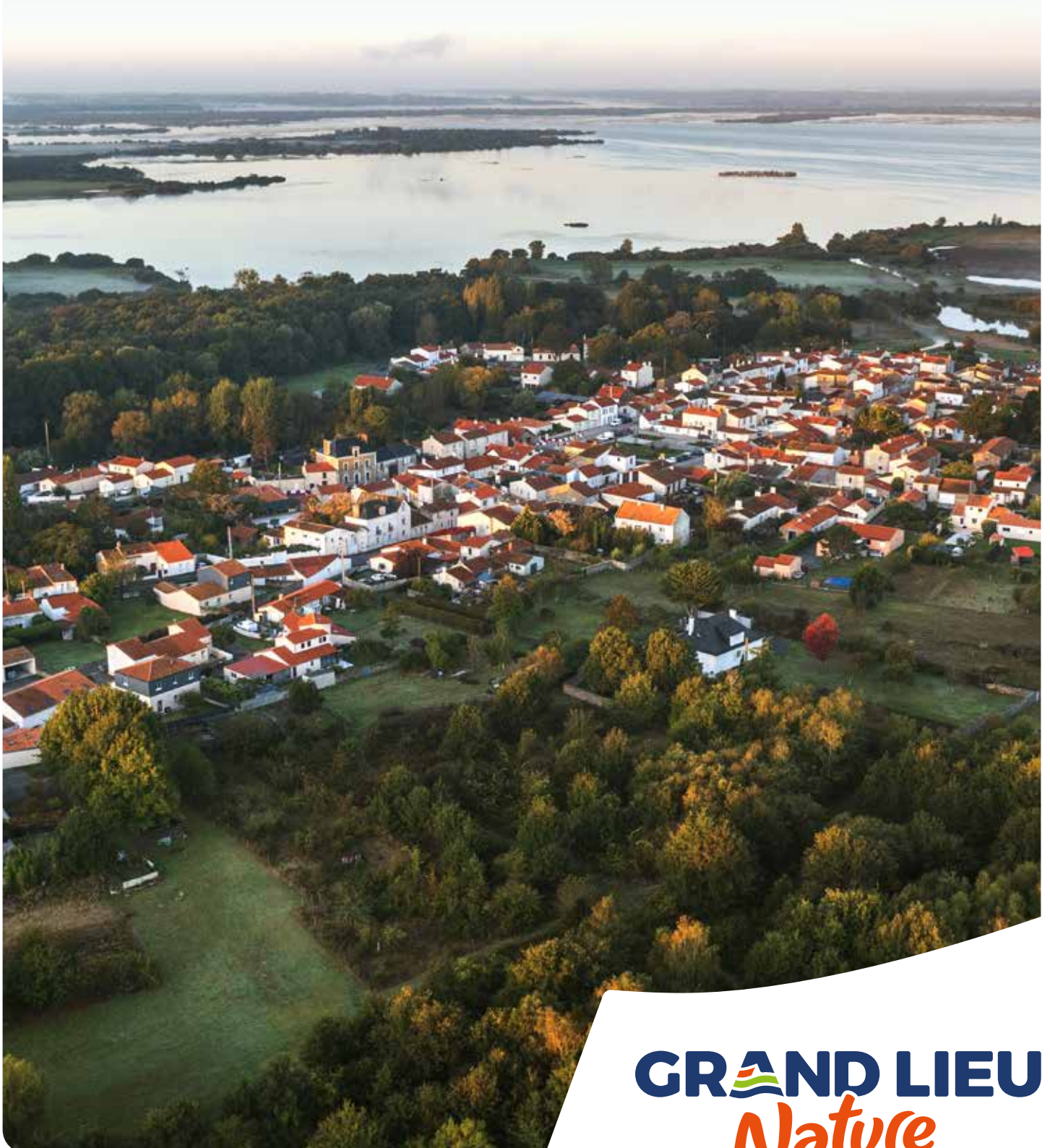


EXPLORER • DÉGUSTER • SÉJOURNER

DESTINATION GRAND LIEU



GRAND LIEU
Nature



Édito

À quelques kilomètres de Nantes et de la côte, Grand Lieu vous invite à faire une pause et à profiter d'un cadre naturel préservé.

Entre lac, zones humides, chemins verdoyants, vignobles et villages typiques, Grand Lieu est un territoire à (re)découvrir, au rythme des saisons et selon vos envies. À pied, à vélo ou sur l'eau, laissez-vous guider par des balades paisibles, des animations familiales, des rencontres authentiques et des saveurs locales.

Observer la faune, flâner dans un village de pêcheurs, grimper au sommet d'un clocher ou simplement prendre le temps. En famille, entre amis ou le temps d'une escapade, Grand Lieu offre mille occasions de s'évader et de se ressourcer, tout prêt de chez vous.

Dans ce magazine, retrouvez nos incontournables et nos conseils pour explorer, déguster et séjourner à Grand Lieu.

Bonne lecture, et à bientôt !



Sommaire

1 LA RÉSERVE NATURELLE

Pages 6-13

Un lac qui double de superficie, comment est-ce possible ? On lève le mystère, suivez le guide !



2



LA RANDO

Pages 14-17

300 km à pied ... Un paradis pour les mordus de randonnées. Équipez-vous et c'est parti !

3



LE VIGNOBLE & LES PRODUITS LOCAUX

Pages 18-21

Avis aux gourmands ! Nous avons sélectionné pour vous de quoi réjouir vos papilles.

4



LE PATRIMOINE

Pages 22-23

Vous êtes sensibles au charme des vieilles pierres ? On vous propose un saut dans le temps, direction le Moyen Âge.

6



INFOS PRATIQUES

Pages 30-35

Agenda, horaires, adresses et annuaires... Pour ne rien oublier, on a pensé à tout.



5



QUE FAIRE À GRAND LIEU ?

Pages 24-29

Besoin d'inspiration ? Vous trouverez quelques idées sorties, à faire seul, en duo, entre amis ou en famille.

GROUPES

Écoles, associations, clubs ou agences de voyages... Nous sommes à votre écoute pour vous accompagner dans l'organisation de vos excursions à Grand Lieu, selon vos envies.

Contactez-nous vite : groupes@grandlieu.fr



Éditeur : Office de tourisme de Grand Lieu • Directeur de la publication : Johann Boblin, Président de Grand Lieu Communauté • Rédaction : Office de tourisme de Grand Lieu • Conception et mise en page : comtogether.fr • Impression : Imprimerie du Bocage • Crédits photo : Adobe Stock, Orlane Boisard, Julien Gazeau, Instapades, Valéry Joncheray, Nicolas Louerat, Aurélien Mahot, Elise Fournier, Gaetan Manfredi, Emmanuel Ligner, Aurélie Benoit, les mairies des communes de Grand Lieu et les pretaires présents dans ce guide •

Date de parution : Mars 2026

Malgré tout le soin apporté à la rédaction de ce guide, des erreurs ou des omissions ont pu se glisser dans certaines pages. Merci de les signaler à l'Office de tourisme. Les tarifs des prestations sont transmis à titre indicatif et peuvent évoluer. L'abus d'alcool est dangereux pour la santé. Consommez avec modération.



LAC DE GRAND-LIEU

Maison des Pêcheurs

Observatoire ornithologique

Clocher de l'église

Site de l'abbatiale-Déas

SAINT LUMINE DE COUTAIS

SAINT PHILBERT DE GRAND LIEU

SAINT COLOMBAN

LA LIMOUZINIÈRE

Château de la Touche

1
2
3
4
5
6

A
A
A
A
A
A

B
B
B
B
B
B

C
C
C
C
C
C

BOUAYE

SAINT LÉGER
LES VIGNES

PORT
SAINT PÈRE

PLANÈTE
SAUVAGE

SAINT MARS
DE COUTAIS

SAINT AIGNAN
DE GRAND LIEU

**GOLF DE
LA MARIONNIÈRE**
La Marionnière

PONT SAINT MAR

Direction
NANTES
REZÉ

**HALTE
NATURE**

LA CHEVROLIÈRE

Canal du
Grand Port

La Masure

La Bas Fief

**LA FERME DE
GRAND LIEU**

PAYZ'ANES

Malsaine

Le Pas
Clavier

Le Pé
Gobin

Praude

La Turoillerie

La Papinière

La Raingeardière

La Padiolière

Le Marais
Michaud

Le Chiron

Les Jamonnières

La Grêle

La Compointerie

Les Troissards

La Sohérie

Le Plessis

**LES MILLÉSIMES
DE SOPHIE**

**MOTEUR DU
BON TEMPS**

La Gravouillière

Le Landreau

La Nicolière

Le Rocher

LE GRAND 9

SWIN GOLF

CINÉPHIL

**LA VILLA
DES BRETAUDIÈRES**

Le Clos Papin

Les Bretaudières

La Maillière

La Roussière

L'Aujardière

La Buardière

Pont
James

L'Orionnière

La Crespelière

Le Demi-Boeuf

L'Aubrière

La Noé

Le Pay
Richereau

**UN VIGNOBLE
UNE MISSION**

LA LIMOUZINIÈRE

Le Plessis

Le Château
Du Grand Bois

Le Noé

Le Bas
Roquette

Le Grand Poirier

La Girardière

La Cantardière

Le Chiron

La Salle

Chantemerle

Les Landes

Le Chiron

La Salle

Direction
LEZAY

0 2,5 km 5 km

Cartographie : comtogether.fr

Direction
LEZAY
TOUVOIS

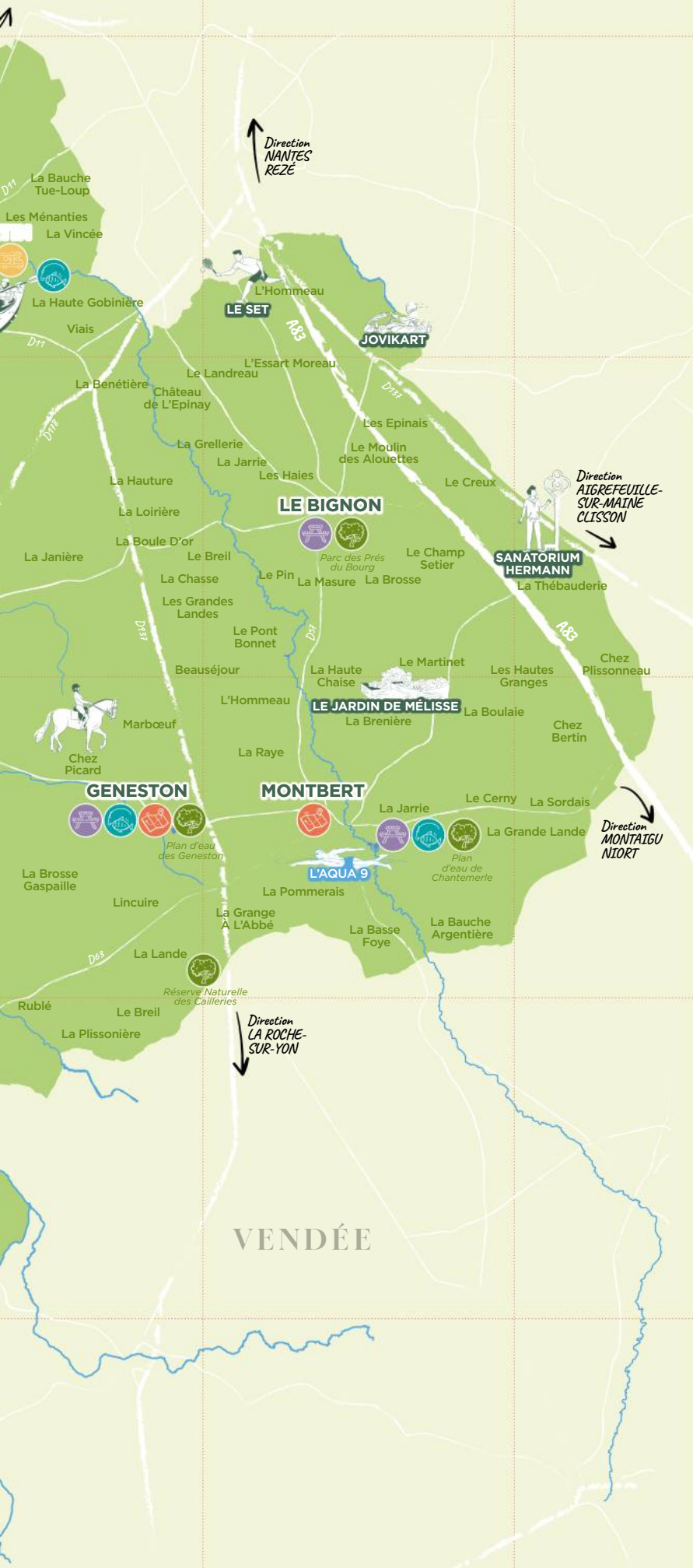
A

4

B

C

LOIRE-ATLANTIQUE



GR de Pays du Tour du Lac de Grand Lieu
Tour of Grand Lieu lake (hiking)



Points de vue sur le lac - hiver
Panoramic views on the lake - winter



Points de vue sur le lac - 4 saisons
Panoramic views on the lake - 4 seasons



Parcs et plans d'eau | Parks and lakes



Ports | Ports



Coins pêche | Fishing



Parcours patrimoine | Heritage trail



Parcours Badulik | Digital track games



Caves touristiques | Wine cellars



Aires de camping-cars | Camper van areas



Aires de pique-nique | Picnic areas



Bureaux d'information touristique
Tourist Information centers



Lac de Grand Lieu en été | Lake Grand Lieu in summer



Marais immergé l'hiver | Submerged marsh in winter

À visiter • To be visited



Clocher de Saint Lumine de Coutais | A4
☎ 02 40 02 90 25



Site de l'abbatiale-Déas | B4
☎ 02 40 78 22 34



Maison des Pêcheurs du Lac de Grand Lieu | C3
☎ 02 40 31 36 46



Observatoire ornithologique | B3
☎ 06 79 65 63 67



Château de la Touche | C3
☎ 02 40 05 82 82 (Mairie de La Limouzinière)

Se baigner • To go for a swim



Piscine de plein air l'Aqua 9 • Fermeture pour travaux | E4

Centre aquatique Le Grand 9 • Toute l'année | C4

Parc de la Boulogne • Juillet - août | B4

Sports et loisirs • Sport and leisure



Sanatorium Hermann • Escape game | F3
☎ 02 40 71 44 40

La Ferme de Grand Lieu • Escape Game

et dégustations | A4 • ☎ 06 60 81 16 51

La Rayonnantes • Jeu de piste et visites | B4

☎ 06 24 61 35 68



Les Millésimes de Sophie • Activités

et dégustations | B4 • ☎ 02 85 52 18 99



Saintphil'oisirs • Jeux pour enfants | C4

☎ 02 40 78 85 67



Vignoble Malicain • Visites, dégustations et jeu

de piste | C5 • ☎ 02 40 05 82 29

La Villa des Bretauidières • Visites patrimoniales | B5

☎ 06 09 05 07 45



Le petit lieu • Tiers-lieu culturel et festif | D2

✉ lepetitlieu.psm@gmail.com



Le Jardin de Mélisse • Jardin pédagogique | E4

☎ 07 66 60 83 49

Les Jardins d'Eau Douce • Ateliers et escape game | C4

☎ 06 50 32 20 90

Le MilleLieu • Créateur d'expériences ludiques | B4

☎ 06 50 32 20 90



CinéPHIL • Cinéma | B4 • ☎ 02 28 25 08 16



Halte Nature • Location de canoë,

kayak et vélo | D2 • ☎ 06 24 37 86 17



Le Set • Complexe sportif indoor | E2

☎ 06 07 47 19 86



Payz'ânes • Balades, activités et Escap'ânes | B4

☎ 06 09 95 44 84



Jovikart • Karting | E2 • ☎ 02 40 26 19 19



La Marionnière • Practice de Golf | C2 • ☎ 06 74 24 46 96

Grand Lieu Swin Golf | C4 • ☎ 06 01 75 47 32



Moteur du Bon Temps • Balades motorisées | B4

☎ 06 75 46 70 26



CENTRES ÉQUESTRES

Ferme Équestre La Bourionnerie | C3

☎ 02 40 04 36 71

Domaine Équestre de Geneston | D4

☎ 02 40 02 49 11

Centre Équestre du Manoir | C4 • ☎ 02 40 78 85 67

Dreamland'Ranch | A5 • ☎ 06 50 48 86 81

Le Landreau Équitation | B5 • ☎ 07 80 35 36 16



LOCATION DE VÉLOS

Point S Écomobilité | B4 • ☎ 02 40 78 95 90

Halte nature | D2 • ☎ 06 24 37 86 17

La réserve naturelle du lac de Grand Lieu

L'INCONTOURNABLE

À quelques kilomètres de la métropole nantaise, découvrez un lac mystérieux. Reconnu pour sa biodiversité exceptionnelle, le lac de Grand Lieu est un espace naturel unique préservé et protégé. Ainsi, ses rives ne dévoilent que ponctuellement aux visiteurs l'immensité de cette étendue d'eau et sa végétation. Suivez le guide !

L'HÉRITAGE DE GUERLAIN

En 1960, le célèbre parfumeur installe son pavillon de chasse sur les rives nord du lac de Grand Lieu. Par la suite, il fait don de la totalité de sa propriété à l'état, à condition que celle-ci soit protégée. Cette volonté aboutit au classement du lac en deux Réserves naturelles, nationale et régionale.

AU RYTHME DES SAISONS

Entouré de marais, le niveau de l'eau évolue au cours des saisons : en hiver, il devient le plus grand lac naturel de plaine français en doublant sa superficie passant de 3500 ha l'été à près de 7000 ha l'hiver. Cette caractéristique façonne les paysages des communes et offre de nouveaux points de vue. **Voir p.24.**

UNE BIODIVERSITÉ EXCEPTIONNELLE

Sa faible profondeur et la végétation luxuriante qui le ceinture en font un écosystème unique en Europe : 550 espèces végétales et 350 espèces animales cohabitent sur le lac et ses alentours. Un suivi est assuré par la Fondation Nationale pour la Protection des Habitats et la Fédération des Chasseurs de Loire-Atlantique.

Quelques chiffres



3 m de profondeur maximale.

270 espèces d'oiseaux.

12 espèces d'amphibiens.

50 espèces de mammifères, dont la loutre.

30 espèces de poissons, dont l'anguille.

550 espèces végétales.



Les fenêtres du Lac de Grand Lieu

Le Lac de Grand Lieu ne se dévoile pas facilement, seules quelques fenêtres permettent d'avoir de beaux points de vue depuis le territoire de Grand Lieu. À la Chevrolière, faites un arrêt à la Tour d'observation de la **Maison des Pêcheurs**, au **Port de Passay** ou à l'**observatoire ornithologique du lac**. À Saint Lumine de Coutais, observez-le depuis le **Clocher de l'église Saint Léobin** ou au **canal du Grand Port**.

3 questions à Martial

PÊCHEUR PROFESSIONNEL

Martial Baraud est le nouveau pêcheur professionnel du lac de Grand Lieu. Fort d'une longue expérience dans la pêche professionnelle, il a rejoint la coopérative des pêcheurs du lac au cœur d'un site naturel classé, reconnu pour sa richesse écologique. Depuis le printemps, il exerce son activité sur le lac, dans la continuité d'une pêche raisonnée et respectueuse du milieu naturel, en lien étroit avec les autres pêcheurs et la réserve.



1 À QUOI RESSEMBLE UNE JOURNÉE « TYPE » SUR LE LAC ?

La journée commence très tôt, souvent avant le lever du soleil. Chaque pêcheur organise son travail à sa manière : techniques, organisation et gestes varient selon l'expérience et les habitudes de chacun, même si nous disposons tous du même matériel réglementé. Sur l'eau, il s'agit de relever les filets, de trier le poisson et de veiller à le manipuler avec soin. De retour à terre, le travail se poursuit avec le nettoyage du matériel, la préparation et la vente des poissons. Aucune journée ne se ressemble, rythmée par la météo, les saisons et les lumières changeantes du lac.

2 ÊTRE PÊCHEUR PROFESSIONNEL SUR UN SITE CLASSÉ COMME LE LAC DE GRAND LIEU, QUEL REGARD CELA DONNE-T-IL SUR CE MILIEU NATUREL EXCEPTIONNEL ?

Pêcher sur le lac de Grand Lieu ou sur les rivières environnantes, c'est exercer un métier étroitement lié à un milieu protégé, où le respect de la nature est primordial. La pêche y est raisonnée et réglementée, pensée pour préserver les espèces et l'équilibre du lac. Présents sur l'eau au quotidien, nous sommes des observateurs privilégiés de la richesse et de la fragilité du site. Nous constatons les évolutions du milieu, nous nous adaptons aux saisons, aux conditions et au comportement des poissons, et nous travaillons en lien étroit avec la réserve naturelle. Ce lien constant avec la nature donne accès à des paysages rares, visibles uniquement depuis l'eau, et renforce le sentiment de responsabilité que nous avons envers ce site unique.

3 POURQUOI LE MÉTIER DE PÊCHEUR PROFESSIONNEL RESTE-T-IL ESSENTIEL AUJOURD'HUI ?

Au-delà de la production alimentaire, le pêcheur joue un rôle clé dans la connaissance et la surveillance du lac. Ce métier de passion, exigeant et dépendant de la nature, perpétue des savoir-faire transmis de génération en génération. Dans un contexte où les pêcheurs continentaux se font de plus en plus rares, notre présence est essentielle pour maintenir une activité durable, respectueuse du milieu et profondément ancrée dans l'identité du territoire.

On est loin de s'imaginer qu'aussi proche de Nantes, nous avons ce milieu naturel extraordinaire. Et en tant que pêcheur, nous avons la chance de voir ces paysages merveilleux depuis le lac. »

MARTIAL
Pêcheur professionnel



L'ANGUILLE

Espèce migratrice, l'anguille naît dans la mer des Sargasses et traverse tout l'océan Atlantique pour rejoindre le lac de Grand Lieu en remontant la Loire. Un voyage de près de 6000 kilomètres !

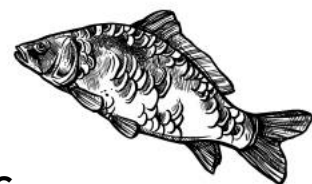
La Maison des Pêcheurs

DU LAC DE GRAND LIEU

Au cœur du village traditionnel de Passay, la Maison des Pêcheurs du Lac de Grand Lieu est un incontournable pour percer les mystères du lac et des habitants de ses rives.

♥ LA PLUS BELLE VUE SUR LE LAC

Laissez-vous ainsi guider par le dessin mural de Patricia Cartereau jusqu'au sommet de la tour panoramique avec sa vue imprenable sur le lac. Tout au long de votre ascension, la faune et la flore qui peuplent le lac prennent vie sous ses pinceaux.



LA VIE AU BORD DU LAC

En visite libre ou accompagné par l'un de nos médiateurs, découvrez l'espace muséographique. Véritable recueil de l'histoire du village, il retrace à travers différents témoignages, photographies et objets la vie quotidienne des « Passis », les habitants de Passay au début du 20^{ème} siècle. Un quotidien rythmé par le lac.

PLONGÉE EN EAU DOUCE

Aujourd'hui, ils ne sont plus que sept professionnels à être autorisés à naviguer et pêcher sur le lac. Un métier transmis de génération en génération et dont vous pouvez découvrir les techniques traditionnelles dans le salon des techniques. Et surtout, faites connaissance avec les habitants du lac : quinze aquariums présentent les poissons les plus emblématiques qui y vivent.



JEU DE PISTE NUMÉRIQUE «BALUDIK»

Visitez autrement grâce à l'application gratuite Baludik. Munis de votre smartphone, déambulez au cœur du musée et aidez Odile la loutre à retrouver son chemin vers le lac de Grand Lieu où l'attendent ses deux petits.

Le saviez-vous ?

Passay est le seul village de pêcheurs autour du lac de Grand Lieu. La pêche y est pratiquée depuis des temps immémoriaux. Ils étaient **cent-vingt pêcheurs en 1920**, ils sont **aujourd'hui sept en activité** autorisés à exploiter les richesses de ce site protégé.



Téléchargement gratuit



Passay, LE VILLAGE TRADITIONNEL



Profitez de votre passage à Passay pour flâner dans ce charmant village.

Constitué de rues étroites et de maisons basses, il est le seul village de pêcheurs autour du lac de Grand Lieu. Vous pouvez d'ailleurs

visiter une habitation traditionnelle, la Maison Tudeau. À l'époque, de nombreux commerces participaient à l'animation locale.

L'Observatoire ornithologique DU LAC DE GRAND LIEU

Grâce à sa superficie, sa diversité d'habitats et sa quiétude, le lac est un écrin parfait pour accueillir les oiseaux migrateurs.

À l'affût dans l'observatoire, découvrez lors d'une visite guidée cette zone humide protégée et observez la variété d'espèces qui y séjournent.

LES OISEAUX DU LAC

Au total, près de 300 espèces d'oiseaux, dont plusieurs nicheuses s'y installent au printemps, faisant du site une réserve ornithologique d'exception. Ouvrez l'œil !



LE GRÈBE HUPPÉ

Présent à l'année sur le lac de Grand Lieu, le grèbe huppé exécute une parade remarquable pour se reproduire au printemps.

Il niche au bord de l'eau et se nourrit essentiellement de petits poissons qu'il va chercher sous l'eau, c'est un bon nageur mais aussi un sacré apnéiste !



Grand Lieu, c'est la deuxième réserve ornithologique de France, après la Camargue ●●

CHRISTOPHE

Conservateur de la Réserve Naturelle Régionale du lac de Grand Lieu

3 questions à Baptiste

ANIMATEUR NATURE DE LA RÉSERVE NATURELLE RÉGIONALE DU LAC DE GRAND LIEU



1 QUEL EST VOTRE RÔLE AU SEIN DE LA RÉSERVE RÉGIONALE DU LAC DE GRAND LIEU ?

Je suis Animateur Nature, mon rôle est donc de sensibiliser les visiteurs qui viennent découvrir ce site exceptionnel, à l'importance de la conservation des zones humides, de la réserve régionale, et de la faune et la flore que l'on peut y observer. Mon objectif est aussi de faire découvrir les espèces qui peuplent le site, notamment les oiseaux par les visites guidées, dans le but de pouvoir les observer, apprendre à les reconnaître et à comprendre comment ils évoluent dans ces milieux.

2 EN HIVER, QUE SE PASSE-T-IL ?

La partie estivale se concentre surtout sur la médiation par l'accueil du public sur le site. Alors qu'en hiver, les missions se concentrent plus sur la gestion et la préservation de la réserve régionale. Il y a la surveillance sanitaire (botulisme, grippe aviaire...), la gestion des espèces envahissantes (ragondins, jussie...), le suivi de la migration des oiseaux par le comptage, le baguage ou encore le balisage, qui permet d'étudier les déplacements de ces espèces notamment les anatidés (canards, oies...). De plus, il faut s'occuper du troupeau de vaches Nantaises, qui l'été pâturent les prairies humides, notamment à la Chevrolière.

3 QUE PRÉFÉREZ-VOUS EN TANT QU'ANIMATEUR NATURE ?

Dans ce métier, le plus important est pour moi l'échange avec les gens. Ils viennent dans un lieu, qui a une histoire, un patrimoine, une richesse spécifique et souhaitent découvrir et apprendre de nombreuses choses, pour cela, ils posent beaucoup de questions. Je ne peux pas répondre à toutes leurs questions, et c'est dans ce sens-là que l'échange est enrichissant, cela me force à faire des nouvelles recherches tous les jours et se remettre en question sur certains sujets ou thématiques que je présente. À la fin des visites, ils repartent avec des connaissances et moi aussi.

L'observatoire ornithologique est mon endroit préféré : au fil des saisons, le paysage change et les oiseaux racontent une nouvelle histoire. ♡

BAPTISTE

Animateur Nature de la Réserve Naturelle Régionale du lac de Grand Lieu



Un territoire d'eau

Labellisé zone humide d'intérêt mondial, Grand Lieu est un territoire aux multiples paysages, façonnés par la présence du lac mais pas seulement. L'eau s'y présente aussi sous diverses formes :

LES RIVIÈRES

Trois rivières scindent le territoire en traversant plusieurs communes : **la Boulogne, l'Ognon et la Logne**. Elles prennent toutes leur source en Vendée et sillonnent près de 90 km pour rejoindre le lac.

LES MARAIS

Les marais ont la particularité d'être **totale**ment inondés durant l'hiver, **doublant ainsi la superficie du lac**. Le reste de l'année, ces espaces principalement agricoles permettent aux vaches nantaises de pâturer, participant ainsi à l'entretien naturel des abords du lac.

La Halte Nature

Si le lac de Grand Lieu reste interdit à toute navigation dans un souci de préservation des espèces et des milieux, les amoureux de canoë pourront toutefois trouver leur bonheur à la Halte Nature.

Ainsi, tous les étés, rendez-vous à **Pont Saint Martin** pour avoir la chance de **navi**guer sur l'Ognon, en canoë, jusqu'aux portes du lac. Une sortie unique qui vous permet de découvrir, dans le calme et la tranquillité, de magnifiques paysages et une biodiversité remarquable.



IDÉE RANDO

Circuit « Entre Logne et Boulogne » à Saint Colomban, 3h - 12,3km

Ce circuit pédestre vous invite à longer deux rivières emblématiques du territoire, la Logne et la Boulogne, avant leur confluence avec le lac de Grand Lieu. Au fil des chemins et de petites routes paisibles, la randonnée offre de beaux points de vue sur la vallée, des manoirs et des châteaux qui témoignent du passé de la commune.

Une balade variée entre patrimoine, nature et paysages agricoles.

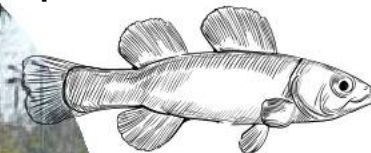


LE MARTIN PÊCHEUR

Il s'agit sûrement d'une des espèces la plus difficile à observer : il est très rapide et se réfugie régulièrement dans son terrier creusé dans les berges du lac. Sa petite taille et ses couleurs chatoyantes ne laissent pas de doutes pour l'identifier... Si vous êtes assez rapides !

Pêcher en étang et rivière

De nombreux spots de pêches sont aménagés sur nos rivières et plans d'eau, réputés pour leur importante variété d'espèces piscicoles.



CÔTÉ RIVIÈRES ET COURS D'EAU...

La Boulogne, la Logne et l'Ognon traversent le territoire pour se jeter dans le lac. Vous y trouverez des carnassiers (perche, sandre...), des poissons blancs (gardon, ablette, tanche...) et des grands migrateurs (anguille).

Attention, en tant que réserve naturelle, le lac est interdit à la pêche de loisir. Pour les autres spots, pensez à votre carte de pêche !



CÔTÉ PLANS D'EAU...

Vous y trouverez brochet, sandre, perche, black-bass, carpe, tanche, brème, gardon, rotengle et anguille.

À Geneston : étang communal, ponton accès PMR.

À La Chevrolière : étang de Villegaie, poissons blancs uniquement.

À Montbert : étang de Chantemerle, ponton accès PMR.

À Saint Colomban : étang des Mauves, ponton accès PMR.

À Saint Philbert de Grand Lieu : plan d'eau de la Boulogne.



Le saviez-vous ?

L'Office de Tourisme propose des **initiations à la pêche**. Pensez à nous suivre sur les réseaux pour rester informé du programme.

Où se procurer une carte de pêche ?

LA CHEVROLIÈRE

- **Office de Tourisme** 
16 rue Yves Brisson
02 40 31 36 46
- **Chai Alex**
2 Grand Rue
02 55 09 73 11

LA LIMOUZINIÈRE

- **Supérette « Vival »**
Rue Charles de Gaulle
02 40 05 94 49

PONT SAINT MARTIN

- **Euphorbia**
2 rue du Square
02 40 26 86 50
- **Super U**
Rue des Vignes
02 40 26 81 64

SAINT COLOMBAN

- **L'Impossible**
61 avenue du Général de Gaulle
09 60 50 64 29
- **Tabac Presse SNC Satoma**
11 place de l'Eglise
02 40 05 90 55

SAINT PHILBERT DE GRAND LIEU

- **Office de Tourisme** 
2 place de l'Abbatiale
02 40 78 73 88
- **Camping les Rives de Grand Lieu**
1 avenue de Nantes
02 40 78 88 79
- **Hyper U**
Espace Commercial Grand Lac
02 40 78 73 84



ENVIE DE VOUS rafraîchir ?



NOS DEUX SITES DE BAINNADE N'ATTENDENT QUE VOUS !

À Saint Philbert de Grand Lieu

Une baignade en intérieur au **centre aquatique Le Grand 9** (ouvert toute l'année).

Une baignade en eau douce à **la plage surveillée du parc de la Boulogne** (en juillet et août).



NOTRE PISCINE DE PLEIN AIR SE REFAIT UNE BEAUTÉ

L'Aqua 9 à Montbert est en travaux, elle sera fermée en 2026 et ré-ouvrira en 2027.



À pied ou à vélo :

UN TERRITOIRE DE RANDONNÉE

Au fil des saisons, découvrez des paysages uniques et un cadre naturel préservé. D'une part le lac et sa végétation luxuriante. De l'autre, la campagne bocagère, les vignobles, les marais et les cours d'eau rythmeront vos sorties.



UN KILOMÈTRE À PIED...

Marcheurs expérimentés, débutants ou familles en balade trouveront chaussure à leur pied : des **boucles de 3 à 25 km, adaptées à tous les niveaux** jalonnent le territoire. Au total, **300 km de sentiers pédestres** n'attendent plus que vous.



LE BON PLAN

Tous nos circuits sont disponibles en téléchargement sur le site internet

www.grandlieu-tourisme.fr

Retrouvez également notre coffret de 26 fiches rando en vente dans nos offices de tourisme.

À BICYCLETTE ...

Rien de tel qu'une balade en vélo pour profiter au maximum de la diversité des paysages de Grand Lieu.

Pour les amateurs, **5 boucles vélos de 18 à 30 km** complètent l'offre d'activités en pleine nature. En quelques coups de pédale, reliez ainsi les paysages, points touristiques et patrimoines emblématiques du territoire.



LE GR® DE PAYS - TOUR DU LAC DE GRAND LIEU

Vous aimez le challenge ? Alors, lancez-vous à l'assaut du lac à travers cette **boucle de 73 km**.

Le tracé, plus praticable entre juin et septembre, peut se faire en **3 ou 4 jours** suivant le rythme. L'occasion de faire quelques haltes chez les producteurs locaux ou de passer une nuit dans un de nos **sites d'hébergement**.

Pour des raisons d'accessibilité et de protection environnementale, le circuit se situe en retrait du lac.

Préparer sa rando !



INFO

Je peux récupérer la **carte rando** du territoire ou acheter le **coffret des 26 circuits** dans un des Offices de Tourisme où je serai conseillé sur les itinéraires.

1 DIRECTION INTERNET

Je vais sur le site www.grandlieu-tourisme.fr, rubrique « Balades et randonnées », pour trouver le circuit qui me convient.

2 CHOIX DU CIRCUIT

Je télécharge le fichier en GPX et l'ouvre via l'**application mobile gratuite « GPX Viewer »**. Je peux aussi accéder à la version PDF, la consulter en ligne ou l'imprimer.

3 C'EST PARTI !

Il ne me reste plus qu'à **m'équiper** (chaussures adaptées, gourde d'eau, pique-nique...) et à suivre le balisage. Grâce au fichier GPX, mon téléphone affichera ma position en temps réel par rapport au tracé.

Le sentier d'interprétation

CIRCUIT LA SORINIÈRE, À SAINT COLOMBAN

Départ : Espace Yannick Noah

Distance : 5.5km

Durée : 2h

Le sentier d'interprétation s'adresse à tous les publics grâce à 8 panneaux ludiques et pédagogiques. Aventurez-vous en famille pour découvrir, observer et vous divertir. Le geai des chênes est votre guide, il vous fera découvrir les merveilles cachées du bocage et les interactions des êtres vivants entre eux et avec leur milieu. Partez à la découverte d'une biodiversité surprenante !

Savez-vous pourquoi le geai est le jardinier de la forêt et le bolet pousse toujours au pied d'un chêne ?

En route sur le sentier de la Sorinière pour le découvrir !



RANDONNER À GRAND LIEU

Les bonnes pratiques



Un arbre tombé, une barrière cassée, un balisage erroné ? Pour préserver la qualité des sites de randonnée, **je le signale.**



Code balisage

-  Tout droit
-  Mauvaise direction
-  À gauche
-  À droite

Afin que cette sortie en pleine nature soit agréable pour tous, voici quelques bonnes pratiques à adopter lorsqu'on s'engage sur les sentiers.

LORS DE MES BALADES EN PLEINE NATURE :

1. Je prépare mon **itinéraire** et identifie les précautions à prendre
2. Je prévois un **équipement adapté** à mon parcours (sac à dos, chaussures, gourde...)
3. Je reste sur les **sentiers balisés**
4. Je respecte les **propriétés privées et terrains agricoles**
5. Je prends soin des milieux naturels et **je ne laisse pas de mégots et de déchets**
6. **Je ne cueille pas** et ne ramasse pas d'espèces sauvages
7. Je n'allume **pas de feu**
8. Je garde mon **chien en laisse** et ramasse ses déjections



Se balader autrement

LES JEUX DE PISTE BALUDI-K

Partez à l'aventure en famille avec nos jeux de piste numériques.

Munis de votre smartphone et de l'application gratuite **Baludik**, à vous de trouver les indices pour résoudre l'enquête. Une manière ludique et pédagogique de découvrir la faune, la flore et l'histoire locale.

Dix parcours sont disponibles sur le territoire. Attention, en fonction du niveau d'eau du lac, certains ne sont pas accessibles en hiver. Pour jouer rien de plus simple :

- télécharger l'application Baludik gratuitement
- choisir son parcours
- se rendre au point de départ et démarrer la balade



Téléchargez gratuitement l'application



Les boucles à vélo

NOTRE SÉLECTION

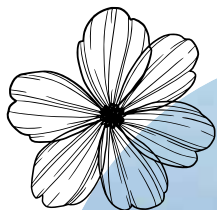
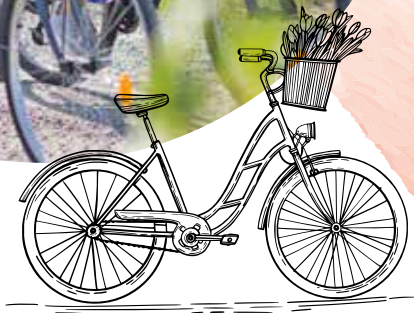
Découvrez le territoire de Grand Lieu d'une autre manière, en solo, entre amis ou en famille !
Faites votre choix parmi l'une de nos 5 boucles à retrouver sur grandlieu-tourisme.fr, équipez-vous, prenez votre vélo et profitez de l'instant en suivant l'itinéraire.

1 BOUCLE MONTBERT - GENESTON - SAINT COLOMBAN

Départ : Plan d'eau de Chantemerle à Montbert ou plan d'eau de Geneston

Distance : 30km
Durée : 3h

Cette boucle à vélo traverse Geneston, Montbert et Saint Colomban au fil des rivières du Redour et de l'Ognon, entre zones boisées et bocage. Le parcours propose plusieurs haltes nature et patrimoine : plans d'eau aménagés, balades patrimoniales, vitraux de l'église de Montbert, réserve naturelle, ainsi que de nombreux producteurs locaux en vente directe. Une balade agréable et gourmande, idéale en été.



2

BOUCLE SAINT LUMINE DE COUTAIS - SAINT PHILBERT DE GRAND LIEU

Départ : Canal du Grand Port à Saint Lumine de Coutais ou Parc de la Boulogne à Saint Philbert de Grand Lieu

Distance : 25km
Durée : 2h30

Cette boucle à vélo relie le port de Saint Lumine de Coutais au bourg de Saint Philbert de Grand Lieu, en passant par les marais de la Boulogne et les abords du lac de Grand Lieu. Le parcours offre de nombreux points de vue sur les marais, des haltes nature aménagées, des sites patrimoniaux remarquables comme l'Abbatiale Déas, ainsi que des producteurs locaux et activités de découverte tout au long du chemin.



3

BOUCLE PONT SAINT MARTIN - LA CHEVROLIÈRE

Départ : À l'Origami à Pont Saint Martin ou à Passay à la place des Pêcheurs à la Chevrolière

Distance : 20km (hiver) et 22km (été)
Durée : 2h

Cette boucle à vélo relie le village des pêcheurs de Passay à Pont Saint Martin en longeant la rivière de l'Ognon, entre nature préservée et patrimoine local. Le parcours permet de découvrir les ports du lac de Grand Lieu, les marais, des points d'observation de la faune, ainsi que le savoir-faire des pêcheurs. Une variante estivale traverse le marais de l'île pour prolonger la balade.

Une terre viticole



Avis aux amateurs de Muscadet ! Si la Loire-Atlantique est connue pour son vignoble nantais, Grand Lieu n'est pas en reste. Quinze domaines établis proposent un vin d'Appellation d'Origine Contrôlée : le Muscadet-Côtes-de-Grandlieu.

Le saviez-vous ?

L'hiver 1709 fut si rude, qu'il dévasta le vignoble, alors dominé par les cépages rouges. Seul le **Melon de Bourgogne** résistera aux intempéries et deviendra ainsi le **cépage unique de l'A.O.C Muscadet-Côtes-de-Grandlieu.**

UN CÉPAGE UNIQUE

La proximité du lac et de la côte atlantique font bénéficier au territoire d'un **microclimat favorable à la culture** de certains cépages, le plus connu étant le **Melon de Bourgogne.**



LA TRANSMISSION DES SAVOIRS

Au quotidien, les vignerons œuvrent pour **sauvegarder un patrimoine familial**, ancré parfois depuis plusieurs générations. Les techniques évoluent mais la transmission des gestes ancestraux perdure, et certains n'hésitent pas à travailler avec des **cuves enterrées** pour obtenir des vins les plus authentiques possibles.



JEU DE PISTE

Un vignoble, une mission
Glissez-vous dans la peau d'un agent secret au cœur d'une affaire d'espionnage industriel. Proposé par le Vignoble Malidain. **Plus d'infos sur vignoblemalidain.com**



PAUSE NOCTURNE

Vous souhaitez faire une pause durant votre périple ?
Pensez aux hébergements situés sur le parcours pour passer une nuit en gîte, chambre d'hôte ou hébergement insolite.
Infos p.33.



LA ROUTE DES VINS DU MUSCADET « VIGNOBLE DE GRAND LIEU »

Partez sur les routes à la découverte du vignoble et de ses caves à travers un **circuit de 118km**, entre vignes et lac. Depuis Nantes, empruntez cette route des vins et faites escale dans l'un de nos domaines labellisés **« cave touristique ».**



Muscadet Côtes de Grandlieu

L'ESPRIT DU VIN AU CŒUR DU LAC

Née autour du lac naturel de Grand Lieu, l'AOC Muscadet Côtes de Grandlieu révèle toute la fraîcheur et l'élégance des blancs secs du Pays nantais. Avec son climat océanique doux, ses sols variés et une tradition d'élevage sur lie, cette appellation offre des vins délicats et pleins de caractère.

AOC MUSCADET CÔTES DE GRANDLIEU

Créée en 1994, l'AOC Muscadet Côtes de Grandlieu s'étend au sud-ouest de Nantes, sur 19 communes autour du lac de Grand Lieu. Les vignes s'épanouissent sur environ **230 hectares**, sur des sols variés. Bénéficiant d'un **climat océanique doux**, ce vignoble donne naissance à des vins blancs secs, majoritairement **élevés sur lie pendant au moins 6 mois**, révélant une belle fraîcheur et une grande finesse aromatique.

Couleur & style

- Blanc sec, frais, élégant, souvent souple et délicat grâce à l'élevage sur lie.

Cépage

- 100 % Melon de Bourgogne — cépage emblématique des vins de Muscadet.

Arômes

- Notes florales, citronnées, minérales, parfois légèrement iodées et salines.

APPRENDRE À DÉGUSTER EN 3 ÉTAPES

Œil : Robe pâle aux reflets verts, parfois légèrement perlante pour les vins sur lie.

Nez : Expressif et élégant, mêlant fleurs blanches, fruits frais et nuances minérales.

Bouche : Attaque vive et légère, fruité délicat et finale fraîche

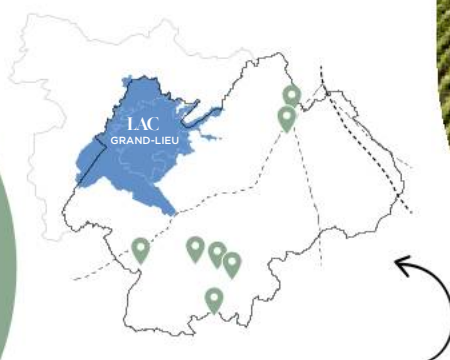


IDÉE

RANDO-CYCLO

Circuit « Les villages »
à La Limouzinière
18.7km - 1h45 à vélo

Un circuit à travers la campagne à la rencontre des paysages incontournables de la commune, comme les vignes et les moulins qui jalonnent le parcours.



AOC MUSCADET CÔTES DE GRANDLIEU

Plusieurs domaines du territoire de Grand Lieu Communauté produisent des vins en AOC Muscadet Côtes de Grandlieu :

Domaine de La Garnaudière
La Limouzinière

GAEC du Petit Poirier
La Limouzinière

Vignoble Malidain
La Limouzinière

Domaine de Malabrit
Pont Saint Martin

EARL Vignoble Corbineau
Pont Saint Martin

Domaine de La Haie Angebaud
Saint Philbert de Grand Lieu

Domaine de La Révellerie
Saint Philbert de Grand Lieu

Domaine Eric Chevalier
Saint Philbert de Grand Lieu

Grand Lieu chez vous !

Pour un souvenir local et gourmand, une sélection de produits à retrouver dans les boutiques de nos Bureaux d'Information Touristique, les boutiques de producteurs ou les marchés.



TISANES
Les Infusées

BIÈRES
Xpression

RILLETTES
La Ferme de Rublé

MIEL
L'Abeille du lac

CARAMEL
Un Amour de Crêpes

VIN BLANC MUSCADET
Vignoble Malidain

Et bien plus encore...
Rendez-nous visite pour découvrir notre sélection !

INFOS PRODUCTEURS LOCAUX P.34

L'abus d'alcool est dangereux pour la santé. À consommer avec modération.



UN TOUR PAR LES Marchés



Envie de remplir votre panier de bons produits locaux ?
On partage avec vous nos bonnes adresses.

LES MARCHÉS

Pont Saint Martin :
Mardi et samedi de 8h à 13h
Place du marché

La Chevrolière :
Mercredi de 8h à 13h
Grand Rue

Geneston : Mercredi de 8h à 13h
Rue Jean-Baptiste Legeay

Le Bignon : Jeudi de 8h à 13h
Place de la poste

Saint Philbert de Grand Lieu :
Mercredi à 16h30, avenue de Nantes
sur le parking de la Boulogne
Dimanche de 8h à 13h
Place de l'église

LES MARCHÉS DE PRODUCTEURS

Saint Lumine de Coutais :
Mercredi de 16h30 à 19h
Ferme de Grand Lieu

La Limouzinière :
Vendredi de 16h à 19h
Aux Saveurs du Potager

Geneston :
Dimanche, 1^{er} du mois de 9h à 14h
L'Etnick bar



3 questions à Marie – Atelier Malorek –

ARTISANE, CRÉATRICE DE BIJOUX



1 AUJOURD'HUI, QU'EST-CE QUI DÉFINIT VOTRE TRAVAIL DE CRÉATRICE DE BIJOUX ?

Mon travail repose sur le fait-main, à partir de la matière brute. Chaque bijou est pensé, dessiné et fabriqué à l'atelier, en pièce unique ou en sur-mesure. J'aime créer des bijoux fins, élégants et naturels, inspirés par le végétal, les courbes et les pierres naturelles. Je travaille principalement l'argent et l'or en privilégiant des métaux recyclés. À l'atelier, rien ne se perd : toutes les chutes sont refondues et réutilisées. Ce qui m'anime vraiment, c'est de créer des bijoux qui ont du sens, qui racontent une histoire et accompagnent des moments de vie importants.

2 VOUS ACCOMPAGNEZ BEAUCOUP DE CLIENTS DANS LA CRÉATION SUR-MESURE, NOTAMMENT POUR LES ALLIANCES. COMMENT CELA SE DÉROULE-IL ?

L'accompagnement est au cœur de mon métier. Pour les alliances ou les bijoux personnalisés, tout commence par un rendez-vous avec le client. On échange sur ses envies, son budget, son histoire, puis on dessine ensemble le bijou. Ensuite, vient le temps de la fabrication à l'atelier. C'est une partie de mon travail que je souhaite encore développer, car elle permet de créer des pièces profondément personnelles et uniques. Chaque projet est différent, et c'est ce qui rend ce travail si riche et passionnant.

3 LA TRANSMISSION, LE CONSEIL ET L'APPRENTISSAGE SONT AU CŒUR DES ATELIERS QUE VOUS PROPOSEZ, COMMENT ACCOMPAGNEZ-VOUS LES PARTICIPANTS DANS LA CRÉATION DE LEUR BIJOU ?

Au début, beaucoup de personnes arrivent avec des appréhensions, elles ont peur de ne pas être capables, de ne pas réussir à créer leur propre bijou ou de « mal faire ». Mais très vite, la confiance s'installe. Je les accompagne, pas à pas, je les conseille, et chacun avance à son rythme. À la fin de l'atelier, le moment est toujours très fort : les participants sont surpris d'eux-mêmes, très contents et surtout fiers d'avoir créé un bijou de leurs propres mains. C'est extrêmement gratifiant de voir cette fierté et ce sourire quand ils repartent avec leur création.

INFOS de l'Atelier Malorek sur WWW.ATELIERMALOREK.FR

ARTISANAT LOCAL ET PARTAGE

Les Trésors du Lac est une boutique-atelier dédiée à l'artisanat local, créée en 2023 et cogérée par Marie et Gaëlle (créatrice de luminaires upcyclés).

Elle réunit un peu plus d'une vingtaine de créatrices aux savoir-faire complémentaires et propose une large gamme de créations : bijoux, luminaires, décoration, bougies, cosmétiques et soin ou accessoires à la personne, pour tous les goûts et tous les budgets.

Plus qu'un lieu de vente, la boutique est aussi un espace de **rencontres et de transmission**, avec des ateliers créatifs pour petits et grands proposés tout au long de l'année.



Le Site de l'abbatiale-Déas

Sur les bords de la Boulogne, venez visiter le plus ancien monument de Loire-Atlantique. L'abbatiale-Déas à Saint Philbert de Grand Lieu est un joyau architectural qui vous entraîne tout droit au Moyen-Âge. Suivez le guide !



♥ UN SAUT DANS LE TEMPS

Les moines de Noirmoutier sont à l'origine de la construction, en 819. L'abbaye était alors un vaste domaine, comprenant l'église, des jardins, des bâtiments conventuels et un domaine agricole.

Seule l'église est aujourd'hui d'époque, témoin unique de l'histoire du lieu.

Son **architecture carolingienne**, mariage de briques et de tuffeau en font un patrimoine d'exception.

LE JARDIN DES SIMPLES

Promenez-vous dans les allées de ce **jardin d'inspiration médiévale**. Il présente les plantes médicinales et tinctoriales cultivées à l'époque de Charlemagne. Au printemps, cet écrin de verdure se pare de mille et une senteurs.

UN LIEU DE VIE CULTURELLE

Dans l'une des **salles d'expositions**, découvrez les oiseaux les plus emblématiques du lac et des marais à travers une **collection d'oiseaux naturalisés**. Le site accueille également toute l'année des œuvres d'artistes, photographes et historiens inspirés par ce lieu.



Le saviez-vous ?

Quand les moines ont transporté le corps de Saint Philibert jusqu'à Déas en 836, **on raconte que 23 miracles se sont produits en l'espace de 4 jours** : des guérisons de personnes aveugles, muettes ou paralysées sont attribuées à cette translation des reliques !

EN FAMILLE : JEU DE PISTE NUMÉRIQUE



Visitez autrement grâce à l'application gratuite Baludik. Munis de votre smartphone, déambulez au cœur du monument et percez le secret du tombeau de Saint Philibert.

Téléchargement gratuit



Le Clocher de Saint Lumine de Coutais



Au sommet du clocher de l'église Saint-Léobin, à 40 mètres de hauteur, un large panorama sur le lac de Grand Lieu et ses marais s'offre à vous. Attention tout de même, la vue se mérite : 158 marches escarpées rendent l'ascension difficile. Durant la montée, jetez un œil au mécanisme de l'horloge et à la **chambre des cloches**. Si vous ne pouvez aller à la vue, la vue viendra à vous : **un écran diffuse en temps réel une vue à 180°**, à découvrir depuis le hall de l'église ou le site internet de la mairie sur stluminedecoutais.fr/page/vue-180.

INFOS PRATIQUES du Clocher **P.29**

Le Château de la Touche

Suite à d'importants travaux de rénovation, ce vestige de l'époque médiévale situé à La Limouzinière est désormais accessible au public.



Lors des événements et animations, arpentez les salles, la galerie d'arcades et le pigeonnier. Des écrits racontent que le roi Henri IV y aurait séjourné en 1588 : un site historique qui garde encore de nombreux secrets... En famille, apprenez-en plus sur le château et la commune grâce aux parcours Baludik (*infos p.16*).



INFOS PRATIQUES du Logis de la Touche **P.27**

Les parcours patrimoine

Ces balades permettent de découvrir l'histoire, l'architecture et le patrimoine naturel des communes de Grand Lieu. Parmi elles, Geneston, Montbert, La Chevrolière et Pont Saint Martin proposent différents circuits, à découvrir en mairie.



IDÉE RANDO

Circuit du Patrimoine à Montbert 1h - 2.8km

Découvrez Montbert à travers un parcours ludique sans difficulté et accessible à tous. Il invite à explorer l'histoire et le patrimoine de la commune au fil de ses rues et de ses espaces naturels. La balade mêle agriculture, architecture, paysages de l'Ognon et anecdotes locales... Faites un arrêt à l'église de Montbert pour y observer les vitraux de la guerre 14/18.

4 saisons à vivre toute l'année

LES COUPS DE ♥ DU PRINTEMPS

Du patrimoine à la nature : Voyagez dans le temps en visitant le Site de l'abbatiale-Déas à Saint Philbert de Grand Lieu, le monument le plus ancien de Loire-Atlantique. Vous pourrez ensuite déambuler dans le jardin des Simples, entre mille et une senteurs, pour découvrir les plantes alimentaires et utiles du Haut Moyen Âge.

Une aventure au vignoble : Menez l'enquête en famille ou entre amis lors d'un jeu de piste façon escape game au Vignoble Malidain à La Limouzinière. Une aventure de deux heures qui se conclut par une dégustation offerte.



LA RANDO DU PRINTEMPS

Circuit « La foye » à Montbert, 3h - 12km

Suivez la rivière de l'Ognon et partez à la découverte de paysages typiques du bocage, chemins boisés, prairies cultivées et plan d'eau en passant par les villages de Geneston et de Montbert.



LES COUPS DE ♥ DE L'ÉTÉ

Une pause estivale : Laissez-vous porter par les événements et animations de la saison : festivals, cinéma de plein air, fêtes traditionnelles locales... Et retrouvez-vous entre amis ou en famille dans l'une des guinguettes du territoire.

Exploration sauvage : Naviguez en toute tranquillité jusqu'aux portes du lac en louant un canoë à la Halte Nature à Pont Saint Martin pour observer la faune locale au fil de la rivière.

LES COUPS DE ♥ DE L'AUTOMNE

Une enquête en famille : Suivez le parcours Baludik « L'enquête des passerelles » de 4.6km à Saint Colomban et aidez Chouette à résoudre son énigme.

La nature secrète : Prenez place dans l'Observatoire ornithologique de La Chevrolière pour découvrir tous les secrets de la réserve naturelle et de ses oiseaux.



LA RANDO DE L'AUTOMNE

Circuit « Les Genêts » à Geneston, 5h - 22km

Partez à la découverte des paysages de la commune, traversée par le Redour. Entre prairies boisées, chemins et sites patrimoniaux, la balade offre une belle immersion entre nature et histoire.

LES COUPS DE ♥ DE L'HIVER

La magie des fêtes : Laissez-vous transporter par la magie des fêtes en déambulant entre les chalets des marchés de Noël du territoire pour dénicher des cadeaux artisanaux et locaux.

Les zones humides : En février, participez aux animations organisées sur les communes de Grand Lieu dans le cadre de la Journée mondiale des zones humides, pour mieux comprendre l'importance de préserver notre bel écosystème.

En tribu avec les enfants

1 JOURNÉE EN FAMILLE

Exploration de la nature



Commencez votre journée au Bignon avec la randonnée **Les Bauches**, un circuit familial d'environ 1h30 à travers le bocage qui invite petits et grands à se balader entre chemins creux et paysages champêtres. Faites une pause déjeuner avec un pique-nique ou une table au restaurant

La Table de Papa au Bignon.

Prenez la direction de La Chevrolière et faites une halte à **la ferme équestre de la Bourionnerie** pour profiter d'une balade à cheval, au cœur d'un cadre naturel et apaisant. Poursuivez votre chemin à la **Maison des Pêcheurs** et plongez dans l'histoire et la culture locale du village, découvrez les poissons des eaux du lac puis grimpez au sommet de la tour panoramique pour embrasser du regard l'immensité de la réserve naturelle.

Avant de repartir, accordez-vous un goûter face au lac pour profiter de la quiétude des lieux.



Entre patrimoine et biodiversité

Partez en famille explorer les sentiers du **Pôle Biodiver'cité** à Saint Philbert de Grand Lieu. Pour faire de cette balade une véritable expédition nature, empruntez un kit naturaliste (jumelles, guide et loupe) à la mairie ou à l'Office de tourisme, puis choisissez votre parcours : 2.5km côté nord ou 1.3km côté sud.

À midi, faites une pause gourmande au restaurant **La Bosselle** à Saint Philbert de Grand Lieu pour savourer leurs grillades au feu de bois dans une ambiance conviviale.

Pour une balade digestive direction Saint Lumine de Coutais : Bric et Broc les ânes de **Payz'ânes** vous attendent pour vous guider à travers les marais. S'il vous reste de l'énergie, grimpez au sommet du **clocher de l'église Saint-Léobin** et admirez la vue imprenable sur le lac de Grand Lieu.

Pour finir cette journée, partagez un moment authentique à **La Ferme de Grand Lieu** à Saint Lumine de Coutais pour une dégustation de fromages artisanaux.



Infos et programmes

DE NOS SITES INCONTOURNABLES

Maison des Pêcheurs

Espace musée, aquarium, salon des techniques, tour panoramique et expositions temporaires.



> 16, rue Yves Brisson,
44118 La Chevrolière
> 02 40 31 36 46

> maisondespecheurs@grandlieu.fr
> www.maisondespecheurs.fr



Site de l'abbatiale-Déas

Galerie du cloître, abbatale, jardin des Simples, salle des oiseaux et expositions temporaires.



> 2, place de l'Abbatiale
44310 Saint Philbert de Grand Lieu
> 02 40 78 22 34
> abbatale@grandlieu.fr
> www.abbataledeas.fr



HORAIRES / TARIFS

- **D'avril à septembre** : du mardi au dimanche, 10h-12h30 / 14h-18h30.
- **D'octobre à mars** : mercredi, vendredi, samedi et dimanche, 14h-17h30.
- **Vacances scolaires d'automne, Noël et hiver (zone B)** : du mardi au dimanche, 14h-17h30.
- **Fermé le 1^{er} mai, 24, 25 et 31 décembre, le 1^{er} janvier.**
- Tarif plein **6€** / réduit **3€**.

PROGRAMME

- **Toute l'année**, expositions temporaires en accès libre, animations et visites commentées sur réservation.
- **Pendant les vacances scolaires** : ateliers famille.
- Programme à découvrir sur : www.maisondespecheurs.fr

Le Pass annuel Grand Lieu !

Ne choisissez plus entre une visite estivale et une immersion hivernale. Avec notre Pass annuel, devenez un habitué de nos sites et profitez d'un accès privilégié à la Maison des Pêcheurs du Lac de Grand Lieu et au Site de l'abbatiale-Déas pour y observer l'évolution du niveau de l'eau du lac depuis la tour panoramique ou pour admirer la danse des vitraux sur le sol au sein de l'abbatiale.

CE QUE VOTRE PASS VOUS OFFRE :

- **Accès illimité** à la Maison des Pêcheurs du lac de Grand Lieu et au Site de l'abbatiale-Déas.
- **Culture à volonté** : Accès libre à l'ensemble des expositions temporaires durant l'année.
- **Avantages exclusifs** : Des réductions sur les ateliers pédagogiques, les animations familles et toutes les visites guidées programmées.

- **Souplesse** : Valable 1 an de date à date à partir de votre achat.

TARIFS

- Plein tarif : **12 €**
- Tarif réduit : **6 €** (Pass rentabilisé dès votre deuxième visite !)





Observatoire ornithologique du Lac de Grand Lieu

HORAIRES / TARIFS

- De mi-mai à début novembre (en fonction du niveau de l'eau)
- Tarif adulte **3€**
Tarif réduit 6 à 18 ans **1€**
Gratuit - 6 ans

PROGRAMME

- **Visites guidées** (sans réservation) avec un animateur nature, les samedis et dimanches à 14h30, 16h et 17h30, et les mercredis en juillet-août à 16h et 17h30.

- **Sorties crépusculaires** tous les mercredis soirs en juillet à 21h et en août à 20h30, et tous les jeudis soir du 16 au 31 juillet à 21h et du 1^{er} au 20 août à 20h30, sur réservation.

CONTACT

- > Observatoire ornithologique de Grand Lieu
Port de Passay,
44118 La Chevrolière
- > 06 79 65 63 67
- > observatoiregrandlieu@gmail.com
- > www.observatoire-ornithologique-grandlieu.fr



Clocher de Saint Lumine de Coutais

HORAIRES / TARIFS

- D'avril à septembre : les samedis, dimanches et jours fériés (sauf le 1^{er} mai) de 15h à 19h.
- D'octobre à mars : les samedis, dimanches et jours fériés de 14h30 à 18h.
- Possibilité de visite en semaine : **clé disponible à la mairie** (suivant les horaires d'ouverture).
- Tarifs : **3€**/adulte, **1€**/enfant. Pas de paiement en CB.
- **Attention** : accès impossible pour les personnes à mobilité réduite et difficile pour les jeunes enfants.

CONTACT

- > Mairie de Saint Lumine de Coutais
10 rue de Verdun,
44310 Saint Lumine de Coutais
- > 02 40 02 90 25
- > www.stluminedecoutais.fr



Halte Nature : Canoës et VTT

HORAIRES / TARIFS

- Du 6 juillet au 30 août 2026 : tous les jours sauf le lundi de 14h à 18h30
- Tarifs canoë (2 ou 3 places) : 1h = **10€** ou 2h = **18€**
- Tarifs kayak (1 place) : 1h = **6€** ou 2h = **10€** – Accessible à partir de 4 ans (accompagné d'un adulte)
- Tarifs VTT : **8€** pour adultes, **4€** pour enfants (jusqu'à 12 ans inclus) – Possibilité d'une location sur plusieurs jours, porte-bébés et barres de traction à disposition

CONTACT

- > 06 24 37 86 17
- > animationsportnature@mairie-pontsaintmartin.fr
- > www.mairie-pontsaintmartin.fr



Château de la Touche

PROGRAMME

- D'avril à septembre, les **expositions temporaires**, sont accessibles le mercredi et le vendredi de 14h à 17h.
- Diverses animations sont également proposées : retrouvez le programme complet sur le site internet.
- **Guinguette** « Chez Marie-Rose » : ouverte à partir de mai.
- En juillet et août, **visites guidées** sur reservation.grandlieu-tourisme.fr

CONTACT

- > Mairie de La Limouzinière
10, rue Charles de Gaulle
44310 La Limouzinière
- > 02 40 05 82 82
- > www.mairie-la-limouziniere.com

Les évènements

À NE PAS MANQUER !

LES MÉDIÉVALES

6 ET 7 JUIN • Gratuit

📍 Saint Philbert de Grand Lieu

Une grande fête médiévale au Parc de la Boulogne et autour de l'abbatiale carolingienne.

INFOS SUR  **LES MÉDIÉVALES DE SAINT PHILBERT DE GRAND-LIEU**



FESTIVAL MÉGASCÈNE

12 ET 13 JUIN

📍 Site de la Mouchetière
Saint Colomban

- Tarif soirée : **39€**
- Pass 2 jours : **61.50€**

Rendez-vous pour la 35^{ème} édition du festival. Une programmation variée avec des artistes tels que Dub Inc, Guy2Bezbar, Zoufris Maracas, Luiza, KeBlack, Taïro...

INFOS ET BILLETTERIE SUR

WWW.MEGASCENE.ORG



LA FÊTE DU CHÂTEAU

3 JUILLET

📍 Château de la Touche,
La Limouzinière

À partir de 19h : spectacle musical, repas, DJ, spectacle de feu, exposition d'aquarelles...

Une soirée festive à ne pas manquer !
Réservation repas en mairie.

INFOS AU 02 40 05 82 82



FÊTE DU MARAIS

4 JUILLET

📍 Canal du Grand Port,
Saint Lumine de Coutais

Randonnée pédestre à partir de 16h30, repas champêtre dès 20h30 et feu d'artifice vers 23h.

INFOS SUR WWW.STLUMINEDECOUTAIS.FR

VILLAGE DE NOËL

27, 28 ET 29 NOVEMBRE

📍 Saint Philbert de Grand Lieu

La magie de Noël s'installe !
Participez à la soirée des illuminations dès 19h le vendredi soir, puis découvrez 80 exposants au village de Noël pendant le week-end. Concerts et spectacles au programme.

INFOS SUR WWW.STPHILBERT.FR



Zoom Rando

MARS

- Rando des huîtres, Geneston
- La Bignonnaise, Le Bignon

AVRIL

- La Colombanaise,
Saint Colomban

SEPTEMBRE

- La Marchipontaine,
Pont Saint Martin



FÊTE DES PÊCHEURS

15 AOÛT • Gratuit

📍 Port d'été à Passay, La Chevrolière

Assistez à la 75^{ème} édition de la Fête des Pêcheurs pour y découvrir la réserve naturelle du Lac de Grand Lieu et le métier de pêcheur. Au programme : balades en barques, démonstration de pêche à l'ancienne, vente et dégustations de poissons frais, concerts, visites guidées du village, marché du terroir, exposition et feu d'artifice.

INFOS SUR WWW.MAIRIE-LACHEVROLIERE.COM

ÇA BOUGE À GRAND LIEU L'ÉTÉ !

Pour ne rien louper, pensez à l'agenda de l'été qui regroupe toutes les animations du territoire **du 15 juin au 15 septembre**. À retrouver dès le mois de juin dans les Bureaux d'Information Touristique ou en ligne sur **www.grandlieu-tourisme.fr**



NOS BOUTIQUES

Retrouvez une sélection de produits du territoire, des ouvrages consacrés à l'histoire de la région, des cartes postales, médailles, et autres objets souvenirs.

Passez nous voir !



CONTACT
02 40 78 73 88
ot-grandlieu@grandlieu.fr

Venez nous rencontrer avant ou pendant votre séjour pour des conseils personnalisés !

Hébergements, loisirs, idées de sortie... nos conseillers vous accompagnent dans la préparation et la réussite de votre escapade. Vous trouverez aussi sur place un large choix de documentation touristique, une connexion wifi gratuite, un service de billetterie et une boutique de souvenirs et produits locaux.

Notre service de billetterie pour vos loisirs :

- **Carte de pêche** : nous vous proposons tous les types de cartes de pêches, annuelles, à la semaine ou à la journée
- **Nos sites de visites** : vous trouverez plusieurs pass pour découvrir la Maison des Pêcheurs du Lac de Grand Lieu et le Site de l'abbatiale-Déas, ainsi que le Pass annuel Grand Lieu



COMMENT VENIR CHEZ NOUS ?

EN VOITURE

- De Nantes (15km) Boulevard de Vendée>A83>D178
- De Pornic (45km)>D13>D117
- De La Roche-sur-Yon (55km)>D937
- De Bordeaux (350km)>A10>A83
- De Rennes (140km)>N137>D178
- De Vannes (130km)>E60/N165
- D'Angers (110km)>A11

EN TRAIN

- Gare SNCF de Nantes
27 boulevard de Stalingrad
44000 NANTES
Tél. 3635
www.sncf-connect.com

EN BUS

- Bus ALEOP lignes 312 et 313
Tél. 09 69 39 40 44
www.aleop.paysdelaloire.fr

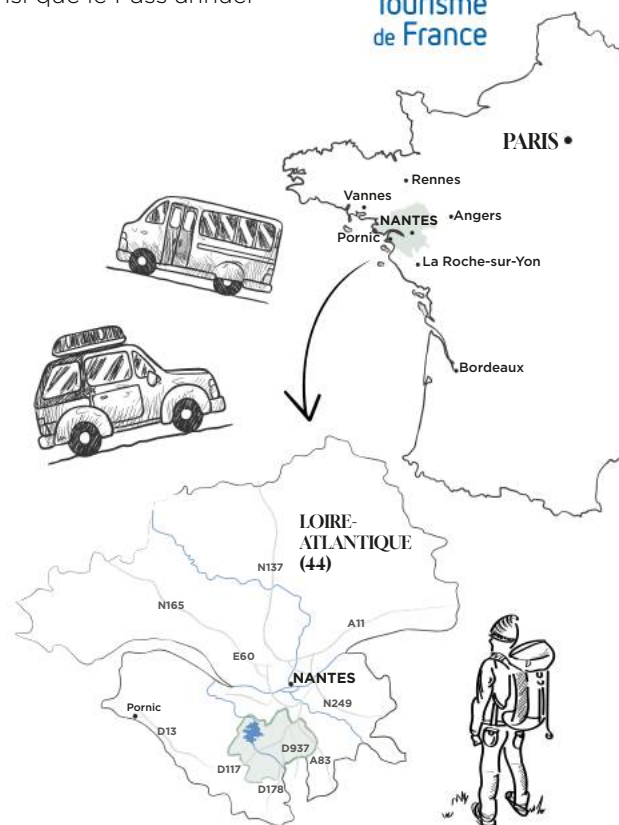
EN VÉLO

- GEOVELO
www.geovelo.fr/nantes/route

EN COVOITURAGE

- OUESTGO
www.ouestgo.fr
- BLABLACAR
www.blablacar.fr

À PIED !



Activités et loisirs

BAIGNADE

L'Aqua 9

Piscine de plein air
📍 Stade du Moulin Bleu 44140 Montbert
02 40 26 70 49
aqua9@grandlieu.fr
www.grandlieu.fr

Le Grand 9

Centre aquatique
📍 Rue de L'Homme
44310 Saint Philbert de Grand Lieu
02 40 78 70 84
grand9@grandlieu.fr
www.grandlieu.fr

Parc de la Boulogne

Base de loisirs
📍 Avenue de Nantes
44310 Saint Philbert de Grand Lieu
02 40 78 88 22
www.stphilbert.fr

BALADES NATURE

Halte Nature

Loueur de canoës et VTT
📍 1 Rue Maurice Utrillo
44860 Pont Saint Martin
06 24 37 86 17
animationsportnature@mairie-pontsaintmartin.fr
www.mairie-pontsaintmartin.fr

Payz'ânes

Balades et loisirs avec les ânes
📍 La Raingeardière
44310 Saint Lumine de Coutais
06 09 95 44 84
payzanes@orange.fr
www.payzanes.com

CENTRES ÉQUESTRES

Domaine équestre de Geneston

📍 3 Le Marché Long
44140 Geneston
02 40 02 49 11 - 06 63 14 44 52
kathydeg3@yahoo.fr
www.degeneston.com

Ferme Équestre La Bourionnerie

📍 La Bourionnerie 44118 La Chevrolière
02 40 04 36 71
janik.toublant@orange.fr

Centre équestre du Manoir

📍 La Batarderie
44310 Saint Philbert de Grand Lieu
02 40 78 85 67
ecuriesdumanoir44@gmail.com
www.ecurie-manoir-stphilbertgrandlieu.fr

Dreamland'ranch

📍 La Gravouillerie
44310 Saint Philbert de Grand Lieu
06 50 48 86 81
dreamlandranch44@gmail.com
dreamlandranch.wixsite.com/dreamland-ranch

Le Landreau équitation

📍 Le Landreau
44310 Saint Philbert de Grand Lieu
07 80 35 36 16
lelandreau.equitation@yahoo.fr
www.landreauequitation.fr

CULTURE ET PATRIMOINE

Le Petit Lieu

Tiers Lieu culturel et festif
📍 2 Rue Maurice Utrillo
44860 Pont Saint Martin
lepetitlieu.psm@gmail.com
www.facebook.com/lepetitlieu.psm

Cinephil

Cinéma
📍 2 Rue des Anciens combattants
44310 Saint Philbert de Grand Lieu
02 28 25 08 16
www.cinephil.fr

Moteur Du Bon Temps

Balades motorisées
📍 4B Le moulin du Plessis
44310 Saint Philbert de Grand Lieu
06 75 46 70 26
contact@moteurdubontemps.com

Villa des Bretau dières

📍 Les Bretau dières
44310 Saint Philbert de Grand Lieu
06 09 05 07 45
bretaudières@gmail.com
lesbretaudières.my.canva.site

ESCAPE GAME

Jeu de piste -

Un vignoble, une mission

Live-Escape Game dans les vignes
📍 6 Lieu-dit Le Demi-Boeuf
44310 La Limouzinière
02 40 05 82 29
contact@vignoblemalidain.com
www.vignoblemalidain.com

Le Sanatorium Hermann

Live escape game avec comédiens
📍 11 Rue des Loges Parc de Bayonne
44140 Montbert
02 40 71 44 40
contact@lesanatoriumhermann.com
www.lesanatoriumhermann.com

Escap'ânes

📍 La Raingeardière
44310 Saint Lumine de Coutais
06 09 95 44 84
payzanes@orange.fr
www.payzanes.com

La Ferme de Grand Lieu

📍 2 Le Bas Fief
44310 Saint Lumine de Coutais
06 60 81 16 51
lafermedegrandlieu@orange.fr
www.lafermedegrandlieu.fr

LOISIRS

Le Jardin de Mélisse

Jardin Pédagogique
📍 La Haute Chaise
44140 Montbert
07 66 60 83 49
contact@lejardindemelisse.fr
www.lejardindemelisse.fr

La Rayonnantes

Jeu de piste, visites et ateliers
📍 6 bis rue de l'Hôtel de Ville
44310 Saint Philbert de Grand Lieu
06 24 61 35 68
ecrivez-nous@larayonnantes.fr
www.larayonnantes.fr

Le MilleLieu

Créateur d'expériences ludiques
📍 1C rue Félix Platel
44310 Saint Philbert de Grand Lieu
06 50 32 20 90
contact@lemillelieu.fr
www.lemillelieu.fr

Les Jardins d'Eau Douce

Accueil de groupes, escape game, ateliers...
📍 Les planches bonnets
44310 Saint Philbert de Grand Lieu
06 50 32 20 90
bienvenue@jardinsdeaudouce.fr
www.jardinsdeaudouce.fr

Saintphil'oisirs

Jeux pour enfants
📍 La Batarderie
44310 Saint Philbert de Grand Lieu
02 40 78 85 67
stphiloisirs@gmail.com

LOUEURS DE VÉLOS

Point S Écomobilité

Réparateur de vélos | Accessoires | Loueur de vélos
📍 Espace commercial Grand Lac
44310 Saint Philbert de Grand Lieu
02 40 78 95 90
gladis@points.fr
www.points-ecomobilite.fr

ENOLOGIE-DÉGUSTATIONS

Visites-Dégustations

Vignoble Malidain
📍 6 Le Demi-Boeuf
44310 La Limouzinière
02 40 05 82 29
contact@vignoblemalidain.com
www.vignoblemalidain.com

Les Millésimes de Sophie

Oenotourisme & balades
📍 44310 Saint Philbert de Grand Lieu
02 85 52 18 99
contact@lesmillésimesdesophie.com
www.lesmillésimesdesophie.com

SPORTS

Jovikart

Karting
📍 10 Rue de Chantemerle 44140 Le Bignon
02 40 26 19 19
karting@jovikart.fr
www.jovikart.com

Le Set

Complexe sportif : Padel, Badminton, Squash, Basketball et Football
📍 7 Lieu-dit L'Hommeau 44140 Le Bignon
06 07 47 19 86
contact@lesetsport.fr
www.lesetsport.fr

Golf de La Marionnière

📍 La Marionnière 44860 Pont Saint Martin
06 74 24 46 96
regislebon44@gmail.com
www.golfnantessud.fr

Swin-Golf

📍 Parc de la Boulogne
44310 Saint Philbert de Grand Lieu
06 01 75 47 32
grandlieuswingolf44@gmail.com
grandlieuswingolf.123siteweb.fr



Hébergements

AIRES DE CAMPING-CARS

Aire de stationnement

📍 Rue du Cheminet Passay
44310 La Chevrolière
02 40 13 30 00

Aire du Château de la Touche

📍 Le Château de la Touche
44310 La Limouzinière
02 40 05 82 82

Aire de Malabrit

📍 Lieu-dit Le Malabrit
44860 Pont Saint Martin
06 86 85 48 13

Aire du Marais

📍 2 Lieu-dit Le Bas Fief
44310 Saint Lumine de Coutais
02 40 02 90 25

Aire de service du Chemin de la Plage

📍 Chemin de la Plage
44310 Saint Philbert de Grand Lieu
02 40 78 88 22

CAMPINGS

Camping rural Le Relais des Garennes



👤 20 📍 La Bauche Coiffée 44140 Montbert
02 40 04 78 73 - 06 82 69 89 78
lerelaisdesgarennes@gmail.com
www.camping-lerelaisdesgarennes.com

Village Nature & Insolite

📍 1 Avenue de Nantes
44310 Saint Philbert de Grand Lieu
02 40 78 88 79
accueil@lesrivesdegrandlieu.com
www.camping-lesrivesdegrandlieu.com

CHAMBRES D'HÔTES

Une nuit près du lac

👤 2 📍 1 La Thibaudière
44118 La Chevrolière
06 07 55 91 20
dominiquepadiou@yahoo.fr

Cocon Voyageur

👤 6 📍 1 rue des Marronniers
44310 La Limouzinière
06 83 41 83 12
coconvoyageur@gmail.com
cocon-voyageur.com

Chambre d'hôtes

📍 "Manoir du Moulinier"
👤 14 📍 10 Le Moulinier
44310 La Limouzinière
06 07 81 78 51
lemanoirdumoulinier@gmail.com
www.manoirdumoulinier.fr

Chambres d'hôtes du Haras

👤 4 📍 360 Chemin du Haras
44310 Saint Philbert de Grand Lieu
06 84 10 69 84
lilian.bea@orange.fr

Chambres d'hôtes La Grenouillère

👤 4 📍 106 Le Clos Papin
44310 Saint Philbert de Grand Lieu
06 12 42 80 26
patrouault@yahoo.fr

HÉBERGEMENTS DE GROUPE

Gîte de Groupe Durand

👤 20 📍 3 l'Épinay 44140 Le Bignon
06 21 30 36 89 - 02 40 78 15 19
martin.durand@orange.fr
www.lacourdelepinay.fr

Gîte Le Bouchon Rouge

👤 10 📍 18 Les Basses Bouteilles
44140 Le Bignon
06 71 29 06 46
isabelle.monier9@gmail.com
www.bouchonrouge-gites.fr



Gîte de Grand Lieu

👤 15 📍 1 Le Bas Fief
44310 Saint Lumine de Coutais
07 87 32 23 66
gitede-grand-lieu@gmail.com
www.gite-de-grand-lieu.com

HÉBERGEMENTS INSOLITES

Yourte

👤 3 📍 L'Hommeau
44310 Saint Philbert de Grand Lieu
06 26 04 79 77
liabastrechopin@gmail.com

HÔTELS

Hôtel Particulier Villa des Marais

👤 18 📍 4 Rue de la Guillauderie
44118 La Chevrolière
02 40 65 22 22
villadesmarais@gmail.com
www.villa-desmarais.com

Hôtel La Bosselle

👤 32 📍 12 Rue du Port
44310 Saint Philbert de Grand Lieu
02 28 91 07 43
labosselle@gmail.com
www.labosselle.com

MEUBLÉS DE TOURISME

Les Courtils

👤 4 📍 3 Impasse des Courtils
44140 Geneston
02 51 72 95 65
info@gites-de-france-44.fr
www.gites-de-france-loire-atlantique.com

Gîte de Passay «Le Grain d'Avant»

👤 8 📍 14 Rue du Calvaire
44118 La Chevrolière
07 44 77 27 28
legraindavant@gmail.com
www.legraindavant.fr

Gîte de Tréjet

👤 3 📍 42 Rue de Tréjet 44118 La Chevrolière
06 68 69 99 21
gite.trejet@gmail.com
www.le-gite-de-trejet.fr

Gîte Le Pinier

👤 4 📍 26 bis La Thuilière 44118 La Chevrolière
06 98 97 76 47
vanessa.neveux@orange.fr

Gîte Les Nymphes

👤 6 📍 3 Impasse Neptune
44118 La Chevrolière
06 22 13 14 79
famillejambu@free.fr

La Maison du Bord du Lac

👤 8 📍 8 Rue du Fief Prieur Passay
44118 La Chevrolière
07 44 97 31 77
lamaisonduborddulac@gmail.com

La Thomaserie

👤 6 📍 18 Rue de la Thomaserie
44118 La Chevrolière
06 67 92 31 25
lathomaserie@gmail.com

Le Logis des Charmes

👤 6 📍 16 Rue des Charmes
44118 La Chevrolière
06 66 21 54 23
anne.d.sarrazin@wanadoo.fr

Le Nid du Lac

👤 4 📍 13 Rue de la Mierre 44118 La Chevrolière
06 41 68 15 33
philippe.karen@free.fr

Les Gîtes du Lac : «La Cave»

et «L'Écurie»
👤 2/4 + 4/6 📍 13 Rue de Villegaie
44118 La Chevrolière
06 64 65 30 42
lesgitesdulac.lachevroliere@gmail.com
www.lesgitesdulac-nantes.fr



Le 17 Bis

8 17 bis rue de la Landaiserie
44118 La Chevrolière
06 47 00 58 13
gite17bis@gmail.com
www.gites-de-france-loire-atlantique.com

Studette de Tréjet

4 12 Rue de Tréjet
44118 La Chevrolière
06 06 43 56 13
studiograndlieu@gmail.com

Au Fil des Saisons

9 12 Le Demi-Boeuf
44310 La Limouzinière
06 25 33 47 37
giteaufildessaisons@gmail.com
www.gites-de-france-loire-atlantique.com

Douce Bohème

4 13 Le Demi-Boeuf
44310 La Limouzinière
06 25 33 47 37
giteaufildessaisons@gmail.com
www.gite-au-fil-des-saisons.com

Gîte Les Trois Piliers

5 14 Le Demi-Boeuf
44310 La Limouzinière
06 25 33 47 37
giteaufildessaisons@gmail.com
www.gite-au-fil-des-saisons.com

Maison Coquelicot

7 2 Rue des Gagneries
44310 La Limouzinière
06 17 18 90 86
noe.lila92100@gmail.com

Gîtes Chais de l'Épinay

2 + 2 + 2 + 2 Chais de l'Épinay
44140 Le Bignon
02 40 75 48 08
contact@chaisdelepinay.fr
www.chaisdelepinay.fr

La Cour de l'Épinay

10 La Cour de l'Épinay
44140 Le Bignon
02 40 78 15 19 - 06 21 30 36 89
martin.durand@orange.fr
www.lacourdelepinay.fr

Le Clos Enchanté

8 17 Le Champ Cartier
44140 Le Bignon
06 33 11 67 64
natchevrel@gmail.com

Le «Grand» et le «Petit»

Bouchon Rouge
4 + 6 20 Les Basses Bouteilles
44140 Le Bignon
06 71 29 06 46
isabelle.monier9@gmail.com
www.bouchonrouge-gites.fr

Gîte du Champsiome

4 25 Rue du Moulin Rouge
44860 Pont Saint Martin
06 88 84 00 38
giteduchampsiome@gmail.com

Gîtes Nantes Grand Lieu

«Gîte terrasse»
5 29 Rue de Nantes
44860 Pont Saint Martin
06 16 61 05 41
contact@gitenantesgrandlieu.fr
www.gitesnantesgrandlieu.fr

Gîtes Nantes Grand Lieu

«Le Petit gîte»
4 6 Rue du Grand Moulin
44860 Pont Saint Martin
06 16 61 05 41
contact@gitenantesgrandlieu.fr
www.gitesnantesgrandlieu.fr

Gîtes Nantes Grand Lieu

«Le gîte jardin»
4 6 bis, rue du Grand Moulin
44860 Pont Saint Martin
06 16 61 05 41
contact@gitenantesgrandlieu.fr
www.gitesnantesgrandlieu.fr

Gîtes «Pêche», «Jules Verne», «Campagne» et «Golf»

4 + 10 + 4 + 6 La Marionnière
44860 Pont Saint Martin
06 74 24 46 96
regislebon44@gmail.com
www.marionniere.fr

La Grange Maen

8 390 Rue du Patis
44860 Pont Saint Martin
06 60 35 50 54
texierc@yahoo.fr

Gîte L'Agapanthe

2 2 Impasse des Bouleaux
44310 Saint Colomban
06 70 13 92 87
michelduret792@gmail.com

Gîte Le Moulin de Besson

8 La Sorinière 44310 Saint Colomban
06 08 62 29 68 - 02 40 05 92 27
griveau.patrick@gmail.com

Gîte Le Saint Couette

2 11 La Sorinière
44310 Saint Colomban
06 61 87 40 06
gitesaintcouette@gmail.com

Gîte Le Savonnier

7 6 La Renaulière
44310 Saint Colomban
06 71 11 26 63
gitesmady@orange.fr

Gîte Le Solanum

2 6 La Renaulière
44310 Saint Colomban
06 71 11 26 63
gitesmady@orange.fr

Gîte de la Grange

6 9 Praude
44310 Saint Lumine de Coutais
07 77 26 02 90
legitedelagrang@gmail.com

Gîte Le Nid du Héron

4 26 Lieu-dit Le Chiron
44310 Saint Lumine de Coutais
06 52 40 79 15
gite.lenidduheron@orange.fr
gite-le-nid-du-heron-23.websselfsite.net/accueil

Gîte Les Demoiselles

6 26 le Chiron
44310 Saint Lumine de Coutais
06 52 40 79 15
gite.lenidduheron@orange.fr
gite-le-nid-du-heron-23.websselfsite.net/accueil

La Samandrine

4 Route de Saint Colomban
44310 Saint Philbert de Grand Lieu
06 82 86 44 28
sandrinevella@sfr.fr

Gîte de l'Aujardière

6 144 L'Aujardière
44310 Saint Philbert de Grand Lieu
06 06 71 53 63 - hcchevalier@free.fr
www.gites-de-france-loire-atlantique.com

Gîte Saint Joseph

14 Saint-Joseph
44310 Saint Philbert de Grand Lieu
06 12 51 43 57 - 06 70 04 66 07
gitesaintjoseph44@gmail.com

La Colombine

6 1 Le Grand Marais
44310 Saint Philbert de Grand Lieu
06 45 73 25 38 - allio.mh@hotmail.fr

La Maison de L'Etang

8 182 Les Enfers
44310 St Philbert de Grand Lieu
delphine2644@gmail.com

La Petite Guittière

4 La Petite Guittière
44310 Saint Philbert de Grand Lieu
06 70 92 23 67 - l.duflot@neuf.fr
www.gites-de-france-loire-atlantique.com

Les Fines Herbes

4 111 Le Breil
44310 Saint Philbert de Grand Lieu
06 56 84 40 36
info@gites-de-france-44.fr
www.gites-de-france-loire-atlantique.com

Les Roseaux du Lac

6 159 Sainte Rose
44310 Saint Philbert de Grand Lieu
02 51 72 95 65
info@gites-de-france-44.fr
www.gites-de-france-loire-atlantique.com

Le Soleil du Tao

8 26 Avenue de Nantes
44310 Saint Philbert de Grand Lieu
07 82 87 49 88 - contact@lessoleildutao.com

Le 411

5 411 La Garoterie
44310 Saint Philbert de Grand Lieu
06 62 72 60 67
gite.le.411@gmail.com
www.gitele411.fr

Pacific

4 2 bis rue des Marais
44310 Saint Philbert de Grand Lieu
02 51 72 95 65
info@gites-de-france-44.fr
www.gites-de-france-loire-atlantique.co

Producteurs locaux

APICULTEURS

L'Abeille du Lac

Miel
21 La Revellerie
44310 Saint Philbert de Grand Lieu
06 78 75 49 44
labeilledulac@gmail.com
www.labeilledulac.fr

ARTISANAT LOCAL

Les Trésors du Lac

Boutique de créations artisanales et locales
10 Grand'Rue 44118 La Chevrolière
06 07 53 28 69
lestresorsdulac.lachevroliere@gmail.com
www.lestresorsdulac.fr

Les Infusées

Plantes et fleurs
La Baudouinière 44140 Le Bignon
06 41 94 23 02
lesinfusees@gmail.com
www.les-infusees.com

Au Verger de Bellecour

Fruit
9 belle cour 44140 Montbert
06 32 96 49 97
vergerbellecour@wanadoo.fr
www.auvergerdebellecour.fr

Les Confitures de Véro

Confiture
11 La Sorinière 44310 Saint Colomban
06 61 87 40 06
lesconfituresdevero@gmail.com

Les Pâtes du Moulin

Pâtes
16 bis La Mussauderie
44310 Saint Lumine de Coutais
06 79 67 08 77
lespatesdumoulin@gmail.com

Micro-Brasserie X'pression

Bières
14 rue de l'Industrie
44310 Saint Philbert de Grand Lieu
06 67 29 66 02
xpression44@hotmail.com
www.xpression.fr

ARTISANAT D'ART

Atelier Malorek

Bijouterie artisanale et atelier de créations
10 Grand'Rue
44118 La Chevrolière
06 17 71 66 84
contact@ateliermalorek.fr
www.ateliermalorek.fr

BOUTIQUES PRODUITS LOCAUX

Marché du Lac

15 La Thibaudière
44118 La Chevrolière
02 40 31 32 91
www.marche-du-lac.fr

La Prairie des Saveurs

Les Rairies
44860 Pont Saint Martin
02 28 07 03 20
la-prairie-des-saveurs@orange.fr
www.laprairiedessaveurs.com

Le magasin de Rublé

Fromages, légumes, viandes, pains et farines
Ruble 44310 Saint Colomban
02 40 73 67 03
gaecderuble@gmail.com

La Rayonnantes

Biscuiterie / Boutique de souvenirs
et créations locales
6 bis rue de l'hôtel de ville
44310 Saint Philbert de Grand Lieu
06 24 61 35 68
ecrivez-nous@larayonnantes.fr
www.larayonnantes.fr

Au Panier des Copains

9 Place de l'Eglise
44310 Saint Philbert de Grand Lieu
09 53 76 56 30
contact.aupanierdescopains@gmail.com
aupanierdescopains.fr

FROMMAGE ET LAIT

La Ferme de La Chantinière

Lait | Viande de veau et de boeuf
Route de Chantemerle
44118 La Chevrolière
06 75 88 21 49
lesptitsclous44@orange.fr

Ferme de La Moricière

Yaourts et Fromages au lait de brebis
Viandes agneau, veau et boeuf
La Moricière 44860 Pont Saint Martin
06 75 30 21 04 - 07 88 42 52 62
earl.teruin@gmail.com
www.ferme-moriciere.fr

La Ferme de Grand Lieu

Fromage et produit laitier
2 Le Bas Fief 44310 Saint Lumine de Coutais
06 60 81 16 51
lafermedegrandlieu@orange.fr
www.lafermedegrandlieu.fr

MARAÎCHERS

La Fraiseriaie du Lac

Fraises
15 La Thibaudière 44118 La Chevrolière
02 40 31 32 91
fdlac@orange.fr

Les Carrés Verts du Lac

Légumes
5 Lieu Dit le Panveau 44118 La Chevrolière
06 22 83 63 24
lescarresvertsdulac@orange.fr

Aux Saveurs du Potager

Légumes
13 Le Demi Boeuf 44310 La Limouzinière
06 63 51 29 04
samuelblin@hotmail.fr
www.aux-saveurs-du-potager.fr

De la planchette à la fourchette

Légumes
Les Croix 44140 Montbert
07 82 67 39 85
contact@delaplanchettealafourchette.com
www.delaplanchettealafourchette.com

Earl La Vallée de l'Ognon

Asperge
Ferme la Vallée de l'Ognon 44140 Montbert
06 67 31 95 78
labeledesables@gmail.com

Le Jardin qui sème

Légumes
18 La Mussauderie
44310 Saint Lumine de Coutais
07 66 72 33 65
lejardinquiseme@retzien.fr



Ferme du Pay d'Andreu

Légumes / herbes aromatiques
1 Le pay d'andreu
44310 st philbert de grand lieu
06 56 84 40 36
mathilde.paydandreux@orange.fr

Les Jardins d'Eau Douce

Fruits et légumes
Les planches bonnets
44310 Saint Philbert de Grand Lieu
06 50 32 20 90
bienvenue@jardinsdeaudouce.fr
www.jardinsdeaudouce.fr

MINOTERIE

Minoterie Giraudineau

Farine
3 Rue du Moulin 44310 Saint Colomban
02 40 05 80 93
contact@minoterie-giraudineau.fr
www.minoterie-giraudineau.fr

Le Moulin de la Brosse

Farine
La Mussauderie
44310 Saint Lumine de Coutais
06 87 06 82 19 - 02 28 96 66 34
moulindelebrosse@orange.fr

PÊCHEURS

Dominique Guillet - Pêcheur du Lac de Grand Lieu

Poisson
13 Rue de la Redollerie 44118 La Chevrolière
06 84 66 26 39
guillet.dominique0571@gmail.com

Fabien Richard - Pêcheur du Lac de Grand Lieu

Poisson
13 Rue Yves Brisson 44118 La Chevrolière
06 34 64 94 89
rfabien2003@yahoo.fr

Frédéric Baudry - Pêcheur du Lac de Grand Lieu

Poisson
14 bis rue du Moulin de Charette
44118 La Chevrolière
06 31 44 27 95
frederic_baudry@orange.fr

VIANDE

La Ferme des Hautes Granges

Viande
5 Grande Lande
44140 Montbert
06 84 67 01 09
ferme.sophie.bachelier@wanadoo.fr
www.fermedeshautesgranges.fr

Les Vents de Grand Lieu

Légumes anciens et poulets
2 Le Pé Chiffolleau
44310 Saint Lumine de Coutais
06 15 19 83 14
philso.chanso@orange.fr
www.earl-lesventsdegrandlieu.fr

La Ferme du Porc du Lac

Viande et charcuterie
6 La Hairiau
44310 Saint Philbert de Grand Lieu
06 60 66 35 55
leporcdulac@laposte.net

VITICULTURE/CAVE LABELLISÉE

Vignoble Malidain

6 Le Demi Boeuf
44310 La Limouzinière
02 40 05 82 29
contact@vignoblemalidain.com
www.vignoblemalidain.com

Domaine Eric Chevalier

102 L'Aujardière
44310 Saint Philbert de Grand Lieu
06 27 43 81 91
eric@chevaliervigneron.com
www.chevaliervigneron.com

VITICULTURE

Domaine de La Garnaudière

15 La Garnaudière
44310 La Limouzinière
02 40 05 82 28
lagarno@orange.fr
www.la-garnaudiere.fr

GAEC du Petit Poirier

12 Le Poirier 44310
La Limouzinière
06 82 85 51 56
gaecdupetitpoirier@gmail.com

Cave Julien Corbiveau

31 ter Rue des Sables VIAIS
44860 Pont Saint Martin
02 40 32 73 57 - 06 88 77 12 79
jcorbiveau.jc@gmail.com
www.muscadet-corbiveau.fr

Domaine de Malabrit

Le Malabrit 44860 Pont Saint Martin
06 86 85 48 13

EARL Vignoble Corbiveau

31 Bis Rue des Sables
44860 Pont Saint Martin
02 40 32 70 78
vignoble.corbiveau@orange.fr
www.vignoblecorbiveau.fr

Vignoble Guillou Albert

Les Plantes 44860 Pont Saint Martin
06 20 33 39 92
vignobleguillou-albert@hotmail.fr

Domaine de La Haie Angebaud

6 La Haie Angebaud
44310 Saint Philbert de Grand Lieu
02 40 78 84 40
lahaieangebaud@orange.fr

Domaine de La Révellierie

1 La Révellierie
44310 Saint Philbert de Grand Lieu
02 40 78 73 70 - 06 10 12 96 36
jmm.exploitation@gmail.com

Domaine de La Roussière

13 La Roussière
44310 Saint Philbert de Grand Lieu
02 40 05 89 37
damien.folleau@hotmail.fr

Domaine du Plessis

16 Le Pré du Plessis
44310 Saint Philbert de Grand Lieu
06 63 09 25 12
mercier.emmanuel@live.fr
www.domaineduplessis.net





Restauration

RESTAURANT GASTRONOMIQUE - BISTRONOMIQUE

Le Pélican   
 13 Place Georges Gaudet
 44140 Geneston
 02 40 04 77 88
 contact@restaurantlepelican.fr
 www.restaurantlepelican.fr

Domaine La Grande Bauche

La Grande Bauche
 44860 Pont-Saint-Martin
 07 61 83 82 51
 contact@lagrandebauche.com
 www.domainedelagrandebauche.com

BAR-RESTAURANT

Du Bec Ô Fouet

46 Rue de Nantes
 44118 La Chevrolière

Brasserie du Centre

10 Place de l'Église 44140 Montbert
 02 51 77 10 69
 brasseriecentre44140@gmail.com

Café de la Place

4 Rue du Pays de Retz
 44860 Pont St Martin
 09 87 41 12 63

Brasserie des Voyageurs

6 place de l'église
 44310 Saint Philbert de Grand Lieu
 02 40 78 89 29
 cafesdesvoyageurs@orange.fr

BRASSERIE

Le Set

Lieu-dit L'Hommeau
 44140 Le Bignon
 02 59 10 10 01
 www.lesetsport.fr

Les Enfumés

Impasse du Coudrais
 44140 Montbert
 02 40 94 02 54
 www.lesenfumes.restaurant

CUISINE TRADITIONNELLE

Les Coutumes

3 Rue de Pont Saint Martin
 44118 La Chevrolière
 02 40 31 32 90
 www.restaurant-les-coutumes.com

Le Tournebride

3 Rue de la Guillauderie
 44118 La Chevrolière
 02 40 65 90 13
 letournebride44@orange.fr

La Table de Papa

15 Les Trois Hermines 44140 Le Bignon
 02 40 78 13 03
 latabledepapa@gmx.fr
 www.latabledepapa.fr

Le Coq

1 Rue de la Forêt
 44140 Le Bignon
 02 40 59 19 12
 restaulecoq@gmail.com
 www.le-coq-restaurant-le-bignon.fr

Le Panorama

1 Rue de la Forêt
 44140 Le Bignon
 02 40 26 19 09
 restaulepano@gmail.com
 www.lepanorama.fr

Cocoon Restaurant

5 Rue du Square
 44860 Pont Saint Martin
 07 59 52 70 91

Le Relais Cote Ouest

Rond point de Viais
 44860 Pont Saint Martin
 02 40 32 72 40
 www.relaiscoteouest.com

L'Essentiel

10 Rue du Pays de Retz
 44860 Pont Saint Martin
 02 40 32 75 44
 resto.lesentielspm@gmail.com

La Colombière

3 bis les Roulières
 44310 Saint Colomban
 02 40 31 96 93
 contact@restaurant-lacolombiere.fr
 www.restaurant-lacolombiere.fr

L'Impossible

61 avenue du Général de Gaulle
 44310 Saint Colomban
 09 60 50 64 29
 magand@orange.fr

Com à la Maison

7 Rue Jules Verne ZA de Grand Lieu
 44310 Saint Philbert de Grand Lieu
 02 28 27 05 45
 titia.thabard@orange.fr

La Bosselle

8 Rue du Port
 44310 Saint Philbert de Grand Lieu
 02 40 78 73 47
 restaurant@labosselle.fr
 www.labosselle.fr

CRÊPERIE

Le Tourmentin

40 Rue de l'Hôtel de Ville
 44310 Saint Philbert de Grand Lieu
 02 40 32 05 54
 pmornet.labletterie@gmail.com

Philbreizh

3 Rue d'Herbauges
 44310 Saint Philbert de Grand Lieu
 02 40 59 97 56
 info@philbreizh.fr
 www.philbreizh.fr

PIZZERIA

La Casamance

3 Rue de l'Hotel de Ville
 44310 Saint Philbert de Grand Lieu
 02 40 78 79 49
 lacasamance@orange.fr
 www.la-casamance.fr

Le Tempo

19 bis Rue de l'Hôtel de Ville
 44310 Saint Philbert de Grand Lieu
 02 40 78 80 89
 amelieperroud@live.fr
 www.le-tempo.business.site

RESTAURANT - BAR À THÈME

L'Etnick Bar

83 Avenue de Bretagne 44140 Geneston
 07 87 75 02 00

Les Gros Cailloux Heavy Taverne

6 Les Gros Cailloux 44140 Le Bignon
 06 85 40 33 16
 lebignon.lesgroscailloux@gmail.com

L'Entrepôt 16

16 Rue de la Communauté
 44860 Pont Saint Martin
 02 28 91 08 67
 boiteapintes@yahoo.com

B Mousse

14 Rue de l'Industrie
 44310 Saint Philbert de Grand Lieu
 09 67 48 63 39
 contact@bmousse.fr
 www.bmousse.fr

CAVE À MANGER

Chai Alex

2 Grand'Rue 44118 La Chevrolière
 07 87 61 28 15
 nabalex44118@gmail.com
 www.petitscommerces.fr/page/les-delices-dalex

Maison Liquide

28 bis Avenue de Nantes
 44310 Saint Philbert de Grand Lieu
 06 82 76 06 29
 maison-liquide.fr

Retrouvez l'offre de **restauration rapide** en ligne sur www.grandlieu-tourisme.fr



Bureau d'information Touristique de La Chevrolière

16 rue Yves Brisson
44118 La Chevrolière
02 40 31 36 46
maisondespecheurs@grandlieu.fr

Bureau d'information Touristique de Saint Philbert de Grand Lieu

2 Place de l'Abbatiale
44310 Saint Philbert de Grand Lieu
02 40 78 22 34
abbatiale@grandlieu.fr

Nous vous accueillons :

- 📍 À La Chevrolière, 16 rue Yves Brisson
- 📍 À Saint Philbert de Grand Lieu, 2 place de l'abbatiale
- **Haute saison, d'avril à septembre** : Du mardi au dimanche de 10h à 12h30 et de 14h à 18h30. Fermeture le 1^{er} mai.
- **Basse saison, d'octobre à mars** : Mercredi, vendredi, samedi et dimanche de 14h à 17h30.
- **Pendant les vacances scolaires (zone B)** d'automne, Noël et hiver du mardi au dimanche de 14h à 17h30
- **Fermetures** le 1^{er} mai, 24, 25 et 31 décembre, le 1^{er} janvier.

Retrouvez toutes nos offres 2026/2027 sur
www.grandlieu-tourisme.fr

