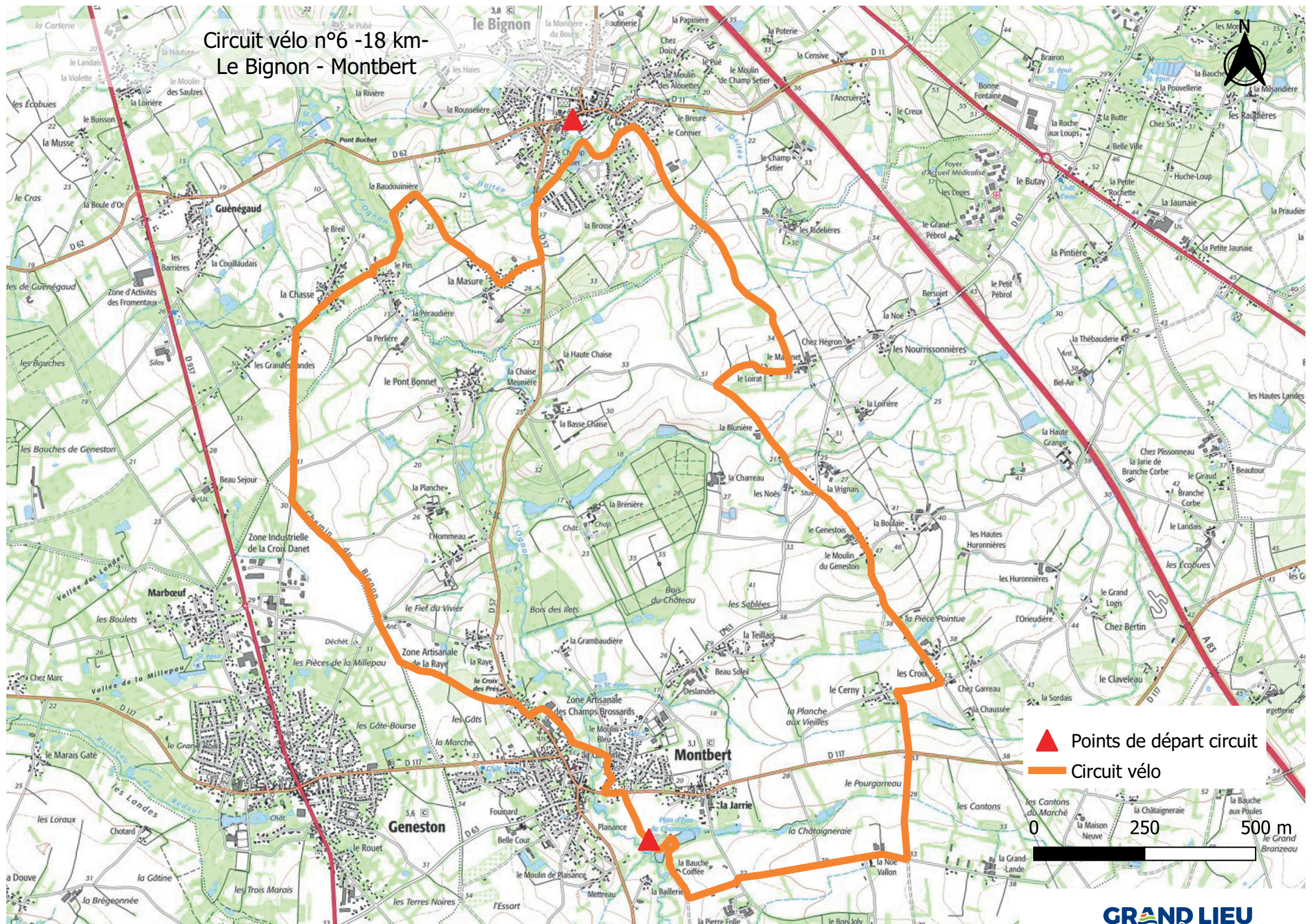


# Circuit vélo n°6 -18 km- Le Bignon - Montbert



▲ Points de départ circuit  
— Circuit vélo



# Boucle vélo n°6 : Le Bignon - Montbert

**Distance :** 18 km - Durée : 2h

**Type de vélo :** VTC, VTT, électrique ou musculaire

**Type de chemin :** sentiers de randonnée, routes secondaires

## Points de départ :

- Au Bignon : Parc du pré du bourg
- A Montbert : Plan d'eau de Chantemerle

## Description :

DCe circuit emprunte des petites routes de campagnes s'ouvrant sur des prairies et des chemins d'exploitation sillonnant entre les vignes. Par le village de Montbert il enjambe la rivière l'Ognon, qui rejoint plus loin le lac de Grand Lieu et la suit durant quelques kilomètres.

## Balisage :

Cette boucle vélo est une suggestion de découverte pour relier les communes du Bignon et Montbert à vélo par les sentiers de randonnée et les routes secondaires. Vous êtes vivement invités à utiliser le fichier GPX\* téléchargeable afin d'être guidé grâce à votre téléphone portable.

## Conseil pratique :

Casque obligatoire pour les enfants jusqu'à 12 ans. Prévoir de l'eau et une tenue adaptée à la météo.

\*Un fichier **GPX** est un format de fichier qui vous permet de stocker le tracé de votre itinéraire sur votre smartphone.

1. Pour télécharger le fichier GPX de notre boucle vélo : Rendez-vous sur notre site internet [www.grandlieu-tourisme.fr](http://www.grandlieu-tourisme.fr) à la page « **A voir, à faire - Balades et randonnées - nos 6 boucles vélo** ». Choisissez votre boucle vélo. En bas de la fiche, dans le bandeau bleu « Liens utiles », cliquez sur le bouton vert « Téléchargez la boucle vélo n° [...] ».

2. Pour lire le fichier, vous devrez télécharger une application (GPX Viewer, Visorando, Komoot ...). Une fois l'application téléchargée, il vous suffit d'importer votre fichier GPX stocké dans votre appareil. Votre téléphone affichera alors votre position et vous permettra de suivre en temps réel votre progression par rapport au tracé.



## Points d'intérêts sur le circuit :

- ▶ Parc du pré du bourg (aire de pique-nique, point d'eau, WC)
- ▶ Ferme des Hautes Granges
- ▶ Ferme du Chat qui danse
- ▶ EARL La Vallée de l'Ognon
- ▶ Plan d'eau de Chantemerle (aire de pique-nique, point d'eau, WC)
- ▶ Le Comptoir du Champ
- ▶ Circuit patrimoine de Montbert
- ▶ Aqua 9
- ▶ Les Infusées

**Votre avis compte :** Les boucles vélo sont des nouveautés. Nous sommes à votre écoute si vous avez des suggestions d'amélioration de nos circuits.

Office de Tourisme de Grand Lieu : [randonnee@grandlieu.fr](mailto:randonnee@grandlieu.fr) /02 40 78 73 88