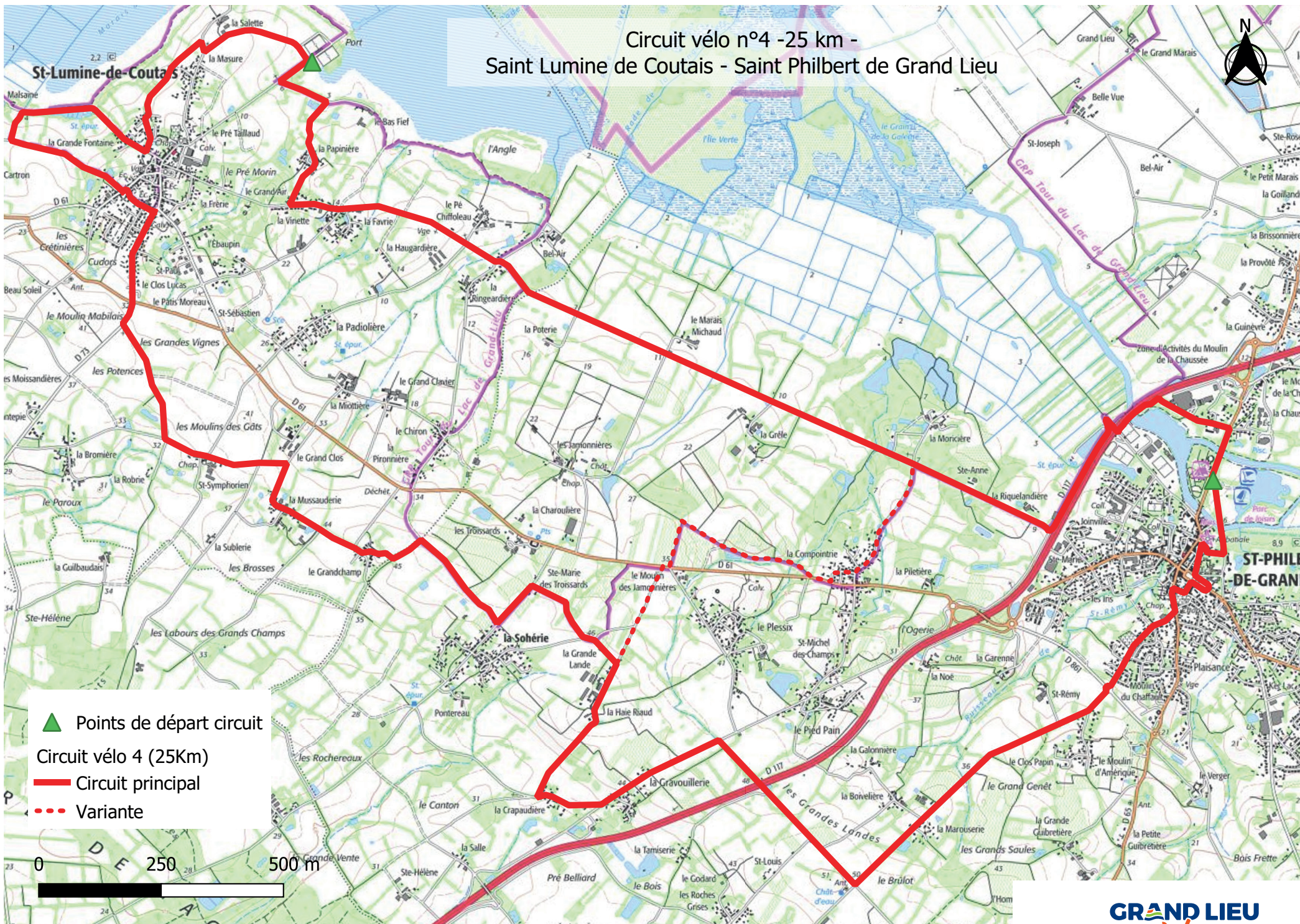





# Circuit vélo n°4 -25 km - Saint Lumine de Coutais - Saint Philbert de Grand Lieu



-  Points de départ circuit
-  Circuit principal
-  Variante



# Boucle vélo n°4 : Saint Lumine de Coutais - Saint Philbert de Grand Lieu

**Distance :** 25 km - Durée : 2h30

**Type de vélo :** VTC, VTT, électrique ou musculaire

**Type de chemin :** sentiers de randonnée, routes secondaires

## Points de départ :

- A Saint Lumine de Coutais : Canal du Grand Port, rue du stade
- A Saint Philbert de Grand Lieu : Parc de la Boulogne, avenue de Nantes

## Description :

Du port de Saint Lumine de Coutais au bourg de Saint Philbert de Grand Lieu et son ancien monastère carolingien, ce circuit permet de passer près des marais de la Boulogne et du lac de Grand Lieu.

## Balisage :

Circuit non balisé.

Cette boucle vélo est une suggestion de découverte pour relier les communes de Saint Lumine de Coutais et Saint Philbert de Grand Lieu à vélo par les sentiers de randonnée et les routes secondaires. Vous êtes vivement invités à utiliser le fichier GPX\* téléchargeable afin d'être guidé grâce à votre téléphone portable.

## Conseil pratique :

Casque obligatoire pour les enfants jusqu'à 12 ans. Prévoir de l'eau et une tenue adaptée à la météo.

\*Un fichier **GPX** est un format de fichier qui vous permet de stocker le tracé de votre itinéraire sur votre smartphone.

1. Pour télécharger le fichier GPX de notre boucle vélo : Rendez-vous sur notre site internet [www.grandlieu-tourisme.fr](http://www.grandlieu-tourisme.fr) à la page « **A voir, à faire - Balades et randonnées - nos 6 boucles vélo** ». Choisissez votre boucle vélo. En bas de la fiche, dans le bandeau bleu « Liens utiles », cliquez sur le bouton vert « Téléchargez la boucle vélo n° [...] ».

2. Pour lire le fichier, vous devrez télécharger une application (GPX Viewer, Visorando, Komoot ...). Une fois l'application téléchargée, il vous suffit d'importer votre fichier GPX stocké dans votre appareil. Votre téléphone affichera alors votre position et vous permettra de suivre en temps réel votre progression par rapport au tracé.



## Points d'intérêts sur le circuit :

- ▶ Canal du grand port, point de vue sur les marais du Lac de Grand Lieu
- ▶ La Tuilerie, point de vue sur les marais de Grand Lieu
- ▶ Malsaine, point de vue sur les marais de Grand Lieu
- ▶ Clocher de Saint Lumine de Coutais
- ▶ Clos des buis
- ▶ Table d'orientation de la Sohérie,
- ▶ La Ferme du Porc du Lac
- ▶ Domaine du Plessis
- ▶ L'abeille du lac
- ▶ O'Saisons
- ▶ Site de l'abbatiale - Déas
- ▶ Parc de la Boulogne
- ▶ Centre aquatique Le Grand 9
- ▶ Payz'anes
- ▶ La ferme de Grand Lieu

**Votre avis compte :** Les boucles vélo sont des nouveautés. Nous sommes à votre écoute si vous avez des suggestions d'amélioration de nos circuits.

Office de Tourisme de Grand Lieu : [randonnee@grandlieu.fr](mailto:randonnee@grandlieu.fr) /02 40 78 73 88