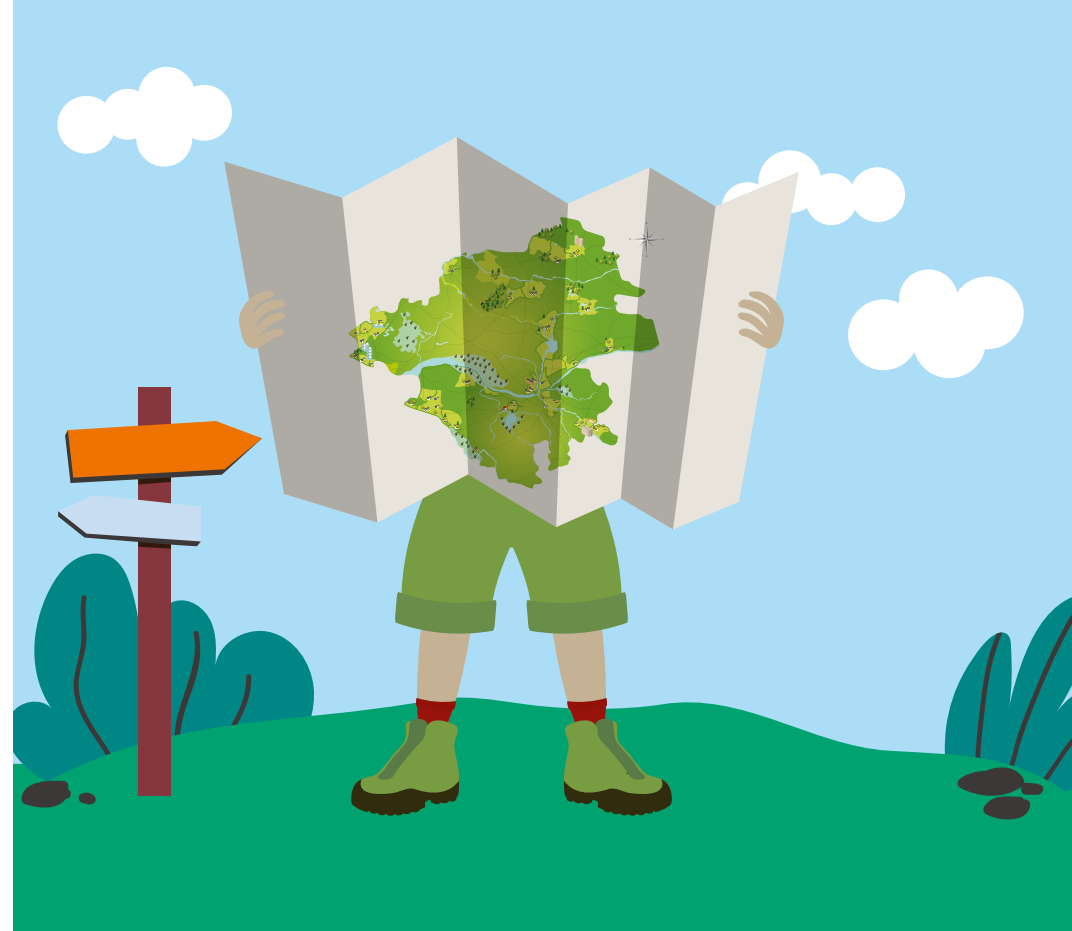


Plus de 400 randonnées à découvrir
sur **rando.loire-atlantique.fr**

Existe aussi en application mobile



Randonner en Loire-Atlantique **les bonnes pratiques**

**Loire
Atlantique**

Département de Loire-Atlantique Direction des sports
3 quai Ceineray – CS 94109 44041 Nantes Cedex 1
Courriel : contact@loire-atlantique.fr
Site internet : loire-atlantique.fr
Tel. : 02 40 99 16 83

Conception : Département de Loire-Atlantique
Illustrations : Yulia Duliakova, Tetiana Lazunova
Impression : Département de Loire-Atlantique
Juin 2023

UNE INITIATIVE DU DÉPARTEMENT

**Loire
Atlantique**

À pied, à vélo ou à cheval,
la Loire-Atlantique
est riche en chemins
de randonnée.

Afin que ce moment
de loisirs en pleine nature
soit agréable pour toutes
et tous, voici quelques
bonnes pratiques
à adopter lorsque l'on
s'engage sur les sentiers
du département.

QUI DIT SENTIER, DIT SOUVENT PROPRIÉTAIRE

Certains des plus beaux chemins
de randonnée sont accessibles grâce
à l'autorisation des propriétaires
privés, signataires de conventions
de passage. Remercions-les en
respectant les sites parcourus.

PARTAGEONS LES CHEMINS

Adaptons notre
pratique et notre
rythme en fonction
du terrain et des
autres randonneurs.



ÉCOUTONS LA NATURE

Le plein air offre la possibilité
de profiter pleinement de la nature.
Laissons aux autres la chance
d'écouter le chant des oiseaux,
le souffle du vent dans les arbres
ou le ruissèlement de l'eau.

PANNEAU CHASSE EN COURS : DEMI-TOUR

En période de chasse, soyons visible
(gilet jaune, casquette ou bonnet
voyants...) et restons sur les sentiers
pour garantir notre sécurité. Les
périodes et zones de chasse sont
disponibles en mairie ou sur le site
de l'Office Français de la Biodiversité
(OFB).

POUR ASSURER NOS ARRIÈRES, REFERMONS CLÔTURES ET BARRIÈRES!

Les sentiers sont aussi empruntés par
de nombreux agriculteurs et éleveurs.
Même s'il n'y a aucun animal aux
alentours, pensons à toujours bien
refermer les clôtures.

GARDONS NOS CHIENS À PORTÉE DE MAIN

Pour le bien-être de toutes et tous
et la préservation des espèces
animales et végétales, il est
recommandé de tenir son chien
en laisse. Même en
pleine nature, il ne
faut pas oublier son
sac à déjections
canines.



LA NATURE N'AIME PAS LES ORDURES

Le papier toilette met jusqu'à
4 semaines à se dégrader, un sac
plastique peut prendre entre 400
et 450 ans à disparaître. Emporter
ses déchets participe au respect
de notre planète.

PRENONS SOIN DES PLANTES

Certaines espèces sont protégées,
il est donc important de les laisser
pousser. Récolter les fruits
ou champignons en bordure
des chemins nécessite
l'autorisation des propriétaires.



RESTONS SUR LES SENTIERS

La nature est un habitat
pour de nombreuses
espèces végétales et
animales. Le piétinement,
hors des sentiers balisés,
accentue la dégradation
de ces milieux et donc
l'équilibre général de l'écosystème
local.



PROTÉGEONS LES CIRCUITS DES INCENDIES

Un mégot encore chaud, un bout
de verre qui agit comme une loupe,
un feu de camp ou encore un
barbecue augmentent les risques
d'incendies. Respectons les
consignes et en cas d'incendie,
faisons appel au 18 ou au 112.



UN ARBRE TOMBÉ? UNE BARRIÈRE CASSÉE? UN BALISAGE ERRONÉ? POUR PRÉSERVER LA QUALITÉ DE NOS SITES, REMONTEZ L'INCIDENT :



SURICATE
TOUS SENTINELLE DES SPORTS DE NATURE

FR RÉPUBLIQUE FRANÇAISE

**SIGNALER
UN PROBLÈME**

sentinelles.sportsdenature.fr

