

Circuits de randonnée

DE GRAND LIEU COMMUNAUTÉ

P Un parking est à votre disposition à chaque départ de circuit.

▲ Le balisage de tous les circuits est de couleur jaune.

Pont Saint Martin

1	Départ Circuit L'Ognon	6H15	25 KM
2	Départ Circuit Le Quai des Romains	2H30	10 KM

La Chevrolière

3	Départ Circuit Aquaterra	3H30	14,5 KM
4	Départ Circuit Les Landes de Tréjet	1H45	7,5 KM
5	Départ Circuit Passay	2H15	8,8 KM

Saint Philbert de Grand Lieu

6	Départ Circuit Les Marais	3H30	14,4 KM
7	Départ Circuit Déas	2H45	11 KM
8	Départ Circuit Le Gué de la Logne	2H45	11,2 KM
9	Départ Circuit Les Vignes	2H30	10 KM
10	Départ Circuit L'éclogite	1H00	4,2 KM
11	Départ Circuit Les Jamonnières	3H00	12,3 KM
12	Départ Circuit Les Hauts du Lac	1H45	7,5 KM

Saint Lumine de Coutais

13	Départ Circuit La Robrie	2H45	11 KM
14	Départ Circuit Les Marais	2H15	9 KM

La Limouzinière

15	Départ Circuit Les Villages	4H30	18,7 KM
----	-----------------------------	------	---------

Saint Colomban

16	Départ Circuit Entre Logne et Boulogne	3H00	12,3 KM
17	Départ Circuit Teurdeau	0H45	3,5 KM
18	Départ Circuit Passerelle	1H15	4,6 KM
19	Départ Circuit La Sorinière	1H30	5,5 KM
20	Départ Circuit Gergue	2H30	10,6 KM
21	Départ Circuit Redour par Pass'Caline	4H00	16,3 KM

Geneston

22	Départ Circuit Les Genêts	5H30	22 KM
23	Départ Circuit du Bourg	1H45	7,5 KM

Montbert

24	Départ Circuit La Foye	3H00	12 KM
----	------------------------	------	-------

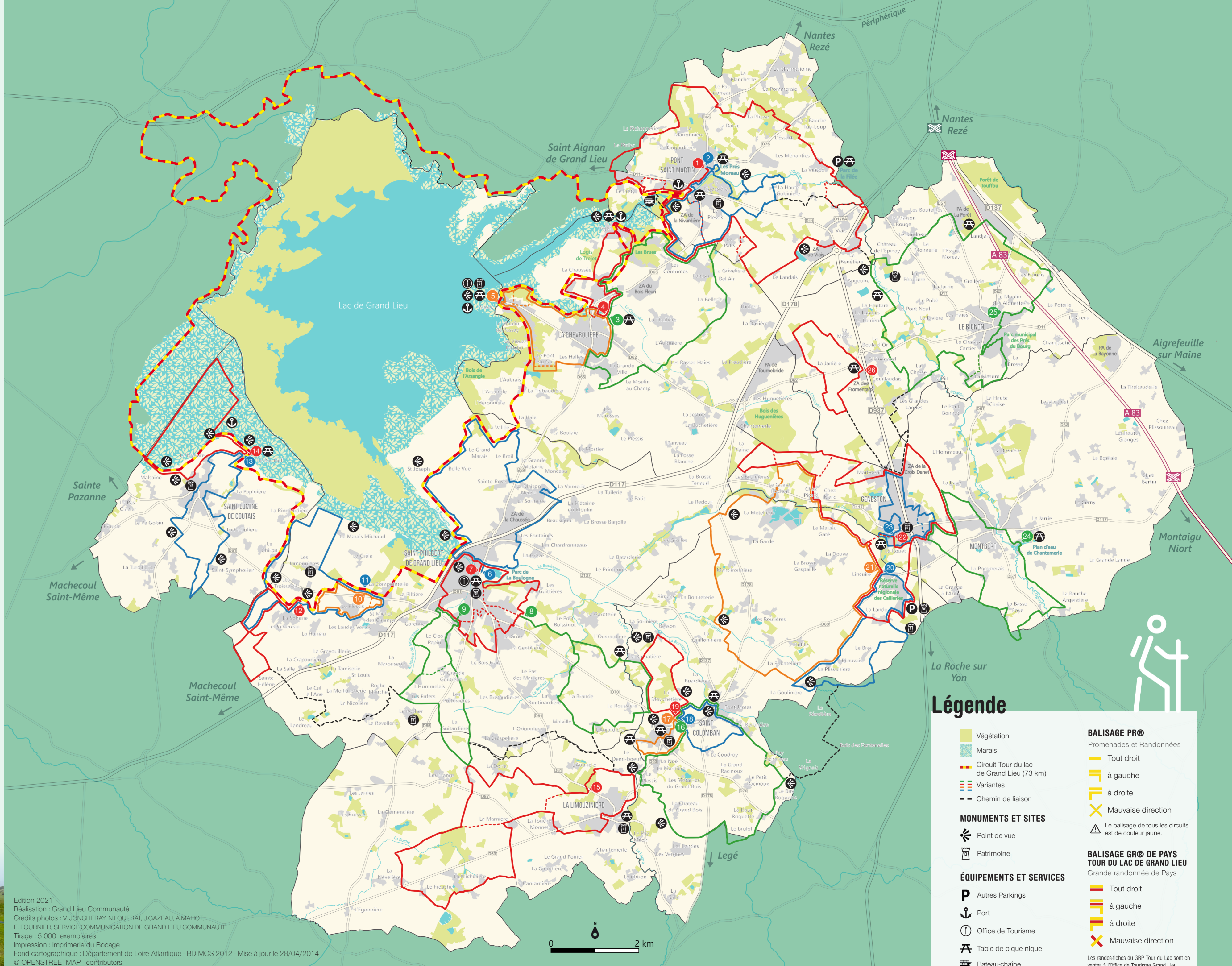
Le Bignon

25	Départ Circuit Découverte du Bignon	4H45	19 KM
26	Départ Circuit Les Bauches	1H30	6,3 KM

VEILLE QUALITÉ DES SENTIERS :
SI J'AI UN PROBLÈME,
JE LE SIGNALÉ À SURICATE



Edition 2021
Réalisation : Grand Lieu Communauté
Crédits photos : V. JONCHERAY, N. LOUERAT, J. GAZEAU, A. MAHOT,
E. FOURNIER, SERVICE COMMUNICATION DE GRAND LIEU COMMUNAUTÉ
Tirage : 5 000 exemplaires
Impression : Imprimerie du Bocage
Fond cartographique : Département de Loire-Atlantique - BD MOS 2012 - Mise à jour le 28/04/2014
© OPENSTREETMAP - contributors



Légende

- Végétation
- Marais
- Circuit Tour du lac de Grand Lieu (73 km)
- Variantes
- Chemin de liaison

MONUMENTS ET SITES

- Point de vue
- Patrimoine

ÉQUIPEMENTS ET SERVICES

- Autres Parkings
- Port
- Office de Tourisme
- Table de pique-nique
- Bateau-chaîne

BALISAGE PRO

Promenades et Randonnées

- Tout droit
- à gauche
- à droite
- Mauvaise direction
- Le balisage de tous les circuits est de couleur jaune.

BALISAGE GRC® DE PAYS

Grande randonnée de Pays

- Tout droit
- à gauche
- à droite
- Mauvaise direction

Les randos-fiches du GRP Tour du Lac sont en ventes à l'Office de Tourisme Grand Lieu.



Carte de rando

26 circuits
300 km
70 heures de randonnées

GRAND LIEU
Nature

Pont Saint Martin



À découvrir

LE BATEAU-CHAÎNE

Le bateau-chaîne de Pont Saint Martin permet de traverser la rivière l'Ognon au printemps et en été et fait la jonction avec les sentiers de randonnée (agrément pour 6 personnes et 6 vélos).

LA HALTE NAUTIQUE

Amoureux de la nature ? Offrez-vous une balade en canoë jusqu'aux portes du lac de Grand Lieu sur la rivière l'Ognon. Uniquement en été. Départ dans le bourg, 1 rue Maurice Utrillo.

n°1 CIRCUIT L'OGNON

6H15 - 25 KM - DÉPART COMPLEXE SPORTIF

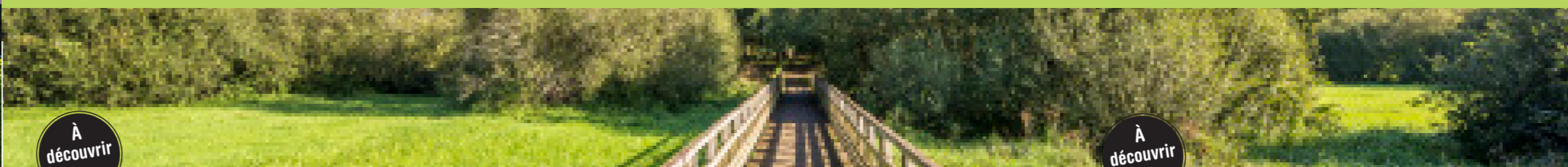
Du parc de la Filée au Marais de l'île, ce circuit sillonne la campagne et les principaux villages de la commune façonnés par la rivière l'Ognon, qui alimente le lac de Grand Lieu, situé quelques kilomètres plus à l'Ouest.

n°2 CIRCUIT LE QUAI DES ROMAINS

2H30 - 10 KM - DÉPART COMPLEXE SPORTIF

Ce circuit vous invite à découvrir le patrimoine et l'histoire de la commune en suivant la rivière l'Ognon. Découvrez également l'ancien pont de chemin de fer et les vénérables "Dames de pierre".

La Chevrolière

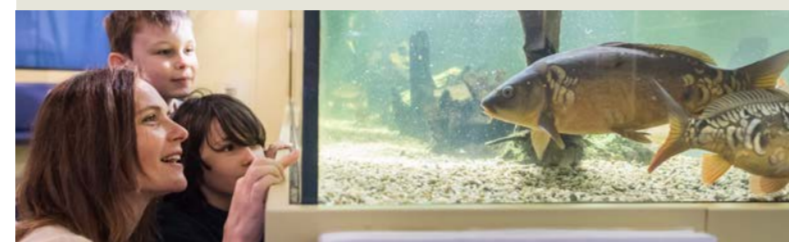


À découvrir

LA MAISON DES PÊCHEURS DU LAC DE GRAND LIEU

Au cœur du traditionnel village de pêcheurs, la « Maison des Pêcheurs » est une étape incontournable pour découvrir la vie au bord du lac de Grand Lieu. La tour panoramique de 12 mètres offre une vue dégagée sur la réserve protégée. 15 aquariums proposent la découverte des espèces de poissons et de la flore du lac. Un espace scénographique retrace les us et coutumes des passis. Le site accueille aussi des animations et des expositions.

Contact : 16 rue Yves Brisson à Passay, 44 118 LA CHEVROLIÈRE
Tél. : 02 40 31 36 46 / maisondespecheurs@grandlieu.fr



n°3 CIRCUIT AQUATERRA

3H30 - 14,5 KM - DÉPART SITE DU RUISSEAU DE LA CHAUSSÉE

Ce circuit vous donnera un aperçu du milieu rural du Sud-Loire. Vous traverserez un paysage de bocage et de vignes et découvrirez quelques-uns des villages typiques de la campagne chevrolière.

n°4 CIRCUIT LES LANDES DE TRÉJET

1H45 - 7,5 KM - DÉPART SITE DU RUISSEAU DE LA CHAUSSÉE

Annonçant l'ambiance du lac de Grand Lieu, ce circuit familial vous emmène à la découverte de La Chevrolière et de son patrimoine naturel. Sur les rives de l'Ognon, vous apercevrez un ruisseau verdoyant et de vastes prairies humides.

n°5 CIRCUIT PASSAY

2H15 - 8,8 KM - DÉPART PLACE DES PÊCHEURS

Ce circuit familial longe les rives de l'Ognon et vous amène à découvrir le village de Passay et ses nombreux secrets. Vous passerez également à proximité de sites touristiques, tels que la Maison des Pêcheurs, le lac de Grand Lieu et l'Observatoire Ornithologique.

À découvrir

L'OBSERVATOIRE ORNITHOLOGIQUE

Un guide de la Réserve Naturelle Régionale conduit le public dans une cabane insonorisée et équipée de longues vues et de jumelles. Il présente la faune et la flore du lac. De mi-mai à novembre, en fonction du niveau d'eau du lac de Grand Lieu.

Contact : Passay (La Chevrolière), entrée de la Réserve Naturelle
Annonçant l'ambiance du lac de Grand Lieu, ce circuit familial vous emmène à la découverte de La Chevrolière et de son patrimoine naturel. Sur les rives de l'Ognon, vous apercevrez un ruisseau verdoyant et de vastes prairies humides.
Tél. : 06 79 65 63 67 / observatoiregrandlieu@orange.fr
www.observatoire-ornithologique-grandlieu.fr



Saint Philbert de Grand Lieu



n°6 CIRCUIT LES MARAIS

3H30 - 14,4 KM - DÉPART PLAN D'EAU DE LA BOULOGNE

Ce circuit permet de passer auprès des marais de la Boulogne et du lac de Grand Lieu. On y découvre une agriculture variée : des prairies, des grandes cultures, du maraîchage, de l'élevage...

n°7 CIRCUIT DÉAS

2H45 - 11 KM - DÉPART PLAN D'EAU DE LA BOULOGNE

Ce circuit fait le tour du bourg de Saint Philbert de Grand Lieu en empruntant un grand nombre de chemins vous permettant de découvrir la faune et la flore et l'ancienne voie de chemin de fer.

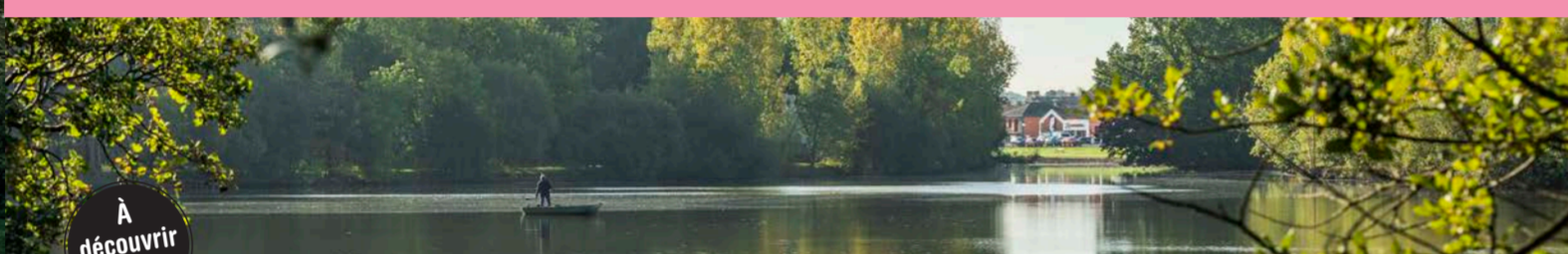
n°8 CIRCUIT LE GUÉ DE LA LOGNE

2H45 - 11,2 KM - DÉPART COMPLEXE SPORTIF DU COLLÈGE JULIE-VICTOIRE DAUBIÉ

On commence ce circuit en empruntant l'ancienne ligne de chemin de fer à voie étroite reliant Nantes à Lagé. On découvre l'agriculture de Saint Philbert de Grand Lieu, ses élevages, ses cultures et sa viticulture, en empruntant de nombreux chemins.

ATTENTION CE CIRCUIT EST ACCESSIBLE SEULEMENT AU PRINTEMPS ET EN ÉTÉ EN RAISON DU NIVEAU D'EAU DU GUÉ DE LA LOGNE.

Saint Philbert de Grand Lieu



À découvrir

LE SITE DE L'ABBATIALE - DÉAS

Découvrez l'abbatiale, édifiée au 9^e siècle, qui abrite le sarcophage de Saint Philbert. Classée Monument historique, elle est un rare témoin de l'époque carolingienne. La salle du pressoir accueille en permanence une exposition sur la collection d'oiseaux naturalisés d'Helmut WARZECHA. Le jardin des simples, jouxtant l'abbatiale, regroupe de façon pédagogique des plantes médicinales, aromatiques, tinctoriales et ornementales.

Des expositions temporaires sont également à découvrir.

Contact : 2 place de l'abbatiale, 44 310 ST PHILBERT DE GRAND LIEU
Tél. : 02 40 78 73 88 / abbatale@grandlieu.fr

n°9 CIRCUIT LES VIGNES

2H30 - 10 KM - DÉPART RUE DE BONNE FONTAINE

Au départ du bourg et du nouveau cimetière, ce circuit permet de découvrir les différentes facettes de la viticulture philibertine en traversant plusieurs exploitations et villages.



n°10 CIRCUIT L'ÉCLOGITE

1H - 4,2 KM - DÉPART PARKING DE LA COMPOINTERIE

Ce circuit permet une balade au milieu des vignes, notamment des cépages de l'AOC Muscadet Côte de Grandlieu et du Gros Plant, ainsi que sur d'agréables chemins creux.

n°11 CIRCUIT LES JAMONNIÈRES

3H - 12,3 KM - DÉPART PARKING DE LA COMPOINTERIE

Le long de ce sentier, vous parcourez divers paysages, à savoir viticole, bocagé, marécageux... Un point de vue sur le lac de Grand Lieu s'offre à vous au village Sainte Marie des Troissards. Découvrez également le château des Jamonnières et ses communs au style clissonnais.

n°12 LE CIRCUIT LES HAUTS DU LAC

1H45 - 7,5 KM - DÉPART SAINTE MARIE DES TROISSARDS

Le lac de Grand Lieu est le fil conducteur de ce circuit en forme de huit serpentant dans la campagne, entre chemins creux en pente légère et chemins d'exploitation. Sur certaines portions, une légère hauteur vous permettra d'apercevoir le lac.

À découvrir

LE CLOCHER DE SAINT LUMINE DE COUTAIS

Au sommet du clocher, à 40 mètres de hauteur, une plateforme d'observation offre une vue imprenable sur le lac et ses environs. Attention, avec ses 158 marches escarpées, l'accès est difficile.

Contact : Permanence d'accueil le dimanche et les jours fériés.
Clés disponible les autres jours à la mairie selon ouverture.
Renseignements au 02 40 02 90 25



n°13 CIRCUIT LA ROBRIE

2H45 - 11 KM - DÉPART DU COMPLEXE SPORTIF

C'est une balade au cœur d'une commune agricole, avec des paysages variés de bocage, des hameaux à l'architecture traditionnelle, mais aussi des points de vue sur le lac de Grand Lieu qui vous attendent ! Nul doute que vous serez charmés par cette commune qui a su préserver son authenticité.

n°14 CIRCUIT LES MARAIS

2H15 - 9 KM - DÉPART DU COMPLEXE SPORTIF

Du bourg, une route de campagne, sillonnant entre hameaux et pâturages, conduit le promeneur vers les marais qui bordent le village. Inondées l'hiver, les terres se découvrent peu à peu au printemps et s'étirent comme une mosaïque de parcelles entre larges étiers et champs mis en pâture.

ATTENTION CE CIRCUIT N'EST PRATICABLE QUE DE JUIN À SEPTEMBRE (VARIABLE SELON LES ANNÉES), EN FONCTION DU NIVEAU D'EAU DU LAC DE GRAND LIEU.

La Limouzinière



n°15 CIRCUIT LES VILLAGES

4H30 - 18,7 KM - DÉPART PRESOIR DU MOULIN DU CHAFFAULT

Ce circuit vous permettra de découvrir la diversité d'essences qui donne à La Limouzinière une physionomie verdoyante. Longée par la Logne sur 4 km, la commune profite d'un climat doux et propice à un bon Muscadet.

Contacts utiles



Office de Tourisme de Grand Lieu

02 40 78 73 88
ot-grandlieu@grandlieu.fr

BUREAU D'INFORMATION TOURISTIQUE DE SAINT PHILBERT DE GRAND LIEU

2 place de l'abbatiale
44 310 SAINT PHILBERT DE GRAND LIEU
Tél. : 02 40 78 22 34

@Office de Tourisme de Grand Lieu
@GrandLieuTourisme

Retrouvez l'Office de tourisme sur
www.grandlieu-tourisme.fr
et sur les réseaux sociaux :

GRAND LIEU COMMUNAUTÉ

Parc d'activités de Tournebride
1 rue de la Guillauderie
44 118 LA CHEVROLIÈRE
Tél. : 02 51 70 91 11
www.grandlieu.fr

Numéros d'urgence

- 112 depuis un portable
- 18 pompiers
- 114 pour les personnes sourdes ou malentendantes

VEILLE QUALITÉ DES SENTIERS :
SI J'AI UN PROBLÈME,
JE LE SIGNALÉ À SURICATE



Consignes à respecter



n°16 CIRCUIT ENTRE LOGNE ET BOULOGNE

3H - 12,3 KM - DÉPART ESPACE YANNICK NOAH

Ce circuit vous fera longer les rives de la Boulogne et de la Logne, rivières qui traversent Saint Colomban avant de se jeter dans le lac de Grand Lieu.

n°17 CIRCUIT TEURDEAU

0H45 - 3,5 KM - DÉPART ESPACE YANNICK NOAH

Ce circuit, court, agréable et varié, emmène le marcheur flâner autour du bourg, en s'approchant de La Logne.

n°18 CIRCUIT PASSERELLE

1H15 - 4,6 KM - DÉPART ESPACE YANNICK NOAH

Cette balade est l'occasion de découvrir en toutes saisons la Boulogne, au cœur de Pont James, quelques kilomètres avant qu'elle ne rejoigne le lac de Grand Lieu.

n°19 CIRCUIT LA SORINIÈRE

1H30 - 5,5 KM - DÉPART ESPACE YANNICK NOAH

Saint Colomban dispose d'un patrimoine bâti remarquable dont vous aurez un aperçu au long de ce circuit familial.

n°20 CIRCUIT GERGUE

2H30 - 10,6 KM - DÉPART LINQUIRE

Ce circuit vous conduit vers le "Bocage des Cailleries", labellisé fin 2012 "Réserve Naturelle Régionale". Vous découvrirez aussi la discrète Gergue et le ruisseau des Rousses, en limite de la Vendée.

n°21 CIRCUIT REDOUR PAR PASS'CALINE

4H - 16,3 KM - DÉPART LINQUIRE

Ce grand circuit vous permettra de découvrir par des chemins paisibles les paysages du nord de Saint Colomban et de Geneston, avec des parcours variés.

n°22 CIRCUIT DES GENÈTS

5H30 - 22 KM - DÉPART DU PLAN D'EAU

La commune de Geneston est traversée par trois petits ruisseaux dont Le Redour. En suivant cet itinéraire vous fréquenterez régulièrement des parties boisées, très agréables l'été.

n°23 CIRCUIT DU BOURG

1H45 - 7,5 KM - DÉPART DU PLAN D'EAU

Ce circuit sera l'occasion de découvrir le bourg de Geneston et ses rues aux noms champêtres, telles que la rue des Tilleuls, la rue des Ajoncs ou encore la rue du Bocage.

n°24 CIRCUIT LA FOYE

3H - 12 KM - DÉPART DU PLAN D'EAU DE CHANTEMERLE

Ce circuit enjambe la rivière l'Ognon et la suit durant quelques kilomètres, jusqu'à arriver dans le bourg de Montbert. Après Geneston, vous traverserez des zones sauvages et des petits villages.



n°25 CIRCUIT DÉCOUVERTE DU BIGNON

4H45 - 19 KM - DÉPART DU COMPLEXE SPORTIF

De la forêt de Touffou aux bocages et prairies humides des bords de la rivière l'Ognon, le parcours vous invite à une diversité d'ambiances allant de l'ombre à la lumière.

n°26 CIRCUIT LES BAUCHES

1H30 - 6,3 KM - DÉPART DE L'AIRE DE REPOS DE LA BOULE D'OR

Petite boucle à travers taillis et bocage, le circuit des bauches, à l'Est de la commune, rappelle combien la forêt de Touffou était grande avant les défrichements du Moyen Âge.

26 Fiches de rando

Disponibles à l'Office de tourisme de Grand Lieu
Téléchargeables gratuitement sur www.grandlieu-tourisme.fr



GR® DE PAYS LE TOUR DU LAC DE GRAND LIEU

Ce circuit de 73 km, balisé en jaune et rouge, vous propose de faire le tour du lac de Grand Lieu à pied. Il vous offre différents points de vue pour découvrir ce site naturel protégé. Une carte et une rando-fiche sont disponibles à l'Office de tourisme de Grand Lieu.

