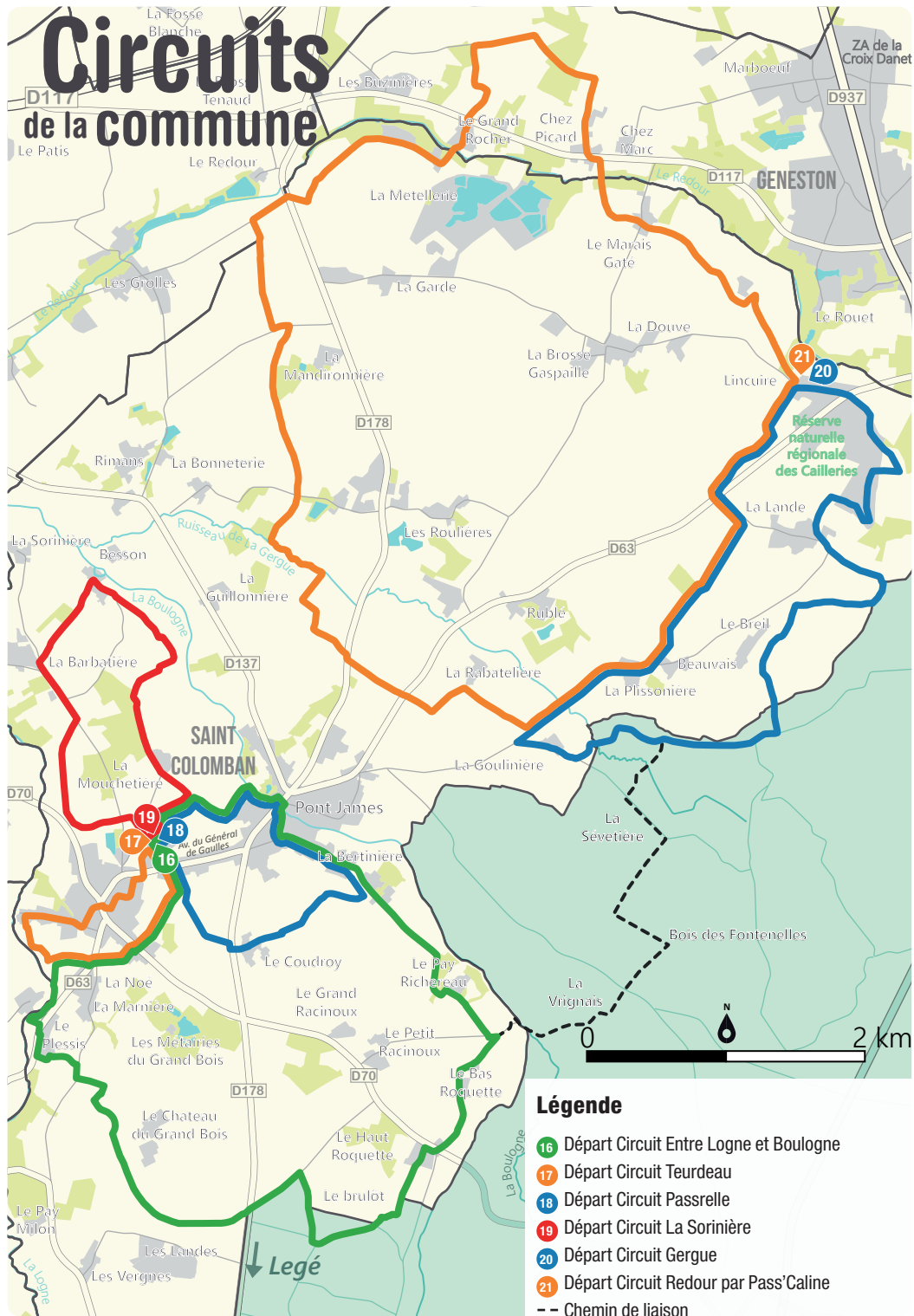


# Circuits de la commune



## Légende

- 16 Départ Circuit Entre Logne et Boulogne
- 17 Départ Circuit Teurdeau
- 18 Départ Circuit Passrelle
- 19 Départ Circuit La Sorinière
- 20 Départ Circuit Gergue
- 21 Départ Circuit Redour par Pass'Caline
- Chemin de liaison

N°17

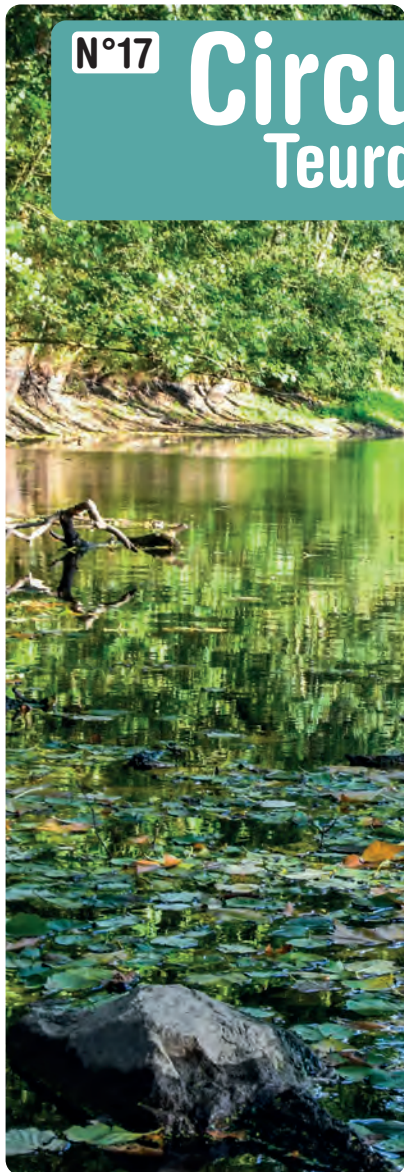
# Circuit Teurdeau



0h45



3,5 KM


 DÉPART  
 ESPACE  
 YANNICK NOAH


**Ce petit circuit court, agréable et varié, emmène le marcheur flâner autour du bourg, en s'approchant de La Logne. C'est l'occasion d'une promenade qui longe la belle propriété de la Noë, avant de rejoindre le Teurdeau où un joli vallon boisé domine la rivière.**

## Petit détour

Approchez l'ancien moulin à eau de Joubert et traversez la passerelle qui débouche sur l'ancienne voie ferrée qui relia Nantes à Legé jusque dans les années 1930.

En partance de Nantes, les convois traversaient la vallée de la Logne, marquaient un arrêt à La Roussière - située plus au nord, sur la commune de Saint Philbert de Grand Lieu - puis longeaient la rive gauche de la Logne pour arriver ensuite à la gare commune à La Limouzinière et Saint Colomban.

## Le saviez-vous ?

Fonctionnant bien depuis 1902, l'exploitation de la ligne de Nantes à Legé cessa définitivement en 1935.

Bien que située dans une région à grand rendement agricole et à proximité immédiate des villages, les conséquences de la Seconde Guerre mondiale et de la concurrence de l'automobile ont défavorisé la survie des lignes de la Compagnie Française de chemins de fer à voie étroite.

Aujourd'hui, vous pouvez encore observer, ici ou là, le tracé de cette ancienne ligne. Quelques anciens ponts subsistent encore.

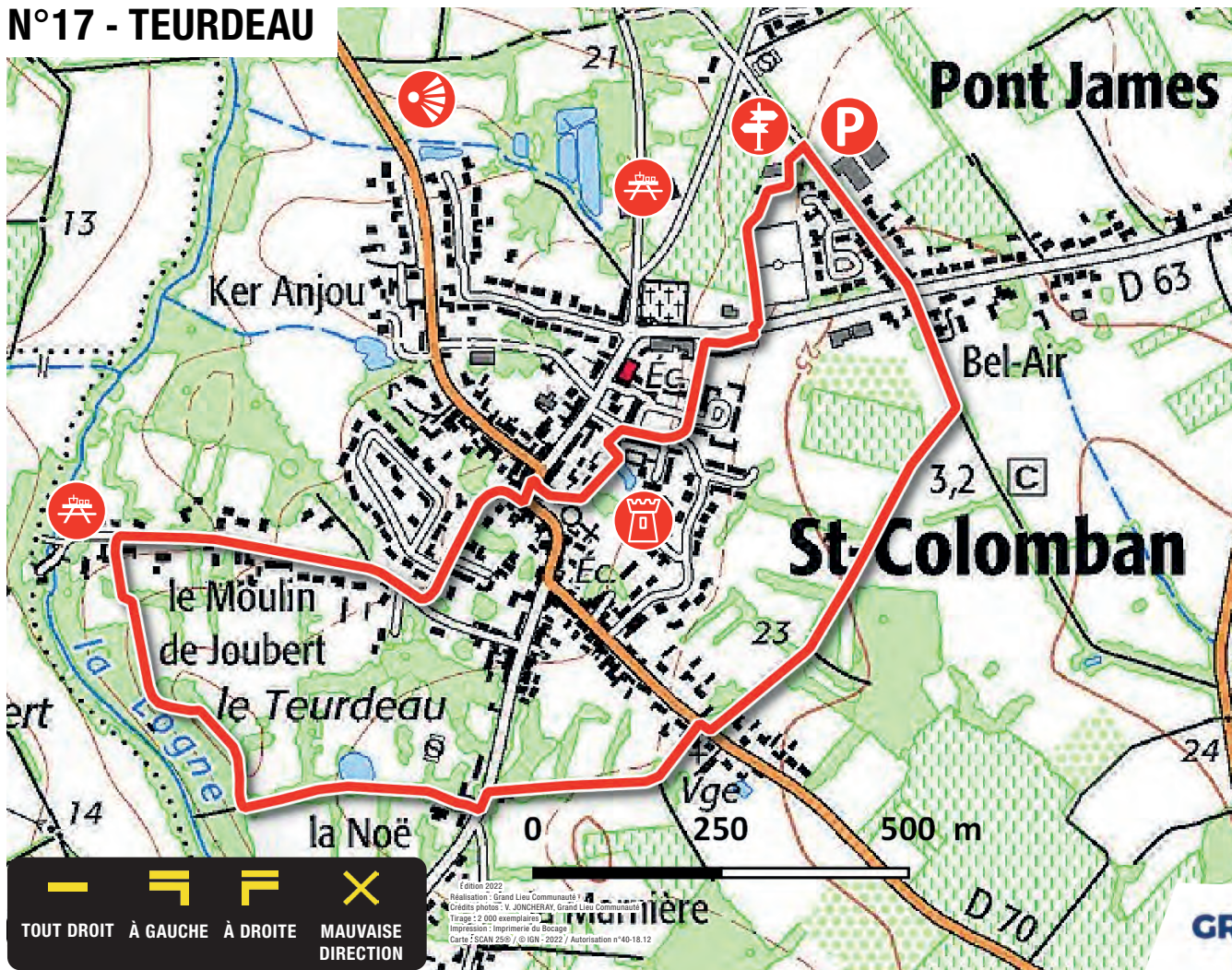
## À découvrir sur le parcours

- La Logne au moulin de Joubert
- Les bois et chemins bordés de belles haies


 Loire  
 Atlantique

**GRAND LIEU**  
 Nature

# N°17 - TEURDEAU



DÉPART



PARKING



PATRIMOINE



POINT DE VUE



AIRE DE PIQUE-NIQUE

—    ———    ————    X

TOUT DROIT    À GAUCHE    À DROITE    MAUVAISE DIRECTION

© Edition 2022  
Réalisation : Grand Lieu Communauté  
Crédits photos : V. JONCHERAY, Grand Lieu Communauté  
Tracé : P. 2000 (www.p2000.com)  
Impression : Imprimerie du Bocoré  
Carte IGN 2500 / © IGN - 2022 / Autorisation n°40-18.12