

# Grand Lieu

Une destination nature  
à 15 minutes de Nantes





Idéalement situées entre Nantes et la côte de Jade, et à proximité immédiate de la Vendée, les neuf communes de Grand Lieu accueillent les visiteurs toute l'année pour une immersion authentique au cœur de paysages verdoyants.

Partez à la rencontre d'un lac mystérieux, arpentez les rues d'un traditionnel village de pêcheurs, poussez les portes d'une abbatale millénaire ou observez la faune et la flore locales sur les nombreux chemins de randonnée....

Amoureux de la nature et de sorties, randonneurs, ou familles en quête d'aventures, Grand Lieu ne manque pas de ressources pour enchainer petits et grands le temps d'une promenade ou d'un séjour.

**En un mot, venez découvrir nos pépites !**

# SOMMAIRE



Situation géographique	P. 4
Une destination 100% nature	P. 5-7
Une territoire résolument rando	P. 8
Les incontournables	
• La Maison des Pêcheurs du lac de Grand Lieu	P. 9
• L'observatoire Ornithologique	P. 10
• Le site de l'abbatiale-Déas	P. 11
• Le clocher de Saint Lumine de Coutais	P. 11
• La Halte nautique à Pont Saint Martin	P. 12
• La plage de la base de loisirs au parc de La Boulogne	P. 12
Les grands événements de l'été	P. 14
Les animations de l'été 2022	P. 15 - 19
Les bureaux d'information touristique	P. 20

# SITUATION GÉOGRAPHIQUE



## COMMENT VENIR ?

### En voiture

#### De Nantes (15 km)

Boulevard de Vendée > A 83 > D 178

#### De Pornic (45 km)

D 13 > D 117

#### De Rennes (140 km)

N 137 > D 178

#### De Bordeaux (350 km)

A 10 > A 83

### En train

À 20 minutes de la Gare SNCF de Nantes

[www.voyages-sncf.com](http://www.voyages-sncf.com)

### En avion

À 10 minutes de l'aéroport international Nantes -Atlantique  
[www.nantes.aeroport.fr](http://www.nantes.aeroport.fr)

### En bus

Lignes régulières ALEOP (312, 313, 80, 362)  
[www.aleop.paysdelaloire.fr/loire-atlantique](http://www.aleop.paysdelaloire.fr/loire-atlantique)  
[www.destineo.fr](http://www.destineo.fr)



# UNE DESTINATION 100% NATURE

## Le lac de Grand Lieu, une réserve naturelle exceptionnelle

Ce lac mystérieux, plus ancien et plus grand lac naturel de plaine français en hiver, rythme les paysages de nos communes. Sa faible profondeur et la végétation luxuriante qui le ceinture font de lui un écosystème unique en Europe. Cette réserve naturelle dont l'accès est rigoureusement réglementé, est dotée du label de zone humide d'intérêt mondial.



### Le lac est doté d'une flore abondante :

550 espèces végétales sont recensées parmi les eaux libres, les roselières boisées, les herbiers flottants constitués des nénuphars blancs et jaunes (les plus importants de France) ou encore les prés-marais ou prairies inondables exploitées par les agriculteurs. Ces dernières accueillent les troupeaux de vaches nantaises en été.

**Le lac abrite plus de 300 espèces d'oiseaux**, ce qui en fait la deuxième réserve ornithologique de France après la Camargue.

**Grand Lieu est également bien connu pour son activité piscicole.** 7 pêcheurs professionnels sur les 120 dénombrés en 1923 vivent aujourd'hui de leur activité. Leur port d'attache se situe à Passay sur la commune de La Chevrolière.

**2 700 hectares du site sont classés en réserve naturelle nationale** et gérés par la Société Nationale pour la Protection de la Nature.



### 650 hectares du site sont classés en réserve naturelle régionale.

C'est le parfumeur Jean-Paul Guerlain qui fit don de sa propriété à l'État, à la condition qu'elle soit protégée.

**Deux rivières, l'Ognon et la Boulogne** traversent plusieurs communes de notre territoire avant de se jeter dans le lac.



## EN CHIFFRE

**SUPERFICIE**  
3 500 ha l'été,  
6 500 à 7 000 ha l'hiver



300 espèces d'oiseaux

12 espèces d'amphibiens,  
dont la grenouille rousse



30 espèces de poissons,  
dont l'anguille



Profondeur maximale : 3 m

50 espèces de mammifères,  
dont la loutre



550 espèces végétales

# UNE DESTINATION 100 % NATURE

## Le vignoble, un savoir-faire local

Les vignes implantées au sud de la Loire et à l'est du Lac de Grand Lieu jouissent d'une irrigation naturelle, de terroirs variés et du climat océanique permettant de cultiver une grande variété de cépages, afin de satisfaire les attentes des amateurs de vins légers et fruités. Ces différentes variétés sont élaborées en blanc, rouge, rosé et bulles.

Le Muscadet Côte de Grandlieu, vin blanc produit sur le territoire, est labellisé AOC/AOP.



### Caves touristiques

Deux caves proposant des visites guidées se sont vu décerner un label d'excellence pour la qualité de leur accueil et de leur offre œnotouristique.

#### Le vignoble Malidain

6, Le Demi-Bœuf • 44310 La Limouzinière

02 40 05 82 29 •

contact@vignoblemalidain.com

www.vignoblemalidain.com

#### Le domaine Éric Chevalier

102, l'Aujardière • 44310 Saint Philbert

de Grand Lieu • 06 27 43 81 91

eric@chevaliervigneron.com

www.chevaliervigneron.com

D'autres viticulteurs sont présents sur les communes de La Chevrolière, La Limouzinière, Pont Saint Martin et Saint Philbert de Grand Lieu. La liste complète est disponible sur [www.grandlieu-tourisme.fr](http://www.grandlieu-tourisme.fr)



*Les vignes sont aussi des lieux propices à la balade. Les chemins de randonnées les bordent régulièrement.*

# UNE DESTINATION 100 % NATURE

## Les « spots » nature, parcs et plans d'eau, nos écrins de verdure

Nos spots nature sont idéaux pour une courte balade en famille ou un pique-nique dans un cadre bucolique.



La forêt de Touffou  
LE BIGNON



Le parc des Prés du Bourg  
LE BIGNON



Le port des Roches à Trejet  
LA CHEVROLIÈRE



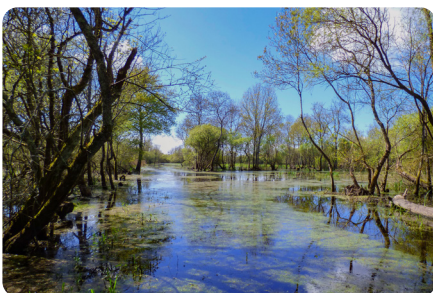
Le Site de la Chaussée  
LA CHEVROLIÈRE



Le plan d'eau et parc du château  
GENESTON



Le plan d'eau de Chantemerle  
MONTBERT



Le Marais de l'île  
PONT SAINT MARTIN



Le quai des romains  
PONT SAINT MARTIN



La réserve naturelle des Gailleries  
SAINT COLOMBAN



Canal du Grand Port  
SAINT LUMINE DE COUTAIS



Le parc de la Boulogne  
SAINT PHILBERT DE GRAND LIEU

# UN TERRITOIRE RÉSOLEMENT RANDO

## 26 circuits de randonnée

### 1 circuit de Grande Randonnée de Pays «Tour du lac de Grand Lieu»

### 2 balades connectées pour les familles

Vaste de 260 ha et constitué de zones humides et de paysages verdoyants, le territoire de Grand Lieu est un vrai paradis pour les « mordus » de randonnées pédestres.



#### 26 CIRCUITS DE RANDONNÉES

Au fil des saisons, les marcheurs découvrent des paysages uniques et un cadre naturel préservé. L'ambiance de la réserve du lac de Grand Lieu, sa végétation luxuriante et ses grands échassiers sont omniprésents. Le charme de la campagne bocagère, des vignobles, des marais et des cours d'eau rythment les balades.

La labellisation de plusieurs itinéraires de randonnée pédestre par le Comité Départemental de la Randonnée Pédestre est un gage de qualité.



L'Office de tourisme édite une carte des circuits, disponible sur internet et dans les bureaux d'information touristique. Un coffret de 26 fiches rando est également en vente (5€). Les fiches rando sont téléchargeables gratuitement sur le site.

#### LE GR DE PAYS «TOUR DU LAC DE GRAND LIEU»

Ce circuit de Grande Randonnée de Pays est une boucle de 73 km. Pour des raisons d'accessibilité et de protection environnementale, le circuit se situe partiellement en retrait du lac. Son tracé est entièrement praticable de juin à septembre, en fonction du niveau de l'eau, des variantes assurent sa continuité le reste de l'année.

Une carte pratique, ainsi qu'un livret de rando-fiches sont à disposition dans les Offices de Tourisme et sur le site internet.



#### DÉS CIRCUITS CONNECTÉS AVEC BALUDIK

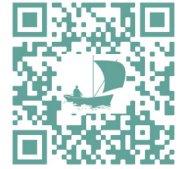
L'Office de tourisme propose aussi deux balades famille via l'application téléchargeable (gratuitement) Baludik.

Les deux circuits vous emmènent en balade à travers un jeu de piste composé de plusieurs étapes. Pour avancer, le promeneur doit résoudre des énigmes en s'aidant d'indices (photos, devinettes, compas ...).

-«L'étrange bête du Marais de l'Île», à Pont Saint Martin

-«À la recherche de Azul, la spatule blanche» dans les marais de Saint Lumine de Coutais





# LES INCONTOURNABLES

## La Maison des Pêcheurs du lac de Grand Lieu

Au cœur du village traditionnel de Passay, la Maison des Pêcheurs du Lac de Grand Lieu propose une découverte immersive de la vie au bord du lac.



L'espace muséographique retrace l'histoire et la vie quotidienne des « Passis », habitants de Passay, au début du 20<sup>e</sup> siècle : relations des pêcheurs avec les riverains, activités et scènes de vie courante au bord du lac (la chasse, le tressage des joncs, l'agriculture), sans oublier les fêtes traditionnelles.

15 aquariums et un salon des techniques présentent les poissons et la flore du lac, ainsi que les bateaux et le matériel de pêche d'hier et d'aujourd'hui.



La tour panoramique, du haut de ses 12 mètres et équipée de jumelles, offre une vue imprenable sur la réserve naturelle du lac de Grand Lieu.

Passay est le seul village de pêcheurs autour du Lac de Grand Lieu. La pêche y est pratiquée depuis des temps immémoriaux ; elle est mentionnée dès l'an 857 sous le nom de « Paciacum ». Ils étaient 120 pêcheurs en 1920, ils sont aujourd'hui 7 professionnels en activité autorisés à exploiter les richesses de ce site protégé. Marchez sur les traces de « Zinet », « Cosibus » ou « Layoutte », anciens pêcheurs du village, en déambulant dans les ruelles au caractère architectural typique.

### PROGRAMME

**Toute l'année :** Expositions temporaires en accès libre / Animations / Visites commentées sur réservation

**Pendant les petites vacances scolaires :** Ateliers et visites famille

**Pendant les vacances d'été :** Visites guidées et visites familles, visite nocturne du village de Passay



### Horaires d'ouverture

D'avril à octobre : du mardi au dimanche, 10h-12h30 / 14h-18h30.

De novembre à mars : mercredi, vendredi, samedi et dimanche 14h-17h30, sauf vacances scolaire zone B : du mardi au dimanche de 14h à 17h30

Fermé le 1<sup>er</sup> mai, les 24 et 25 décembre, le 31 décembre et le 1<sup>er</sup> janvier.

Tarif plein 5 € / Tarif réduit 3 €

### CONTACT

16 rue Yves Brisson à Passay • 44118 La Chevrolière

Tél. 02 40 31 36 46 • [maisondespecheurs@grandlieu.fr](mailto:maisondespecheurs@grandlieu.fr) • [www.maisondespecheurs.fr](http://www.maisondespecheurs.fr)



# LES INCONTOURNABLES

## Le site de l'abbatiale-Déas

Niché sur les rives de la Boulogne en plein centre de Saint Philbert de Grand Lieu, ce monument classé est le plus ancien du département.

L'abbatiale de Saint Philbert est un rare vestige de l'époque carolingienne. Mariage de briques et de tuffeau, elle est dotée de lourds piliers et d'arcs en damier dans un état de conservation remarquable. Sa crypte abrite le sarcophage du saint éponyme de la ville, auquel on attribue de nombreux miracles.



Le jardin des simples jouxtant l'abbatiale est un bel écrin de verdure qui présente avec pédagogie les plantes cultivées à l'époque de Charlemagne pour leurs différentes vertus.

La collection d'oiseaux naturalisés rassemble dans la salle du pressoir adjacente une quarantaine d'espèces emblématiques du lac et du marais, qui se laissent admirer sans bouger...



### PROGRAMME

**Toute l'année :** Expositions temporaires / Animations / Visites commentées sur réservation

**Pendant les petites vacances scolaires :** Ateliers et visites famille

**Pendant les vacances d'été :** Visites guidées et visites familles, visite nocturne de l'abbatiale à la lampe de poche



### Horaires d'ouverture

D'avril à octobre : du mardi au dimanche, 10h-12h30 / 14h-18h30.  
De novembre à mars : mercredi, vendredi, samedi et dimanche 14h-17h30  
sauf vacances scolaire zone B : du mardi au dimanche de 14h à 17h30  
Fermé le 1<sup>er</sup> mai, les 24 et 25 décembre, le 31 décembre et le 1<sup>er</sup> janvier.  
Tarif plein 5 € / Tarif réduit 3 €

### CONTACT

2, place de l'Abbatiale • 44310 Saint Philbert de Grand Lieu  
Tél. 02 40 78 22 34 • [abbatiale@grandlieu.fr](mailto:abbatiale@grandlieu.fr) • [www.abbatialedeas.fr](http://www.abbatialedeas.fr)

# LES INCONTOURNABLES

## L'observatoire Ornithologique du lac de Grand Lieu

Situé sur une grande voie de migration littorale, le lac de Grand Lieu est la deuxième réserve ornithologique française après la Camargue.



Guidés par un animateur de la réserve naturelle régionale, les visiteurs découvrent cette zone humide protégée. Équipé de longues vues et de jumelles, un caisson insonorisé permet d'observer et reconnaître les espèces les plus emblématiques : hérons, aigrettes, spatules, canards... En juillet et en août, des visites crépusculaires aux dernières lueurs du jour sont organisées tous les mercredis.

**Visite commentée** les samedis et dimanches de mi-mai à novembre, en fonction du niveau d'eau, à 14h30, 16h et 17h30 et le mercredi en juillet et août à 16h et à 17h30. Sans réservation. Tarif plein 3 € / réduit 1 €. Sorties crépusculaires tous les mercredis soirs en juillet et août.

### Horaires d'ouverture

De mi-mai à novembre. Accès en visite guidée uniquement.

### CONTACT

Observatoire ornithologique de Grand Lieu  
Port de Passay • 44118 La Chevrolière  
Tél. 06 79 65 63 67 • [observatoiregrandlieu@orange.fr](mailto:observatoiregrandlieu@orange.fr)  
[www.observatoire-ornithologique-grandlieu.fr](http://www.observatoire-ornithologique-grandlieu.fr)



## Le clocher de Saint Lumine de Coutais

Au sommet du clocher de l'église Saint-Léobin de Saint Lumine de Coutais, à 40 mètres de hauteur, un large panorama sur le lac de Grand Lieu et ses marais s'offre à vous.

Lors de la montée, observez le mécanisme de l'horloge, puis la chambre des cloches avec le beffroi, cette imposante structure en charpente de chêne. Pensez à surveiller votre montre si vous ne souhaitez pas vous retrouver sous les cloches de l'église au moment du « gong » ! Attention, avec ses 158 marches escarpées, l'accès est difficile.



### Visites

Permanence les samedis, dimanches et jours fériés de 14h30 à 18h.

Possibilité de visite en semaine en allant chercher les clés à la mairie pendant les heures d'ouverture le lundi, mercredi et vendredi ou par téléphone au 02 40 02 90 25 le mardi et jeudi.

Tarif 2 € adulte / 1 € enfant



# LES INCONTOURNABLES

## La Halte nautique

À Pont Saint Martin, chaque été, la halte nautique loue des canoës afin d'explorer nos milieux naturels jusqu'aux portes du Lac.



Si le Lac de Grand Lieu, plus grand lac naturel de plaine de France, reste interdit à toute navigation dans un souci de préservation des espèces et des milieux, l'Ognon en offre un bel aperçu.

Découvrez dans le calme et la tranquillité de magnifiques paysages (prairies humides, roselières boisées etc.) et une biodiversité remarquable.

### Informations pratique

#### Halte nautique, 1 rue Maurice Utrillo à Pont Saint Martin

En juillet et août du mardi au dimanche de 14h à 18h30  
et chaque week-end de septembre de 14h à 18h

Tarifs : le canoë (2-3 places) 1h = 10€ ou 2h = 18€

kayak (1 place) 1h = 6€ ou 2h = 10€

Réservations et informations au 06 24 37 86 17

## La base de loisirs du parc de la Boulogne et sa plage

Dans le parc de la Boulogne à Saint Philbert de Grand Lieu, la base de loisirs dispose du label **Pavillon Bleu**, gage de qualité. Un espace de baignade d'une superficie de 5 ha est aménagé avec une plage surveillée en été.

Sur le plan d'eau, la navigation est autorisée pour les embarcations légères, en dehors de la zone de baignade. De multiples animations sont mises en place tout au long de l'année, pour les petits et les grands : course d'orientation, géocaching, spectacles, contes. Le swin golf se pratique toute l'année.



D'une superficie totale de 20 ha, entre canal et rivière, le parc de la Boulogne offre de nombreuses possibilités de loisirs en plein air. Vous trouverez plusieurs aires de jeux et des tables de pique-nique ombragées réparties sur l'ensemble du site.

# LES GRANDS ÉVÉNEMENTS DE L'ÉTÉ



## La Fête Médiévale de Saint Philbert de Grand Lieu

SAMEDI 4 ET DIMANCHE 5 JUIN 2022

Fort du succès de la première édition en 2019, l'association Les Médiévales de Saint Philbert de Grand Lieu, en partenariat avec la mairie, donne rendez-vous sur les deux rives de la Boulogne pour un nouveau saut dans l'histoire.

Un campement et un marché médiéval attendront les visiteurs et de nombreux spectacles et animations rythmeront le week-end : déambulations chimériques, chasse au trésor, démonstrations de combats médiévaux, concerts de musique médiévale et de harpe, et ainsi qu'un banquet et un grand spectacle de feu le samedi soir.

## La Fête des Pêcheurs du lac de Grand Lieu

DIMANCHE 14 ET LUNDI 15 AOÛT 2022

Traditionnel rendez-vous de l'été autour du lac de Grand Lieu, la fête des Pêcheurs se déroule au port d'été de Passay sur la commune de La Chevrolière depuis plus de 70 ans. Elle attire chaque année près de 10 000 visiteurs, venus découvrir la réserve naturelle du lac de Grand Lieu et le métier de pêcheur professionnel.

Balade en barques, démonstration de pêche à l'ancienne, vente de poissons frais, dégustation d'anguilles grillées et d'écrevisses et feu d'artifice au dessus du lac sont les atouts forts de cette fête traditionnelle.

### Et aussi:

Le festival «**Les Rives en Fêtes**» à La Chevrolière (17 et 24 juin, 1er juillet), Le festival de musique «**Mégascène**» à Saint Coloman (8 & 9 juillet), le festival «**âne Fest**» à Saint Lumine de Coutais (18 et 19 juin), la **fête d'ouverture de la halte nautique** à Pont Saint Martin (9 juillet), les Journées européennes du patrimoine sur tout le territoire (17 et 18 septembre)



# LES ANIMATIONS DE L'ÉTÉ 2022

Organisées par l'Office de tourisme

## DÉCOUVERTES ET BALADES NATURE

### Balade botanique

Dimanche 26 juin à La Limouzinière

Dimanche 17 juillet à Montbert

Dimanche 31 juillet à Geneston

Dimanche 21 août à Saint Colomban

Dimanche 18 septembre à Saint Philbert de Grand Lieu

Toutes les balades ont lieu de 9h30 à 12h30.

Lieu exact de rdv précisé à l'inscription.

Au cours de cette sortie, Liza, herboriste, vous fait découvrir les plantes sauvages qui nous entourent. Une approche visuelle, olfactive, tactile et gustative. Dégustation de plantes cuisinées à l'issue de la balade. À partir de 8 ans.

Tarif : enfant 5€, adulte 5 à 7€.



### « Le Héron et la Demoiselle »

Mardi 12 juillet et mercredi 10 août / 15h à 17h

Rdv parking station épuration - Pont Saint Martin

À l'entrée du Marais de l'île, ouvrez l'œil pour repérer les différentes libellules et demoiselles qui se dissimulent dans la végétation. Puis à l'abri dans l'observatoire, munis de jumelles, vous observerez les hérons, aigrettes et bihoreaux sur la rivière l'Ognon. Conseillé à partir de 6 ans.

Tarif : enfant 5€, adulte 5 à 7€.



### « Les petites bêtes qui volent »

Jeudi 21 juillet / 10h à 12h

Théâtre de verdure - La Limouzinière

Partez à la poursuite des insectes volants. Vos outils : filets à papillons, boîtes, loupes ... et le guide d'identification dans la besace. Vos cibles : papillons, criquets, abeilles solitaires et libellules. 1, 2, 3 ...

Partez ! Matériel fourni.

Tarif : enfant 5€, adulte 5 à 7€.



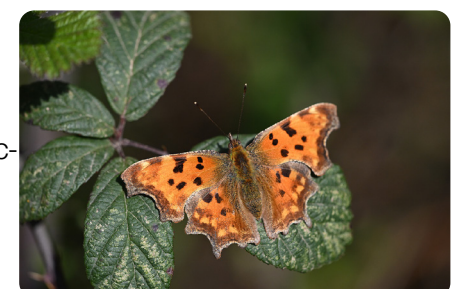
### « À la découverte des petites bêtes »

Mardi 26 juillet / de 14h30 à 16h30

RDV derrière la mairie - Le Bignon

Munis de filets, parapluies japonais, boîtes, loupes et autres petits accessoires facilitant la capture et l'observation des petites bêtes, vous vous familiariserez avec elles. Qui sait, vous apprendrez peut-être à les apprécier ? De 5 à 99 ans.

Tarif : moins de 6 ans gratuit, enfant 5€, adulte 5 à 7€.



# LES ANIMATIONS DE L'ÉTÉ 2022

Organisées par l'Office de tourisme

## DÉCOUVERTES ET BALADES NATURE

### « Les petites bêtes de l'air et de l'eau »

Judi 28 juillet / 15h à 17h

RDV parking salle des mauves - Saint Colomban

Laissez-vous guider pour découvrir les petites bêtes qui nous entourent. Libellules, demoiselles, papillons, criquets, abeilles... vous prendrez le temps d'observer, avec une guide, les nombreux insectes qui vivent autour du plan d'eau.

Tarif : moins de 6 ans gratuit, enfant 5€, adulte 5 à 7€.



### Rallye Photo Nature

Mardi 9 août / 14h30 à 16h30

Plan d'eau de Chantemerle – Montbert

Le plan d'eau communal de Montbert héberge toute une petite biodiversité «ordinaire», mais la connaissez-vous si bien ? Munis d'un appareil photo (un smartphone fera l'affaire !), relevez les défis lancés par le photographe naturaliste professionnel qui vous accueillera. À vous de retrouver les éléments qu'il vous montrera en photos ! À vous de photographier certaines espèces animales ou végétales, en famille, pour espérer remporter le rallye photo ! À partir de 8 ans.

Tarif : enfant 5€, adulte 5 à 7€.



### Découverte contée et bricolée avec les arbres

Mardi 23 août / 14h30 à 16h30

Plan d'eau - Geneston

Chacun est conscient du rôle indispensable des arbres. Mais savons-nous toujours les reconnaître ? En passant par la fabrication de petits jeux et jouets grâce à certaines essences d'arbres, en écoutant aussi quelques contes ou légendes associés à d'autres, nous essaierons de vous permettre de créer entre eux et vous un lien inoubliable. À partir de 6 ans.

Tarif : enfant 5€, adulte 5 à 7€.



### Sur les traces des mammifères

Mardi 16 août / 14h30 à 16h30

Lieu de rdv précisé avant la sortie - La Limouzinière

Les animaux laissent un petit peu partout des indices de leur présence, plus ou moins discrets. Mais savez-vous les déceler et les reconnaître ? Avec l'aide d'un guide et photographe naturaliste professionnel, devenez un pisteur aguerri capable de repérer et identifier ces signatures animales. (Prévoir chaussures fermées et pantalon long pour s'aventurer dans la végétation.) À partir de 5 ans.

Tarif : moins de 6 ans gratuit, enfant 5€, adulte 5 à 7€.



# LES ANIMATIONS DE L'ÉTÉ 2022

Organisées par l'Office de tourisme

## Chauve-souris : maîtresses de la nuit

Jeudi 25 août / 20h15 -RDV derrière la mairie - Le Bignon  
Patrick Trécul, naturaliste et photographe, vous propose de découvrir les chiroptères, plus communément appelés « chauves-souris ». Longtemps mal-aimées, on comprend aujourd'hui qu'elles sont de précieuses alliées pour la lutte contre certains insectes ravageurs. Grâce à un détecteur d'ultrasons, vous aurez probablement la chance de pouvoir les écouter... À partir de 6 ans.  
Tarif : enfant 5€, adulte 5 à 7€.



## Sortie de découverte des oiseaux autour de Grand Lieu

Mardi 2 août, 14h30 – 16h30 - Saint Lumine de Coutais, parking de la salle Omnisport  
Jumelles autour du coup, longue vue à l'épaule, nous marcherons sur les sentiers autour des prés qui entourent le lac de Grand Lieu pour observer et écouter les oiseaux.  
Du matériel d'observation sera prêté, mais si vous avez vos propres jumelles, pensez à les apporter.  
A partir de 10 ans. Tarif : enfant 5€, adulte 5 à 7€.

## EXCURSIONS THÉÂTRALISÉE & ANIMATIONS LOISIRS

Des excursions théâtralisées par Le MilleLieu, créateur local d'escapades extraordinaires. Pour tout public.  
Tarif : moins de 6 ans gratuit, enfant 5€, adulte 5 à 7€.



### La gardienne du pré Moreau - Mardi 19 juillet / 19h à 20h30

Départ complexe sportif - Pont Saint Martin

« Personne ne sait depuis quand la gardienne veille ce petit bout de terre aux allures légendaires. Mais si vous la croisez et que vous êtes sympathiques, elle vous embarquera dans des historiettes des plus passionnantes. Laissez-vous emporter par la magie de ce lieu, source d'inspiration et merveilleux de tous les possibles ».

### La tour dans les vignes - Mardi 26 juillet / 19h à 20h30

Départ Moulin du Chaffault - La Limouzinière

« Osez vous approcher de cette petite tour majestueuse se dressant au milieu des vignes .. N'ayez pas peur... touchez-là... Ça y est ! Elle vous embarque dans un autre temps avec Berthe, un personnage atypique du 15<sup>e</sup> siècle. Au pied de ce vieux moulin à l'air mystérieux et à travers les vignes, notre Berthe un peu cocasse, vous invite pour une balade où les chants, les légendes, les récits de vie mais aussi des découvertes de la nature ponctueront la marche. »

### Les incongrues de l'Épinay - Mardi 2 août / 19h à 20h30

Départ devant le chais de l'Épinay - Le Bignon

« Découvrez cette balade contée qui n'en n'est pas une, avec de vraies histoires inventées et des anecdotes étonnantes qui vous emmène autour du château de l'Épinay. Qui sait peut-être que vous aurez le droit de l'apercevoir...oui, mais comment ? Heureusement vous serez accompagné de Katell, une princesse pas comme les autres, qui, elle, en a le droit. Penez vos oreilles, vos pieds et vos yeux pour venir découvrir cette balade surprenante. »



# LES ANIMATIONS DE L'ÉTÉ 2021

Organisées par l'Office de tourisme

## EXCURSIONS THÉÂTRALISÉE & ANIMATIONS LOISIRS

### Enquête Historique à Passay

Jeudi 28 juillet et jeudi 11 août / plusieurs départs entre 14h15 et 16h30

Passay, départ devant la Maison des Pêcheurs - La Chevrolière

Animation pour les familles (7 à 14 ans accompagné d'un adulte). Jeu de piste dans le village (scénario en cours d'élaboration) Durée 1h30.

### Enquête Historique à Saint Philbert

Mardi 2 août 2022 / Plusieurs départs entre 14h15 et 16h30

Départ devant l'abbatiale - Saint Philbert de Grand Lieu

Hugo est en vacances chez ses grands-parents à Saint-Philbert-de-Grand-Lieu. Il trouve dans le grenier un vieux manuscrit qui le mènera d'énigmes en énigmes à travers le bourg, pour compléter une mystérieuse recette médiévale appartenant aux moines... Arriveras-tu à aider Hugo dans sa quête ?

Animation pour les familles (7 à 14 ans accompagné d'un adulte).

Jeu de piste dans le village. Durée 1h30.

### Mystères à Saint Philbert

Mardi 2 août 2022  
Départ de 14h15 à 16h30 - 1h30 de parcours



## ANIMATIONS PÊCHE

### Pêche au coup

Mercredis 6 juillet, 17 août / Parc de La Boulogne - Saint Philbert de Grand Lieu

Mercredis 13 et 27 juillet, 10 et 31 août / Plan d'eau de Villegaie - La Chevrolière

Vendredis 15 juillet et 5 août / Plan d'eau des Mauves, Saint Colomban

Vendredi 22 juillet, 12 août / Etang Communal, Geneston

Vendredi 29 juillet, 19 août / Etang de Chantermerle, Montbert

Toutes les animations ont lieu de 9h30 à 12h30

Découverte de la pratique, des bases techniques et des poissons d'eau douce. Encadré par un moniteur guide de pêche. Matériel fourni. Pour tout public, et enfant à partir de 6 ans.

### Pêche aux leurres

Mercredis 20 juillet, 3 et 24 août / 9h30 à 12h31

Parc de la Boulogne - Saint Philbert de Grand Lieu

Cette technique de pêche sportive est principalement dédiée à la traque aux carnassiers de nos eaux douces. Pour tout public, débutant ou initié, à partir de 12 ans.

# LES ANIMATIONS DE L'ÉTÉ 2022

Organisées par l'Office de tourisme

## VISITES GUIDÉES

### Maison des Pêcheurs du lac de Grand Lieu

#### Vivre au bord du lac autrefois

Tous les mardis, jeudi, vendredi et dimanche du 12 juillet au 26 août / 16h30 à 17h30

Découvrez l'histoire et les traditions du village de Passay lors de cette visite commentée, et profitez de la vue exceptionnelle sur le lac de Grand Lieu depuis la tour panoramique.

#### Visite famille Découverte des poissons du lac - Tous les mercredis à 14h30 du 12 juillet au 26 août

Cette visite destinée aux familles s'attarde plus particulièrement sur les aquariums. Les poissons du lac de Grand Lieu n'auront bientôt plus de secrets pour vous !

#### Visite coucher de soleil sur Passay - Jeudis 7 et 28 juillet à 20h30, Jeudis 4 et 11 août à 20h

En compagnie d'un guide, découvrez la vue sur le lac, la vie des habitants et l'activité de ce village de pêcheurs d'autrefois à travers ses places et ruelles typiques.



### Site de l'abbatiale-Déas

#### Histoire et architecture de l'abbatiale -

Tous les mardis, jeudi, vendredi et dimanche du 12 juillet au 26 août / 14h30 à 15h30

Remontez le temps lors de la visite de ce patrimoine carolingien unique. Du jardin des simples à la crypte, un médiateur décrypte pour vous les mystères archéologiques, l'histoire des reliques et l'architecture du monument.

#### Visite-atelier famille de l'abbatiale - Tous les mercredis à 11h du 12 juillet au 26 août

Découverte de l'abbatiale dans un discours adapté aux enfants, suivi d'un atelier manuel.

#### Sur les chemins de DEAS, visite théâtralisée de l'abbatiale- Déas

Jeudis 21 juillet et 18 août / 20h

Voir informations page précédente.



# LES ANIMATIONS DE L'ÉTÉ 2022

Organisées par l'Office de tourisme

## VISITES GUIDÉES

### À Saint Lumine de Coutais

**Saint Lumine de l'exceptionnelle** - Vendredis 29 juillet, 5 août, 12 août, 26 août / 15h à 16h30, sauf date du 26 août de 10h30 à 12h

Visite commentée avec une médiatrice du patrimoine de la commune : clos des buis, visite exceptionnelle du musée d'arts sacrés, montée au clocher avec panorama sur toute la région et le lac.

**Visite enfant Le patrimoine à ma portée** - Jeudi 18 août / 10h30 à 12h et mercredi 31 août / 15h à 16h30

Une visite guidée ludique, au discours adapté pour les enfants ! Accompagnés d'une médiatrice et avec un carnet de dessin, les enfants partiront à la découverte du patrimoine et de l'architecture de la commune. Pour les enfants de 6 à 14 ans.



Toutes les animations sont sur réservation auprès de l'Office de tourisme via la plateforme [reservation.grandlieu-tourisme.fr](https://reservation.grandlieu-tourisme.fr) (à partir de juin 2022)  
Tarif plein 7€, Tarif réduit 5€ - sauf animations pêche et enfant tarif unique 5€

# LES BUREAUX D'INFORMATION TOURISTIQUES

Classé en catégorie II, l'Office de tourisme de Grand Lieu travaille à l'amélioration continue de son accueil et de ses services.  
Deux bureaux d'information touristique accueillent locaux et touristes toute l'année.



**À La Chevrolière**  
16 rue Yves Brisson



**À Saint Philbert de Grand Lieu**  
2 place de l'abbatiale

## Haute saison, d'avril à octobre :

Du mardi au dimanche de 10h à 12h30 et de 14h à 18h30.  
Fermeture le 1<sup>er</sup> mai.

## Basse saison, de novembre à mars :

Mercredi, vendredi, samedi et dimanche de 14h à 17h30.  
Vacances scolaire zone B : du mardi au dimanche de 14h à 17h30  
Fermeture les 24, 25, 31 décembre et 1<sup>er</sup> janvier

Contact : 02 40 78 73 88 • [ot-grandlieu@grandlieu.fr](mailto:ot-grandlieu@grandlieu.fr)

**RETROUVEZ L'OFFICE DE TOURISME SUR  
[WWW.GRANDLIEU-TOURISME.FR](http://WWW.GRANDLIEU-TOURISME.FR)  
ET SUR LES RÉSEAUX SOCIAUX :**



@GrandLieuTourisme



@Office de Tourisme  
de Grand Lieu

## CONTACT PRESSE

Manon Aubertin, Chargée de communication  
[maubertin@grandlieu.fr](mailto:maubertin@grandlieu.fr)  
02 51 70 91 11