

Grand Lieu

Une destination nature





Idéalement situées entre Nantes et la côte de Jade, et à proximité immédiate de la Vendée, les neuf communes de Grand Lieu accueillent les visiteurs toute l'année pour une immersion authentique au cœur de paysages verdoyants.

Partez à la rencontre d'un lac mystérieux, arpentez les rues d'un traditionnel village de pêcheurs, poussez les portes d'une abbatale millénaire ou observez la faune et la flore locales sur les nombreux chemins de randonnées....

Amoureux de la nature et de sorties, randonneurs, ou familles en quête d'aventures, Grand Lieu ne manque pas de ressources pour enchainer petits et grands le temps d'une promenade ou d'un séjour.

En un mot, venez découvrir nos pépites !

SOMMAIRE



Situation géographique	<i>P. 4</i>
Une destination 100% nature	<i>P. 5-7</i>
Une territoire résolument rando	<i>P. 8</i>
Les incontournables	
• La Maison des Pêcheurs du lac de Grand Lieu	<i>P. 9</i>
• L'observatoire Ornithologique	<i>P. 10</i>
• Le site de l'abbatiale-Déas	<i>P. 11</i>
• Le clocher de Saint Lumine de Coutais	<i>P. 11</i>
• La Halte nautique à Pont Saint Martin	<i>P. 12</i>
• La plage de la base de loisirs au parc de La Boulogne	<i>P. 12</i>
Les animations de l'été 2021	<i>P. 13-15</i>
Les bureaux d'information touristique	<i>P. 16</i>

SITUATION GÉOGRAPHIQUE



COMMENT VENIR ?

En voiture

De Nantes (15 km)

Boulevard de Vendée > A 83 > D 178

De Pornic (45 km)

D 13 > D 117

De Rennes (140 km)

N 137 > D 178

De Bordeaux (350 km)

A 10 > A 83

En train

À 20 minutes de la Gare SNCF de Nantes

www.voyages-sncf.com

En avion

À 10 minutes de l'aéroport international Nantes -Atlantique
www.nantes.aeroport.fr

En bus

Lignes régulières ALEOP (312, 313, 80, 362)
www.aleop.paysdelaloire.fr/loire-atlantique
www.destineo.fr



UNE DESTINATION 100% NATURE

Le lac de Grand Lieu, une réserve naturelle exceptionnelle

Ce lac mystérieux, plus ancien et plus grand lac naturel de plaine français en hiver, rythme les paysages de nos communes. Sa faible profondeur et la végétation luxuriante qui le ceinture font de lui un écosystème unique en Europe. Cette réserve naturelle dont l'accès est rigoureusement réglementé, est dotée du label de zone humide d'intérêt mondial.



Le lac est doté d'une flore abondante :

550 espèces végétales sont recensées parmi les eaux libres, les roselières boisées, les herbiers flottants constitués des nénuphars blancs et jaunes (les plus importants de France) ou encore les prés-marais ou prairies inondables exploitées par les agriculteurs. Ces dernières accueillent les troupeaux de vaches nantaises en été.

Le lac abrite plus de 300 espèces d'oiseaux, ce qui en fait la deuxième réserve ornithologique de France après la Camargue.

Grand Lieu est également bien connu pour son activité piscicole. 7 pêcheurs professionnels sur les 120 dénombrés en 1923 vivent aujourd'hui de leur activité. Leur port d'attache se situe à Passay sur la commune de La Chevrolière.

2 700 hectares du site sont classés en réserve naturelle nationale et gérés par la Société Nationale pour la Protection de la Nature.



650 hectares du site sont classés en réserve naturelle régionale.

C'est le parfumeur Jean-Pierre Guerlain qui fit don de sa propriété à l'État, à la condition qu'elle soit protégée.

Deux rivières, l'Ognon et la Boulogne traversent plusieurs communes de notre territoire avant de se jeter dans le lac.



EN CHIFFRE

SUPERFICIE
3 500 ha l'été,
6 500 à 7 000 ha l'hiver

Profondeur maximale : 3 m

 300 espèces d'oiseaux

50 espèces de mammifères,
dont la loutre

12 espèces d'amphibiens,
dont la grenouille rousse

30 espèces de poissons,
dont l'anguille

550 espèces végétales

UNE DESTINATION 100 % NATURE

Le vignoble, un savoir-faire local

Les vignes implantées au sud de la Loire et à l'est du Lac de Grand Lieu jouissent d'une irrigation naturelle, de terroirs variés et du climat océanique permettant de cultiver une grande variété de cépages, afin de satisfaire les attentes des amateurs de vins légers et fruités. Ces différentes variétés sont élaborées en blanc, rouge, rosé et bulles.

Le Muscadet Côte de Grandlieu, vin blanc produit sur le territoire, est labellisé AOC/AOP.



Caves touristiques

Deux caves proposant des visites guidées se sont vu décerner un label d'excellence pour la qualité de leur accueil et de leur offre œnotouristique.

Le vignoble Malidain

6, Le Demi-Bœuf • 44310 La Limouzinière

02 40 05 82 29 •

contact@vignoblemalidain.com

www.vignoblemalidain.com

Le domaine Éric Chevalier

102, l'Aujardière • 44310 Saint Philbert

de Grand Lieu • 06 27 43 81 91

eric@chevaliervigneron.com

www.chevaliervigneron.com

D'autres viticulteurs sont présents sur les communes de La Chevrolière, La Limouzinière, Pont Saint Martin et Saint Philbert de Grand Lieu. La liste complète est disponible sur www.grandlieu-tourisme.fr



Les vignes sont aussi des lieux propices à la balade. Les chemins de randonnées les bordent régulièrement.

UNE DESTINATION 100 % NATURE

Les « spots » nature, parcs et plans d'eau, nos écrins de verdure

Nos spots nature sont idéaux pour une courte balade en famille ou un pique-nique dans un cadre bucolique.



La forêt de Touffou
LE BIGNON



Le parc des Prés du Bourg
LE BIGNON



Le port des Roches à Trejet
LA CHEVROLIÈRE



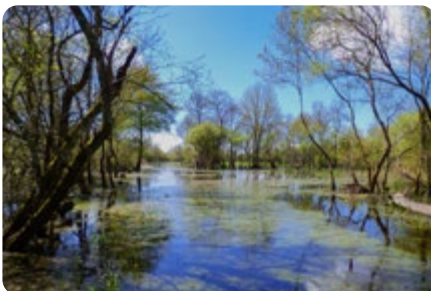
Le Site de la Chaussée
LA CHEVROLIÈRE



Le plan d'eau et parc du château
GENESTON



Le plan d'eau de Chantemerle
MONTBERT



Le Marais de l'île
PONT SAINT MARTIN



Le quai des romains
PONT SAINT MARTIN



La réserve naturelle des Cailleries
SAINT COLOMBAN



Canal du Grand Port
SAINT LUMINE DE COUTAIS



Le parc de la Boulogne
SAINT PHILBERT DE GRAND LIEU

UN TERRITOIRE RÉSOLEMENT RANDO

26 circuits de randonnées

1 circuit de Grande Randonnée de Pays «Tour du lac de Grand Lieu»

2 balades connectées pour les familles

Vaste de 260 ha et constitué de zones humides et de paysages verdoyants, le territoire de Grand Lieu est un vrai paradis pour les « mordus » de randonnées pédestres.

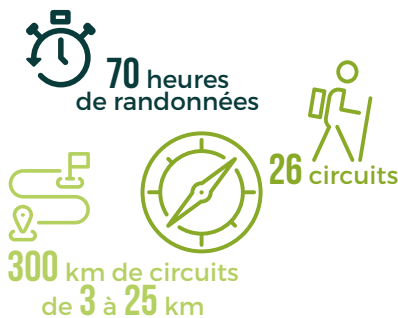


26 CIRCUITS DE RANDONNÉES

Au fil des saisons, les marcheurs découvrent des paysages uniques et un cadre naturel préservé. L'ambiance de la réserve du lac de Grand Lieu, sa végétation luxuriante et ses grands échassiers sont omniprésents. Le charme de la campagne bocagère, des vignobles, des marais et des cours d'eau rythment les balades.



La labellisation de plusieurs itinéraires de randonnée pédestre par le Comité Départemental de la Randonnée Pédestre est un gage de qualité.



L'Office de tourisme édite une carte des circuits, disponible sur internet et dans les bureaux d'information touristique. Un coffret de 26 fiches rando est également en vente. Les fiches rando sont téléchargeables gratuitement sur le site.

LE GR DE PAYS «TOUR DU LAC DE GRAND LIEU»

Ce circuit de Grande Randonnée de Pays est une boucle de 73 km. Pour des raisons d'accessibilité et de protection environnementale, le circuit se situe partiellement en retrait du lac. Son tracé est entièrement praticable de juin à septembre, en fonction du niveau de l'eau et des variantes assurent sa continuité le reste de l'année.

Une carte pratique, ainsi qu'un livret de rando-fiches sont à disposition dans les Offices de Tourisme et sur le site internet.



DES CIRCUITS CONNECTÉS AVEC BALUDIK

L'Office de tourisme propose aussi deux balades famille via l'application téléchargeable (gratuitement) Baludik.

Les deux circuits vous emmènent en balade à travers un jeu de piste composé de plusieurs étapes. Pour avancer, le promeneur doit résoudre des énigmes en s'aidant d'indices (photos, devinettes, compas ...).

-«L'étrange bête du Marais de l'Île», à Pont Saint Martin

-«À la recherche de Azul, la spatule blanche» dans les marais de Saint Lumine de Coutais

LES INCONTOURNABLES

La Maison des Pêcheurs du lac de Grand Lieu

Au cœur du village traditionnel de Passay, la Maison des Pêcheurs du Lac de Grand Lieu propose une découverte immersive de la vie au bord du lac.



L'espace muséographique retrace l'histoire et la vie quotidienne des « Passis », habitants de Passay, au début du 20^e siècle : relations des pêcheurs avec les riverains, activités et scènes de vie courante au bord du lac (la chasse, le tressage des joncs, l'agriculture), sans oublier les fêtes traditionnelles.

15 aquariums et un salon des techniques présentent les poissons et la flore du lac, ainsi que les bateaux et le matériel de pêche d'hier et d'aujourd'hui.



La tour panoramique, du haut de ses 12 mètres, offre une vue imprenable sur la réserve naturelle du lac de Grand Lieu.

Passay est le seul village de pêcheurs autour du Lac de Grand Lieu. La pêche y est pratiquée depuis des temps immémoriaux ; elle est mentionnée dès l'an 857 sous le nom de « Paciacum ». Ils étaient 120 pêcheurs en 1920, ils sont aujourd'hui 7 professionnels en activité autorisés à exploiter les richesses de ce site protégé. Marchez sur les traces de « Zinet », « Cosibus » ou « Layoutte », anciens pêcheurs du village, en déambulant dans les ruelles au caractère architectural typique.

PROGRAMME

Toute l'année : Expositions temporaires en accès libre / Animations / Visites commentées sur réservation

Pendant les petites vacances scolaires : Ateliers et visites famille

Pendant les vacances d'été : Visites guidées et visites familles, visite nocturne du village de Passay



Horaires d'ouverture

D'avril à octobre : du mardi au dimanche, 10h-12h30 / 14h-18h30.

De novembre à mars : mercredi, vendredi, samedi et dimanche 14h30-17h30.

Fermé le 1^{er} mai, les 24 et 25 décembre, le 31 décembre et le 1^{er} janvier.

Tarif plein 4 € / Tarif réduit 2 €

CONTACT

16 rue Yves Brisson à Passay • 44118 La Chevrolière
Tél. 02 40 31 36 46 • maisondespecheurs@grandlieu.fr
www.grandlieu-tourisme.fr

LES INCONTOURNABLES

Le site de l'abbatiale-Déas

Niché sur les rives de la Boulogne en plein centre de Saint Philbert de Grand Lieu, ce monument classé est le plus ancien du département.

L'abbatiale de Saint Philbert est un rare vestige de l'époque carolingienne. Mariage de briques et de tuffeau, elle est dotée de lourds piliers et d'arcs en damier dans un état de conservation remarquable. Sa crypte abrite le sarcophage du saint éponyme de la ville, auquel on attribue de nombreux miracles.



La collection d'oiseaux naturalisés rassemble dans la salle du pressoir adjacente une quarantaine d'espèces emblématiques du lac et du marais, qui se laissent admirer sans bouger...



Le jardin des simples jouxtant l'abbatiale est un bel écrin de verdure qui présente avec pédagogie les plantes cultivées à l'époque de Charlemagne pour leurs différentes vertus.



PROGRAMME

Toute l'année : Expositions temporaires / Animations / Visites commentées sur réservation

Pendant les petites vacances scolaires : Ateliers et visites famille

Pendant les vacances d'été : Visites guidées et visites familles, visite nocturne de l'abbatiale à la lampe de poche



Horaires d'ouverture

D'avril à octobre : du mardi au dimanche, 10h-12h30 / 14h-18h30.

De novembre à mars : mercredi, vendredi, samedi et dimanche 14h30-17h30.

Fermé le 1^{er} mai, les 24 et 25 décembre, le 31 décembre et le 1^{er} janvier.

Tarif plein 4 € / Tarif réduit 2 €

CONTACT

2, place de l'Abbatiale • 44310 Saint Philbert de Grand Lieu

Tél. 02 40 78 22 34 • abbatiale@grandlieu.fr

www.grandlieu-tourisme.fr

LES INCONTOURNABLES

L'observatoire Ornithologique du lac de Grand Lieu

Situé sur une grande voie de migration littorale, le lac de Grand Lieu est la deuxième réserve ornithologique française après la Camargue.



Guidés par un animateur de la réserve naturelle régionale, les visiteurs découvrent cette zone humide protégée. Équipé de longues vues et de jumelles, un caisson insonorisé permet d'observer et reconnaître les espèces les plus emblématiques : hérons, aigrettes, spatules, canards... En juillet et en août, des visites crépusculaires aux dernières lueurs du jour sont organisées tous les mercredis.

Visite commentée les samedis et dimanches de mi-mai à novembre, en fonction du niveau d'eau, à 14h30, 16h et 17h30 et le mercredi du 7 juillet au 1er sept. à 16h et à 17h30. Sans réservation. Tarif plein 3 € / réduit 1 €. Sorties crépusculaires tous les mercredis soirs du 23 juin au 8 septembre.

Horaires d'ouverture

De mi-mai à novembre. Accès en visite guidée uniquement.

CONTACT

Observatoire ornithologique de Grand Lieu
Port de Passay • 44118 La Chevrolière
Tél. 06 79 65 63 67 • observatoiregrandlieu@orange.fr
www.observatoire-ornithologique-grandlieu.fr



Le clocher de Saint Lumine de Coutais

Au sommet du clocher de l'église Saint-Léobin de Saint Lumine de Coutais, à 40 mètres de hauteur, un large panorama sur le lac de Grand Lieu et ses marais s'offre à vous.

Lors de la montée, observez le mécanisme de l'horloge, puis la chambre des cloches avec le beffroi, cette imposante structure en charpente de chêne. Pensez à surveiller votre montre si vous ne souhaitez pas vous retrouver sous les cloches de l'église au moment du « gong » ! Attention, avec ses 158 marches escarpées, l'accès est difficile.



Visites

Permanence les samedis, dimanches et jours fériés de 14h30 à 18h.

Possibilité de visite en semaine en allant chercher les clés à la mairie pendant les heures d'ouverture le lundi, mercredi et vendredi ou par téléphone au 02 40 02 90 25 le mardi et jeudi.

Tarif 2 € adulte / 1 € enfant



LES INCONTOURNABLES

La halte nautique

À Pont Saint Martin, chaque été, la halte nautique loue des canoës afin d'explorer nos milieux naturels jusqu'aux portes du Lac.



Si le Lac de Grand Lieu, plus grand lac naturel de plaine de France, reste interdit à toute navigation dans un souci de préservation des espèces et des milieux, l'Ognon en offre un bel aperçu.

Découvrez dans le calme et la tranquillité de magnifiques paysages (prairies humides, roselières boisées etc.) et une biodiversité remarquable.

Informations pratique

Halte nautique, 1 rue Maurice Utrillo à Pont Saint Martin

Du 10 juillet au 31 août 2021 du mardi au dimanche de 14h à 18h30 et chaque week-end de septembre de 14h à 18h

Tarifs : le canoë (2-3 places) 1h = 8€ ou 2h = 15€ , kayak (1 place) 1h = 5€ ou 2h = 10€

Réservations et informations au 06 24 37 86 17

La base de loisirs du parc de la Boulogne et sa plage

Dans le parc de la Boulogne à Saint Philbert de Grand Lieu, la base de loisirs dispose du label Pavillon Bleu, gage de qualité. Un espace de baignade d'une superficie de 5 ha est aménagé avec une plage surveillée en été.

Sur le plan d'eau, la navigation est autorisée pour les embarcations légères, en dehors de la zone de baignade. De multiples animations sont mises en place tout au long de l'année, pour les petits et les grands : course d'orientation, géocaching, spectacles, contes. Le swin golf se pratique toute l'année.



D'une superficie totale de 20 ha, entre canal et rivière, le parc de la Boulogne offre de nombreuses possibilités de loisirs en plein air. Vous trouverez plusieurs aires de jeux et des tables de pique-nique ombragées repartis sur l'ensemble du site.

LES ANIMATIONS DE L'ÉTÉ 2021

Organisées par l'Office de tourisme

BALADES NATURE *Nouveauté 2021 !*

Sorties botanique

5 dates au long de l'été : 15 juillet à Montbert, 22 juillet au Bignon, 30 juillet à La Limouzinière, 20 août à Geneston, 26 août à La Limouzinière.

Liza Perrodeau, herboriste passionnée par la flore locale, fait découvrir les plantes sauvages qui nous entourent lors d'une balade. Une approche visuelle, olfactive, tactile et gustative. À partir de 8 ans.

Sortie nature

Oiseaux et insectes liés à l'eau - 27 juillet à Saint Colomban

Quel est donc cet oiseau ? - 10 août à Saint Colomban

Regard nature sur le marais de l'île - 19 août à Pont Saint Martin

Des balades pour découvrir la faune qui nous entourent avec une guide. Pour tout public.

EXCURSIONS THÉÂTRALISÉE *Nouveauté 2021 !*

Des excursion théâtralisée par Le MilleLieu, créateur local d'escapades extraordinaires. Pour tout public.

La gardienne du pré Moreau - 18 juillet et 6 août à Pont Saint Martin

« Personne ne sait depuis quand la gardienne veille ce petit bout de terre aux allures légendaires. Mais si vous la croisez et que vous êtes sympathiques, elle vous embarquera dans des historiettes des plus passionnantes. Laissez-vous emporter par la magie de ce lieu, source d'inspiration et merveilleux de tous les possibles ».

La tour dans les vignes - 23 juillet et 12 août à La Limouzinière

« Osez vous approcher de cette petite tour majestueuse se dressant au milieu des vignes .. N'ayez pas peur... touchez-là... Ça y est ! Elle vous embarque dans un autre temps avec Berthe, un personnage atypique du 15^e siècle. Au pied de ce vieux moulin à l'air mystérieux et à travers les vignes, notre Berthe un peu cocasse, vous invite pour une balade où les chants, les légendes, les récits de vie mais aussi des découvertes de la nature ponctueront la marche. »

Les incongrues de l'Épinay - 29 juillet et 29 août au Bignon

« Découvrez cette balade contée qui n'en n'est pas une, avec de vraies histoires inventées et des anecdotes étonnantes qui vous emmène autour du château de l'Épinay. Qui sait peut-être que vous aurez le droit de l'apercevoir...oui, mais comment ? Heureusement vous serez accompagné de Katell, une princesse pas comme les autres, qui, elle, en a le droit. Penez vos oreilles, vos pieds et vos yeux pour venir découvrir cette balade surprenante. »

LES ANIMATIONS DE L'ÉTÉ 2021

Organisées par l'Office de tourisme

VISITES GUIDÉES

Maison des Pêcheurs du lac de Grand Lieu

Vivre au bord du lac Autrefois - Tous les mardis du 13 juillet au 27 août à 14h30

Découvrez l'histoire et les traditions du village de Passay et observez les poissons d'eau douce et le matériel traditionnel de pêche. Au terme de la visite, vous apprécierez la vue sur le lac de Grand Lieu depuis la tour panoramique.

Visite famille Découverte des poissons du lac - Tous les mercredis du 13 juillet au 27 août à 14h30

Plongez dans les eaux du lac de Grand Lieu à la rencontre de la faune aquatique ! Votre guide vous contera les anecdotes sur l'anguille, le brochet et leurs nombreux acolytes.

Visite nocturne - Le 29 juillet à 20h30 et le 12 août à 20h

Visite guidée de Passay. En compagnie d'un guide, découvrez la vue sur le lac, la vie des habitants et l'activité de ce village d'autrefois à travers ses places et ruelles typiques.



Site de l'abbatiale-Déas

Histoire et architecture de l'abbatiale - Tous les mercredis du 13 juillet au 27 août à 11h

Remontez le temps lors de la visite de ce patrimoine carolingien unique. Du jardin des simples à la crypte, le médiateur décrypte pour vous les mystères archéologiques, l'histoire des reliques et l'architecture du monument.

Visite famille L'abbatiale dans les sens - Tous les vendredis du 13 juillet au 27 août à 14h30

Découverte sensible de l'abbatiale, son jardin et ses oiseaux. Pour petits et grands. Durée 1h. Présence d'un adulte obligatoire.

Visite nocturne Miracle à l'abbatiale - Le 22 juillet et le 5 août à 21h

Découvrez l'abbatiale à la lampe de poche. Une visite insolite qui fera lumière sur les légendes et miracles qui auraient eu lieu dans le monument.



Nouveauté 2021 !

LES ANIMATIONS DE L'ÉTÉ 2021

Organisées par l'Office de tourisme

VISITES GUIDÉES

Nouveauté 2021 !

À Saint Lumine de Coutais

Saint Lumine de l'exceptionnelle - 25 juillet, 7 août, 15 août

Visite commentée du patrimoine de la commune : clos des buis, visite exceptionnelle du musée d'arts sacrés, montée au clocher avec panorama sur toute la région et le lac.

Visite enfant Le patrimoine à ma portée - 21 juillet, 4 août, 18 août

Accompagnés d'une guide et avec un carnet de dessin, les enfants partiront à la découverte du patrimoine et de l'architecture de la commune. Une visite ludique pour les enfants de 6 à 14 ans



ANIMATIONS PÊCHE

Pêche au coup

La Chevrolière - 7, 21 juillet et 18 août

Geneston - 23 juillet, 6 août

Saint Philbert de Grand Lieu - 16 juillet, 11 août

Montbert - 30 juillet, 13 août

La pêche au coup est une bonne technique pour commencer la pêche et être autonome : praticable toute l'année et facile d'accès, elle permet rapidement de découvrir le plaisir d'attraper un poisson ainsi que d'acquérir rapidement des bases techniques et des logiques d'approche qui suivront le pêcheur dans sa découverte d'autres techniques. Pour tout public, débutant ou initié, à partir de 6 ans.

Pêche aux leurres

La Chevrolière - 4 août

Saint Philbert de Grand Lieu - 28 juillet, 25 août

Cette technique de pêche sportive est principalement dédiée à la traque aux carnassiers de nos eaux douces. Pour tout public, débutant ou initié, à partir de 12 ans.

Toutes les animations sont sur réservation auprès de l'Office de tourisme

02 40 73 78 88 ou ot-grandlieu@grandlieu.fr

Tarif plein 5€, Tarif réduit 3€ - sauf Animation pêche tarif unique 5€

LES BUREAUX D'INFORMATION TOURISTIQUES

Classé en catégorie II, l'Office de tourisme de Grand Lieu travaille à l'amélioration continue de son accueil et de ses services.
Deux bureaux d'information touristique accueillent locaux et touristes toute l'année.



Offices de
Tourisme
de France



À La Chevrolière
16 rue Yves Brisson



À Saint Philbert de Grand Lieu
2 place de l'abbatiale

Haute saison, d'avril à octobre :

Du mardi au dimanche de 10h à 12h30 et de 14h à 18h30.
Fermeture le 1^{er} mai.

Basse saison, de novembre à mars :

Mercredi, vendredi, samedi et dimanche de 14h30 à 17h30.
Fermeture les 24, 25, 31 décembre et 1^{er} janvier

Contact : 02 40 78 73 88 • ot-grandlieu@grandlieu.fr

RETROUVEZ L'OFFICE DE TOURISME SUR
WWW.GRANDLIEU-TOURISME.FR
ET SUR LES RÉSEAUX SOCIAUX :



@GrandLieuTourisme



@Office de Tourisme
de Grand Lieu

CONTACT PRESSE

Manon Aubertin, Chargée de communication
maubertin@grandlieu.fr
02 51 70 91 11