

VISITES · BALADES · ACTIVITÉS · BONNES ADRESSES

2021|2022

# GUIDE TOURISTIQUE



**GRAND LIEU**  
*Nature*



# MON ESCAPADE

**Escapade nature (n.f.)** : sortie au grand air pour se ressourcer dans un environnement préservé. *Syn* : échappée, promenade, aventure en contrée sauvage.



# NATURE

|                          |    |
|--------------------------|----|
| BIENVENUE À GRAND LIEU   | 4  |
| CARTE DU TERRITOIRE      | 6  |
| GRAND LIEU VOUS INSPIRE  | 8  |
| LES COUPS DE CŒUR        | 10 |
| SITES DE VISITE          | 12 |
| DÉCOUVERTE DU TERRITOIRE | 22 |
| ACTIVITÉS ET LOISIRS     | 34 |
| PRODUCTEURS LOCAUX       | 44 |
| RESTAURATION             | 56 |
| HÉBERGEMENTS             | 66 |
| ORGANISER SON ÉVÉNEMENT  | 82 |
| INFORMATIONS PRATIQUES   | 88 |

**Une publication de l'Office de tourisme de Grand Lieu**

Directeur de la publication : Johann Boblin,

Président de Grand Lieu Communauté

Rédaction : Office de tourisme de Grand Lieu

Conception : Second Regard

Impression : Imprimerie du Bocage

Crédits photo : Adobe Stock, Arnaud Bertrande, Aurélien Mahot,

Jean-Michel Decazes, Jeremy Jehanin, Cédric Godard,

Valéry Joncheray, Nicolas Louerat, Mathieu Poiron,

les Globes-blogueurs, Anikarukera, les mairies des communes

de Grand Lieu et les prestataires présents dans ce guide.

Malgré tout le soin apporté à la rédaction de ce guide, des erreurs

ou des omissions ont pu se glisser dans certaines pages.

Merci de les signaler à l'Office de tourisme.

Les tarifs des prestations sont transmis à titre indicatif

et peuvent évoluer. L'abus d'alcool est dangereux pour la santé.

Consommez avec modération.



4



# Bienvenue à **GRAND LIEU!!**

Idéalement situées entre Nantes et la côte de Jade, les neuf communes de Grand Lieu vous accueillent toute l'année pour une immersion authentique au cœur de paysages verdoyants.

5

## *Groupes*

Écoles, associations, clubs ou agences de voyages... Nous sommes à votre écoute pour vous accompagner dans l'organisation de vos excursions « sur-mesure » à Grand Lieu, selon vos envies.

Contactez-nous vite : [groupes@grandlieu.fr](mailto:groupes@grandlieu.fr)



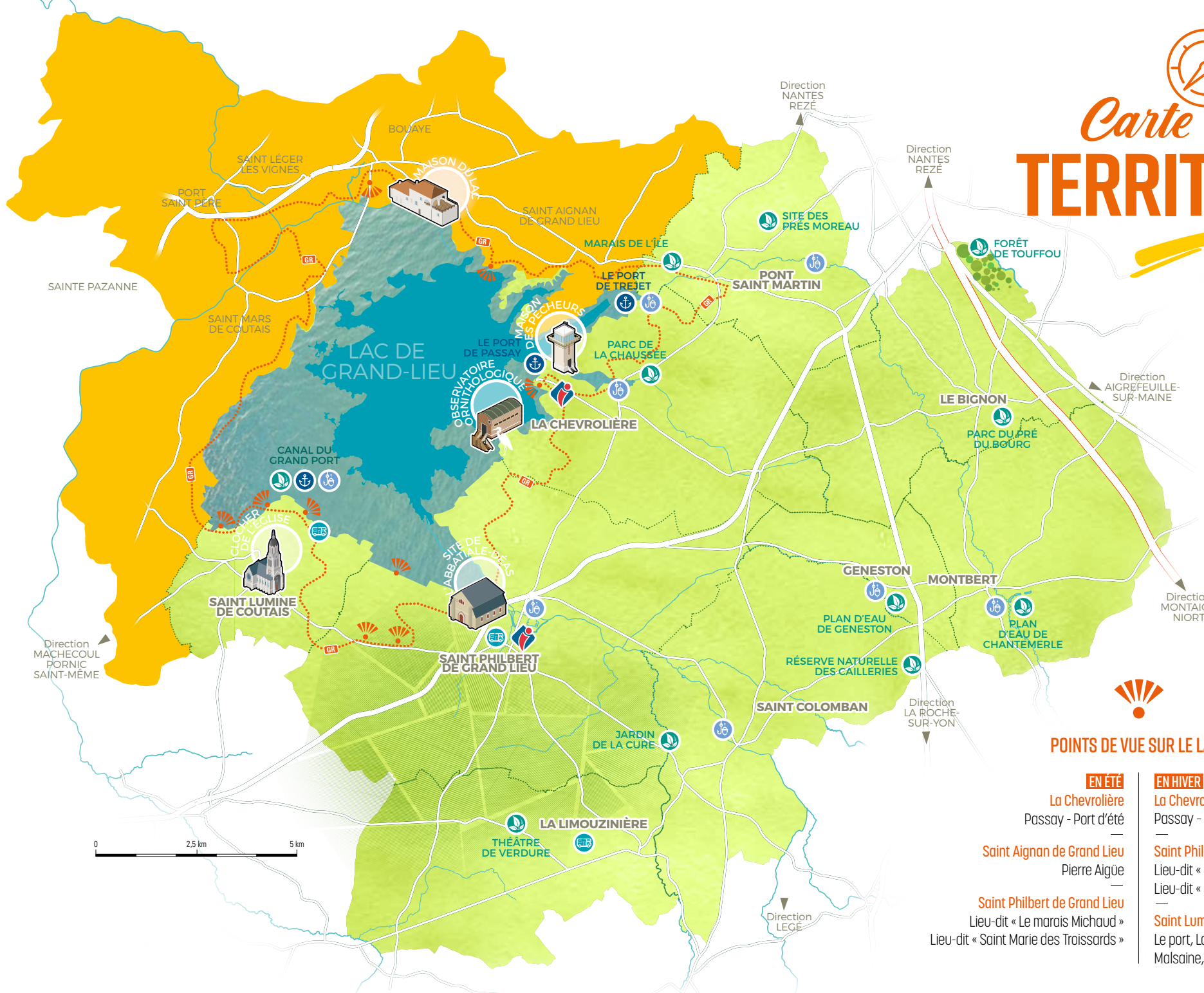
Partez à la rencontre d'un lac mystérieux, arpentez les rues d'un traditionnel village de pêcheurs, poussez les portes d'une abbatale millénaire ou observez la faune et la flore locales sur les nombreux chemins...

Amoureux de la nature et de sortie, randonneurs, ou familles en quête d'aventure, Grand Lieu ne manque pas de ressources pour vous enchanter le temps d'une promenade ou d'un séjour.

**Découvrez tous nos trésors au fil de ce guide !**



# Carte du TERRITOIRE



- GRP du Tour du Lac de Grand-Lieu 
- Parcs et plans d'eau 
- Coins pêche 
- Aires de camping-cars 

## POINTS DE VUE SUR LE LAC

### EN ÉTÉ

- La Chevrolière  
Passay - Part d'été
- Saint Aignan de Grand Lieu  
Pierre Aigüe
- Saint Philbert de Grand Lieu  
Lieu-dit « Le marais Michaud »  
Lieu-dit « Saint Marie des Troissards »

### EN HIVER

- La Chevrolière  
Passay - Place des pêcheurs
- Saint Philbert de Grand Lieu  
Lieu-dit « Le marais Michaud »  
Lieu-dit « Saint Marie des Troissards »
- Saint Lumine de Coutais  
Le port, La tuilerie, Route de malsaine,  
Malsaine, Le Pé Chiffoleau

# Grand Lieu VOUS INSPIRE

BY

Instagram

@4strd



♡ 👁 🗑

This summer highlight #Passay



@toukytoug



♡ 👁 🗑

Grande aigrette #LacDeGrandLieu #Wildlife



@Lynch\_stanley



♡ 👁 🗑

Bateau à chaine #PontSaintMartin



@Lynch\_stanley



♡ 👁 🗑

L'église Saint Léobin #SaintLumineDeCoutais



@AurelRhône



♡ 👁 🗑

Nature paisible #LaChevrolière



@Lafilleensneakers



♡ 👁 🗑

Promenade du dimanche  
#SaintPhilbertDeGrandLieu



## PARTAGEZ

VOUS AUSSI VOS PHOTOS  
DU TERRITOIRE

#GrandLieuNature  
#GrandLieuTourisme

MERCI AUX INSTAGRAMERS  
pour ces beaux clichés et l'autorisation  
de leur diffusion dans ce guide.

# Les Coups de CŒUR

DE L'ÉQUIPE DE L'OFFICE DE TOURISME

LE COUP DE CŒUR DE *Charlène*

« J'aime faire le tour des producteurs pour remplir mon panier de bons produits fermiers. À la belle saison, les parcs et plans d'eau sont très plaisants pour une courte promenade en famille, suivie d'un pique-nique 100 % local. »



LE COUP DE CŒUR DE *Florent*



« Nos 26 randonnées permettent d'apprécier la variété des paysages du territoire. C'est l'idéal pour décompresser tout en profitant d'une nature d'exception. Pour les plus sportifs, certaines randonnées se font aussi à vélo ! »



« En été, il faut absolument passer à la halte nautique de Pont Saint Martin. Louez un canoë, et après quelques coups de pagaie vous arriverez jusqu'aux portes du lac de Grand Lieu. Une occasion unique pour découvrir la faune et la flore locale ! »

En quête de découvertes authentiques, insolites, surprenantes ? Notre équipe vous partage leurs expériences préférées sur le territoire.

« Les vignes à La Limouzinière et Saint Philbert de Grand Lieu sont d'agréables coins de balade pour couper du tumulte du quotidien. J'en profite toujours pour faire un saut chez les viticulteurs. »



LE COUP DE CŒUR DE *Manon*

« En fin de journée, j'aime profiter du panorama imprenable qu'offrent les points de vue sur le lac de Grand Lieu. À cette heure-là, les oiseaux sont plus actifs, et les reflets et lumières chatoyantes sont en harmonie avec la nature environnante. Pour faire de belles photos, c'est l'idéal ! »

LE COUP DE CŒUR DE *Marielle*



« Les expositions temporaires, trois fois par an, à la Maison des Pêcheurs et sur le site de l'abbatiale-Déas, sont toujours de belles occasions pour découvrir l'histoire de la région, les savoir-faire locaux, ou de nouveaux artistes. »





# SITES DE

# VISITES

14 LE LAC DE GRAND-LIEU

16 LA MAISON DES PÊCHEURS DU LAC DE GRAND LIEU

18 LE SITE DE L'ABBATIALE-DÉAS

20 L'OBSERVATOIRE ORNITHOLOGIQUE

20 LE CLOCHER DE SAINT LUMINE DE COUTAIS

# Lac de Grand-Lieu

Ce lac mystérieux, plus ancien et plus grand lac naturel de plaine français en hiver, rythme les paysages de nos communes. Sa faible profondeur et la végétation luxuriante qui le ceinture font de lui un écosystème unique en Europe. Cette réserve naturelle dont l'accès est rigoureusement réglementé, est dotée du label de zone humide d'intérêt mondial.



14

Cet espace mystérieux est doté d'une flore **abondante** : 550 espèces végétales sont recensées parmi les eaux libres, les roselières boisées, les herbiers flottants constitués des nénuphars blancs et jaunes (les plus importants de France) ou encore les prés-marais ou prairies inondables exploitées par les agriculteurs. Ces dernières accueillent les troupeaux de vaches nantaises en été.

**2 700 hectares du site sont classés en réserve naturelle nationale** depuis 1980 et gérés par la Société Nationale pour la Protection de la Nature. C'est le parfumeur Jean-Pierre Guerlain qui fit don de sa propriété à l'État, à la condition qu'elle soit protégée.

**650 hectares du site sont classés en réserve naturelle régionale.** La Fédération des Chasseurs de Loire-Atlantique et la Fondation Nationale pour la Protection des Habitats y assurent la veille sanitaire, le comptage des oiseaux et le suivi des espèces.

Deux rivières, l'Ognon et la Boulogne traversent plusieurs communes de notre territoire avant de se jeter dans le lac.

**Grand Lieu est également bien connu pour son activité piscicole.**

7 pêcheurs professionnels sur les 120 dénombrés en 1923 vivent aujourd'hui de leur activité. Leur port d'attache se situe à Passay sur la commune de La Chevrolière.



15



**SUPERFICIE**  
3 500 ha l'été,  
6 500 à 7 000 ha l'hiver

Profondeur maximale : **3 m**



**270** espèces d'oiseaux



**12** espèces d'amphibiens,  
dont la grenouille rousse



**30** espèces de poissons,  
dont l'anguille

**50** espèces de mammifères,  
dont la loutre



**550** espèces végétales



# LA MAISON DES Pêcheurs DU LAC DE GRAND LIEU

Au cœur du village traditionnel de Passay, la Maison des Pêcheurs du Lac de Grand Lieu propose une découverte immersive de la vie au bord du lac. La tour panoramique, du haut de ses 12 mètres, offre une vue imprenable sur le lac.

N'hésitez pas à revenir plusieurs fois dans l'année pour admirer les changements du panorama au fil des saisons.



16



## HORAIRES D'OUVERTURE

D'avril à octobre : du mardi au dimanche, 10h-12h30 / 14h-18h30.

De novembre à mars : mercredi, vendredi, samedi et dimanche, 14h30-17h30.

Fermé le 1<sup>er</sup> mai, les 24 et 25 décembre, le 31 décembre et le 1<sup>er</sup> janvier.

Tarif plein 4 € / Tarif réduit 2 €

## CONTACT

16 rue Yves Brisson à Passay • 44118 La Chevrolière  
Tél. 02 40 31 36 46 • maisondespecheurs@grandlieu.fr  
www.grandlieu-tourisme.fr

L'espace muséographique retrace l'histoire et la vie quotidienne des « Passis », habitants de Passay, au début du 20<sup>e</sup> siècle : relations des pêcheurs avec les riverains, activités et scènes de vie courante au bord du lac (la chasse, le tressage des joncs, l'agriculture), sans oublier les fêtes traditionnelles...



15 aquariums et un salon des techniques présentent les poissons et la flore du lac, ainsi que les bateaux et le matériel de pêche d'hier et d'aujourd'hui.

Prolongez votre visite via [la Maison Tudeau](#). Cet habitat typique de pêcheur construit au 19<sup>e</sup> siècle a conservé le style architectural traditionnel du village de Passay.



17

## PROGRAMME

### Toute l'année :

Expositions temporaires en accès libre et animations : [www.grandlieu-tourisme.fr](http://www.grandlieu-tourisme.fr)  
Visites commentées sur réservation

### Pendant les petites vacances scolaires :

Ateliers famille voir programme :  
[www.grandlieu-tourisme.fr](http://www.grandlieu-tourisme.fr)



### Du 13 juillet au 27 août :

- **Mardi à 14h30** : visite commentée « Vivre au bord du lac de Grand Lieu il y a 100 ans » - Tout public, durée 1h
- **Mercredi à 14h30** : visite famille « Découverte des poissons du Lac de Grand-Lieu » - Durée 1h (enfant accompagné d'un adulte minimum), sauf 14 juillet
- **Jeudi 29 juillet à 20h30 et jeudi 12 août à 20h** : visite commentée du village de Passay « Coucher du soleil sur Passay et le lac de Grand Lieu »  
Durée 1h30, sur réservation

# SITE DE l'abbatiale Déas

Niché sur les rives de la Boulogne en plein centre de Saint Philbert de Grand Lieu, ce monument classé est le plus ancien du département. L'abbatiale de Saint Philbert est un rare vestige de l'époque carolingienne. Mariage de briques et de tuffeau, elle est dotée de lourds piliers et d'arcs en damier dans un état de conservation remarquable. Sa crypte abrite le sarcophage du saint éponyme de la ville, auquel on attribue de nombreux miracles.

## HORAIRES D'OUVERTURE

D'avril à octobre : du mardi au dimanche, 10h-12h30 / 14h-18h30.  
De novembre à mars : mercredi, vendredi, samedi et dimanche, 14h30-17h30.  
Fermé le 1<sup>er</sup> mai, les 24 et 25 décembre, le 31 décembre et le 1<sup>er</sup> janvier.  
Tarif plein 4 € / Tarif réduit 2 €

## CONTACT

2, place de l'Abbatiale • 44310 Saint Philbert de Grand Lieu  
Tél. 02 40 78 22 34 • abbatiale@grandlieu.fr  
www.grandlieu-tourisme.fr

**La collection d'oiseaux naturalisés** rassemble dans la salle du pressoir adjacente une quarantaine d'espèces emblématiques du lac et du marais, qui se laissent admirer sans bouger...

**Le jardin des simples** jouxtant l'abbatiale est un bel écrin de verdure qui présente avec pédagogie les plantes cultivées à l'époque de Charlemagne pour leurs différentes vertus.

**Un espace d'expositions temporaires** accueille des œuvres d'artistes, photographes ou historiens inspirés par ce site unique (programme à retrouver sur [www.grandlieu-tourisme.fr](http://www.grandlieu-tourisme.fr)).



## PROGRAMME

### Toute l'année :

Expositions temporaires en accès libre et animations : [www.grandlieu-tourisme.fr](http://www.grandlieu-tourisme.fr)  
Visites commentées sur réservation

### Pendant les petites vacances scolaires :

Ateliers famille voir programme :  
[www.grandlieu-tourisme.fr](http://www.grandlieu-tourisme.fr)



### Du 13 juillet au 27 août :

- **Mercredi à 11h :** visite commentée « Histoire et architecture du Site de l'abbatiale » - Tout public, durée 1h, sauf 14 juillet
- **Vendredi à 14h30 :** visite famille « L'abbatiale dans tous les sens » - Durée 1h (enfant accompagné d'un adulte minimum)
- **Jeudi 22 juillet et jeudi 5 août à 21h :** visite nocturne à la lampe de poche « Miracles à l'abbatiale ! » Durée 1h, sur réservation

**HORAIRES D'OUVERTURE**

De mi-mai à novembre. Accès en visite guidée uniquement.

**CONTACT**

Observatoire ornithologique de Grand Lieu  
Port de Passay • 44118 La Chevrolière  
Tél. 06 79 65 63 67 • observatoiregrandlieu@orange.fr  
www.observatoire-ornithologique-grandlieu.fr

**VISITE COMMENTÉE**

les samedi et dimanche de mi-mai à novembre,  
en fonction du niveau d'eau, à 14h30, 16h et 17h30  
et le mercredi du 7 juillet au 1<sup>er</sup> sept. à 16h et à 17h30.  
Tarif plein 3 € / réduit 1 €. Sorties crépusculaires  
tous les mercredis soirs du 23 juin au 8 septembre.

## L'observatoire ornithologique

Situé sur une grande voie de migration littorale, le lac de Grand-Lieu est la deuxième réserve ornithologique française après la Camargue.



Guidés par un animateur de la réserve naturelle régionale, venez découvrir cette zone humide protégée. Équipé de longues vues et de jumelles, ce lieu insonorisé vous permettra d'observer et reconnaître les espèces les plus emblématiques : hérons, aigrettes, spatules, canards... Ne manquez pas les visites crépusculaires aux dernières lueurs du jour, durant l'été !

## LA 2<sup>E</sup> RÉSERVE ORNITHOLOGIQUE DE FRANCE

**LE PASS LAC DE GRAND-LIEU**

Découvrez à prix réduit les sites de visites du territoire du lac de Grand-Lieu.

**Pass 5 sites** : La Maison du Lac de Grand-Lieu, la Maison des Pêcheurs du Lac de Grand Lieu, le site de l'abbatiale-Déas de Saint Philbert de Grand Lieu, l'Observatoire ornithologique, le clocher de Saint Lumine de Coutais.  
**Adulte 13 € / Enfant (-18 ans) 7.5 €**

**Pass 3 sites** : La Maison du Lac de Grand-Lieu, la Maison des Pêcheurs du Lac de Grand Lieu et le site de l'abbatiale-Déas de Saint Philbert de Grand Lieu.  
**Adulte 10 € / Enfant (-18 ans) 6.5 €**

En vente dans les bureaux d'information touristique.



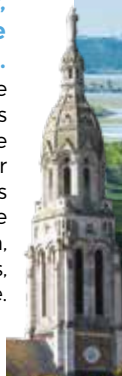
# LAC DE GRAND-LIEU

VOUS N'AVEZ PAS FINI D'EN FAIRE LE TOUR

## Le clocher de Saint Lumine de Coutais

**Au sommet du clocher de l'église Saint-Léobin de Saint Lumine de Coutais, à 40 mètres de hauteur, un large panorama sur le lac de Grand-Lieu et ses marais s'offre à vous.**

Lors de la montée, observez le mécanisme de l'horloge, puis la chambre des cloches avec le beffroi, cette imposante structure en charpente de chêne. Pensez à surveiller votre montre si vous ne souhaitez pas vous retrouver sous les cloches de l'église au moment du « gong » ! Attention, avec ses 158 marches escarpées, l'accès est difficile.

**VISITES / CONTACT**

Permanence les dimanches après-midi.  
Possibilité de visite en semaine en allant chercher les clefs à la mairie ou au bar-tabac « Le Luminois ».  
Renseignements à la mairie de Saint Lumine de Coutais.  
Tél. 02 40 02 90 25  
À partir de 2 €/adulte.

LACDEGRANDLIEU.COM



# DÉCOUVERTE DU TERRITOIRE

|                              |    |
|------------------------------|----|
| LE BIGNON                    | 24 |
| LA CHEVROLIÈRE               | 25 |
| GENESTON                     | 26 |
| LA LIMOUZINIÈRE              | 27 |
| MONTBERT                     | 28 |
| PONT SAINT MARTIN            | 29 |
| SAINT COLOMBAN               | 30 |
| SAINT LUMINE DE COUTAIS      | 31 |
| SAINT PHILBERT DE GRAND LIEU | 32 |



De la forêt de Touffou aux bocages et prairies humides des bords de la rivière l'Ognon, la commune du Bignon offre une belle diversité d'ambiance.

## Le Bignon

### POUR UNE PAUSE NATURE

Le parc municipal du Pré du Bourg est le lieu idéal pour flâner dans un cadre verdoyant. C'est un espace familial, avec la présence d'un plan d'eau, de cheminements piétonniers, de tables de pique-nique, ainsi que d'une aire de loisirs destinée aux plus jeunes.



### POUR LES AMATEURS DE BOTANIQUE

Le parc accueille également un Arboretum, jardin botanique présentant de nombreuses espèces végétales. Il se compose de 154 arbres et arbustes du monde entier. Coloris variés, formes diverses et feuilles curieuses font tout le charme de ce lieu à découvrir sous un nouveau visage à chaque saison.



## Les INCONTOURNABLES

- Affronter ses plus grandes peurs** à « Terreur au Bignon », l'échappée game d'horreur > p.40
- Prendre le temps de se ressourcer** dans la forêt de Touffou
- Organiser une course de karts** en famille ou entre amis > p.41



Cette commune riveraine du lac de Grand-Lieu est réputée pour son village de pêcheurs, Passay, qui figure parmi les balades incontournables du territoire. Ses ports - d'été et d'hiver - offrent une vue imprenable sur le lac.

## La Chevrolière

### POUR UNE PAUSE NATURE

Le site du Ruisseau de la Chaussée, constitué de vastes prairies humides et d'un ruisseau aux berges saulées et verdoyantes, ou le port des Roches de Tréjet, sur les rives de l'Ognon, sont propices à la balade et offrent la possibilité de pêcher.



### UN PEU D'HISTOIRE

Passay est le seul village de pêcheurs autour du lac de Grand-Lieu. Des petites maisons compactes et avec peu d'ouvertures y constituent l'habitat traditionnel. Ici, la pêche est pratiquée depuis le Moyen Âge, et en 1923, 120 habitants exerçaient encore ce noble mais difficile métier. Aujourd'hui, 7 pêcheurs professionnels passionnés perpétuent cette tradition.



## Les INCONTOURNABLES

- Déguster des anguilles** du lac lors de La Fête des Pêcheurs, les 14 et 15 août 2021
- Observer les oiseaux** dans un caisson insonorisé, au cœur du lac > p.20
- Contempler le coucher de soleil** depuis le port d'été

Nichée dans un écrin de verdure, la commune de Geneston est traversée d'Est en Ouest par le cours d'eau Le Redour et offre de nombreuses parties boisées à sillonner, très agréables l'été.



## Geneston

### UN PEU D'HISTOIRE

Près du parc du château, dont l'entrée est derrière l'église, vous apercevrez les vestiges de la porte d'une ancienne abbaye. Au XII<sup>e</sup> siècle, sous l'invocation de Sainte Marie-Madeleine, un monastère prend place à Geneston. Quelques années plus tard, il est érigé en abbaye. Cette dernière sera détruite lors des Guerres de Vendée, puis ses ruines furent remplacées en 1855 par le château que l'on voit encore aujourd'hui.



### POUR UNE PAUSE NATURE

Le plan d'eau est un lieu agréable de promenade et de loisirs. Vous trouverez des tables de pique-nique et une aire de jeux pour les plus jeunes. Il est possible d'y pratiquer la pêche (ponton handipêche).



## Les INCONTOURNABLES

- Se perdre dans les petits villages** aux maisons en pierre de Loire
- Faire un pique-nique champêtre** dans le cadre idyllique du parc du château
- Éveillez ses papilles** en découvrant la cuisine réunionnaise > p.60



Longée par la rivière La Logne sur 4 kilomètres, la commune dispose d'un terroir riche et est réputée pour ses nombreuses terres viticoles où s'épanouissent Muscadet, Muscadet Côtes de Grandlieu et Gros Plant du Pays Nantais.

## La Limouzinière

### LE SAVIEZ-VOUS ?

Au cours de votre balade vous pourrez apercevoir une tour dans les vignes de La Limouzinière, à l'entrée du bourg. Il s'agit de l'ancien moulin du Chaffault. À deux pas est exposé un pressoir « long-fût », à savoir un type de pressoir faisant appel au principe de levier qui était très employé dans la région jusqu'à la Seconde Guerre mondiale.



### POUR UNE PAUSE NATURE

Les randonneurs œnophiles pourront se promener au cœur des vignes à l'Est du bourg, pour contempler ces paysages uniques et changeant au fil des saisons.



## Les INCONTOURNABLES

- Rencontrer les viticulteurs** à la cave touristique du vignoble Malidain > p.46
- Faire une pause pique-nique** au théâtre de verdure
- Randonner à vélo** sur le circuit « Les villages » en contemplant le parc éolien



Les paysages de la commune, typiques du bocage, alternent entre espaces boisés et prairies cultivées. Au cœur de la ville, l'église paroissiale Notre-Dame de l'Assomption est célèbre pour les vitraux commémoratifs de sa nef, véritable patrimoine historique.

## Montbert

### HOMMAGE AUX POILUS

Réalisés en 1921 par le maître verrier parisien G. Léglise, les vitraux de Notre-Dame de l'Assomption commémorent les poilus originaires de la commune qui sont morts aux champs d'honneur en 1914-1918.



### POUR UNE PAUSE NATURE

Le plan d'eau de Chantemerle est un agréable lieu de promenade, de détente et de loisirs, agrémenté de tables de pique-nique. Accessible à tous et sécurisé, cet espace bénéficie d'activités pour l'ensemble de la famille et la pêche y est autorisée (ponton handipêche).



### Les INCONTOURNABLES

- Déguster de bons produits locaux** de la ferme des Hautes Granges > p.52
- Pique-niquer ou pêcher** au cœur de la nature au plan d'eau de Chantemerle
- Découvrir l'histoire de la commune** avec le nouveau Parcours Patrimoine installé en janvier 2021



## Pont Saint Martin

### LA LÉGENDE DES DAMES DE PIERRE

Deux menhirs se dressent près de l'ancien pont de chemin de fer. La légende raconte que Saint Martin fut chargé d'évangéliser la cité d'Herbauges, mais les habitants se montrèrent si réfractaires que Dieu décida de la submerger. Seuls furent avertis de la catastrophe les hôtes du saint, Romain, son épouse et leur fils, qui reçurent l'ordre de fuir sans se retourner. N'ayant pu résister à la tentation, la femme et l'enfant furent transformés en statues de pierres.



### POUR UNE PAUSE NATURE

Le site des Prés Moreau est un sentier d'interprétation familial où des ruches pédagogiques sont installées pour observer les abeilles en toute sécurité. Fruit d'un remarquable équilibre entre le travail de l'homme et la nature, le Marais de l'Île se transforme en une île avec la montée des eaux. Il dispose d'une faune et d'une flore d'intérêt patrimonial.



### Les INCONTOURNABLES

- Naviguer en canoë** jusqu'aux portes du lac de Grand-Lieu en été > p.40
- Faire fonctionner ses méninges** en famille pour résoudre l'enquête de « l'étrange bête du marais de l'île », notre balade interactive sur Baludik > p.37
- Traverser l'Ognon** à la force de ses bras avec le bateau à chaîne



La commune dispose d'un patrimoine bâti remarquable dont vous pouvez avoir un aperçu au cours de vos balades. Dotée de paysages variés et au cœur d'un paysage bocager, Saint Colomban offre un beau point de vue sur la vallée de la Boulogne et domine la vallée de la Logne.

## Saint Colomban

### UN PEU D'HISTOIRE

De nombreux manoirs et châteaux, essentiellement construits entre le XVII<sup>e</sup> et le XVIII<sup>e</sup> siècle, sont présents sur la commune. Hérités d'un passé où petites et grandes histoires se mêlent, ils ont souvent été détruits ou endommagés en février 1794 par les Colonnes infernales lors de la Guerre de Vendée. C'est pour cela que l'on trouve aujourd'hui des manoirs plus hauts avec des toits en ardoises, reconstruits au XIX<sup>e</sup> siècle, tandis que les plus anciens, de type logis, ont conservé leur toit d'origine en tuile et sont plus trapus.



### POUR UNE PAUSE NATURE

Ancienne propriété de l'Église, les jardins de la Cure sont désormais un lieu agréable de promenade. Un bassin maçonné, une marquise de charme et un haut mur en pierre bordent cet espace boisé qui s'étend aux pieds de l'ancien presbytère devenu bibliothèque.



## Les INCONTOURNABLES

- Se ressourcer** sur l'un des nombreux chemins de randonnée de la commune
- Faire le plein de bonnes confitures** chez Véro > p.52
- Découvrir la biodiversité** des bocages humides dans la réserve naturelle des Cailleries



Sillonnant entre hameaux à l'architecture traditionnelle et pâturages, la commune offre de nombreux points de vue sur le lac de Grand-Lieu et ses marais.

## Saint Lumine de Coutais

### UN PEU D'HISTOIRE

Au XVIII<sup>e</sup> siècle, le creusement du canal de Buzay permet une mise hors d'eau des marais communs plus rapide. Petit à petit, les marais se transforment en prairies productives. Ces nouvelles surfaces offertes au pâturage sont importantes pour les Luminois, elles constituent une ressource complémentaire pour les détenteurs d'animaux. Tournées principalement vers l'élevage bovins, les communs fournissent d'autres ressources : trois fours à tuiles, des milliers de fagots de bois blanc. De cet espace communautaire vivrier, subsiste aujourd'hui, en de moindres proportions, l'élevage bovin.



### POUR UNE PAUSE NATURE

En été, une balade dans les marais enchante petits et grands. Çà et là, semblant à l'abandon, quelques barques accrochées au creux des étiers rappellent au promeneur que cette étendue sauvage est exploitée par les hommes qui vivent au rythme des marais. En hiver, la vue sur le lac, entre le canal du Grand Port et Malsaine, est superbe.



## Les INCONTOURNABLES

- Assister à la traite des vaches** de la Ferme de Grand Lieu et repartir avec des fromages > p.53
- Accompagner Bric et Broc**, les ânes de l'association Payz'ânes, dans les marais du lac de Grand-Lieu > p.41
- Monter les 158 marches du clocher** de l'église et s'émerveiller devant la vue > p.20



La commune est célèbre pour son abbatale carolingienne et ses vignes, qui s'épanouissent depuis le XIV<sup>e</sup> siècle. La rivière de la Boulogne et le lac de Grand-Lieu, que l'on peut apercevoir depuis les hauteurs, dictent le paysage naturel et architectural de la ville.



## Saint Philibert de Grand-Lieu

### UNE TERRE DE VIGNOBLE

La spécificité du terroir et l'ensoleillement de la région offrent une grande variété de cépages, comme le Chardonnay, le Grolleau gris, le Cabernet rouge, le Gamay, sans oublier le fameux A.O.C. Muscadet Côtes de Grandlieu et le Gros plant. Ce paysage viticole jouxte des bocages et chemins creux sur les nombreux sentiers de randonnée de la commune.



### POUR UNE PAUSE NATURE

Avec son espace baignade en été et ses nombreuses possibilités de loisirs en plein air, le parc de La Boulogne est le lieu idéal pour se ressourcer.

> Plus d'infos ci-contre, en p.33

## Les INCONTORNABLES

- Faire un vœu** en passant sous le tombeau de saint Philibert, au cœur de l'abbatale > p.18
- Se délecter des miels** produits par l'Abeille du Lac > p.53
- Se rafraichir sur la plage** de la Boulogne lors des chaudes journées d'été



D'une superficie totale de 20 ha, entre canal et rivière, le parc de la Boulogne offre de nombreuses possibilités de loisirs en plein air. Vous trouverez plusieurs aires de jeux et des tables de pique-nique ombragées repartis sur l'ensemble du site.

## Parc de La Boulogne



La base de loisirs dispose du label Pavillon Bleu, gage de qualité. Un espace de baignade d'une superficie de 5 ha est aménagé avec une plage. L'accès est gratuit, autorisé et surveillé, en juillet et en août, l'après-midi.

> Horaires à vérifier sur [www.grandlieu-tourisme.fr](http://www.grandlieu-tourisme.fr)

Sur le plan d'eau, la navigation est autorisée pour les embarcations légères, en dehors de la zone de baignade.

De multiples propositions d'animations sont mises en place tout au long de l'année, pour les petits et les grands : course d'orientation, géocaching, spectacles, contes. Le swin golf se pratique toute l'année.

Le site se prête très bien à la pêche et des pontons sont aménagés pour les personnes en situation de handicap et les familles équipées de poussettes.

> Plus d'infos sur [www.stphilbert.fr](http://www.stphilbert.fr)





# ACTIVITÉS ET LOISIRS

|                   |    |
|-------------------|----|
| RANDONNER         | 36 |
| PÊCHER            | 38 |
| SE BAIGNER        | 40 |
| SPORTS ET LOISIRS | 40 |
| CENTRES ÉQUESTRES | 42 |

# Randonner

Vaste de 260 ha et constitué de zones humides et de paysages verdoyants, le territoire de Grand Lieu est un vrai paradis pour les « mordus » de randonnées pédestres.



La labellisation de plusieurs itinéraires de randonnée pédestre par le Comité Départemental de la Randonnée Pédestre est un gage de qualité.



70 heures de randonnées



26 circuits



300 km de circuits de 3 à 25 km



Au fil des saisons, découvrez des paysages uniques et un cadre naturel préservé. L'ambiance de la réserve du lac de Grand-Lieu, sa végétation luxuriante et ses grands échassiers sont omniprésents. Le charme de la campagne bocagère, des vignobles, des marais et des cours d'eau rythmera votre balade. Enfin, rejoignez les villages et hameaux typiques à l'architecture traditionnelle, puis prenez le temps de flâner à Grand Lieu...

LA CARTE DES CIRCUITS EST DISPONIBLE ET UN COFFRET DE 26 FICHES RANDO EST EN VENTE DANS VOS OFFICES DE TOURISME.

## LE GR® DE PAYS Tour du lac de Grand-Lieu

Ce circuit de Grande Randonnée de Pays vous propose de faire une boucle de 73 km autour du lac de Grand-Lieu à pied ou à vélo. Une carte pratique, ainsi qu'un livret de rando-fiches sont à votre disposition dans les Offices de Tourisme. Indispensables, elles vous permettent de comprendre ce site naturel préservé, de repérer les meilleurs points de vue parmi l'importante végétation qui borde le lac, et découvrir les trésors cachés... Pour des raisons d'accessibilité et de protection environnementale, le circuit se situe partiellement en retrait du lac. Son tracé est entièrement praticable de juin à septembre, en fonction du niveau de l'eau et des variantes assurent sa continuité le reste de l'année.

RENSEIGNEZ-VOUS AUPRÈS DE L'OFFICE DE TOURISME DE GRAND LIEU AVANT D'ENTREPRENDRE VOTRE RANDONNÉE.



## Baludik BALADES INTERACTIVES

L'application téléchargeable Baludik vous emmène en balade à travers un jeu de piste composé de plusieurs étapes. Pour avancer, le promeneur doit résoudre des énigmes en s'aidant d'indices (photos, devinettes, compas...).

### NOS BALADES

- L'étrange bête du Marais de l'île, à Pont Saint Martin
- **NOUVEAU !** À la recherche de Azul, la spatule blanche dans les marais de Saint Lumine de Coutais
- Et d'autres à venir...



# Pêcher

De nombreux spots de pêche sont aménagés sur nos rivières et plans d'eau, réputés pour leur importante variété d'espèces piscicoles.



## SUR LES RIVIÈRES ET COURS D'EAU ...

### LA BOULOGNE ET SON AFFLUENT, LA LOGNE

La Logne, au sud du territoire, s'étend sur 33 km entre Legé et Saint Philbert de Grand Lieu.

La Boulogne coule de manière alternative entre la Loire-Atlantique et la Vendée, et se jette dans le lac de Grand-Lieu.

Vous y trouverez :

- du carnassier (sandre, perche, brochet...)
- du poisson blanc (gardon, rotengle, chevesne, ablette, carpe, brème...)
- du grand migrateur (anguille...)

### L'OGNON

Ce cours d'eau regorge d'espèces d'eau vive. Prenant sa source en Vendée, il se jette dans le lac de Grand-Lieu.

Vous y trouverez :

- du carnassier (perche, brochet...)
- du poisson blanc (chevesne, goujon, vairon, gardon, vandoise, ablette, tanche...)
- du grand migrateur (anguille...)

## LES PLANS D'EAU

Vous trouverez du brochet, sandre, perche, black-bass, carpe, tanche, brème, gardon, rotengle, anguille :

À **Geneston**, étang communal (0,5 ha), ponton accès PMR. Accès bourg.

À **La Chevrolière**, étang de Villegaie (nouveau), poissons blancs uniquement. Accès par la Coulée Verte.

À **Montbert**, étangs de Chantemerle (1 ha), ponton accès PMR. Accès par la D117 (dir. Aigrefeuille)

À **Saint Philbert de Grand Lieu**, plan d'eau de la Boulogne (5 ha). Accès bourg.



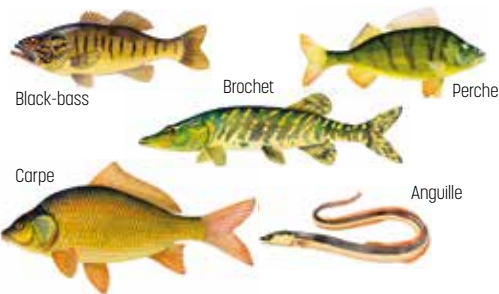
PONTON DE PÊCHE  
AU RUISSEAU  
DE LA CHAUSSEE,  
LA CHEVROLIÈRE



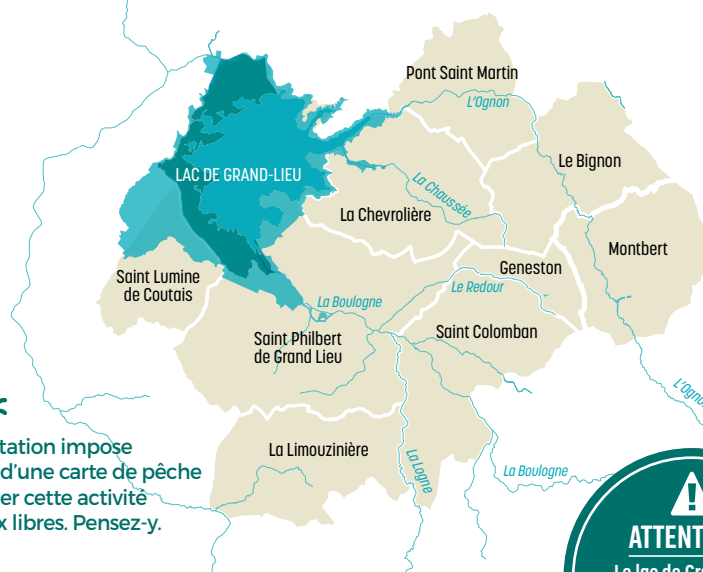
PONTON PMR,  
GENESTON



PONTON PMR,  
MONTBERT



La réglementation impose la détention d'une carte de pêche pour pratiquer cette activité dans les eaux libres. Pensez-y.



**ATTENTION !**  
Le lac de Grand-Lieu est réservé à la pêche professionnelle et donc inaccessible à la pêche de loisir



## OÙ VOUS PROCURER UNE CARTE DE PÊCHE ?

### LA CHEVROLIÈRE

Office de Tourisme, 16 rue Yves Brisson (Passay) - 02 40 31 36 46

Chez Pierre - L'épicier du coin, 2 Grande Rue - 02 55 09 73 11

### GENESTON

De la ferme au Jardin, 42 Place Georges Gaudet - 02 40 31 83 13

### LA LIMOUZINIÈRE

Superette « Votre Marché », Rue Charles de Gaulle - 02 40 05 94 49

### PONT SAINT MARTIN

Euphorbia, 2 rue du Square - 02 40 26 86 50  
Super U, Rue des Vignes - 02 40 26 81 64

### SAINT COLOMBAN

Le Game Bar, 61 Avenue du Général de Gaulle - 09 51 12 44 67

### SAINT PHILBERT DE GRAND LIEU

Office de Tourisme, 2 place de l'Abbatiale - 02 40 78 73 88

PMU, 11 place de l'Abbatiale - 02 28 27 66 86  
Camping les Rives de Grand Lieu, 1 Avenue de Nantes - 02 40 78 88 79

### POUR PLUS D'INFORMATIONS :

Fédération de Loire-Atlantique pour la pêche et la protection du Milieu Aquatique • ZAC Erdre Active  
11, rue de Bavière • 44240 La Chapelle sur Erdre  
02 40 73 62 42 • www.federationpeche44.fr

## BAIGNADE



### PISCINE DE PLEIN AIR L'AQUA 9

Stade du Moulin Bleu • 44140 Montbert • 02 40 26 70 49  
aqua9@cc-grandlieu.fr • www.grandlieu-tourisme.fr  
Horaires d'ouverture variables en fonction des saisons.  
Renseignements conseillés.

Espace ludique et convivial, l'Aqua 9 est une piscine de plein air chauffée et dotée d'un bassin sportif.



### CENTRE AQUATIQUE LE GRAND 9

Rue de l'Homme • 44310 Saint Philbert de Grand Lieu • 02 40 78 70 84  
grand9@cc-grandlieu.fr • www.grandlieu-tourisme.fr  
Horaires d'ouverture variables en fonction des saisons. Renseignements conseillés.

Piscine couverte équipée d'un toboggan, rivière à contre-courant, bain bouillonnant, coupole d'eau, bancs massant, canon à eau, geyser, pataugeoire, bassin sportif et bassin ludique.



### BASE DE LOISIRS PLAGE DE LA BOULOGNE

Parc de la Boulogne • 44310 Saint Philbert de Grand Lieu  
02 40 78 73 88 • ot-grandlieu@cc-grandlieu.fr  
Espace surveillé tous les jours en juillet-août, l'après-midi.

Espace de baignade, aménagé et surveillé sur le plan d'eau d'une superficie de 5 ha. La baignade n'est autorisée que dans l'espace délimité au niveau de la plage. L'accès est gratuit.

## SPORTS ET LOISIRS



### ESCAPE GAME D'HORREUR - THÉÂTRE IMMERSIF TERREUR AU BIGNON

6 rue des Aires • 44140 Le Bignon • 02 51 78 04 34 • contact@lemanoirhermann.com  
Ouvert toute l'année, sur réservation.

De mystérieux décès se succèdent dans la commune du Bignon depuis plusieurs semaines. Tous les indices mènent la police à la maison du Dr. Hermann, où des expériences terrifiantes semblent avoir été exercées sur des humains...



### BASE NAUTIQUE HALTE NAUTIQUE

1 rue Maurice Utrillo • 44860 Pont Saint Martin • 06 24 37 86 17  
contact@mairie-pontsaintmartin.fr • www.mairie-pontsaintmartin.fr  
Ouvert du 10 juillet au 1<sup>er</sup> septembre, du mardi au dimanche de 14h à 18h30.  
Les week-ends de septembre : samedi et dimanche de 14h à 18h30.

Offrez-vous une balade en canoë (2 ou 3 places) ou en kayak (1 place) sur la rivière l'Ognon jusqu'aux portes du Lac de Grand-Lieu.



### BALADES ITINÉRANTES PAYZ'ÂNES

11 La Raingeardière • 44310 Saint Lumine de Coutais • 06 09 95 44 84  
payzanes@orange.fr • https://payzanes.wixsite.com/payzanes  
Contacter l'association pour les balades.

Une association pour valoriser l'âne en lien avec l'épanouissement de la personne et la découverte de l'environnement naturel et culturel du Lac de Grand-Lieu.



### CINÉMA CINÉPHIL

2 rue des Anciens Combattants • 44310 Saint Philbert de Grand Lieu  
02 28 25 08 16 • www.cinephil.fr

Équipé en tout numérique, ce cinéma associatif propose une acoustique d'exception, associée à une image hors normes. Sa programmation variée vous ravira. Ne manquez pas l'occasion de voir ou revoir des grands films !



### JEUX POUR ENFANTS SAINT PHIL'LOISIRS

La Batarde • 44310 Saint Philbert de Grand Lieu • 02 40 78 85 67  
Ouvert en juillet et août.

Parc de loisirs composé de plusieurs structures gonflables, d'un mini-golf, karting à pédales... des balades en poney sont aussi proposées les mercredis et jeudis. Accueil mini-camps et groupes.



### SWIN GOLF GRAND LIEU SWIN-GOLF

Parc de la Boulogne • 44310 Saint Philbert de Grand Lieu  
grandlieuswingolf44@gmail.com • www.123siteweb.fr/GrandLieuSwinGolf  
Ouvert à l'année. Prendre contact pour connaître les conditions.

Sport de pleine nature, le swin golf se pratique sur un terrain rustique avec un seul club doté de 3 faces, et des balles souples (parcours de 18 trous).



### GOLF PRATICE DE GOLF

La Marionnière • 44860 Pont Saint Martin • 06 74 24 46 96  
regislebon44@gmail.com • www.golfnantessud.fr  
Ouvert tous les jours de 9h30 à 19h.

Le practice de golf de la Marionnière vous accueille 7/7 jours.



### KARTING JOVIKART

Circuit Chantemerle • Parc d'activités La Forêt • 44140 Le Bignon • 02 40 26 19 19  
jovikart@jovikart.fr • www.jovikart.com  
Ouvert 7/7. Novembre à mars : 9h30 à 12h et de 14h à 18h. Avril à septembre : 9h30 à 12h et de 14h à 19h. Challenges sur réservation. Courses personnalisées pour entreprises.  
Un circuit pour le plaisir du pilotage. Piste éclairée.  
Différentes formules. Salle d'accueil pour 100 personnes.



## CENTRES ÉQUESTRES

### FERME ÉQUESTRE LA BOURIONNERIE

La Bourionnerie • 44118 La Chevrolière • 02 40 04 36 71  
janik.toublant@orange.fr • www.la-ferme-equestre.com  
Spécialisée en équitation d'extérieur, cette ferme équestre propose à l'année des balades pour cavaliers de tous niveaux, à proximité du lac de Grand-Lieu. Randonnées 1 à 7 jours planifiées ou sur demande uniquement.

### DOMAINE ÉQUESTRE DE GENESTON

3 Le Marché Long • 44140 Geneston • 02 40 02 49 11  
06 63 14 44 52 • kathydeg3@yahoo.fr  
www.degeneston.com  
Ouvert le mercredi, vendredi et samedi (selon horaires des cours).

Quelque soit votre niveau, débutant, confirmé, le domaine vous accueille afin de vous faire découvrir les joies de l'équitation et de vous faire progresser (promenades, dressage...). Détente dans un cadre verdoyant.

### CENTRE ÉQUESTRE DE LA MÔNE

25 Rue de la Mône • 44860 Pont Saint Martin  
02 40 32 78 34 • 06 84 83 68 36 • mone.killy.net  
Dans un cadre champêtre, venez découvrir le cheval. Les Écuries de la Mône accueillent petits et grands pour partager la passion de l'équitation et du cheval. Balades organisées.

### CENTRE ÉQUESTRE DU MANOIR

La Batarderie • 44310 Saint Philbert de Grand Lieu  
02 40 78 85 67 • 06 22 35 35 52  
sguery@ecuriesdumanoir.com  
www.ecurie-manoir-stphilbertgrandlieu.fr  
Ouvert tous les jours 9h à 20h.

Du tout petit au plus grand, par simple plaisir ou pour le sport, partagez l'amour du cheval dans un cadre convivial et d'une cavalerie adaptée. Balades organisées en juillet et août.

### DREAMLAND'RANCH

La Gravouillerie • 44310 Saint Philbert de Grand Lieu  
06 50 48 86 81 • dreamlandranch44@gmail.com  
http://dreamlandranch.wixsite.com/dreamland-ranch  
Sur 11 hectares, dans un cadre verdoyant, découvrez l'équitation Western. Respect, complicité et confiance entre le cavalier et son cheval. Cours, balade, rando, stage, passage de galop western.

### LE LANDREAU ÉQUITATION

Le Landreau • 44310 Saint Philbert de Grand Lieu  
07 80 35 36 16 • lelandreau.equitation@yahoo.fr  
Ouvert le mercredi, vendredi et samedi.  
Découverte du milieu équestre dans le cadre de cours et de stages thématiques durant les vacances scolaires.  
Organisation de stages aux beaux jours.

12h



### PIQUE-NIQUE BUCOLIQUE

Choisissez l'un de nos nombreux spots nature (carte p.5) pour déguster de bons produits locaux glanés directement chez nos commerçants.  
+ d'infos p.54

10h



### À LA RENCONTRE DES POISSONS DU LAC DE GRAND LIEU

Rendez-vous à la Maison des Pêcheurs pour découvrir les aquariums d'eau douce et la superbe vue sur le lac.  
+ d'infos p.16

# 7 JOURNÉE EN Famille

17h



### PAUSE GOÛTER BIEN MÉRITÉE

Terminez la journée avec une bonne crêpe ou un goûter maison.

14h



### BALADE DIGESTIVE ET INTERACTIVE DANS LES MARAIS



Partez à la recherche d'Azul, la spatule blanche et explorez les marais du lac de Grand Lieu. Un jeu de piste interactif et ludique de 2h, gratuit avec l'application Baludik.

16h



### PRENEZ DE LA HAUTEUR POUR UNE VUE ÉPOUSTOUFLANTE

Pas encore fatigué ? Montez les 158 marches (escarpées) de l'église Saint-Léobin à Saint Lumine de Coutais. Un impressionnant panorama qui émerveillera petits et grands !  
+ d'infos p.20

# PRODUCTEURS LOCAUX



|                                    |    |
|------------------------------------|----|
| CAVES TOURISTIQUES<br>LABELLISÉES  | 46 |
| VENTE À LA CAVE                    | 47 |
| VENTE À LA FERME                   | 50 |
| BOUTIQUES DE<br>PRODUCTEURS LOCAUX | 54 |
| JOURS DE MARCHÉ                    | 55 |

Les vignes implantées au sud de la Loire et à l'est du Lac de Grand-Lieu jouissent d'une irrigation naturelle, de terroirs variés et du climat océanique permettant de cultiver une grande variété de cépages, afin de satisfaire les attentes des amateurs de vins légers et fruités. Ces différentes variétés sont élaborées en blanc, rouge, rosé et bulles.



## CAVES TOURISTIQUES LABELLISÉES

Ces deux caves proposant des visites guidées se sont vu décerner un label d'excellence pour la qualité de leur accueil et de leur offre œnotouristique.

### LE VIGNOBLE MALIDAIN

6, Le Demi-Bœuf • 44310 La Limouzinière  
02 40 05 82 29 • contact@vignoblemalidain.com  
www.vignoblemalidain.com

Ouvert du lundi au samedi midi 9h-12h/14h30-18h  
Fermé mercredi et samedi après-midi, dimanche et jours fériés. Visite et dégustation sur RDV.

Créée en 1954, ce domaine familial exploite 33 ha de vignes dans le plus grand respect de l'environnement. Tout le domaine est en conversion biologique et labellisé vegan. Christophe, Romain et Freddy perpétuent le savoir-faire ancestral en intégrant de nouvelles technologies en vigne et en cave. Une gamme de 18 cuvées est proposée à la vente, ainsi que des jus de raisin sans alcool, du blanc sec au moelleux en passant par les rosés, rouges et méthodes traditionnelles.

Muscadet Côtes de Grand Lieu sur Lie, Sauvignon, Chardonnay, Muscat petit grain, Viognier, Grolleau, Merlot, Cabernet franc, Pinot noir, Vin orange...

### LE DOMAINE ÉRIC CHEVALIER

102, l'Aujardière • 44310 Saint Philbert de Grand Lieu • 06 27 43 81 91  
eric@chevalivigneron.com  
www.chevalivigneron.com

Visite et dégustation sur rendez-vous.

Domaine viticole familial, Gaëlle et Éric cherchent millésime après millésime à proposer des vins frais salins, fins et sains. Pour cette raison, ils se sont tout naturellement tournés vers le travail de leurs vignes en agriculture biologique depuis 2016. Ces deux passionnés vous accueillent avec plaisir pour vous faire partager leur gamme.

Muscadet Côtes de Grand Lieu, Folle Blanche, Pinot Noir, Chardonnay...

## VENTE À LA CAVE



### DOMAINE DES FONTENELLES

2 rue des Fontenelles • 44118 La Chevrolière  
02 40 04 32 35 • www.domainedesfontenelles.fr

Du lundi au vendredi à partir de 17h30. Le samedi de 8h à 18h. Dégustation gratuite. Dégustez du Muscadet Côtes de Grand Lieu ou un Vin du Val de Loire blanc, rosé et rouge dans la cave de cette exploitation située au plus proche du lac de Grand-Lieu.



### DOMAINE DE LA GARNAUDIÈRE

15 La Garnaudière • 44310 La Limouzinière  
02 40 05 82 28 • lagarno@orange.fr • www.la-garnaudiere.fr

Lundi, jeudi et vendredi de 9h à 12h30 et de 14h à 19h, mardi et mercredi de 14h à 19h, samedi de 8h à 12h30. Visite de la cave pendant la dégustation. Dégustation gratuite. Découvrez la cave et dégustez les vins de pays blancs, rosés et rouges produits sur celui-ci ainsi que le Muscadet Côtes de Grand Lieu. Cépages naturellement résistants (Muscaris, Prior rouge et rosé).



### DOMAINE LE GRAND FE

8 Le Poirier • 44310 La Limouzinière  
06 80 08 69 40 • jean.boutin1@bbox.fr  
Du lundi au vendredi de 10h à 12h30 et de 15h à 19h30. Samedi de 10h à 12h30.

Dégustation gratuite. Découvrez et dégustez des vins réalisés avec la méthode traditionnelle, des vins de pays blancs, rosés et rouges et du Muscadet Côtes de Grand Lieu.



### DOMAINE DU GRAND POIRIER

2 Le Poirier • 44310 La Limouzinière • 02 40 05 94 47 • 06 84 30 25 99  
jaulin.christian@wanadoo.fr • www.christian-jaulin.com

Du lundi au vendredi de 8h30 à 19h. Samedi matin de 8h30 à 13h et après-midi sur rendez-vous. Visite sur réservation (pas plus de 30 personnes). Dégustation gratuite. Ces viticulteurs vous invitent à déguster leur Muscadet Côtes de Grand Lieu, Gros Plant, ainsi que du vin de pays blanc, rosé ou rouge.







### GAEC DU PETIT POIRIER

12 Le Poirier • 44310 La Limouzinière  
06 82 85 51 56 • gaecdupetitpoirier@gmail.com  
Du lundi au vendredi de 17h à 19h, et samedi de 9h à 12h. Dégustation gratuite.  
Les producteurs vinificateurs de cette exploitation familiale vous proposent Muscadet, Gros Plant, Chardonnay, Cabernet et Crelot.



### EARL VIGNOLE CORBINEAU

31 bis rue des Sables • 44860 Pont Saint Martin  
02 40 32 70 78 • vignoble.corbineau@orange.fr  
Du lundi au vendredi de 17h30 à 19h30. Samedi de 8h30 à 12h30. Dégustation gratuite.  
Vous pourrez apprécier dans cette cave des spécialités locales : Muscadet Côtes de Grand Lieu sur Lie et Gros Plant. Gamme complétée par des vins de pays blancs et rosés. De père en fils, depuis 1804.



### VIGNOLE GUILLOU ALBERT

Les plantes • 44860 Pont Saint Martin • 06 20 33 39 92  
vignoleguillou-albert@hotmail.fr  
Mardi et vendredi de 17h30 à 19h. Samedi de 8h à 12h ou sur rendez-vous.  
Dégustation gratuite.  
De nombreux cépages sont présents sur ce domaine viticole. Retrouvez Muscadet, Gros Plant ainsi que les vins de pays blancs, rosés et rouges.



### CAVE J. CORBINEAU

31 ter rue des Sables Viais • 44860 Pont Saint Martin  
02 40 32 73 57 • 06 88 77 12 79 • jcorbineau.jc@gmail.com  
Mardi et jeudi de 17h à 19h. Samedi de 8h à 12h. Dégustation gratuite.  
Muscadet Côtes de Grand Lieu sur Lie, Muscadet et Gros Plant sont les spécialités locales que vous pourrez apprécier dans cette cave. La gamme est complétée par des vins de pays blancs et rosés.



### DOMAINE DE MALABRIT

Le Malabrit • 44860 Pont Saint Martin  
06 86 85 48 13  
Du lundi au samedi de 11h30 à 13h30 et de 17h à 20h. Dégustation gratuite.  
Les propriétaires se feront un plaisir de vous faire découvrir leurs créations : des cocktails à base de vin et de fruits.



### DOMAINE DU PLESSIS

16 le Pré du Plessis • 44310 Saint Philbert de Grand Lieu  
06 63 09 25 12 • mercier.emmanuel@live.fr  
Visite de la cave. Lundi, mardi, jeudi et vendredi de 15h à 19h30, samedi de 10h30 à 12h30. Dégustation gratuite.  
Découvrez le Muscadet et les vins de pays, mais aussi le « Chasan ». Ce blanc demi-sec, légèrement sucré et fruité, est parfait pour l'apéritif.



### DOMAINE DE LA RÉVELLERIE

1 La Révellerie • 44310 Saint Philbert de Grand Lieu  
02 40 78 73 70 • 06 10 12 96 36 • jmm.exploitation@gmail.com  
Du lundi au vendredi de 12h à 12h30 et de 18h à 20h, samedi de 17h à 19h.  
Découvrez et dégustez les productions du domaine, du Muscadet aux mousseux en passant par les Vins de Pays.



### DOMAINE DE LA ROUSSIÈRE

13 La Roussière • 44310 Saint Philbert de Grand Lieu  
02 40 05 89 37 • damien.folleau@hotmail.fr  
Du lundi au samedi de 8h à 19h.  
Vous découvrirez sur ce domaine Melon de Bourgogne, Chardonnay, Grolleau Gris, Gamay rosé, Merlot, Pinot, Cabernet, Gamay rouge. Méthode traditionnelle Blanc et Rosé.



### DOMAINE DE LA HAIE ANGEBAUD

6 La Haie Angebaud • 44310 Saint Philbert de Grand Lieu  
02 40 78 84 40 • lahaieangebaud@orange.fr  
Tous les jours sur rendez-vous. Dégustation gratuite.  
Découvrez des vins caractéristiques du territoire tels que le Gros Plant et le Muscadet Côtes de Grand Lieu.





## VENTE À LA FERME



### LES INFUSÉES

La Baudouinière • 44140 Le Bignon • 06 41 94 23 02  
 lesinfusees@gmail.com • www.lesinfusees.com  
 Vente à la ferme sur demande (contact par mail).

Aux Infusées, ce sont plus de 40 espèces de plantes que l'on récolte tous les ans à la main, en début de floraison sur l'exploitation.

### FRÉDÉRIC BAUDRY - PÊCHEUR DU LAC

14 bis rue du Moulin de Charette • 44118 La Chevrolière • 06 31 44 27 95  
 Sur rendez-vous.

Ce pêcheur professionnel du lac de Grand-Lieu propose anguilles vivantes ou préparées, écrevisses de Louisiane cuites, brochets, sandres, carpes, brèmes et poissons pour alevinages d'étangs.

### DOMINIQUE GUILLET - PÊCHEUR DU LAC

13 rue de La Redollerie • 44118 La Chevrolière • 06 84 66 26 39  
 guillet.dominique0571@orange.fr  
 Sur rendez-vous.

Ce pêcheur professionnel du lac de Grand-Lieu propose anguilles vivantes ou préparées, écrevisses de Louisiane cuites, brochets, sandres, carpes, brèmes et poissons pour alevinages d'étangs.

### LA FERME DE LA CHANTINIÈRE

Route de Chantemerle • 44118 La Chevrolière • 06 75 88 21 49 • lesptitsclous44@orange.fr  
 Vendredi de 17h à 19h (pensez à prendre votre bouteille).

Ces éleveurs producteurs en agriculture biologique vous accueillent à la ferme. Munissez-vous de votre bouteille à remplir de bon lait frais. Plusieurs fois par an, vente de colis de veau (5 kg) ou de bœuf (10 kg) sur réservation.



### LA FRAISERAIE DU LAC

La Thibaudière • 44118 La Chevrolière • 02 40 31 32 91 • 06 29 43 80 27  
 fdlac@free.fr • www.fraiseraiedulac.fr

Lundi, mercredi, vendredi de 9h à 12h et de 15h à 19h. Samedi 9h à 12h.

De mai à août, les fraises sont à cueillir soi-même ou à se procurer déjà conditionnées en barquettes. Une plus large gamme de produits maraichers est en vente sur place ou sur marche-du-lac.fr



### LES CARRÉS VERTS DU LAC

5 Lieu Dit Le Panveau • 44118 La Chevrolière • 06 22 83 63 24  
 les carrésvertsdulac@orange.fr

Fin mars à fin octobre : mardi de 16h à 19h30, mercredi 9h à 13h, samedi 9h30 à 12h.

De novembre à mars : mardi de 14h à 18h, mercredi de 9h à 13h, samedi de 9h30 à 12h.

Découvrez une large gamme de légumes de saison et de plants cultivés de façon non mécanisée, en agriculture biologique.



### AUX SAVEURS DU POTAGER

13 Le Demi-Bœuf • 44310 La Limouzinière • 06 63 51 29 04  
 samuelblin@hotmail.fr • www.aux-saveurs-du-potager.fr  
 Mercredi et vendredi 16h à 19h.

Pour votre plus grand plaisir, votre producteur maraîcher produit toute l'année des légumes de saison appréciés pour leur qualité gustative. Découvrez une large gamme de légumes cultivés sans pesticides.



### LA FERME DU CHAT QUI DANSE

Febreau • 44140 Montbert • 06 27 55 00 99  
 amaury@le-chat-qui-danse.com • www.le-chat-qui-danse.com

Sur rendez-vous. Possibilité de passer commande par mail ou téléphone.

Différents miels de fleurs d'été ou de printemps sont disponibles en pots de 500 g. Ils sont le reflet de la flore butinée par les abeilles sur les différents ruchers situés entre les vallées de la Maine et de la Logne. Passez commande par mail ou téléphone.



### LE FOURNIL DE L'ENTRECHAT

16 chez Métreau • 44140 Montbert • 06 83 07 96 82 • [fournildelentrechat@free.fr](mailto:fournildelentrechat@free.fr)  
Sur rendez-vous.

Une large gamme de pains au levain (semi-complet, complet, grand et petit épeautre, seigle) ; à la levure (blanc) des petits pains garnis (noix, figues, graines, noisettes, chocolat...) pains sans gluten, pains de mie, pains d'épices raviront vos papilles... Sur commande et sur rendez-vous.



### EARL LA VALLÉE DE L'OGNON

1 La Baillerie • 44140 Montbert • 06 67 31 95 78  
[labelledesables@gmail.com](mailto:labelledesables@gmail.com)

Lundi au vendredi de 10h30 à 12h30 et de 17h à 19h30. Le samedi de 10h30 à 12h30.

Achetez directement vos asperges à la ferme de la Vallée de l'Ognon à Montbert.



### LA FERME DES HAUTES GRANGES

5 Grande Lande • 44140 Montbert • 02 40 26 11 31  
[ferme.sophie.bachelier@wanadoo.fr](mailto:ferme.sophie.bachelier@wanadoo.fr) • [www.fermedeshautesgranges.fr](http://www.fermedeshautesgranges.fr)

Vendredi de 15h à 19h. Samedi de 10h à 12h30.

Depuis 1998, ces éleveurs commercialisent volailles et conserves, mais aussi de la viande bovine, en vente directe sur la ferme. Produits du terroir en dépôt-vente.



### LES CONFITURES DE VÉRO

11 La Sorinière • 44310 Saint Colomban • 06 61 87 40 06  
[lesconfituresdevero@gmail.com](mailto:lesconfituresdevero@gmail.com) • Sur rendez-vous.

Avis aux gourmands en confitures artisanales, à la quête du fait maison, de la tradition ! Véronique vous propose plus de 85 parfums de confitures aux goûts originaux : lavande, pêche au safran, poire miel épice et autres compositions. Mais aussi : poire thé au jasmin, orange thé Earl Grey ou encore les classiques abricot, fraise, etc.



### LA FERME DE RUBLE

44310 Saint Colomban • 02 40 73 67 03  
[lafermederuble@orange.fr](mailto:lafermederuble@orange.fr) • <https://lemagasinderuble.panierlocal.org/>  
Lundi au vendredi (sauf mardi) de 15h à 19h et le samedi de 10h à 12h30.

Magasin à la ferme, vente directe de produits laitiers bio et viande bio, fruits et légumes de saison bio. Commande possible pour retrait au magasin le vendredi. Visite libre de la ferme.



### LA FERME DE GRAND LIEU

2 Le Bas Fief • 44310 Saint Lumine de Coutais • 06 66 76 07 30  
[lafermedegrandlieu@orange.fr](mailto:lafermedegrandlieu@orange.fr) • Vente de fromages au lait cru, mercredi de 17h à 19h.  
Vente de lait cru du lundi au vendredi de 17h à 18h30.

Visite de la ferme du lundi au samedi de 17h à 18h30 (samedi sur réservation)  
À proximité des marais du Lac de Grand Lieu, au bord du lac en hiver, vente directe de lait. Visite de la ferme et traite des vaches ouverte au public.



### LES VENTS DE GRAND LIEU

2 Le Pe Chiffolleau • 44310 Saint Lumine de Coutais • 06 15 19 83 14  
[philso.chanso@orange.fr](mailto:philso.chanso@orange.fr)

Sur rendez-vous.

Découvrez un large choix de légumes anciens l'hiver : rutabaga, panais, patate douce... et de variétés de courgettes l'été.



### LA FERME DU PORC DU LAC

6 La Hairiau • 44310 Saint Philbert de Grand Lieu • 02 40 78 75 01  
[leporcdulac@laposte.net](mailto:leporcdulac@laposte.net)

Vendredi de 9h à 13h et de 14h30 à 19h. Samedi de 9h à 13h.

La Ferme du Porc du Lac vous accueille dans son point de vente à la ferme où vous trouverez de la viande de porc en détail ou en colis ainsi que de la charcuterie artisanale.



### L'ABEILLE DU LAC

21 La Révellerie • 44310 Saint Philbert de Grand Lieu • 06 78 75 49 44  
[labeilledulac@gmail.com](mailto:labeilledulac@gmail.com) • [www.labeilledulac.fr](http://www.labeilledulac.fr)

Point de vente sur place et visite de ruches sur RDV.

Ces ruchers disposés autour du lac de Grand-Lieu bénéficient d'un environnement naturel idéal et protégé, avec une flore riche et variée de mars à octobre. Vente de miel de printemps en pots de 500 g.



### Élevage de lapins angora ANGORA DE FRANCE

8 La Planche Bru • 44118 La Chevrolière • 02 40 04 31 62  
[angoradefrance@gmail.com](mailto:angoradefrance@gmail.com) • [www.angoradefrance.com](http://www.angoradefrance.com)

Possibilité de visiter la ferme sur rendez-vous.

Nombreux produits en angora issus de l'élevage. L'élevage de lapins angora de différentes couleurs permet de proposer un large choix de nuance de fil en 100 % angora sans teinture.

À la ferme, l'utilisation de techniques artisanales et traditionnelles est requise. Vente de pelotes et produits en laine : pull, écharpes, gants, bonnets, étoles, chaussettes...

## BOUTIQUES DE PRODUITS LOCAUX



### LA FROMAGERIE DU VIGNOLE NANTAIS

Ferme Les Allérons • 44140 Le Bignon • 02 40 76 33 87  
 fromagerieduvignoblenantais@gmail.com • www.lafromagerieduvignoblenantais.fr  
 Mardi et vendredi de 16h30 à 19h30. Samedi de 10h à 12h15.

Ce magasin propose des produits élaborés sur place à base de lait de vache ainsi que des denrées du terroir variées : pain, légumes, pommes, infusions, bière artisanale, œufs des producteurs voisins...



### CHEZ PIERRE - L'ÉPICIER DU COIN

2 Grande Rue • 44118 La Chevrolière • 02 55 09 73 11  
 pierre.quemerais@gmail.com • www.chez-pierre.shop.com

Du mardi au samedi de 9h à 12h30 et de 16h à 19h30. Dimanche de 10h à 12h30.  
 Magasin de vente de produits locaux de qualité. Fruits et légumes, crèmerie, miel, bière artisanale. Quelques produits bios. Cave à vins et spiritueux.



### LE COMPTOIR DU CHAMP

9 Belle Cour • 44140 Montbert • 02 40 04 71 77  
 comptoirduchamp@ecomail.fr • www.comptoirduchamp.com

Du mardi au jeudi de 15h30 à 19h. Vendredi de 9h30 à 12h30 et 15h30 à 19h.  
 Samedi de 9h30 à 12h30.

Magasin de vente de produits locaux. Légumes et fruits frais et secs, viandes, miel, conserves, pain, yaourts, fromages, vins, confiserie, tisanes, épices, sels. Organisation d'animations ponctuelles.



### LA PRAIRIE DES SAVEURS

Les Rairies • 44860 Pont Saint Martin • 02 28 07 03 20  
 la-prairie-des-saveurs@orange.fr • www.laprairiedessaveurs.com

Mardi au vendredi de 10h à 19h. Samedi de 9h à 13h.

Une grande variété de produits locaux de qualité tels que la volaille, le porc, les produits laitiers, les œufs, le miel, les fruits et légumes, issus des méthodes de culture biologique ou raisonnée.



### O'SAISONS

9 Place de L'Eglise • 44310 Saint Philbert de Grand Lieu • 09 53 76 56 30  
 osaisons@gmail.com • www.osaisons.com

Du mardi au vendredi de 9h à 13h et de 16h à 19h30. Samedi et dimanche de 9h à 13h.  
 Des fruits, des légumes, des laitages, des œufs, de la viande, de l'épicerie sèche, du vin de producteurs locaux dont les produits sont issus de l'agriculture biologique, fermière et raisonnée.

## Jours de marché

### LE BIGNON

PLACE DE LA POSTE  
 le jeudi de 8h à 13h

### LA CHEVROLIÈRE

GRAND RUE  
 le mercredi de 8h à 13h

### GENESTON

RUE JEAN-BAPTISTE LEGEAY  
 le mercredi de 8h à 13h

### PONT SAINT MARTIN

PLACE DU MARCHÉ  
 le mardi et le samedi de 8h à 13h

### SAINT PHILBERT DE GRAND LIEU

SOUS LA HALLE, RUE DE LA PAIX  
 le mercredi de 17h à 20h  
 PLACE DE L'ÉGLISE  
 le dimanche de 8h à 13h



# RESTAURATION

|              |    |
|--------------|----|
| RESTAURANTS  | 59 |
| SUR LE POUCE | 64 |



## Anguilles à la provençale

### INGRÉDIENTS

- Anguilles (300 g environ par personne)
- 1 noix de beurre
- 1 c.à.s. d'huile
- Sel, poivre
- Ail
- Persil

Dépouiller\*, vider et laver les anguilles  
Couper des tronçons de 4 à 5 cm.  
Prendre une poêle anti-adhésive, ajouter le beurre, l'huile et y faire revenir les anguilles. Saler et poivrer.  
Les saisir à feu vif, puis les retourner pour les faire dorer de chaque côté.  
Baisser le feu pour terminer de les faire cuire.  
Lorsqu'elles sont cuites, ajouter l'ail finement coupé et le persil haché. Servir chaud.

### ■ À noter

Les anguilles se mangent avec les doigts.

\* *dépecer (en patois)*



## RESTAURANTS



### CUISINE TRADITIONNELLE LA TABLE DE PAPA

15 Les trois Hermines • 44140 Le Bignon • 02 40 78 13 03  
latabledepapa@gmx.fr • www.latabledepapa.fr

Ouvert tous les jours le midi et le samedi et vendredi soir. Salle pouvant accueillir jusqu'à 30 personnes sur réservation.

Dans un cadre convivial et authentique, les amateurs de cuisine de terroir, plats maisons et grillades sur sarments de vigne se régaleront !



### CUISINE TRADITIONNELLE LES GROS CAILLOUX

6 route de la Rochelle • 44140 Le Bignon • 02 40 78 16 45  
oiseau.jaune9@gmail.com • restaurantlesgroscailloux

Du lundi au vendredi midi. Accueil de groupes sur réservation le soir en semaine et le week-end (10 personnes minimum).

Une cuisine traditionnelle variée à base de produits frais. Découvrez les grillades au feu de bois, les poissons à la plancha, ou encore le menu du marché.



### CUISINE TRADITIONNELLE LE COQ

1 Rue de La Forêt • 44140 Le Bignon • 06 73 79 06 38 • lecoqrestau

Ouvert du lundi au vendredi midi et vendredi et samedi soir.

Cuisine française et traditionnelle à partir de produits frais, faits maison et locaux.



### CUISINE TRADITIONNELLE LE PANORAMA

ZA La Forêt • 44140 Le Bignon • 02 40 26 19 09  
contact@lepanorama.fr • www.lepanorama.fr

Lundi au vendredi le midi et le samedi soir sur réservation. Organisation de réceptions pour les entreprises et les particuliers.

Des menus à base de produits frais avec formule buffet et plat du jour tous les midis de la semaine. Dîners dansants tous les week-ends.

**NOUVEAU !** Découvrez

### Les Secrets Culinaires d'un village de Pêcheurs.

Composé de 25 recettes, l'ouvrage vous plongera au cœur des coutumes culinaires du typique village de pêcheurs. Une cuisine traditionnelle, généreuse, et riche en saveurs !

Disponible dans les bureaux d'information touristique du village de Passay à la Chevalière et à Saint Philbert de Grand Lieu.



CUISINE TRADITIONNELLE

**RESTAURANT LES PÊCHEURS**

11 rue du port • 44118 La Chevrolière • 02 40 04 31 94

contact@restaurant-pecheurs.fr • www.restaurant-pecheurs.fr

Lundi au dimanche midi, vendredi et samedi soir. Repas d'affaires, entre amis ou en famille jusqu'à 100 personnes sur réservation.

Éveillez vos papilles avec les plats des pêcheurs (poissons, anguilles, écrevisses...) qui varient selon les arrivages.



CUISINE TRADITIONNELLE

**LES COUTUMES**

3 rue de Pont Saint Martin • 44118 La Chevrolière

02 40 31 32 90 • www.restaurant-les-coutumes.com

Ouvert tous les midis sauf le samedi, fermeture tous les soirs sauf événements

Peut accueillir des groupes (30 personnes maximum).

Menu du jour à l'ardoise toute la semaine, cuisine traditionnelle le dimanche midi. Deux salles, pergola bioclimatique, parking privé, accès handicapés



CUISINE TRADITIONNELLE

**LE TOURNEBRIDE**

3 rue de la Guillauderie • 44118 La Chevrolière • 02 40 65 90 13

letournebride44@orange.fr

Ouvert du lundi au vendredi, bar ouvert les jeudis et vendredi soir.

Le soir en semaine sur réservation (minimum 20 couverts).

Ce bar restaurant vous propose tous les midis son menu du jour, ses formules rapides ainsi que sa carte snack.



RESTAURANT GASTRONOMIQUE ET RAFFINÉE

**LE PÉLICAN**

13 place Georges Gaudet • 44140 Geneston • 02 40 04 77 88

contact@restaurantlepelican.fr • www.restaurantlepelican.fr

Ouvert du mercredi au samedi midi et soir et le dimanche midi. Fermé lundi et mardi.

Accueil de groupes possible (50 personnes maximum).

Ce restaurant vous invite à découvrir une cuisine gourmande et raffinée entièrement élaborée sur place, à partir de produits frais.



CUISINE DU MONDE

**LA RÉUNION LÉ LA**

L'Océan 89, avenue de Bretagne • 44140 Geneston

09 84 04 16 91 ou 06 24 91 30 37 • Restaurant-974-La-Réunion-Lé-La

Ouvert du mardi au dimanche midi et soir.

Bar/restaurant réunionnais sur place ou à emporter. Buffet à volonté dans une ambiance conviviale, possibilité de réserver pour vos événements. Les plats, différents chaque jour, sont élaborés le jour-même.



BRASSERIE

**FEJYREST'O**

4 rue Félix Davy Desnaurois • 44310 La Limouzinière • 02 28 02 73 96 • 06 60 85 51 21

Ouvert du lundi au vendredi midi. Fermé samedi et dimanche.

Sur réservation à partir de 15 personnes.

Accueil convivial tous les midis en semaine et propose une formule et un plat du jour.



BRASSERIE

**BRASSERIE DU CENTRE**

10 place de l'église • 44140 Montbert • 02 51 77 10 69

brasseriecentre44140@gmail.com

Ouvert du lundi au vendredi le midi. Peut accueillir des groupes sur réservation (15 personnes minimum)

Restaurant-brasserie aux plats « faits maison ».



CUISINE TRADITIONNELLE

**AU PLAISIR GOURMET**

5 rue du Square • 44860 Pont Saint Martin • 02 40 26 86 76

auplaisirgourmet@live.fr

Ouvert du lundi au vendredi midi en restauration sur formule.

Accueil de groupes sur réservation.

Restaurant traiteur. Mariages, repas de famille et événement festifs.



CUISINE TRADITIONNELLE

**LE RELAIS CÔTE OUEST**

11 rue de la Flamme Olympique • 44860 Pont Saint Martin • 02 40 32 72 40

www.relaiscoteouest.com

Ouvert tous les jours sauf dimanche soir. Salle de réunion, pour déjeuners, dîners d'affaires, séminaires, réunions de travail.

Le Relais et sa salle des Saveurs de Viais proposent une cuisine à base de produits frais de saison, soigneusement sélectionnés par le chef.





CRÊPERIE

**ROZELLIANDE**

10 rue du Pays de Retz • 44860 Pont Saint Martin • 02 40 32 75 44  
 nad.berrier@hotmail.fr • Crêperierozelliande

**Ouvert du mardi au vendredi midi, les vendredis et samedis soirs et dimanches midis.**

De bonnes galettes et crêpes à base de produits de qualité, à déguster dans un cadre charmant.



CUISINE TRADITIONNELLE

**LES VIGNES**

8 place de l'Église • 44310 Saint Colomban • 02 40 05 80 74  
 ddamien2@wanadoo.fr

**Ouvert du lundi au vendredi midi. Réservation les weekends pour des groupes d'au moins 20 personnes.**

Ce restaurant vous propose une cuisine classique et un menu ouvrier tous les midis en semaine.



CUISINE TRADITIONNELLE

**LA COLOMBIÈRE**

3 bis Les Roulières • 44310 Saint Colomban • 02 40 31 96 93  
 contact@restaurant-lacolombiere.fr • www.restaurant-lacolombiere.fr

**Ouvert le lundi, mardi, mercredi, jeudi, vendredi, dimanche les midis.**

**Accueil le soir à partir de 15 personnes**

Ce restaurant vous propose le week-end une carte de saison et le midi en semaine un menu du jour à l'ardoise.



CUISINE TRADITIONNELLE

**LA BOSSELLE**

8 rue du Port • 44310 Saint Philbert de Grand Lieu • 02 40 78 73 47  
 restaurant@labosselle.fr • www.labosselle.fr

**Ouvert tous les jours sauf dimanche soir et le lundi.**

Dans un cadre sympathique et convivial, ce restaurant de cuisine traditionnelle vous propose ses spécialités : anguilles, sandre au beurre blanc et fruits de mer.



BRASSERIE

**CAFÉ BRASSERIE DES VOYAGEURS**

6 place de l'Église • 44310 Saint Philbert de Grand Lieu • 02 40 78 89 29

**Ouvert du lundi au vendredi le midi, le dimanche matin uniquement bar-tabac.**

Ce restaurant vous propose des petits plats simples et bons avec, chaque midi de la semaine, plusieurs formules de déjeuner.



PIZZERIA

**LE TEMPO**

19 bis rue de l'Hôtel de Ville • 44310 Saint Philbert de Grand Lieu • 02 40 78 80 89  
 http://le-tempo.business.site/

**Ouvert du lundi au vendredi midi et soir, samedi et dimanche le soir. Fermé le mercredi.**

Pizzas artisanales réalisées par un professionnel diplômé de l'École Française de Pizzaiolo. Un plat du jour est disponible tous les midis (sauf week-end et jours fériés).



BRASSERIE

**COM À LA MAISON**

7 rue Jules Verne • ZA de Grand Lieu • 44310 Saint Philbert de Grand Lieu  
 02 28 27 05 45 • titia.thabard@orange.fr

**Ouvert du lundi au vendredi de 6h à 17h. Sur réservation soirs et week-ends.**

Ce restaurant propose une cuisine copieuse alliant un buffet des entrées et des spécialités maison.



PIZZERIA

**LA CASAMANCE**

3 rue de l'Hôtel de Ville • 44310 Saint Philbert de Grand Lieu • 02 40 78 79 49  
 lacasamance@orange.fr • www.la-casamance.fr

**Ouvert tous les jours midi et soirs, sauf dimanche.**

En plus d'une cuisine traditionnelle, La Casamance propose toute une gamme de pizzas, pâtes et salades.



CUISINE TRADITIONNELLE

**LA FAIM DES HARICOTS**

3 rue d'Herbauges • 44310 Saint Philbert de Grand Lieu  
 02 40 59 97 56 • La-Faim-Des-Haricots

**Ouvert le mardi et le mercredi midi, le jeudi, le vendredi et le samedi midi et soir.**

**Sur réservation les soirs en semaine.**

Cuisine traditionnelle de bons produits du marché, pour un repas convivial en toute simplicité.





PIZZAS

### TOMATE ET BASILIC

2 place Saint-Martin • 44118 La Chevrolière

02 40 33 66 41

Ouvert mardi, jeudi, vendredi et samedi midi.

Ouvert du mardi au dimanche soir.

PANINIS, FRITES, TARTINES

### LE BARAPAPA

46 Rue de Nantes • 44118 La Chevrolière

02 40 73 87 76

Ouvert du mardi au samedi, 8h30-20h

et dimanche, 9h 14h.

PIZZAS, GRILLADES, SANDWICHS

### LE R&B

83 avenue de Bretagne • 44140 Geneston

02 51 70 12 42

Ouvert le midi, du lundi au vendredi.

Ouvert le soir, du mardi au samedi.

PIZZAS

### KIOSQUE À PIZZAS

22 avenue de la Vendée • 44140 Geneston

02 40 31 76 79

Ouvert du mardi au samedi midi.

Ouvert le dimanche soir.

KEBAB

### GENES KEBAB

3 rue d'Anjou • 44140 Geneston

09 62 51 43 90

Ouvert midi et soir. Fermé le dimanche.

PLATS ET SPÉCIALITÉS VIETNAMIENNES

### HA MY

20 place Georges Gaudet • 44140 Geneston

06 50 74 49 26

Ouvert midi et soir du mardi au dimanche.

PIZZAS

### KIOSQUE À PIZZAS

91 bis rue de Nantes • 44860 Pont Saint Martin

02 40 26 24 84

Ouvert du mardi au samedi midi.

Ouvert le dimanche soir.

PIZZAS

### PAT À PIZZ'

2 bis rue de Nantes • 44860 Pont Saint Martin

02 40 32 75 32

Ouvert mardi, jeudi, vendredi et dimanche midi.



PIZZAS

### DOMINOS PIZZA

32 av. de Nantes

44310 Saint Philbert de Grand Lieu

02 40 16 20 20

Ouvert tous les jours, midi et soir.

PIZZAS

### CHEZ TOTO

2 la Vannerie • 44310 Saint Philbert de Grand Lieu

06 88 48 78 53

Ouvert tous les jours de 11h30 à 14h30

et de 17h30 à 22h30.

BURGERS, GALETTES, SNACK...

### EAST & WEST

61 avenue du Général de Gaulle

44310 Saint Colomban • 06 98 04 36 38

Ouvert du mardi au dimanche midi.

Ouvert le mardi soir, puis du jeudi au dimanche soir.

PIZZAS

### LA PETITE CASAMANCE

61 avenue du Général de Gaulle

44310 Saint Colomban • 02 40 58 97 60

Ouvert du mercredi au dimanche soir.

FORMULES DU JOUR, PLATS CHAUDS, SANDWICHS

### LA CAROLINGIENNE

1 Le Moulin de la Chaussée • 44310 Saint Philbert

de Grand Lieu • 02 40 59 27 37

Ouvert tous les jours sauf le jeudi.

BURGERS, FRITES, DESSERTS, MILK-SHAKES

### MC DONALD'S

Espace commercial du Grand Lac

44310 Saint Philbert de Grand Lieu

02 40 32 39 39

Ouvert tous les jours, midi et soir.

KEBAB

### MIAM MIAM

2 rue Saint-François d'Assise

44310 Saint Philbert de Grand Lieu

02 28 25 92 09

Ouvert midi et soir. Fermé le mercredi.



## HÉBERGEMENTS

## EMENTS

GÎTES ET MEUBLÉS 68

HÉBERGEMENTS INSOLITES 76

CHAMBRES D'HÔTES 76

GÎTES DE GROUPE 78

HÔTELS 79

CAMPINGS 79

AIRES DE CAMPING-CARS 80

## LABELLISATION

Bienvenue  
à la Ferme

Gîte de France



Accueil Paysan

Tourisme et  
handicaps

Clé-Vacances

Vignobles et  
découvertes

## PRESTATIONS PROPOSÉES

Capacité d'accueil



Nombre de chambres



Piscine



Animaux admis



WiFi



Location de vélos



Restaurant/snack



## GÎTES ET MEUBLÉS



## GÎTE LE PETIT BOUCHON 🍷🍷🍷

21 Les Basses Bouteilles • 44140 Le Bignon  
isabelle.monier9@gmail.com • 06 71 29 06 46  
www.bouchonrouge-gites.fr

En pleine campagne, cette longère rénovée à l'ancienne vous accueille pour un séjour au calme (mitoyenne à un autre gîte). Vaste espace non-clos autour du gîte avec jardin et terrasse privatifs. Stationnement privatif à proximité du gîte. Extérieur en cours d'aménagement.



## GÎTE LE GRAND BOUCHON 🍷🍷🍷

21 Les Basses Bouteilles • 44140 Le Bignon  
isabelle.monier9@gmail.com • 06 71 29 06 46  
www.bouchonrouge-gites.fr

En pleine campagne, cette longère rénovée à l'ancienne vous accueille pour un séjour au calme (mitoyenne à un autre gîte). Vaste espace non-clos autour du gîte avec jardin et terrasse privatifs. Stationnement privatif à proximité du gîte. Extérieur en cours d'aménagement.



## GÎTE NEW-YORK

Chais de l'Épinay • 44140 Le Bignon  
02 40 75 48 08 • chaisdelepinay44@gmail.com  
www.locationsalle44.com

Au calme dans un écrin de verdure, gîte situé sur le domaine de l'Épinay, cuisine toute équipée, TV.



## GÎTE SERENITY

Chais de l'Épinay • 44140 Le Bignon  
02 40 75 48 08 • chaisdelepinay44@gmail.com  
www.locationsalle44.com

Au cœur d'une oasis de calme et de verdure. Chambre avec lit de 160, convertible 2 places dans le salon, cuisine équipée avec vaisselle, salle d'eau avec douche et wc indépendant, TV.



## GÎTE AMOUR

Chais de l'Épinay • 44140 Le Bignon  
02 40 75 48 08 • chaisdelepinay44@gmail.com  
www.locationsalle44.com

Au calme dans un écrin de verdure, gîte situé sur le domaine de l'Épinay, cuisine équipée, TV.



## GÎTE BAROQUE

Chais de l'Épinay • 44140 Le Bignon  
02 40 75 48 08 • chaisdelepinay44@gmail.com  
www.locationsalle44.com

Au cœur d'une oasis de calme et de verdure; Chambre individuelle avec lit 160, convertible 2 places dans le salon, cuisine équipée avec vaisselle, salle d'eau avec douche et wc indépendant.



## RÉSIDENCES DE LOISIRS ISIS ET APHRODITE

Chais de l'Épinay • 44140 Le Bignon  
02 40 75 48 08 • chaisdelepinay44@gmail.com  
www.locationsalle44.com

Au cœur d'une oasis de calme et de verdure, deux résidences équipées de convertible 2 places dans le salon, cuisine équipée avec vaisselle, salle d'eau avec douche et wc indépendant.



## GÎTE THUBERT 🍷🍷🍷

26 Thubert • 44118 La Chevrolière  
02 40 31 31 26 • 06 89 99 19 80  
jod.chevalier@gmail.com • www.gites-bretagne-sud.fr

Gîte situé en campagne dans un environnement paysager, à côté de la maison des propriétaires. Jardin clos privatif de 125 m² avec terrasse et espace commun paysager.



## MEUBLÉ JOYEUX

37 Rue de Passay • 44118 La Chevrolière  
06 11 97 28 43 • bri.dan@sfr.fr

Jolie maison très bien équipée, située près du bourg et à 1 km du village typique de Passay et son mystérieux Lac de Grand Lieu. La maison offre tout le confort nécessaire pour passer de bons moments en famille avec son jardin clos, idéal pour les repas en plein-air.



## GÎTE DES COURTILS 🍷🍷🍷

3 Impasse des Courtils • 44140 Geneston  
06 71 63 04 54 • 02 40 34 00 06  
info@gites-de-france-44.fr • www.gites-bretagne-sud.fr

Gîte situé dans le bourg, à l'étage de la maison des propriétaires (entrée indépendante). Petit balcon et espace privatif de 70 m² avec terrasse sur jardin commun clos (volière sur la partie des propriétaires).





### GÎTE LE GRAND ROCHER

9 Le Grand Rocher • 44140 Geneston  
06 52 40 63 79 • gitelegrandrocher9@gmail.com

Ce gîte comprend une cuisine, un coin repas et une salle de bain privative. Il comporte également une télévision à écran plat. Barbecue pour les belles soirées d'été.



### GÎTE AU FIL DES SAISONS

12 Le Demi-Bœuf • 44310 La Limouzinière  
06 25 33 47 37 • nelly.blin.44@gmail.com  
www.gite-au-fil-des-saisons.com

Grande maison rénovée, indépendante et située au calme, en pleine campagne. Adaptée pour les enfants. 500 m<sup>2</sup> d'espace clos, terrain de boules, barbecue, prêt de vélos. Producteur maraîcher sur place.



### GÎTE DOUCE BOHÊME

13 Le Demi-Bœuf • 44310 La Limouzinière  
06 25 33 47 37 • nelly.blin.44@gmail.com

Gîte au calme en pleine campagne qui allie le charme de la rénovation et le confort du neuf. Accessible PMR. Vélos à disposition. Producteur maraîcher sur place.



### GÎTE LES TROIS PILIERS

14 Le Demi-Bœuf • 44310 La Limouzinière  
06 25 33 47 37 • nelly.blin.44@gmail.com

À mi distance entre Nantes et la mer, au calme en pleine campagne, les Trois Piliers est un ancien pressoir totalement renové en gîte mitoyen. Producteur maraîcher sur place.



### L'APPARTEMENT

2 rue de Nantes • 44860 Pont Saint Martin  
06 75 05 88 86 • tatie50@yahoo.fr

Bel appartement composé d'une chambre avec une salle de bain et d'une cuisine toute équipée. Le salon joliment décoré dispose de 2 canapés dont 1 BZ convertible. Un second appartement avec la même capacité d'accueil se trouve sur le même palier.



### GÎTE JARDIN

Rue du Grand Moulin • 44860 Pont Saint Martin  
02 40 32 70 26 • 06 16 61 05 41 • contact@gitenantesgrandlieu.fr  
www.gitesnantesgrandlieu.fr

Maison de village confortable et lumineuse, bien équipée, avec jardin clos exposé sud. Centre de Pont Saint Martin. Au calme avec vue sur les jardins.



### GÎTE PRESOIR

3 rue du Grand Moulin • 44860 Pont Saint Martin  
02 40 32 70 26 • 06 16 61 05 41 • contact@gitenantesgrandlieu.fr  
www.gitesnantesgrandlieu.fr

Gîte indépendant de plain-pied, avec jardin privé, situé dans une rue calme de Pont Saint Martin, à 10 km de Nantes. Charme des pierres apparentes. Équipement de qualité.



### GÎTE TERRASSE

29 rue de Nantes • 44860 Pont Saint Martin  
02 40 32 70 26 ou 06 16 61 05 41  
contact@gitenantesgrandlieu.fr • www.gitesnantesgrandlieu.fr

Gîte indépendant rénové récemment, confortable et lumineux. Équipement de qualité avec accès jardin privé, centre de Pont Saint Martin.



### LE PETIT GÎTE

6, rue du Grand Moulin • 44860 Pont Saint Martin  
02 40 32 70 26 • 06 16 61 05 41 • contact@gitenantesgrandlieu.fr  
www.gitesnantesgrandlieu.fr

Charmante maison de ville meublée. Pratique et fonctionnelle. Décoration soignée. À deux pas des commerces et transports en commun.



### GÎTE PÊCHE

La Marionnière • 44860 Pont Saint Martin  
06 74 24 46 96 • regislebon44@gmail.com  
www.marionniere.fr

Gîte au cœur d'une propriété du 18<sup>e</sup>, avec terrasse individuelle et salon de jardin. Espaces communs : barbecue, piscine chauffée de mai à septembre, ping pong, pétanque, practice de golf, jeux enfants. Prêt de vélos.





### GÎTE GOLF ★★

La Marionnière • 44860 Pont Saint Martin  
06 74 24 46 96 • regislebon44@gmail.com  
www.marionniere.fr

Gîte au cœur d'une propriété du 18<sup>e</sup>, avec terrasse individuelle et salon de jardin. Espaces communs : barbecue, piscine chauffée de mai à septembre, ping pong, pétanque, practice de golf, jeux enfants. Prêt de vélos.



### GÎTE JULES VERNE ★★★

La Marionnière • 44860 Pont Saint Martin  
06 74 24 46 96 • regislebon44@gmail.com  
www.marionniere.fr

Gîte au cœur d'une propriété du 18<sup>e</sup>, avec terrasse individuelle et salon de jardin. Espaces communs : barbecue, piscine chauffée de mai à septembre, ping pong, pétanque, practice de golf, jeux enfants. Prêt de vélos.



### GÎTE CAMPAGNE ★★★

La Marionnière • 44860 Pont Saint Martin  
06 74 24 46 96 • regislebon44@gmail.com  
www.marionniere.fr

Gîte au cœur d'une propriété du 18<sup>e</sup>, avec terrasse individuelle et salon de jardin. Espaces communs : barbecue, piscine chauffée de mai à septembre, ping pong, pétanque, practice de golf, jeux enfants. Prêt de vélos.



### GÎTE DU FRAIS CORMIER 🌿★★★

Le Frais Cormier, Basse Vendée  
44860 Pont Saint Martin  
02 40 05 79 51 • www.gites-bretagne-sud.fr

Gîte contemporain situé sur l'ancienne exploitation maraîchère des propriétaires. Terrain semi-clos de 1 500 m<sup>2</sup> avec terrasse. Salon/séjour avec cuisine aménagée ouverte.



### GÎTE CHEZ MARRAINE 🌿

15 rue Alfred Lallié • 44310 Saint Colomban  
02 40 05 93 45 • tymaya44310@gmail.com  
www.gites-bretagne-sud.fr

Au cœur du bourg (tous services et commerces), maison mitoyenne de 1850, entièrement rénovée. Courette de 15 m<sup>2</sup> close de murs en pierre et stationnement privé. Jardin clos et fleuri.



### GÎTE LA SORINIÈRE

11 La Sorinière • 44310 Saint Colomban • 06 61 87 40 06  
veronique.telliez44@gmail.com

Magnifique gîte attenant à la longère des propriétaires. Au rez-de chaussée, bel espace cuisine et repas. À l'étage, chambre, salle d'eau et WC séparés. Ouverture courant 2021.



### GÎTE LE NICHOR ★★

8 Besson • 44310 Saint Colomban  
06 50 58 37 57 • gitenichoir@gmail.com  
www.gite-lenichoir.fr

Très beau gîte en campagne rénové en 2017, cadre apaisant. Décoration soignée. Jardin de 1 200 m<sup>2</sup>. Poêle à bois. Prêt de vélos.



### GÎTE LE HÉRON

26 Le Chiron • 44310 Saint Lumine de Coutais  
06 52 40 79 15 • lenidduheron@orange.fr

Gîte composé d'une pièce de vie cuisine/salon avec un canapé 2 couchages, d'une chambre et une salle de bain. Cuisine tout équipée. Jardin privatif. Vue sur le lac de Grand Lieu.



### GÎTE LES FINES HERBES

Le Breil • 44310 Saint Philbert de Grand Lieu  
jeanmarie.paysdandreux@orange.fr • 06 06 83 25 42

Gîte mitoyen à une habitation, situé au calme de la campagne à moins de 5 km du bourg de Saint Philbert, à 28 km de Nantes et 40 km des plages. Belle terrasse nord-est et jardin privatif.



### GÎTE LA PETITE GUITIÈRE 🌿

La Petite Guittière 44310 Saint Philbert de Grand Lieu  
02 53 78 61 57 • 06 70 92 23 67  
l.duflot@neuf.fr • www.gites-bretagne-sud.fr

Au calme, dans un cadre de verdure, au cœur de l'espace naturel du Lac de Grand-Lieu, gîte indépendant alliant modernité et convivialité, idéalement situé entre Nantes et l'océan.





### GÎTE LA MAISON NEUVE 🌿🌿🌿 ★★☆☆

25 chemin de la Maison Neuve  
44310 Saint Philbert de Grand Lieu  
02 40 26 27 91 • 06 60 61 91 82

44310-gite@orange.fr • www.gites-bretagne-sud.fr

Ancienne grange rénovée mitoyenne à la maison des propriétaires, située en pleine campagne. Jardin clos de 300 m<sup>2</sup> avec terrasse.



### GÎTE L'AUJARDIÈRE 🌿🌿🌿 ★★☆☆

144 L'Aujardière • 44310 Saint Philbert de Grand Lieu  
06 06 71 53 63 • hcchevalier@free.fr

www.gites-bretagne-sud.fr

Belle maison rénovée de façon traditionnelle, mitoyenne à une location et située sur le domaine viticole. Jardin de 450 m<sup>2</sup> avec local vélos, calme et confort.



### GÎTE PACIFIC 🌿🌿 ★★☆☆

2 bis rue des Marais • 44310 Saint Philbert de Grand Lieu  
02 51 72 95 65 • info@gites-de-france-44.fr

www.gites-bretagne-sud.fr

Gîte/appartement situé à l'étage de la maison des propriétaires, avec entrée indépendante. Coin détente extérieur clos avec barbecue. Cuisine aménagée, salon avec convertible.



### GÎTE LES ROSEAUX DU LAC 🌿🌿🌿

159 Sainte-Rose • 44310 Saint Philbert de Grand Lieu  
06 16 71 05 84 • gitelesroseauxdulac@gmail.com

www.gites-bretagne-sud.fr

Gîte situé au calme dans un cadre de verdure de 8 000 m<sup>2</sup>, à 3 km du bourg et à 1,5 km du lac de Grand-Lieu, à proximité de la maison des propriétaires. Jardin clos de 2 500 m<sup>2</sup> avec 2 terrasses. Terrain de boules, table de ping-pong et 1 vélo adulte à disposition.



### GÎTE LA TAMISERIE

1 La Tamiserie • 44310 Saint Philbert de Grand Lieu  
06 60 50 49 84 • bernadette.chocteau@gmail.com

www.accueil-paysan.com

Gîte de caractère, à la ferme. Au rez-de-chaussée : cuisine équipée avec lave vaisselle et lave linge, salon salle à manger de 35 m<sup>2</sup>, salle d'eau, toilettes. À l'étage : une chambre adulte et une chambre enfant.



### MEUBLÉ L'HOMMELAIS

1 L'Hommelaïs • 44310 Saint Philbert de Grand Lieu  
06 13 26 78 64 • isadelapree@orange.fr

Appartement atypique situé en pleine nature près d'une écurie de chevaux pour 4 personnes, mitoyen avec la maison des propriétaires. Cuisine aménagée, salon avec clic-clac, canapé, fauteuils, télévision, salle d'eau avec wc et lave-linge.



### GÎTE LES QUATRE COINS

201 Sainte Rose • 44310 Saint Philbert de Grand Lieu  
06 79 66 22 61 • claudineallouche@orange.fr

Situé en campagne, grand et beau gîte de 5 chambres, 1 salle de bain, 1 salle d'eau et une belle pièce de vie donnant sur la terrasse. Jardin clos. Bibliothèque, jeux de salon et barbecue.



### GÎTE SAINT-JOSEPH ★★☆☆

1 Saint-Joseph • 44310 Saint Philbert de Grand Lieu  
06 95 73 39 87 • gaecdeschartres44@orange.fr

www.clevacances.com

Belle maison indépendante de 250 m<sup>2</sup> dans une ancienne ferme rénovée à la campagne tout près du Lac de Grand Lieu. 3 chambres RDC accessibles PMR. 2 chambres à l'étage. Bibliothèque, 4 salles d'eau et 5 wc, jeux, salon de jardin, barbecue, pétanque, ping-pong.



# HÉBERGEMENTS INSOLITES



## ROULOTTE DE LA FERM'AGI

5 La Sordais • 44140 Montbert • 07 69 48 18 85  
fermagi@ecomail.fr • www.fermagi.fr

Séjour ressourçant et reposant dans une roulotte pleine de charme au sein de la Ferm'Agri. Petit déjeuner inclus.



## ROULOTTE NOS DÉTOURS

5 Chotard • 44310 Saint Colomban • 06 20 37 51 22  
nosdetours.wixsite.com/monsie  
nosdetours44@gmail.com

Dépayement en roulotte, à la campagne. Coin cuisine, douche, toilette sèche et espace modulable (table ou couchage).



## PAILLOTTE CHEZ SUZELLE

42 Rue du Général de Gaulle  
44310 Saint Lumine de Coutais  
06 64 85 18 50 • padialleau.suzelle@live.fr

Logement idéal pour 1 famille avec enfants ou 2 couples. Espace jardin cosy avec tonnelle et barbecue.



# CHAMBRES D'HÔTES



## L'ATELIER

6 bis rue des Sorinières • 44140 Le Bignon  
02 51 11 87 39 • 06 65 08 88 59  
sabine.boudy@laposte.net

Une suite de deux chambres d'hôtes indépendantes et spacieuses, situées au cœur du bourg calme et coquet. Petit déjeuner copieux, servi dans la salle de séjour donnant sur un grand jardin ou sur la terrasse.



## LA COUR DE L'EPINAY

La Cour de l'Épinay • 44140 Le Bignon  
02 40 78 15 19 • martin.durand@orange.fr  
www.lacourdelepinay.fr

Propriété de caractère du 19<sup>e</sup>, avec arbres centenaires et rivière à proximité. Spacieux salon à l'étage.



## UNE NUIT PRÈS DU LAC

1 La Thibaudière • 44118 La Chevrolière  
06 07 55 91 20 • dominiquepadiou@yahoo.fr

Chambre d'hôtes idéalement située proche du lac de Grand Lieu, pour les amateurs de calme, randonnées et visites.



## COCON VOYAGEUR

1 rue des Marronniers • 44310 La Limouzinière  
06 83 41 83 12 • coconvoyageur@gmail.com  
cocon-voyageur.com

Chambres spacieuses et confortables, situées à la campagne et dans un parc. Entrée indépendante, sanitaires privés et petit coin salon. Coin cuisine à disposition. Un ancien pressoir a été restauré en salon de détente. Logement inscrit au Guide du Routard.



## LA GRENOUILLÈRE

106 le Clos Papin • 44310 Saint Philbert de Grand Lieu  
02 40 76 51 00 • 06 12 42 80 26  
patrouault@yahoo.fr

Belle chambre d'hôtes à 800 mètres du centre ville, ce studio de 50 m<sup>2</sup> dispose de tout le confort moderne. Coin cuisine bien équipé. Salle d'eau et wc indépendants. Parking.



## CHAMBRES D'HÔTES DU HARAS

360 chemin du Haras • 44310 Saint Philbert de Grand Lieu  
06 84 10 69 84 • lilian.bea@orange.fr

Deux chambres indépendantes, chacune dotée d'un lit de 160 cm. Un lit pliant pour bébé et une banquette-lit de 140 cm à disposition. Piscine chauffée de mai à octobre. Le petit déjeuner - inclus - est servi dans la salle à manger ou au bord de la piscine.



Le but de cette association est de rassembler les hébergeurs de Grand Lieu Communauté afin de :

- Favoriser l'échange d'informations
- Créer des relations, échanger et trouver des solutions
- Participer aux manifestations associatives
- Être solidaire pour faciliter le choix d'hébergements

Association «Hébergeurs de Grand Lieu»

Mme Odile MONNIER (Présidente) • 1 le Bas Fief • 44310 Saint Lumine de Coutais  
Contact (Lydie GUILLET - secrétaire) : 06 95 73 39 87 • gaecdeschartres44@orange.fr

# GÎTES DE GROUPES



## LE BOUCHON ROUGE 🍷🍷🍷

Les Basses Boutailles • 44140 Le Bignon  
06 71 29 06 46 • isabelle.monier9@gmail.com  
www.bouchonrouge-gites.fr

En pleine campagne, cette longère rénovée à l'ancienne vous accueille pour un séjour au calme. Vaste espace non-clos autour du gîte avec jardin et terrasse privatifs. Stationnement privatif à proximité du gîte.



## GÎTE DURAND ★

3 l'Épinay • 44140 Le Bignon • 02 40 78 15 19  
martin.durand@orange.fr • www.lacourdelepinay.fr

Gîte de séjour situé dans 2 bâtiments de style italien du XIX<sup>e</sup> restaurés en 1999. Terrain clos de 400 m<sup>2</sup> avec arbres centenaires, parking. RDC : 1 chambre, 4 wc, 3 salles de bain (accès PMR). Étage : 4 chambres. Située en face une salle de 60 m<sup>2</sup> avec wc, cuisine et salle à manger. Grande cour séparant les deux bâtiments. Équipement supplémentaire : lit bébé. Calme et détente assurés.



## GÎTE DE GRAND LIEU ★★★

1 Le Bas Fief • Saint Lumine de Coutais • 07 87 32 23 66  
www.gite-de-grand-lieu.com • gitedegrandlieu@gmail.com

Ce gîte sur le circuit du Tour du Lac de Grand-Lieu est situé en pleine nature, en rive des prés-marais l'été et du lac de Grand Lieu l'hiver. 4 salles d'eau, 5 sanitaires. Grande cuisine ouverte sur la pièce à vivre et un jardin privatif, avec une grande terrasse plein sud.



## MAISON FAMILIALE ET RURALE

44 rue de Joinville • Saint Philbert de Grand Lieu  
02 40 78 70 69 • mfr.stphilbert@mfr.asso.fr  
www.mfr-stphilbert.fr

La Maison familiale met à votre disposition ses services en gestion libre pour 37 couchages, les week-ends ou lors des vacances d'été.



# HÔTELS



## VILLA DES MARAIS ★★★ HOTELcert

4, rue de la Guillauderie  
44118 La Chevrolière • 02 40 65 22 22  
villadesmarais@orange.fr  
www.villadesmarais.com

Hôtel particulier bénéficiant d'un cadre calme et reposant. Petit déjeuner sous forme de buffet. Parking privé.



## LA BOSSELLE ★★

12 rue du Port • 44310 Saint Philbert de Grand Lieu  
02 28 91 07 43 • labosselle@gmail.com • www.labosselle.com

Sur les bords de la Boulogne, cet hôtel est situé à deux pas des restaurants et commerces. Ses 14 chambres, dont une chambre spécialement équipée pour les personnes à mobilité réduite, sont lumineuses et avec des salles d'eau spacieuses.



## CHÂTEAU DES MARAIS

14 Les Jaminières • 44310 Saint Philbert De Grand Lieu  
02 57 67 44 44 • contact.chateau-desmarais@gmail.com  
www.chateau-desmarais.fr

Hôtel particulier de plus de 1 500 m<sup>2</sup> de construction d'architecte sous l'inspiration néo-classique des années 1880. Édifié sur un domaine de plus de 12 ha avec son parc, deux étangs poissonneux, sa petite forêt, sa prairie et ses vignes. Atypique et confortable. Chambres, appartements ou suites privatives. Parking gratuit et sécurisé.



# CAMPINGS



## VILLAGE INSOLITE LES RIVES DE GRAND LIEU ★★★

1 avenue de Nantes • 44310 Saint Philbert de Grand Lieu  
02 40 78 88 79 • accueil@lesrivesdegrandlieu.com  
www.camping-lesrivesdegrandlieu.com • Ouvert d'avril à octobre

Calme et détente dans un écrin de verdure de 3,8 ha en bordure de rivière. Plan d'eau à 50m ouvert à la baignade l'été. À 200 m des commerces du centre-bourg. Tente, tipi, yourte.



NOMBRE EMPLACEMENTS : 180  
DONT LOCATIFS : 67



## CAMPING RURAL LE RELAIS DES GARENNES 🍷🍷🍷

La Bauche Coiffée • 44140 Montbert • 02 40 04 78 73  
lerelaisdesgarennes@gmail.com  
www.camping-lerelaisdesgarennes.com • Ouvert de juin à septembre.

Cadre apaisant, bordé par la rivière et les plans d'eau, emplacements spacieux dans l'esprit du camping à la ferme. Sanitaires, salle commune, coin enfants. Bourg, commerces et piscine de plein air à 800 m à pied.



NOMBRE EMPLACEMENTS : 6  
CAPACITÉ : 20



## AIRES DE CAMPING-CARS

-  Douches
-  Aire de pique-nique
-  Point d'eau
-  Vidange camping-car
-  Borne électrique
-  Animaux admis
-  Toilettes

AIRE MUNICIPALE

### AIRE DE BONNE FONTAINE

Rue Bonne Fontaine • La Limouzinière • 02 40 05 82 82

À proximité de la salle omnisports.

5 emplacements pour une possibilité de stationnement illimité. Gratuit.



AIRE PRIVÉE

### DOMAINE DU GRAND POIRIER

2 Le Poirier • La Limouzinière

02 40 05 94 47 • 06 84 30 25 99

<http://christian-jaulin.com>2 emplacements pour tous camping-cars dans un jardin de 5 000 m<sup>2</sup> clos.

Lieu paisible et sécurisé.

Maximum 2 nuits. Gratuit.



AIRE PRIVÉE

### AIRE DE LA SORDAIS

5 La Sordais • Montbert

06 47 57 04 18

5 emplacements.

Aire de stationnement en pleine nature. Gratuit.



EMPLACEMENT ÉQUIPÉ AU SEIN DU CAMPING

### AIRE DU CAMPING RURAL « LE RELAIS DES GARENNES »

La Bauche Coiffée • Montbert

02 40 04 78 73

Tous emplacements au sein du camping.

15 €/nuit pour 2 adultes.



EMPLACEMENT ÉQUIPÉ AU SEIN DU CAMPING

### AIRE DU VILLAGE DES RIVES DE GRAND LIEU

1 avenue de Nantes • Saint Philbert de Grand Lieu

02 40 78 88 79

Au sein du camping, 16 emplacements réservés pour les camping-caristes.

14 à 20 €/nuit + 3 € pour l'électricité.



AIRE MUNICIPALE

### AIRE DU CHEMIN DE LA PLAGE

Chemin de la Plage • Saint Philbert de Grand Lieu

02 40 78 73 88

25 emplacements. Possibilité de stationnement illimité. Gratuit.



AIRE MUNICIPALE

### AIRE DU MARAIS

Route du Bas-Fief • Saint Lumine de Coutais

02 40 02 90 25

3 emplacements en pleine nature. Gratuit.





# ORGANISER SON ÉVÈNEMENT

FÊTES ET  
MANIFESTATIONS 84  
SÉMINAIRES ET RÉCEPTIONS 86

# FÊTES ET MANIFESTATIONS



## SALLE POLYVALENTE

Rue du Stade • 44140 Le Bignon • 02 40 78 12 12  
contact@mairielebignon.fr • www.mairielebignon.fr

La salle municipale du Bignon d'une capacité de 350 m<sup>2</sup> vous accueille pour vos repas de fêtes, vos mariages ou tous autres événements...

NOMBRE DE SALLE(S) : 1  
CAPACITÉ (EN PERS.) : 340



## LE GRAND LIEU

Place Saint Martin • 44118 La Chevrolière  
02 40 13 30 00 • accueil@mairie-lachevroliere.fr • www.mairie-mairielachevroliere.fr

Situé au cœur de la ville, l'espace culturel Grand Lieu dispose de deux espaces indépendants. Cuisine équipée, bar, estrade, climatisation.

NOMBRE DE SALLE(S) : 2  
CAPACITÉ (EN PERS.) : 370 ET 63



## SALLE DE LA CHARMILLE

Allée de la Charmille • 44140 Geneston • 02 40 26 10 20  
mairie@geneston.fr • www.geneston.fr

Deux espaces indépendants (70 et 420 m<sup>2</sup>) à louer pour vos fêtes et événements.

NOMBRE DE SALLE(S) : 2  
CAPACITÉ (EN PERS.) : 420 ET 70



## SALLE HENRI IV

Place Henri IV • 44310 La Limouzinière • 02 40 05 82 82  
accueil@lalimouziniere.fr • www.mairie-la-limouziniere.com

Deux salles municipales à louer pour vos fêtes et événements. Cuisine équipée, estrade, accès direct sur l'extérieur, vestiaire.

NOMBRE DE SALLE(S) : 2  
CAPACITÉ (EN PERS.) : 280



## SALLE DES FÊTES

Rue de la Mairie • 44140 Montbert • 02 40 26 71 52  
contact@montbert.fr • www.montbert.fr

Salle municipale à louer pour les fêtes ou manifestations.

NOMBRE DE SALLE(S) : 1  
CAPACITÉ (EN PERS.) : 260



## SALLE DES FÊTES

Place des Combes • 44860 Pont Saint Martin • 02 40 26 80 23  
gestionssalles@mairie-pontsaintmartin.fr • www.mairie-pontsaintmartin.fr

Située en centre-ville, la Salle des Fêtes (170 m<sup>2</sup>) est idéale pour accueillir les repas en famille ou anniversaires ou tous vos autres événements.

NOMBRE DE SALLE(S) : 1  
CAPACITÉ (EN PERS.) : 300



## SALLE L'ORIGAMI

Rue de la Mône • 44860 Pont Saint Martin • 02 40 26 89 43  
gestionssalles@mairie-pontsaintmartin.fr www.mairie-pontsaintmartin.fr

Ce tout nouvel équipement offre deux salles (80 et 435 m<sup>2</sup>) et un bar/hall d'accueil de 140 m<sup>2</sup>. Cuisine, plateau scénique, régie, gradin rétractable.

NOMBRE DE SALLE(S) : 3  
CAPACITÉ (EN PERS.) : 269



## SALLE DES MAUVES

Rue des Mauves • 44310 Saint Colomban • 02 40 05 89 28  
mairie@st-colomban.fr • www.st-colomban.fr

Située dans un cadre agréable face à l'espace de loisirs des Mauves, cette salle dispose d'un vaste parking et d'un jardin paysagé.

NOMBRE DE SALLE(S) : 1  
CAPACITÉ (EN PERS.) : 300



## SALLE DES TILLEULS

12 Place de l'Église • 44310 Saint Colomban • 02 40 05 89 28  
mairie@st-colomban.fr • www.st-colomban.fr

La salle des Tilleuls est située près de l'église. Idéale pour les repas de famille, elle peut recevoir jusqu'à 60 personnes assises.

NOMBRE DE SALLE(S) : 1  
CAPACITÉ (EN PERS.) : 60



## SALLE DE LA CHARMILLE

Place de l'Europe • 44310 Saint Colomban • 02 40 05 89 28  
mairie@st.colomban.fr • www.st-colomban.fr

La salle de la Charmille est située place de l'Europe. Idéale pour les repas de famille.

NOMBRE DE SALLE(S) : 1  
CAPACITÉ (EN PERS.) : 40



## SALLE DES FÊTES

Rue d'Herbauges • 44310 Saint Lumine de Coutais  
02 40 02 90 25 • contact@stluminedecoutais.fr • www.stluminedecoutais.fr

La Salle des Fêtes est composée d'une grande salle de 300 m<sup>2</sup>, d'une grande cuisine et d'une cour intérieure.

NOMBRE DE SALLE(S) : 1  
CAPACITÉ (EN PERS.) : 120



## SALLE DE LA MAIRIE

10 rue de Verdun • 44310 Saint Lumine de Coutais  
02 40 02 90 25 • contact@stluminedecoutais.fr • www.stluminedecoutais.fr

La salle de la mairie est une petite salle de 100 m<sup>2</sup> parfaitement adaptée pour vos manifestations en tous genres.

NOMBRE DE SALLE(S) : 1  
CAPACITÉ (EN PERS.) : 50



## SALLE DE L'ABBATIALE

Place de l'Abbatiale • 44310 Saint Philbert de Grand Lieu  
02 40 78 88 22 • contact@stphilbert.fr • www.stphilbert.fr

Avec ses larges baies ouvertes sur l'abbatiale, cette salle polyvalente de 200 m<sup>2</sup> a été entièrement rénovée en 2015.

NOMBRE DE SALLE(S) : 1  
CAPACITÉ (EN PERS.) : 200



## SALLE DU MARAIS

Allée des Chevrets • 44310 Saint Philbert de Grand Lieu  
02 40 78 88 22 • contact@stphilbert.fr • www.stphilbert.fr

Située à proximité du centre-bourg, cette salle offre un cadre verdoyant et adapté aux différentes demandes.

NOMBRE DE SALLE(S) : 1  
CAPACITÉ (EN PERS.) : 300

# SÉMINAIRES ET RÉCEPTIONS



## DOMAINE DE LA SENSIVE

La Sensive • 44140 Le Bignon • 02 40 26 78 96  
yannick.chouteau@wanadoo.fr • www.domaine-la-sensive.com

Le domaine de la Sensive vous propose toute l'année la location de ses 2 salles pour l'organisation des tous vos événements privés : mariages, anniversaires, repas de famille, réunions d'entreprises...

NOMBRE DE SALLE(S) : 2  
CAPACITÉ (EN PERS.) : 130



## CHAIS DE L'ÉPINAY

Le Chais de l'Épinay • 44140 Le Bignon  
02 40 75 48 08 • 06 27 48 05 55  
chaisdelepinay44@gmail.com • www.chaisdelepinay.com  
2 salles de réception, parking privé de 2 000 m<sup>2</sup>.  
Organisation de votre événement sur demande.

NOMBRE DE SALLE(S) : 2  
CAPACITÉ (EN PERS.) : 250



## SALLE LA PÉRINIÈRE

2 La Périnière • 44310 La Limouzinière • 02 40 78 90 04  
michel.mercier719@orange.fr

Salle située à 5 km du centre-ville de la commune, cette salle de 80 m<sup>2</sup> est idéale pour accueillir pour vos repas entre amis ou vos fêtes en famille.

NOMBRE DE SALLE(S) : 1  
CAPACITÉ (EN PERS.) : 80



## CHÂTEAU DE LA PIGOSSIÈRE

38 rue du Vignoble • 44860 Pont Saint Martin  
02 40 26 80 03 • info@chateau-de-la-pigossiere.com  
www.chateau-de-la-pigossiere.com

Le récente rénovation du RdC apporte une touche contemporaine sans en dénaturer l'esprit d'origine. Cadre de prestige et d'élégance, 6 salons modulables, de surface comprise entre 80 m<sup>2</sup> et 215 m<sup>2</sup>.

NOMBRE DE SALLE(S) : 6  
CAPACITÉ (EN PERS.) : 420



## CHÂTEAU DE LA RAIRIE

Château de la Rairie • 44860 Pont Saint Martin  
06 14 91 66 40 • contact@chateaudelarairie.com  
www.chateaudelarairie.com

Édifié en 1830, ce château blanc aux allures vénitienes, aujourd'hui Château de la Rairie, est inscrit au titre des Monuments Historiques depuis 1989. Calme, dans son écrin de verdure. 2 salles de 115 m<sup>2</sup> et 125 m<sup>2</sup>.

NOMBRE DE SALLE(S) : 2  
CAPACITÉ (EN PERS.) : 150



## CHÂTEAU DES MARAIS

14 Les Jamonières • 44310 Saint Philbert de Grand Lieu  
02 57 67 44 44 • contact.chateaudesmarais@gmail.com  
www.chateau-desmarais.fr

Quatre merveilleux salons à l'intérieur du château sont proposés à la location et un espace réceptif au cœur du parc du château peut être loué.

SALONS INTÉRIEURS : 4  
ESPACE EXTÉRIEUR : 1  
CAPACITÉ (EN PERS.) : 238



## HÔTEL LA BOSSELLE

12 rue du Port • 44310 Saint Philbert de Grand Lieu  
02 28 91 07 43 • labosselle@gmail.com  
www.labosselle.com

Hôtel situé à l'entrée de la ville avec tous les équipements nécessaires pour accueillir des séminaires.

NOMBRE DE SALLE(S) : 1  
CAPACITÉ (EN PERS.) : 30



## SALLE RESTAURANT LA BOSSELLE

8 rue du Port • 44310 Saint Philbert de Grand Lieu  
02 40 78 73 47 • restaurant@labosselle.fr

Profitez du calme et de l'accueil du restaurant La Bosselle pour organiser vos séminaires, réunions d'entreprise, réunion de motivation dans son espace séminaire modulable.

NOMBRE DE SALLE(S) : 1  
CAPACITÉ (EN PERS.) : 30



## LOCA MOUSS

14 A3 rue de l'Industrie • 44310 Saint Philbert de Grand Lieu  
09 67 48 63 39 • contact@bmousse.fr • www.bmousse.fr

Cadre convivial et chaleureux. Organisation de soirées à thèmes. Vous pouvez également jouer aux fléchettes (Dart's Live), au babyfoot, au billard, au flipper et jeux de société entre amis.

NOMBRE DE SALLE(S) : 1  
CAPACITÉ (EN PERS.) : 199



## LES RIVES DE GRAND LIEU

1 avenue de Nantes • 44310 Saint Philbert de Grand Lieu  
02 40 78 88 79 • accueil@lesrivesdegrandlieu.com  
www.camping-lesrivesdegrandlieu.com

Organisation d'événements avec salles, hébergements et restauration. Pour tous les groupes en semaine ou le week-end du 1<sup>er</sup> avril au 31 octobre. Devis gratuit sur mesure.

NOMBRE DE SALLE(S) : 3  
CAPACITÉ (EN PERS.) : 250

## Les bonnes raisons DE PASSER NOUS VOIR



Notre équipe est à votre écoute. Rencontrez-nous ou contactez-nous avant ou pendant votre séjour pour des conseils personnalisés : hébergements, loisirs, idées de sortie... nos conseillers vous accompagnent dans la préparation et la réussite de votre escapade. Vous trouverez aussi sur place un large choix de documentation touristique, une connexion wifi gratuite, un service de billetterie et une boutique de souvenirs et produits locaux.



### Nous vous accueillons

À La Chevrolière, 16 rue Yves Brisson  
À Saint Philbert de Grand Lieu, 2 place de l'abbatiale

Haute saison, d'avril à octobre :  
Du mardi au dimanche de 10h à 12h30 et de 14h à 18h30.  
Fermeture le 1<sup>er</sup> mai.

Basse saison, de novembre à mars :  
Mercredi, vendredi, samedi et dimanche  
de 14h30 à 17h30.  
Fermeture les 24, 25, 31 décembre et 1<sup>er</sup> janvier

02 40 78 73 88 • ot-grandlieu@grandlieu.fr

Classé en catégorie II,  
l'Office de tourisme de Grand Lieu  
travaille à l'amélioration continue  
de son accueil et de ses services.



## Notre service billetterie pour vos loisirs

Nos bureaux d'information touristique assurent un service de billetterie.

### Carte de pêche

Nous vous proposons tous les types de cartes de pêches, annuelles, à la semaine ou à la journée.

### Sites de loisirs

Profitez de tarifs préférentiels pour le Puy du Fou, Légendia Parc et Planète Sauvage, et évitez les temps d'attente inutiles en achetant vos billets à l'avance.

### Spectacles et animations

Achetez vos billets pour les saisons culturelles de La Chevrolière, Saint Philbert de Grand Lieu et Pont Saint Martin.

### Nos sites de visites

Vous trouverez aussi plusieurs pass pour découvrir nos sites de visite (la Maison des Pêcheurs du Lac de Grand Lieu et le site de l'abbatiale-Déas) ainsi que tous les sites autour du Lac de Grand-Lieu.



## Nos boutiques

Un souvenir ou un cadeau à offrir ? Toute l'année, l'Office de tourisme fait la part belle aux produits locaux. Retrouvez une sélection de produits du territoire : vins, miels, tisanes ou encore terrines... mais aussi des ouvrages consacrés à l'histoire de la région, des cartes postales, médailles, et autres objets souvenirs.  
Il y en a pour tous les goûts, et toutes les occasions !



## EN VOITURE

De Nantes (15 km) Boulevard de Vendée > A 83 > D 178

De Pornic (45 km) > D 13 > D 117

De La Roche-sur-Yon (55 km) > D937

De Bordeaux (350 km) > A 10 > A 83

De Rennes (140 km) > N 137 > D 178

De Vannes (130 km) > E 60 / N 165

D'Angers (110 km) > A 11

—

## EN TRAIN

## GARE SNCF DE NANTES

27 Boulevard de Stalingrad,  
44000 Nantes

Informations voyageurs :

Tél. 3635

[www.voyages-sncf.com](http://www.voyages-sncf.com)

—

## EN BUS

## Bus ALÉOP ligne 12 et ligne 62

Informations voyageurs :

Tél. 09 69 39 40 44

[www.aleop.paysdelaloire.fr](http://www.aleop.paysdelaloire.fr)

—

## EN AVION

AÉROPORT INTERNATIONAL  
NANTES-ATLANTIQUE

44340 Bouguenais (15 km)

Informations voyageurs :

Tél. 02 40 84 80 00

[www.nantes.aeroport.fr](http://www.nantes.aeroport.fr)



## LES NUMÉROS D'URGENCE

Numéro d'appel d'urgence : **112**

SAMU (urgences médicales ou doute sur la gravité) : **15**

Pompiers (premiers secours) : **18**

Centre anti-poison : **02 41 48 21 21**

Police secours : **17**

Pharmacie de garde : **32 37**

Numéro d'urgence pour les personnes sourdes et malentendantes : **114**

SOS Médecin (visite et consultation) : **36 24**

Médecin de garde (conseil, avis médical, orientation) : **116 117**

Chirurgien-dentiste de garde : **www.cdodc44.fr**

FAITES LE PLEIN D'IDÉES  
de sorties !

Retrouvez l'Office de Tourisme sur  
[www.grandlieu-tourisme.fr](http://www.grandlieu-tourisme.fr)  
et sur les réseaux sociaux :



@Office de Tourisme  
de Grand Lieu

@GrandLieuTourisme

Partagez avec nous  
vos instantanés

AVEC LES HASTAGS

#GrandLieuTourisme  
#GrandLieuNature



**BUREAU D'INFORMATION TOURISTIQUE**

LA CHEVROLIÈRE  
16 rue Yves Brisson  
44118 La Chevrolière

**BUREAU D'INFORMATION TOURISTIQUE**

SAINT PHILBERT DE GRAND LIEU  
2 place de l'Abbatiale  
44310 Saint Philbert de Grand Lieu

**OFFICE DE TOURISME DE GRAND LIEU**

Tél. 02 40 78 73 88  
ot-grandlieu@grandlieu.fr  
[www.grandlieu-tourisme.fr](http://www.grandlieu-tourisme.fr)

