

SAISON 2020/2021

OUVERTURE / OPENING TIME

	Lundi Monday	Mardi Tuesday	Mercredi Wednesday	Judi Thursday	Vendredi Friday	Samedi Saturday	Dimanche Sunday
De novembre à mars inclus From November to March inclusive	●	●	●	●	●	●	●
D'avril à octobre inclus From April to October	●	●	●	●	●	●	●
			14h30-17h30			14h30-17h30	
			10h-12h30 / 14h-18h30				

FERMETURES EXCEPTIONNELLES

Vendredi 1^{er} mai • Vendredi 25 décembre • Vendredi 1^{er} janvier 2021

TARIFS ET MODALITÉS DE VISITES

ADMISSION CHARGES AND VISIT TYPE

	Billet unique	Pass Grand Lieu**	Pass Immersion Grand Lieu***	Pass Lac de Grand Lieu****
Visite libre Billet valable 5 jours Self-guided tour	Tarif plein / Full fare 4 € Tarif réduit* / Reduced fare 2 €	Tarif plein 6 € Tarif réduit* 3 €	Tarif plein 6 € Tarif réduit* 2 €	
Dernière heure (soirée) Valable le jour même	Tarif plein / Full fare 2 € Tarif réduit* / Reduced fare 1 €			
PASS 3 sites Valable jusqu'au 31/12/2021			Tarif adulte 10 € Tarif -18 ans 6,5 €	
PASS 5 sites Valable jusqu'au 31/12/2021			Tarif adulte 13 € Tarif -18 ans 7,5 €	
Visite commentée durée 45 mins	Tarif plein / Full fare 5 € Tarif réduit* / Reduced fare 3 €	Tarif plein 7 € Tarif réduit* 4 €	Tarif plein 7 € Tarif réduit* 2,50 €	
• Du 8 juillet au 28 août : tous les mercredis à 14h30				

Visite groupe, scolaire, centre de loisirs (sur réservation uniquement)

Renseignements et réservation au 02 40 31 36 46

Arrêt de la vente des billets 15 minutes avant la fermeture.

Gratuité : moins de 6 ans, professionnel du tourisme / Free entrance: child under 6 years, tourism professional.

* Tarif réduit : de 6 à 18 ans, étudiant, demandeur d'emploi, carte CEZAM, personne à mobilité réduite et son accompagnant, groupe (à partir 10 pers.) / Reduced fare: child from 6 to 18 years, student, job seeker, disabled person and escort.

** Billet valable 5 jours pour la visite des deux sites : Site de l'abbatiale-Déas et Maison des Pêcheurs du Lac de Grand Lieu.

*** De mai à octobre pour la visite des deux sites : Maison des Pêcheurs du Lac de Grand Lieu et Observatoire Ornithologique.

**** Pass valable jusqu'au 31/12/2021 pour 3 sites : Site de l'abbatiale-Déas, Maison des Pêcheurs du Lac de Grand Lieu et Maison du Lac ou pour 5 sites : en plus des trois précédents, l'Observatoire Ornithologique et le Clocher de l'église de Saint Lumine de Coutais.

Brochure de visite / Self-guided booklet



Moyens de paiement / Payment mode



Services / Provided services



À proximité / Near



Accessibilité / Accessibility

Présence de marches pour l'accès à la tour panoramique / Partially accessible site.

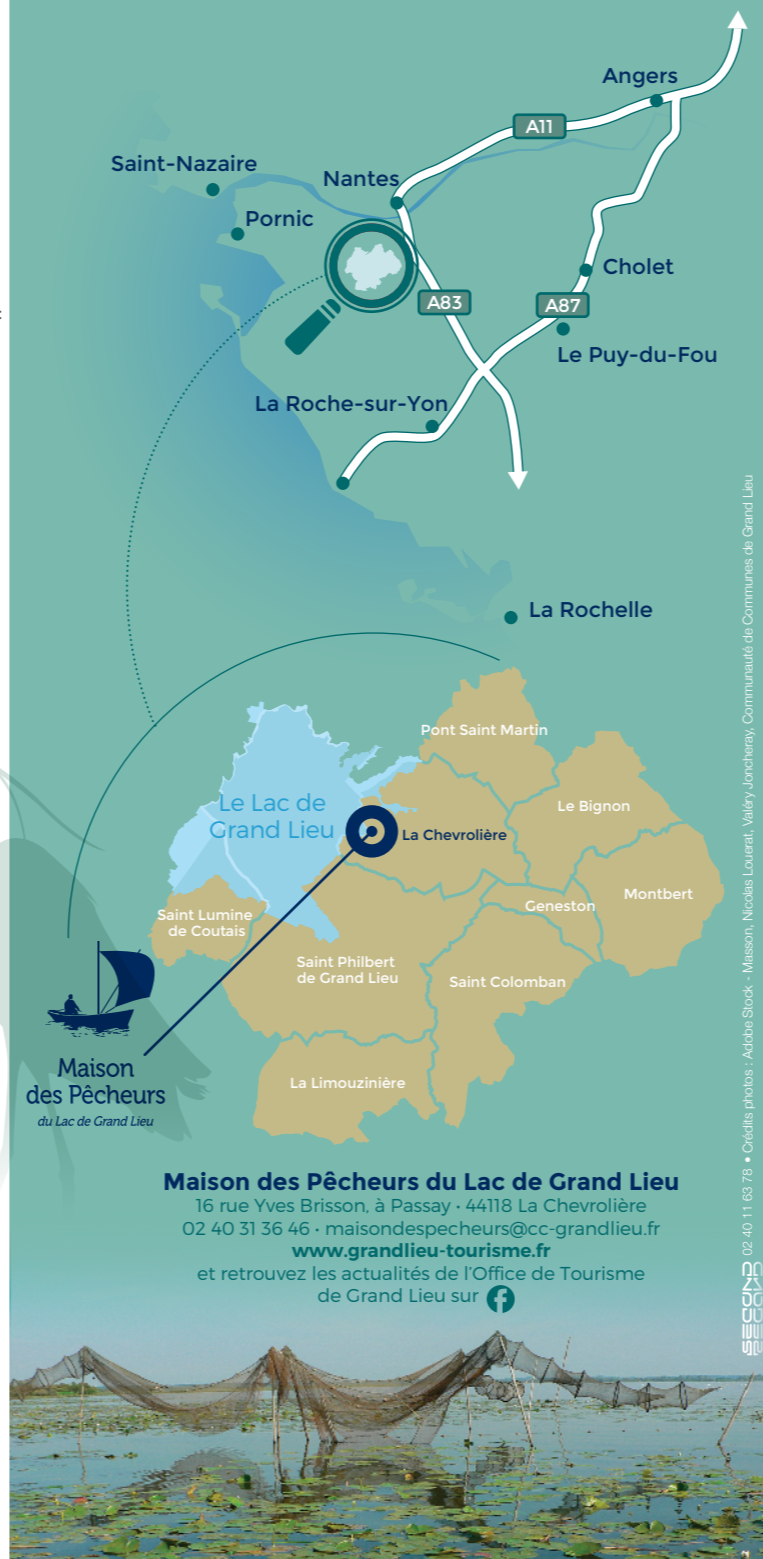
COMMENT VENIR ?

HOW TO COME ?

À 25 minutes de Nantes en voiture

Transports en commun : ALEOP Ligne 12, départ Pirmil Nantes, arrêt Passay

Parking Place des Pêcheurs



Maison des Pêcheurs
du Lac de Grand Lieu

Maison des Pêcheurs du Lac de Grand Lieu

16 rue Yves Brisson, à Passay - 44118 La Chevrolière
02 40 31 36 46 - maisondespecheurs@cc-grandlieu.fr
www.grandlieu-tourisme.fr
et retrouvez les actualités de l'Office de Tourisme de Grand Lieu sur

02 40 31 36 46 • Crédits photos : Adobe Stock - Masson, Nicolas Louvat, Valéry Jorcheray, Communauté de Communes de Grand Lieu

LA MAISON DES PÊCHEURS DU LAC DE GRAND LIEU



UN POINT DE VUE
UNIQUE

SUR LE LAC DE GRAND LIEU



GRAND LIEU

La tour panoramique

OBSERVEZ LE LAC AU FIL DES SAISONS !

Du haut de ses 12 mètres et munie de jumelles en libre accès, la tour offre une vue unique sur la réserve protégée du lac de Grand Lieu. Elle se situe dans un agréable jardin de détente agrémenté d'un bassin pédagogique avec amphibiens et flore aquatique.



The panoramic tower offers a unique view of the lake.
The largest plain lake in France
Surface: 3 500 hectares in summer, 7 000 hectares in winter. Maximum depth: 3 meters. Classified natural reserve since 1980, this exceptional natural environment shelters more than 260 species of birds, 50 species of mammals, 20 species of amphibians, 24 species of fish and 550 plant species.

LE PLUS GRAND LAC DE PLAINE DE FRANCE

3 500 ha l'été,
6 500 à l'hiver

7 000 ha

3 m
de profondeur maximale

Classé réserve naturelle depuis 1980, il abrite



plus de **260** espèces de mammifères,

20 espèces de batraciens,

24 espèces de poissons

et **550** espèces végétales.



Les aquariums ET LE SALON DES TECHNIQUES

PLONGEZ DANS LES EAUX DU LAC !

15 aquariums offrent une immersion au plus près des poissons et de la flore du lac. Anguille, brochet, sandre, carpe, poisson-chat... Installés dans l'un des viviers à votre disposition, prenez le temps de les observer et laissez-vous guider par les témoignages des pêcheurs et des anciens du village. Dans le salon des techniques, découvrez les bateaux traditionnels de pêche et de chasse ainsi que les outils d'hier et d'aujourd'hui.



15 aquariums with freshwater fish: eel, pike, perch, carp... Traditional fishing methods like boats and fishing nets; Stories of former fishermen.

LA MAISON TUDEAU

Construite à la fin du 19^e siècle, cette ancienne maison de pêcheur a conservé le style architectural traditionnel du village de Passay. Un habitat typique à visiter.

L'ESPACE D'EXPOSITIONS TEMPORAIRES

Le lac de Grand Lieu inspire artistes, photographes et historiens. Le site accueille toute l'année des expositions temporaires.



La Maison Tudeau
Discover an old fisherman's house.

Temporary exhibitions.



Le musée de Passay

DÉCOUVREZ LE QUOTIDIEN DU VILLAGE AU DÉBUT DU 20^e SIÈCLE

Trois espaces retracent l'histoire et la vie quotidienne des « Passis », habitants de Passay, des années 1900 à 1960 : relations des pêcheurs avec les riverains, activités et scènes de vie courante au bord du lac (la chasse, le tressage des joncs, l'agriculture...), sans oublier les fêtes traditionnelles...



The museum retraces the daily life of the inhabitants of Passay, from 1900 to 1950, like activities and traditional festivities.

LE VILLAGE DE PASSAY

Passay est le seul village de pêcheurs autour du Lac de Grand Lieu. La pêche y est pratiquée depuis des temps immémoriaux ; elle est mentionnée dès l'an 857 sous le nom de « Paciacum ». Ils étaient 120 pêcheurs en 1920, ils sont aujourd'hui 7 professionnels en activité autorisés à exploiter les richesses de ce site protégé. Marchez sur les traces de « Zinet », « Cosibus » ou « Layoutte », anciens pêcheurs du village, en déambulant dans les ruelles au caractère architectural typique.



Passay is the only fishing village of the Lake of Grand Lieu. There were 120 fishermen in 1920. Today it still has 7 professional fishermen.

