

GRAND LIEU

Mon Escapade
Nature

VISITES
BALADES
ACTIVITÉS
BONNES
ADRESSES



Édito

Bienvenue à Grand Lieu !

Nous sommes heureux de vous présenter cette toute première édition du guide touristique de **Grand Lieu**. Vous y trouverez tous les ingrédients pour découvrir notre territoire, et passer un agréable séjour.

A quelques encablures de Nantes et de Pornic, Grand Lieu est une véritable **escapade nature ...**

Partez à la découverte du mystérieux **lac de Grand Lieu**, ce grand lac de plaine (le plus grand de France en hiver), qui aime à se cacher aux yeux de ses admirateurs. Visitez le village de pêcheurs de Passay qui permet un des rares accès permanents au lac et qui ravira tous les passionnés d'ornithologie.

Grand Lieu, c'est aussi un territoire viticole, avec son AOC « **Muscadet Côtes de Grand Lieu** », et de nombreux produits du terroir à découvrir.

Côté activités : **300 kms de chemins de randonnée** à arpenter, des balades en famille à faire à pied, à cheval ou à dos d'âne... Profitez des nombreux cours d'eau et étangs pour **pêcher** ou encore de la base de loisirs de La Boulogne pour vous **baïner**. Vous pourrez aussi flâner dans les hameaux à l'architecture typique de notre région et découvrir l'époque carolingienne.

Dans ce guide, vous trouverez également de bonnes adresses pour manger et passer une nuit ... voire plusieurs ! Nous serons ravis de vous accueillir et vous faire découvrir Grand Lieu.

L'équipe de l'Office de Tourisme
de Grand Lieu

Sommaire



- 04** Les 10 incontournables
- 06** L'Office de Tourisme
- 08** Sites de visite
- 16** Sorties Nature
- 26** Loisirs et découverte
- 32** Producteurs locaux
- 43** Les marchés
- 44** Restauration
- 51** Recette
- 54** Hébergements
- 67** Les événements
immanquables
- 68** Comment venir



Les tarifs des prestations sont transmis à titre indicatif et peuvent évoluer. Se renseigner.

Crédits photos : Valéry JONCHERAY, Communauté de Communes de Grand Lieu, Nicolas LOUERAT, Mathieu POIRON, Adobestock

Conception : L'Ours en Plus

Illustration : L'Ours en Plus

Impression : Offset 5

Consommez 5 fruits et légumes par jour. L'abus d'alcool est dangereux pour la santé.



Les incontournables

1

MAISON DES PÊCHEURS DU LAC DE GRAND LIEU

Plonger au cœur des eaux du lac



2

SITE DE L'ABBATIALE DÉAS

Découvrir l'architecture carolingienne



3

OBSERVATOIRE ORNITHOLOGIQUE

Observer les oiseaux au crépuscule



4

CLOCHER DE SAINT LUMINE DE COUTAIS

Dominer les marais de Grand Lieu



5

PÊCHE EN EAU DOUCE



6

BATEAU À CHAÎNE

Vivre une expérience unique



7

BASE DE LOISIRS DE LA BOULOGNE ET SA PLAGE

Se rafraîchir en eau douce



8

RANDONNÉE

*Randonner autour
du Lac de Grand Lieu*



10

OBSERVER LE COUCHER DE SOLEIL

sur le lac de Grand Lieu (Passay)



9

DÉGUSTATION DE VIN À LA CAVE

*Rencontrer
les producteurs locaux*



L'EQUIPE DE L'OFFICE DE TOURISME DE GRAND LIEU

vous accueille toute l'année.

OFFICE DE TOURISME DE GRAND LIEU

Tél. : 02 40 78 73 88

ot-grandlieu@cc-grandlieu.fr

www.grandlieu-tourisme.fr

BUREAU D'INFORMATION TOURISTIQUE

de La Chevrolière

16 rue Yves Brisson,
44118 La Chevrolière



BUREAU D'INFORMATION TOURISTIQUE

de Saint Philbert de Grand Lieu

2 Place de l'Abbatiale,
44310 Saint Philbert de Grand Lieu

Horaires d'ouverture :

▷ HAUTE SAISON

D'avril à octobre,
Du mardi au dimanche,
de 10h30 à 12h30 et
de 14h30 à 18h30.
Fermeture 1er mai.

▷ BASSE SAISON

De novembre à mars,
Mercredi, vendredi,
samedi et dimanche
de 14h30 à 17h30

LES SERVICES : boutique (livres, produits du terroir, objets cadeaux), Wifi, billetterie musées, spectacles.

Le Lac de Grand Lieu





RETROUVEZ

L'Office de Tourisme
DE GRAND LIEU

sur le nouveau site

www.grandlieu-tourisme.fr

et sur les réseaux sociaux





Sites de Visite



Lac de Grand Lieu

p.10



Observatoire
Ornithologique

p.12



La Maison des Pêcheurs
du Lac de Grand Lieu

p.13



Jardin de Mélisse

p.14



Clocher de St Lumine

p.14



Site de l'Abbatiale

p.15



LE LAC *de Grand Lieu*

GRAND LIEU, CE LAC MYSTÉRIEUX !

Le lac de Grand Lieu, plus ancien et plus grand lac naturel de plaine français en hiver, rythme les paysages de nos communes. Sa faible profondeur et la végétation luxuriante qui le ceinture font de lui un écosystème unique en Europe. Cette réserve naturelle dont l'accès est rigoureusement réglementé, est dotée du label de zone humide d'intérêt mondial.





Cet espace mystérieux est doté d'une flore abondante : les eaux libres, les roselières boisées, les herbiers flottants constitués des nénuphars blancs et jaunes les plus importants de France et les prés-marais ou prairies inondables exploitées par les agriculteurs. Ces dernières accueillent alors les troupeaux de vaches nantaises, en été.

2700 hectares du site sont classés en réserve naturelle nationale depuis 1980 et gérés par la Société Nationale pour la Protection de la Nature. C'est le parfumeur Jean Pierre GUERLAIN qui fit don de sa propriété à l'Etat, à la condition qu'elle soit protégée.

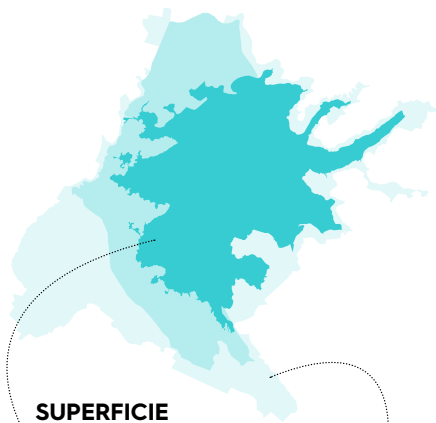
650 hectares du site sont classés en réserve naturelle régionale et gérés par la Fédération des Chasseurs de Loire Atlantique et la Fondation Nationale pour la Protection des Habitats qui assurent la veille sanitaire, le comptage des oiseaux et le suivi des espèces.

Deux rivières, **l'Ognon et la Boulogne** traversent plusieurs communes de notre territoire avant de se jeter dans le lac.

Grand Lieu est également bien connu pour son activité piscicole.

7 pêcheurs professionnels sur les 120 dénombrés en 1923 vivent aujourd'hui de leur activité. Leur port d'attache se situe à Passay sur la commune de La Chevrolière.

Fiche d'identité



SUPERFICIE

3500 HA l'été

6500 À 7000 HA l'hiver

PROFONDEUR MAXIMALE **3M**

270  ESPÈCES D'OISEAUX

ESPÈCES DE MAMMIFÈRES, **50**
DONT LA LOUTRE

12  ESPÈCES DE BATRACIENS,
dont la grenouille rousse

ESPÈCES DE POISSONS, **30**
dont l'anguille

550  ESPÈCES VÉGÉTALES



OBSERVATOIRE

Ornithologique

LE LAC DE GRAND LIEU EST SITUÉ SUR L'UNE DES GRANDES VOIES DE MIGRATION DE LA FAÇADE ATLANTIQUE. SA RICHESSE ORNITHOLOGIQUE LE POSITIONNE AU DEUXIÈME RANG FRANÇAIS APRÈS LA CAMARGUE.

L'observatoire ornithologique vous accueille de mi-mai à octobre. Guidés par un technicien de la réserve naturelle régionale, vous découvrirez les spécificités du site, propice à la présence des oiseaux. Equipé de longues vues et de jumelles, ce lieu insonorisé et confortable vous permettra d'observer et reconnaître les espèces les plus importantes : hérons, aigrettes, spatules, canards...

Ne manquez pas les visites crépusculaires aux dernières lueurs du jour, durant l'été !

Visite commentée les samedi et dimanche de mi-mai à octobre, en fonction du niveau d'eau, à 14h30, 16h00 et 17h30. À partir de 3 €/adulte.



CONTACT

Observatoire Ornithologique de Grand Lieu
Port de Passay
44118 LA CHEVROLIÈRE
Tél : 06 79 65 63 67
Mail : observatoiregrandlieu@orange.fr
www.observatoire-ornithologique-grandlieu.fr



LA MAISON DES PÊCHEURS

du Lac de Grand Lieu

SITUÉE AU CŒUR DU TRADITIONNEL VILLAGE DE PASSAY, LA « MAISON DES PÊCHEURS DU LAC DE GRAND LIEU » EST UNE ÉTAPE INCONTOURNABLE POUR DÉCOUVRIR LA VIE AU BORD DU LAC.



Un espace scénographique retrace les us et coutumes des passis : la vie au bord du lac, les activités et les fêtes traditionnelles, la chasse, l'agriculture...

A travers l'écomusée de la pêche et ses 15 aquariums vous découvrirez les poissons d'eau douce, les bateaux et les techniques de pêche anciennes et actuelles. La tour panoramique de 12 mètres vous offrira une impressionnante vue dégagée sur le lac. Le site accueille aussi des animations et des expositions.

Horaires d'ouverture :

D'avril à octobre : du mardi au dimanche, 10h30-12h30 / 14h30-17h30.

De novembre à mars : mercredi, vendredi, samedi et dimanche, 14h30-17h30. Fermé le 1er mai.

À partir de 4 €/adulte.

Du 10 juillet au 31 août : Visite commentée les mardi et jeudi, à 15h.



CONTACT

16 rue Yves Brisson à Passay

44118 La Chevrolière

Tél. : 02 40 31 36 46

Mail : maisonsdespecheurs@cc-grandlieu.fr

www.grandlieu-tourisme.fr





LE JARDIN *de Mélisse*

VASTE DE 5 HECTARES, CE JARDIN PÉDAGOGIQUE ASSOCIATIF VOUS PROPOSE UNE RENCONTRE AVEC LA NATURE.

Une balade commentée vous permet de découvrir un grand potager regroupant divers légumes d'hier et d'aujourd'hui, des enclos avec des animaux de la ferme, une mare, un petit bois et des espaces thématiques. Une dégustation des produits du jardin ponctue la visite. Différents ateliers pour petits et grands sont organisés durant l'année.

CONTACT

La Haute Chaise
44140 Montbert
Tél. : 06 21 86 87 05
Mail : lejardindemelisse@free.fr
www.lejardindemelisse.fr



CLOCHER DE *Saint Lumine de Coutais*

Au sommet du clocher de l'église Saint Léobin de Saint Lumine de Coutais, à 40 mètres de hauteur, un large panorama sur l'étendue du lac de Grand Lieu et ses marais s'offre à vous.

Lors de la montée, observez le mécanisme de l'horloge, puis la chambre des cloches avec le beffroi, cette imposante structure en charpente de chêne qui supporte les quatre cloches.

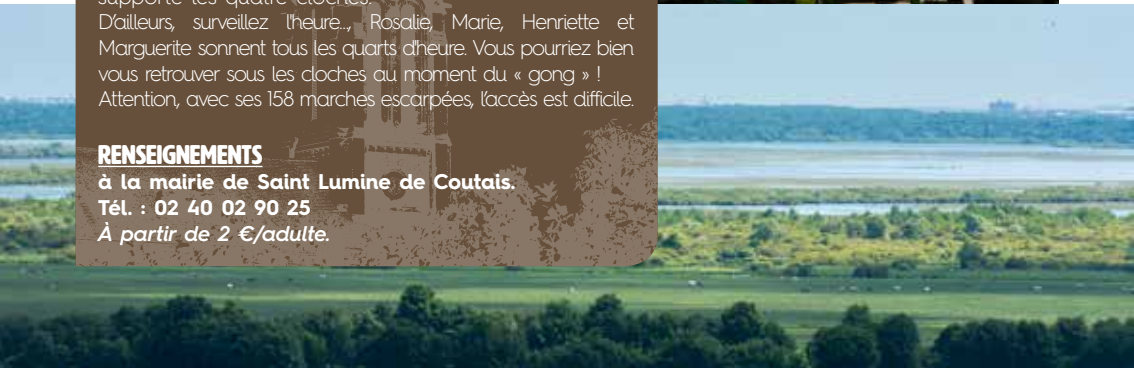
D'ailleurs, surveillez l'heure... Rosalie, Marie, Henriette et Marguerite sonnent tous les quarts d'heure. Vous pourriez bien vous retrouver sous les cloches au moment du « gong » ! Attention, avec ses 158 marches escarpées, l'accès est difficile.

RENSEIGNEMENTS

à la mairie de Saint Lumine de Coutais.

Tél. : 02 40 02 90 25

À partir de 2 €/adulte.





SITE

L'abbatiale Déas



L'ABBATIALE CAROLINGIENNE QUI CONSTITUE LE CŒUR DU SITE « DÉAS » A ÉTÉ ÉDIFIÉE AU DÉBUT DU 9^E SIÈCLE.

Admirable par le mariage de la pierre et de la brique, et par la majesté incomparable des lourds piliers de ses arcs en damier, ce monument est dans un état exceptionnel de conservation. Classée monument historique, cette œuvre de transition entre l'art antique et l'art du Moyen Âge est un rare témoin de l'époque carolingienne.

Elle abrite le sarcophage du saint éponyme de la ville.

La salle du pressoir accueille en permanence une exposition sur la collection naturalisée d'Helmut Warzecha. Une quarantaine d'oiseaux emblématiques du lac et de ses marais est présentée pour mieux comprendre la faune de cette zone humide exceptionnelle qui entoure le site de l'abbatiale.

Le Jardin des simples jouxtant l'abbatiale, inspiré du plan de Saint-Gall, regroupe de façon pédagogique des plantes médicinales, aromatiques, tinctoriales et ornementales.

À l'emplacement des bâtiments du monastère, le prieuré accueille des expositions temporaires.

Horaires d'ouverture :

D'avril à octobre : du mardi au dimanche, 10h30-12h30 / 14h30-17h30

De novembre à mars : mercredi, vendredi, samedi et dimanche, 14h30-17h30.

Fermé le 1^{er} mai

À partir de 4 €/adulte.

Du 10 juillet au 31 août :

Visite commentée les mercredi et vendredi à 15h.

Visite nocturne chaque mardi à 21h.



CONTACT

2, place de l'Abbatiale
44310 Saint Philbert de Grand Lieu
Tél. : 02 40 78 22 34
Mail : abbatiale@cc-grandlieu.fr
www.grandlieu-tourisme.fr



Sorties Mature





PÊCHER

à Grand Lieu

DE NOMBREUX SPOTS DE PÊCHE SONT AMÉNAGÉS SUR LES RIVIÈRES ET PLANS D'EAU DU TERRITOIRE, RÉPUTÉS POUR LEUR IMPORTANTE VARIÉTÉ D'ESPÈCES PISCICOLES.

Où Pêcher ?

SUR LES RIVIÈRES ET COURS D'EAU ...

La Boulogne et son affluent, la Logne

La Logne, au sud du territoire, s'étend sur 33 kilomètres entre Legé et St Philbert de Grand Lieu. La Boulogne coule de manière alternative entre la Loire Atlantique et la Vendée et se jette dans le lac de Grand Lieu.

Vous trouverez :

Du carnassier : sandre, perche, brochet

Du poisson blanc : gardon, rotengle, chevesne, ablette, carpe, brème

Du grand migrateur : anguille

L'Ognon

Ce cours d'eau regorge d'espèces d'eau vive. Prenant sa source en Vendée, il se jette dans le lac de Grand Lieu.

Vous trouverez :

Du carnassier : perche, brochet

Du poisson blanc : chevesne, goujon, vairon, gardon, vandoise, ablette, tanche

Du grand migrateur : anguille

LES PLANS D'EAU

Vous trouverez :

Brochet, sandre, perche, black-bass, carpe, tanche, brème, gardon, rotengle, anguille.

A Geneston, étang communal (0,5 Ha) ponton pour personne à mobilité réduite. **Accès bourg.**

A Montbert, étangs de Chantemerle (1Ha), ponton pour personne à mobilité réduite. **Accès par la D117 (dir. Aigrefeuille)**

A Saint Philbert, base de loisirs de la Boulogne (5Ha). **Accès bourg.**



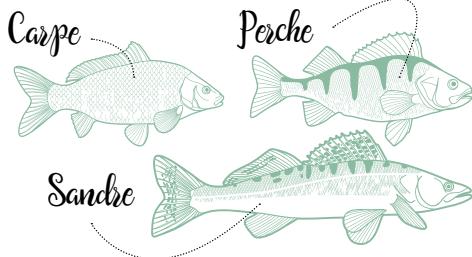
Ponton de pêche au ruisseau de La Chaussée, La Chevrolière



Plan d'eau Geneston



Ponton PMR Montbert

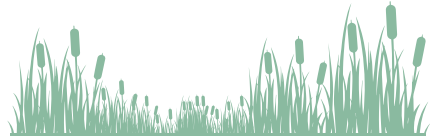


SORTIES NATURE



À savoir !

La réglementation impose la détention d'une carte de pêche pour pratiquer cette activité dans les eaux libres. Pensez-y.



POUR PLUS D'INFORMATIONS

Fédération de Loire-Atlantique
pour la pêche et la protection du
Milieu Aquatique
ZAC Erdre Active
11, rue de Bavière
44240 La Chapelle sur Erdre
02 40 73 62 42
www.federationpeche44.fr

Où vous procurer une
carte de pêche

↘ LA CHEVROLIÈRE

Clématis

45 Bis Grand Rue
02 40 80 75 27

↘ GENESTON

De la ferme au Jardin

42 Place Georges Gaudet
02 40 31 83 13

↘ LA LIMOUZIÈRE

Superette « Votre Marché »

Rue Charles de Gaulle
02 40 05 94 49

↘ PONT SAINT MARTIN

Euphorbia

2 rue du Square
02 40 26 86 50

Super U

Rue des Vignes
02 40 26 81 64

↘ SAINT COLOMBAN

Le Game Bar

61 Avenue du Général de Gaulle
09 51 12 44 67

↘ SAINT PHILBERT DE GRAND LIEU

PMU

11 place de l'Abbatiale
02 40 78 70 55

Repro Créatif

20 Rue de L'Hôtel de ville
02 28 27 02 91

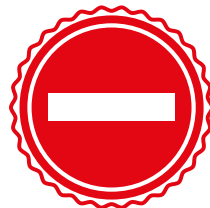
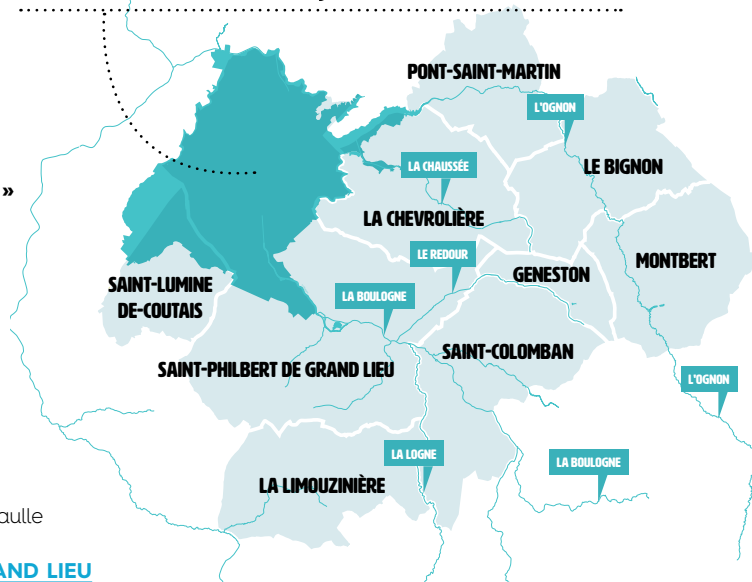
Camping les Rives de Grand Lieu

1 Avenue de Nantes
02 40 78 88 79

Hyper U

Espace Commercial du Grand Lac
02 40 78 73 84

Le Lac de Grand Lieu



ATTENTION !

Le lac de Grand
Lieu est réservé
à la pêche
professionnelle et
donc inaccessible à
la pêche de loisir.



RANDONNER

à Grand Lieu

VASTE DE 260 HA ET CONSTITUÉ DE ZONES HUMIDES ET DE PAYSAGES VERDOYANTS, LE TERRITOIRE DE GRAND LIEU EST UN VRAI PARADIS POUR LES « MORDUS » DE RANDONNÉE PÉDESTRE.

Au fil des saisons, découvrez des paysages uniques et un cadre naturel préservé. L'ambiance de la réserve du Lac de Grand Lieu, avec sa végétation luxuriante et ses grands échassiers, est omniprésente. Le charme de la campagne bocagère, des vignobles, des marais et des cours d'eau rythmera votre balade. Enfin, rejoignez les villages et hameaux typiques à l'architecture traditionnelle puis prenez le temps de flâner, à Grand Lieu...



La labellisation des itinéraires de randonnée pédestre par le Comité Départemental de la Randonnée Pédestre est la garantie d'itinéraires de qualité.

  **26** circuits

 **70h** 

300 km

DE 3 À 25km 



Nouveau !

Carte des circuits disponible dans vos offices de tourisme.

Et coffret des 26 fiches rando, en vente.





Le GR® de Pays du Tour du Lac de Grand Lieu

Ce circuit de Grande Randonnée de Pays vous propose de faire une boucle de 73 km autour du lac de Grand Lieu à pied ou à vélo. Une carte pratique, ainsi qu'un livret de rando-fiches sont à votre disposition dans les Offices de Tourisme. Indispensables, elles vous permettent de comprendre ce site naturel préservé, de repérer les meilleurs points de vue parmi l'importante végétation qui borde le lac et de découvrir les trésors cachés...

Pour des raisons d'accessibilité et de protection environnementale, le circuit se situe partiellement en retrait du lac. Entièrement praticable de juin à septembre, en fonction du niveau d'eau, des variantes assurent sa continuité le reste de l'année.



RENSEIGNEZ-VOUS

auprès de l'Office de Tourisme
de Grand Lieu avant d'entreprendre
votre randonnée.



Geneston

Niché dans un écrin de verdure et à proximité des activités sportives, le plan d'eau de Geneston est un lieu agréable permettant promenade, détente et loisirs. Cet espace bénéficie de tables de pique-nique, d'une aire de jeux pour les plus jeunes et offre la possibilité de pratiquer la pêche (ponton handipêche).



Le Bignon

Le parc municipal des Prés du Bourg est le lieu idéal pour flâner dans un cadre verdoyant. C'est un espace familial, avec la présence d'un plan d'eau, de cheminements piétonniers, de tables de pique-nique, ainsi que d'une aire de loisirs destinée aux plus jeunes.

Ce parc accueille également un Arboretum, jardin botanique présentant de nombreuses espèces végétales. Il se compose de 154 arbres et arbustes du monde entier. Coloris variés, formes diverses et feuilles curieuses font tout le charme de ce lieu à découvrir sous un nouveau visage à chaque saison.



La Chevrolière

Le village de pêcheurs, Passay, figure parmi les balades incontournables du territoire. Ses ports - d'été et d'hiver - offrent une vue imprenable sur le lac de Grand Lieu.

Un parcours patrimonial vous invite à déambuler entre ruelles étroites et architecture traditionnelle composée de maisons bourgeoises et de petites maisons de pêcheurs. Agrémenté de photos et cartes postales anciennes, il vous permet de découvrir la vie des « passis », au début du 20^e siècle. A cette époque, 120 pêcheurs y exerçaient ce noble mais difficile métier. Aujourd'hui, 7 pêcheurs professionnels passionnés perpétuent cette tradition.



Nouveau !

Visite guidée du village de pêcheurs
les mercredi et vendredi à 10h30
(du 10 juillet au 31 août).
À partir de 5 € /adulte.



39. LA-CHEVROLIÈRE-PASSAY (Loire-Inf.) - La rue conduisant au Port
Collection Mavrois



La Limouzinière

Cette commune dispose d'un terroir riche et est réputée pour ses nombreuses terres viticoles où s'épanouissent Muscadet, Muscadet Côtes de Grandlieu, Val de Loire et Gros Plant du Pays Nantais.

Les randonneurs œnophiles pourront se promener, à l'Est du bourg, au cœur des vignes, et contempler ces paysages uniques, au fil des saisons...





À faire
EN FAMILLE



Montbert

Le plan d'eau de Chantemerle, bénéficie du label « parcours famille ». C'est un agréable lieu de promenade, de détente et de loisirs, agrémenté de tables de pique-nique. Accessible à tous et sécurisé, cet espace bénéficie d'activités pour l'ensemble de la famille. La pêche y est autorisée (ponton handipêche).



À faire
EN FAMILLE



Pont Saint Martin

Le site du Pré Moreau, est un espace naturel protégé en bordure de la rivière de l'Ognon. Réhabilité, il dispose d'un jardin pédagogique et d'un sentier d'interprétation familial.

Des ruches, entourées d'un enclos, permettent aux promeneurs de découvrir les abeilles et d'observer leur mode de vie en toute sécurité.

Non loin, se dressent deux menhirs ... Ce sont les « Dames de pierre », dont la légende vous sera contée.



À faire
EN FAMILLE



Saint Colomban

Ancienne propriété de l'Église, les jardins de la Cure sont désormais un lieu accessible et agréable de promenade.

Un bassin maçonné, une marquise de charme et un haut mur en pierre bordent cet espace boisé qui s'étend aux pieds de l'ancien presbytère devenu bibliothèque.



À faire
EN FAMILLE



Saint Lumine de Coutais

En empruntant une portion du GR®P du Tour de Grand Lieu, rendez-vous au port où aire de jeux et tables de pique-nique sont installées. Celui-ci offre un point de vue exceptionnel sur les marais - découverts l'été et inondés l'hiver - que vous pourrez longer avant de revenir vers le bourg et son église majestueuse.

À faire
EN FAMILLE



Saint Philbert de Grand Lieu

D'une superficie totale de 20 ha entre canal et rivière, le parc de la Boulogne, offre de nombreuses possibilités de loisirs en plein air. Sa base de loisirs dispose du Label Pavillon Bleu, gage de qualité, le swin-golf se pratique toute l'année, de nombreux jeux de plein air sont installés et la pêche y est pratiquée.

Nouveau !

Visite guidée "De Déas à Saint Philbert de Grand Lieu", les mardi et jeudi à 10h30 (du 10 juillet au 31 août).
À partir de 5 € /adulte.



*Le territoire de Grand Lieu
et ses vastes espaces naturels
offrent de nombreuses possibilités
d'activités de plein air.*



Loisirs et Découverte



Lieux de baignade

p.28



Parc de loisirs

p.29



Golf

p.29



Karting

p.29



Activités équestres

p.30



ESCAPE GAME D'HORREUR

LE MANOIR HERMANN

6 rue des aires - 44140 le Bignon

02 51 78 04 34

contact@lemanoirhermann.com

De mystérieux décès se succèdent dans la commune du Bignon depuis plusieurs semaines. Tous les indices mènent la police à la maison du Dr. Hermann. Des expériences terrifiantes semblent avoir été exercées sur des humains ...

Nouveau !





SE Baigner

à Grand Lieu

À faire
EN FAMILLE



EQUIPÉ D'UNE BASE DE LOISIRS ET DE 2 PISCINES, LE TERRITOIRE DE GRAND LIEU EST PROPICE À LA BAIGNADE.

BASE DE LOISIRS de la Boulogne



Au sein du Parc de la Boulogne, cet espace de baignade d'une superficie de 5 ha est aménagé et accessible aux personnes à mobilité réduite. L'accès est gratuit.

Parc de la Boulogne
Avenue de Nantes
44310 Saint Philbert de Grand Lieu



LA PISCINE DE PLEIN AIR L'Aqua 9



1 bassin chauffé à 28°, 5 lignes d'eau, 1 aire de détente

Stade du Moulin Bleu
44140 Montbert
Tél. : 02 40 26 70 49
www.cc-grandlieu.fr

Ouvert de Mai à Octobre: Les lundi, mercredi, jeudi et samedi.

Ouvert tous les jours en juillet et août.

LE CENTRE AQUATIQUE Le Grand 9



Toboggan de 46 mètres, rivière à contre-courant, bain bouillonnant, bancs massant, pataugeoire et bassin sportif ludique.

Rue de l'Hommée
44310 Saint Philbert de Grand Lieu
Tél. : 02 40 78 70 84
Mail : le.grand9@wanadoo.fr
www.cc-grandlieu.fr

Horaires d'ouverture variables en fonction des saisons.

Renseignements conseillés.





CINÉMA CINEPHIL

2 rue des anciens combattants
44310 SAINT-PHILBERT-DE-GRAND-LIEU
02 28 25 08 16 / www.cinephil.fr

Équipé en tout numérique, le CinÉPHIL, cinéma associatif, propose une acoustique d'exception, associée à une image hors norme. Sa programmation variée vous raviera.



JEUX POUR ENFANTS SAINTPHIL'OISIRS

Parc de Loisirs la Boulogne
44310 SAINT-PHILBERT-DE-GRAND-LIEU
02 40 78 85 67

Parc de loisirs composé de plusieurs structures gonflables, d'un aérotrampoline, d'un mini swin foot golf, d'une buvette. Des balades en poney sont aussi proposées le mercredi et le jeudi. Le parc est situé dans un espace clos et arboré proche du parc de la Boulogne. *Juillet et Août*



SWIN GOLF GRAND LIEU SWIN GOLF

Parc de la Boulogne
44310 SAINT-PHILBERT-DE-GRAND-LIEU
grandlieuswingolf44@gmail.com

Sport de pleine nature, le swin golf se pratique sur un terrain rustique avec un seul club doté de 3 faces et des balles souples (parcours de 18 trous).
Ouvert à l'année. Prendre contact par mail pour connaître les conditions d'accès au site.



GOLF PRATICE DE GOLF

LA MARIONNIERE
44860 PONT-SAINT-MARTIN
06 74 24 46 96

regis.lebon@wanadoo.fr / www.golfnantessud.fr

Le practice de golf de la Marionnière vous accueille 7/7 jours.
Ouvert tous les jours de 9h30 à 19h.



CIRCUIT AUTOMOBILE OU MOTO JOVIKART

Circuit Chantemerle - Parc d'activités La Forêt
44140 LE BIGNON / 02 40 26 19 19 / jovikart@jovikart.fr / www.jovikart.com

Un circuit pour le plaisir du pilotage. Piste éclairée. Système électronique de chronométrage. Mise à disposition de la salle d'accueil : 100 personnes. Organisation de courses personnalisées pour entreprises.
Ouvert tous les jours à partir de 9h30. Sur réservation.





CENTRE ÉQUESTRE

CENTRE ÉQUESTRE DU MANOIR

La Batarderie

44310 SAINT-PHILBERT-DE-GRAND-LIEU

02 40 78 85 67 / 06 22 35 35 52

sguery@ecuriesdumanoir.com

www.ecurie-manoir-stphilbertgrandlieu.fr

Du tout petit au plus grand, par simple plaisir ou pour le sport, partagez l'amour du cheval dans un cadre convivial et d'une cavalerie adaptée. Balades organisées en juillet et août. *Ouvert tous les jours de 9h à 20h.*



CENTRE ÉQUESTRE

CENTRE ÉQUESTRE DE LA MÔNE

25 rue de la Mône

44860 PONT-SAINT-MARTIN

02 40 32 78 34 / 06 84 83 68 36

mone@killy.net

mone.killy.net

Dans un cadre champêtre, venez découvrir le cheval. Les Ecuries de La Mône accueillent petits et grands pour partager la passion de l'équitation et du cheval. Balades organisées.





CENTRE ÉQUESTRE

FERME ÉQUESTRE LA BOURIONNERIE

La Bourionnerie

44118 LA CHEVROLIERE

02 40 04 36 71

janik.toublant@orange.fr

www.la-ferme-equestre.pagesperso-orange.fr

Spécialisée en équitation d'extérieur, cette ferme équestre propose à l'année des balades pour cavaliers de tout niveau, proche du lac de Grand Lieu. Randonnées (1 à 7 jours), planifiées ou sur demande.

CENTRE ÉQUESTRE

DOMAINE EQUESTRE DE GENESTON

3 Le Marché Long

44140 GENESTON

02 40 02 49 11/ 06 63 14 44 52

kathydeg3@yahoo.fr

www.degeneston.com

Quel que soit votre niveau, le domaine vous accueille afin de vous faire découvrir les joies de l'équitation et de vous faire progresser (promenades, dressage...). Détente dans un cadre verdoyant. *Ouvert le mercredi, vendredi et samedi (selon horaires des cours).*



CENTRE ÉQUESTRE

DREAMLAND'RANCH

LA GRAVOUILLERIE

44310 SAINT-PHILBERT-DE-GRAND-LIEU

06 50 48 86 81

<http://dreamlandranch.wixsite.com/dreamland-ranch>

Sur 11 hectares, dans un cadre verdoyant découvrez l'équitation Western. Respect, complicité et confiance entre le cavalier et son cheval. Cours, balade, rando, stage, passage de galop western.



CENTRE ÉQUESTRE

LE LANDREAU EQUITATION

LE LANDREAU

44310 SAINT-PHILBERT-DE-GRAND-LIEU

07 80 35 36 16

lelandreau.equitation@yahoo.fr

Découverte du milieu équestre dans le cadre de cours et de stages thématiques durant les vacances scolaires. Organisation de promenades aux beaux jours. *Ouvert le mercredi, vendredi et samedi.*



BALADES ITINÉRANTES

PAYZ'ÂNES

11 La Raingeardière

44310 SAINT-LUMINE-DE-COUTAIS

06 09 95 44 85

payzanes.wixsite.com/payzanes/blank-1

Une association pour valoriser l'âne en lien avec l'épanouissement de la personne, de la découverte de l'environnement naturel et culturel du Lac de Grand Lieu. *Contactez l'association pour les balades.*





*À Grand Lieu, vous
rencontrerez des Hommes
amoureux de leur terre
et de leurs produits.*

**EVEILLEZ VOS SENS AVEC L'ARÔME ACIDULÉ DU
MIEL, LE CROQUANT DES POMMES DU VERGER, LA
COULEUR INTENSE DES LÉGUMES DE SAISON OU
ENCORE LE GOÛT UNIQUE DU LAIT FRAIS...**

Producteurs Locaux





LES VIGNES IMPLANTÉES AU SUD DE LA LOIRE ET À L'EST DU LAC DE GRAND LIEU JOUISSENT D'UNE IRRIGATION NATURELLE, DE TERROIRS VARIÉS ET DU CLIMAT OCÉANIQUE PERMETTANT DE CULTIVER UNE GRANDE VARIÉTÉ DE CÉPAGES, AFIN DE SATISFAIRE LES ATTENTES DES AMATEURS DE VINS LÉGERS ET FRUITÉS.

Ces différentes variétés sont élaborées en blanc, rouge, rosé et bulles.

Sur le territoire de Grand Lieu, 2 caves touristiques labellisées accueillent le grand public dans le cadre de visites guidées.



LE VIGNOBLE

Malidain

Le Vignoble Malidain est un domaine familial créée en 1954. Depuis 2006, Romain MALIDAIN, 3^{ème} génération de vignerons-récoltants, a repris le flambeau en conservant le savoir-faire ancestral et en intégrant les nouvelles technologies dans le plus grand respect de la vigne et du vin.

Le domaine exploite une surface de 45 hectares composés d'une diversité de cépages : Melon de Bourgogne, Folle Blanche, Grolleau, Gamay, Cabernet Franc, Sauvignon, Pinot Noir, Merlot etc. Ces vins authentiques sont conditionnés au domaine en bouteilles et en Bag In Box.

Horaires d'ouverture :

Du lundi au samedi midi : 9h-12h/14h30-18h. Fermé mercredi, samedi après-midi, dimanche et jours fériés. Visite et dégustation sur RDV.

CONTACT

6, Le Demi - Bœuf

44310 LA LIMOUZINIÈRE

Tél. : 02 40 05 82 29

Mail : : contact@vignoblemalidain.com

www.vignoblemalidain.com



LE DOMAINE

de l'Aujardière

Depuis 2006, Eric CHEVALIER, œnologue de métier, a repris le domaine familial de l'Aujardière. Comptant à ce jour 28 hectares, convertis en bio en 2017, les cépages travaillés sont nombreux et connus : Chardonnay, Pinot noir, Sauvignon Blanc, Cabernet Sauvignon particulièrement bien acclimatés à notre région. D'autres cépages plus particuliers viennent compléter cette gamme : Cabernet Franc, Grolleau, Fié Gris.

Les vins d'appellation, comme les vins de cépages, sont vinifiés et conditionnés de manière à préserver le fruité, la légèreté et l'élégance caractéristique de notre région viticole.

Visite et dégustation sur RDV.

CONTACT

Domaine de l'Aujardière

44310 SAINT PHILBERT DE GRAND LIEU

Tél. : 06 27 43 81 91

Mail : : eric@chevalierledomaine.com

www.fiegris.fr/joomla



DOMAINE DES FONTENELLES

2 rue des Fontenelles
La Thuillère
44118 LA CHEVROLIÈRE
02 40 04 32 35

www.domainedesfontenelles.fr

Dégustez du Muscadet Côtes de Grand Lieu ou un vin de pays du Val de Loire blanc, rosé et rouge dans la cave de cette exploitation située au plus proche du lac.

Du lundi au vendredi à partir de 17h30

Samedi de 8h à 18h

Dégustation gratuite

DOMAINE DU GRAND POIRIER

2 Le Poirier
44310
LA LIMOUZINIÈRE
02 40 05 94 47
06 84 30 25 99

jaulin.christian@wanadoo.fr

www.christian-jaulin.com

Les viticulteurs récoltants se feront un plaisir de vous faire découvrir leur savoir-faire sur leur domaine de 20 ha. Muscadet Côtes de Grand Lieu, Gros Plant, Vin de Pays blanc, rosé ou rouge.

Du lundi au vendredi de 8h30 à 19h

Samedi matin de 8h30 à 13h et après-midi sur rendez-vous

Visite sur réservation (pas plus de 30 pers.)

Dégustation gratuite



Lutte raisonnée
(Chambre d'agriculture)

DOMAINE DE LA GARNAUDIÈRE

15 La Garnaudière
44310 LA LIMOUZINIÈRE
02 40 05 82 28

lagarno@orange.fr

www.la-garnaudiere.fr

Découvrez la cave du domaine de la Garnaudière et dégustez le Muscadet Côtes de Grand Lieu ainsi que les vins de pays blancs, rosés et rouges produits sur celui-ci.

Lundi, jeudi et vendredi de 9h à 12h30 et de 14h à 19h

Mardi et mercredi de 14h à 19h

Samedi de 8h à 12h30

Visite de la cave pendant la dégustation

Dégustation gratuite

DOMAINE DU GRAND FÉ

8 Le Poirier
44310 LA LIMOUZINIÈRE
06 80 08 69 40

jean.boutin1@bbox.fr

Découvrez et dégustez des vins réalisés avec la méthode traditionnelle, des Vins de Pays blancs, rosés et rouges et du Muscadet Côtes de Grand Lieu.

Du lundi au vendredi de 10h à 12h30 et de 15h à 19h30

Samedi de 10h à 12h30

Visite sur rendez-vous.

Dégustation gratuite



À savoir !

L'AOC Muscadet Côtes de Grandlieu, « cépage Melon de Bourgogne », doit son nom à la proximité du Lac de Grand Lieu.



GAEC DU PETIT POIRIER

12 Le Poirier

44310 LA LIMOUZINIÈRE

06 82 85 51 56

geacdupetitpoirier@gmail.com

Les producteurs vinificateurs de cette exploitation familiale vous proposent Muscadet, Gros Plant, Chardonay, Cabernet et Grelot.

Du lundi au vendredi de 17h à 19h

Samedi de 9h à 12h

Dégustation gratuite

DOMAINE SEJOURNÉ YANNICK

1 L'Ecomardière

44310 LA LIMOUZINIÈRE

06 66 70 14 71

yannicksejourne@orange.fr

Muscadet et Gros Plant issu principalement du cépage Folle Blanche ou vins de France blancs, rosés et rouges vous sont proposés à la dégustation.

Lundi de 8h à 12h30

Du mardi au vendredi de 18h à 20h

Samedi 8h à 18h30

Dégustation gratuite



CAVE J. CORBINEAU

31 ter Rue des Sables

VIAIS

44860 PONT SAINT MARTIN

02 40 32 73 57

06 88 77 12 79

jcorbineau.jc@gmail.com

Muscadet Côtes de Grand Lieu sur Lie, Muscadet et Gros Plant sont les spécialités locales que vous pourrez apprécier dans cette cave. Gamme complétée par des Vins de Pays blancs et rosés.

Mardi et jeudi de 17h à 19h

Samedi de 8h à 12h

Dégustation gratuite

VIGNOBLE GUILLOU-ALBERT

Les Plantes

44860 PONT SAINT MARTIN

06 20 33 39 92

vignobleguillou-albert@hotmail.fr

www.vignobleguillou-albert.fr

De nombreux cépages sont présents sur ce domaine viticole. Retrouvez Muscadet, Gros Plant ainsi que des Vins de Pays blancs, rosés et rouges.

Mardi et vendredi de 17h30 à 19h

Samedi de 8h à 12h

Ou sur Rendez-vous

Dégustation gratuite

DOMAINE DE MALABRIT

Le Malabrit

44860 PONT SAINT MARTIN

06 86 85 48 13

Les propriétaires se feront un plaisir de vous faire découvrir leurs créations : des cocktails à base de vin et de fruits. Fontaines en prêt (commande de 11 litres minimum).

Du lundi au samedi de 11h30 à 13h30 et de 17h à 20h

Dégustation gratuite

EARL VIGNOBLE CORBINEAU

31 bis Rue des Sables

VIAIS

44860 PONT SAINT MARTIN

02 40 32 70 78

vignoble.corbineau@orange.fr

De père en fils depuis 1903, vous pourrez apprécier dans cette cave des spécialités locales : Muscadet Côtes de Grand Lieu sur Lie et Gros-Plant. Gamme complétée par des vins de pays blancs et rosés.

Du lundi au vendredi de 17h30 à 19h30

Samedi de 8h30 à 12h30

Dégustation gratuite





DOMAINE DU PLESSIS

16 le pré du plessis

44310 SAINT PHILBERT DE GRAND LIEU

06 63 09 25 12

mercier.emmanuel@live.fr

En plus du Muscadet et des Vins de Pays blancs, rosés et rouges, découvrez la spécialité de la maison : le «Chasan» qui est un blanc demi-sec, légèrement sucré et fruité, parfait pour l'apéritif.

Lundi, mardi, jeudi et vendredi de 15h à 19h30

Samedi de 10h30 à 12h30

Visite de la cave

Dégustation gratuite

LE DOMAINE DES BRETAUDIÈRES

20 Les Bretaudières

Route de La Limouzinière

44310 SAINT PHILBERT DE GRAND LIEU

02 40 78 75 37

contact@domainedesbretaudières.fr

www.domainedesbretaudières.fr/

Vous découvrirez sur ce domaine du Muscadet Côtes de Grand Lieu sur Lie et du Gros Plant mais également toute une variété de vins blancs, rosés et rouges ainsi que des jus de raisin.

Mardi, jeudi et vendredi de 10h à 12h et de 15h à 18h

Samedi de 10h à 12h

Dégustation gratuite

DOMAINE DE LA HAIE ANGEBAUD

6 La Haie Angebaud

44310 SAINT PHILBERT DE GRAND LIEU

02 40 78 84 40

lahaieangebaud@orange.fr

Découvrez des vins caractéristiques du territoire tels que Gros Plant et Muscadet Côtes de Grand Lieu.

Tous les jours sur rendez-vous.

Dégustation gratuite

DOMAINE DE LA REVELLERIE

1 La Revellerie

44310 SAINT PHILBERT DE GRAND LIEU

02 40 78 73 70

06 10 12 96 36

jmm.exploitation@gmail.com

Découvrez et dégustez les productions du domaine, du Muscadet aux mousseux en passant par les vins de Pays.

Du lundi au samedi de 12h à 12h30 et de 18h à 20h

Dégustation gratuite





PRODUCTEURS LOCAUX



LA FROMAGERIE DU VIGNOBLE NANTAIS

Ferme les Allerons / 44140 LE BIGNON

02 40 76 33 87

fromagerieduvignoblenantais@gmail.com / www.lafromagerieduvignoblenantais.fr

Des produits laitiers élaborés sur place. Fromages de chèvre, pain, légumes, pommes, infusions, bière artisanale et œufs de producteurs voisins. **Lundi de 16h30 à 19h30 - Mercredi de 10h30 à 12h15 et de 16h30 à 19h30 - Vendredi de 16h30 à 19h30 - Samedi de 10h à 12h30**



LA FERME DES CABRIOLES

50 La Chasse

44140 LE BIGNON

06 74 05 20 14

www.lafermedescabrioles.fr

Beau bâtiment en bois, la Chèvrerie est entourée de 25 hectares de verdure où Tania élève 40 chèvres poitevines, fabrique, affine et vend le fromage de chèvre. **Samedi, de 16h30 à 17h30**



LES INFUSEES

La Boudouinière

44140 LE BIGNON

06 41 94 23 02

lesinfusee@gmail.com / www.lesinfusees.com

Plus de quarante espèces de plantes récoltées chaque année à la main, en début de floraison.

Vente à la ferme sur demande (contact par mail) : lesinfusees@gmail.com



FREDERIC BAUDRY

PECHEUR PROFESSIONNEL

14 Rue du Moulin Charette

44118 LA CHEVROLIERE

06 31 44 27 95

Ce pêcheur professionnel du lac de Grand Lieu propose anguilles vivantes ou préparées, écrevisses de Louisiane, brochets, sandres, carpes, brèmes et poissons pour alevinages d'étangs. **Sur rendez-vous.**



DOMINIQUE GUILLET

PECHEUR PROFESSIONNEL

13 Rue de la Redollerie

44118 LA CHEVROLIERE

06 84 66 26 39

Ce pêcheur professionnel du lac de Grand Lieu propose anguilles vivantes ou préparées, écrevisses de Louisiane, brochets, sandres, carpes, brèmes et poissons pour alevinages d'étangs. **Ouverture du 6 avril au 31 août et du 5 octobre au 15 janvier, de 17h à 19h**





LA FERME DE LA CHANTINIÈRE

Route de Chantemerle
44118 LA CHEVROLIÈRE
06 75 88 21 49

lesptitsclous44@orange.fr

Ces éleveurs producteurs en agriculture biologique vous accueillent à la ferme. Munissez-vous de votre bouteille à remplir de bon lait frais.

Vendredi de 17h à 19h (pensez à prendre votre bouteille).



EARL PADIOU

11 Rue de la Thomaserie
44118 LA CHEVROLIÈRE
02 40 04 38 34

padiou.jl@wanadoo.fr

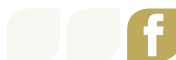
Ces éleveurs de bœuf et de volaille fermière vous accueillent, à la ferme, sur rendez-vous.



FRAISERAIE DU LAC

La Thibaudière / 44118 LA CHEVROLIÈRE
02 40 31 32 91 / 06 29 43 80 27
fdlac@free.fr / www.fraiseraiedulac.fr

Fraises conditionnées en barquettes ou à cueillir soi-même. Vente de légumes selon la saison : rutabagas, radis noirs, panais (septembre à février), topinambours... *Cueillette des fraises de Mai à Août, Lundi - Mercredi - Vendredi : de 9h à 12h et de 15h à 19h - Samedi de 9h à 12h. Légumes anciens, l'hiver. Du lundi au vendredi : de 8h à 12h et de 13h30 à 17h30*



LES CARRÉS VERTS

5 Lieu dit le Panveau
44118 LA CHEVROLIÈRE
06 22 83 63 24

lescarresvertsdulac@orange.fr

Découvrez une large gamme de légumes de saison et de plants cultivés de façon non mécanisée, en agriculture biologique.

*Fin mars à fin octobre: Mardi de 16h à 19h30 - Samedi de 9h30 à 12h
De novembre à mars: Mardi de 14h à 18h - Samedi de 9h30 à 12h*



AUX SAVEURS DU POTAGER

13 Le Demi Boeuf
44310 LA LIMOUZINIÈRE
06 63 51 29 04

samuelblin@hotmail.fr / www.aux-saveurs-du-potager.fr

Pour votre plus grand plaisir, votre producteur maraîcher, produit toute l'année des légumes de saison appréciés pour leur qualité gustative.

Découvrez une large gamme de légumes cultivés sans pesticides.

Mercredi et vendredi de 16h à 19h





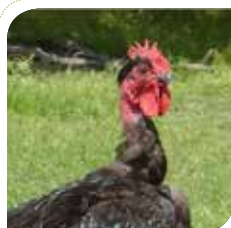
PRODUCTEURS LOCAUX



LE FOURNIL DE L'ENTRECHAT

16, chez Métreau
44140 MONTBERT
06 83 07 96 82
fournilidelentrechat@free.fr

Une large gamme de pains au levain (complet, épeautre, seigle, blanche, bise) et des petits pains garnis (olives, figues, graines, noisettes, chocolat...) raviront vos papilles. **Sur rendez-vous.**



LA FERME DES HAUTES GRANGES

5 Grande Lande
44140 MONTBERT
02 40 26 11 31

ferme.sophie.bachelier@wanadoo.fr / www.fermedeshautegranges.fr

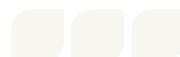
Depuis 1998, ces éleveurs produisent volaille, viande bovine et conserves, en vente directe sur la ferme. Produits du terroir en dépôt vente. **Vendredi de 15h à 19h - Samedi de 10h à 12h30**



LES VENTS DE GRAND LIEU

2 Le Pe Chiffolleau
44310 SAINT-LUMINE-DE-COUTAIS
06 15 19 83 14
philso.chanson@orange.fr

Découvrez un large choix de légumes anciens, l'hiver : Rutabaga, panais, patate douce... et de variétés de courgettes l'été. **Sur rendez-vous.**



LA FERME DU PORC DU LAC

6 La Hairiau
44310 SAINT-PHILBERT-DE-GRAND-LIEU
02 40 78 75 01
leporcdulac@laposte.net

La Ferme du Porc du Lac vous accueille dans son point de vente à la ferme où vous trouverez de la viande de porc en détail ou en colis ainsi que de la charcuterie artisanale.

Vendredi de 9h à 13h et de 14h30 à 19h - Samedi 9h à 13h



L'ABEILLE DU LAC

21 La Revellerie
44310 SAINT-PHILBERT-DE-GRAND-LIEU
06 78 75 49 44
labeilledulac@gmail.com / www.labeilledulac.fr

Les ruchers sont disposés autour du lac de Grand Lieu. Les abeilles bénéficient d'un espace naturel protégé et d'une flore riche et variée. Vente de miel de printemps en pots de 500 g. **Point de vente sur place : sur rendez-vous. Visites de ruchers sur rendez-vous.**





PRODUCTEURS LOCAUX



LA FERME DE RUBLE

Ruble
44310 SAINT-COLOMBAN
02 40 73 67 03
www.lafermederuble.fr

Magasin à la ferme, vente directe de produits laitiers bios et viande bio, fruits et légumes de saison bio. Commande possible pour retrait au magasin le vendredi. Visite libre de la ferme. **Lundi, mercredi, jeudi et vendredi de 16h à 19h - samedi de 10h à 12h30.**



CHEZ PIERRE - L'ÉPICERIE DU COIN

2 Grand Rue
44118 LA CHEVROLIERE
02 55 09 73 11
contact@chez-pierre.shop / www.chez-pierre.shop.com

Magasin de vente de produits locaux de qualité. Fruits et légumes, crèmerie, miel, bière artisanale. Quelques produits bios. Cave à vin et spiritueux. **Du mardi au samedi de 9h à 12h30 et de 15h30 à 19h30 - Dimanche de 9h à 12h30**



LE COMPTOIR DU CHAMP

9 Belle Cour
44140 MONTBERT
02 40 04 71 77
comptoirduchamp@outlook.fr / www.comptoirduchamp.com

Magasin de vente de produits locaux. Légumes et fruits frais et secs, viandes, miel, conserves, pain, yaourts, fromages, vins, confiserie, tisanes, épices, sels. Organisation d'animations ponctuelles. **Mardi, Mercredi, Jeudi de 15h30 à 19h - Vendredi de 9h30 à 12h30 et de 15h30 à 19h - Samedi de 9h30 à 12h30**



LA PRAIRIE DES SAVEURS

Les Rairies
44860 PONT SAINT MARTIN
02 28 07 03 20
www.laprairiedessaveurs.com

Une grande variété de produits locaux de qualité - volaille, porc, produits laitiers, œufs, miel, fruits et légumes - issus des méthodes de culture biologique ou raisonnée. **Du mardi au vendredi de 10h à 19h - le samedi de 9h à 13h**



O'SAISONS

10 Place de l'Église
44310 SAINT PHILBERT DE GRAND LIEU
09 53 76 56 30
osaisons@gmail.com / www.osaisons.com

Des fruits, des légumes, des laitages, des œufs, de la viande, de l'épicerie sèche, du vin de producteurs locaux dont les produits sont issus de l'agriculture biologique, fermière et raisonnée. **Du mardi au vendredi, de 9h à 13h et de 16h à 19h30 - Samedi et dimanche de 9h à 13h.**





ELEVAGE DE LAPINS ANGORAS

Angora de France

Eleveurs de lapin angora français depuis 1983, Jean CLOUET propose de nombreux produits.

L'élevage de lapins angoras de différentes couleurs, permet de proposer un large choix de nuance de fil en 100 % angora sans teinture. A la ferme, l'utilisation de techniques artisanales et traditionnelles est requise. Vente de pelotes de laine et produits issus de la laine : Pulls, écharpes, gants, bonnets, étoles, chaussettes, ...

Possibilité de visiter la ferme sur rendez-vous.

CONTACT

ANGORA DE FRANCE
8 La Planche Bru
44118 LA CHEVROLIERE
angoradefrance@gmail.com
www.angoradefrance.com
Tel. : 02 40 04 31 62



ELEVAGE DE CHÈVRES ANGORAS

Mohair

Bernadette CHOCTEAU vous accueille sur une petite ferme bocagère de 10 hectares, site dévoué à l'élevage de chèvres angoras, de production et de vente directe de Mohair : Fils à tricoter, pulls, vestes, chaussettes, écharpes, étoles, plaid et couvertures...

Sur rendez-vous uniquement.

CONTACT

Mme Bernadette CHOCTEAU
1, La Tamiserie
44310 SAINT PHILBERT DE GRAND LIEU
chocteaubernadette@gmail.com
Tél. : 06 60 50 49 84



A man and a woman are shopping at a market stall. The woman, on the left, has long dark hair and is wearing a red and white striped shirt. She is smiling and looking down at a large woven basket she is holding. The man, on the right, has short brown hair and a beard, and is wearing a grey button-down shirt over a white t-shirt. He is looking down at the produce on the stall. The stall is filled with fresh produce, including a large display of ripe peaches in the foreground. The background is slightly blurred, showing other market stalls and people.

Les marchés

LE BIGNON: le jeudi de 8h à 13h

LA CHEVROLIÈRE: le mercredi de 8h à 13h

GENESTON: le mercredi de 8h à 13h

PONT SAINT MARTIN: le mardi et le samedi de 8h à 13h

SAINT COLOMBAN: le vendredi de 17h à 20h

SAINT LUMINE DE COUTAIS: le jeudi de 16h30 à 20h

SAINT PHILBERT DE GRAND LIEU:
le mercredi de 16h à 20h et le dimanche de 8h à 13h



Restauration



Restaurants

p.46



Vente à emporter

p.52



CUISINE TRADITIONNELLE

LA TABLE DE PAPA

15 Les Trois Hermines / 44140 LE BIGNON

02 40 78 13 03 / latabledepapa@gmx.fr / www.latabledepapa.fr

Dans un cadre convivial et authentique, les amateurs de cuisine de terroir, plats maisons et grillades sur sarments de vigne se régaleront !
Ouvert tous les jours le midi et vendredi soir. Fermeture du 7 au 13 Mai et du 6 au 26 Août. Salle pouvant accueillir jusqu'à 30 personnes sur réservation.



CUISINE TRADITIONNELLE

LES GROS CAILLOUX

6 Route de la Rochelle / 44140 LE BIGNON

02 40 78 16 45 / oiseau.jaune9@gmail.com

www.restaurant-groscailloux-bignon.fr

Une cuisine traditionnelle riche et variée à base de produits frais. Découvrez leurs grillades au feu de bois, poissons à la plancha, plat du marché. *Ouvert du lundi au vendredi midi. Accueil de groupe sur réservation le soir en semaine et le week end (10 personnes minimum)*



CUISINE TRADITIONNELLE

LE SIBEMOL

10 Pace Saint Martin

44140 LE BIGNON

02 40 78 73 30 / jpb.lesibemol@orange.fr

Le Sibemol vous propose un plat du jour et des grillades ainsi qu'une formule à la carte. Des tapas sont proposées le vendredi soir.
Ouvert du lundi au vendredi le midi et le vendredi soir. Accueil de groupe sur réservation le weekend.



CUISINE TRADITIONNELLE

LE PANORAMA

ZA le Forêt / 44140 LE BIGNON

02 40 26 19 09 / contact@lepanorama.fr / www.lepanorama.fr

Une restauration de qualité à base de produits frais avec formule buffet et plat du jour tous les midis de la semaine et des soirées dîners dansants tous les week-ends. *Ouvert du lundi au vendredi le midi et le samedi soir (sur réservation). Organisation de réceptions pour les entreprises et les particuliers.*



CUISINE TRADITIONNELLE

RESTAURANT LES PECHEURS

11 rue du port/ PASSAY / 44118 LA CHEVROLIERE

02 40 04 31 94/ contact@restaurant-pecheurs.fr / www.restaurant-pecheurs.fr

Eveillez vos papilles avec les plats des pêcheurs. Menus et spécialités de la maison : poissons, anguilles...
Ouvert du lundi au dimanche le midi / vendredi et samedi le soir. Repas d'affaires, entre amis ou en famille jusqu'à 100 personnes sur réservation.





CUISINE TRADITIONNELLE

RESTAURANT LES COUTUMES

3 Rue de Pont St Martin / 44118 LA CHEVROLIERE

02 40 31 32 90 / mdelphi@hotmail.fr / www.restaurant-les-coutumes.com

Cuisine traditionnelle et moderne. Menus du jour en semaine. **Ouvert tous les midis sauf le samedi et le soir sur réservation pour les groupes. Fermeture du 15 au 30 Août.**

Peut accueillir des groupes (30 personnes maximum).



CUISINE TRADITIONNELLE

RESTAURANT LE TOURNEBRIDE

3 Rue de la Guillauderie

ZA Tournebride / 44118 LA CHEVROLIERE

02 40 65 90 13 / letournebride44@orange.fr / http://herbouille.fr/le-tournebride

Ce bar restaurant vous propose tous les midis son menu du jour, ses formules rapides ainsi que sa carte snack. **Ouvert du lundi au vendredi midi, bar ouvert les jeudi et vendredi soir. Le soir en semaine et le samedi sur réservation (minimum 15 couverts).**



CUISINE TRADITIONNELLE

O SHAKI'ROLL

89 Avenue de Bretagne / 44140 GENESTON

02 40 04 72 11 / sarlcraknie@orange.fr

Formules «buffet» la semaine et menus pour des repas en famille ou entre amis le week-end. Des soirées à thèmes sont organisées régulièrement le weekend. **Ouvert du lundi au vendredi midi. Fermé samedi et dimanche. Repas groupes soir et weekend.**



RESTAURANT GASTRONOMIQUE - CUISINE RAFFINÉE

RESTAURANT LE PELICAN

13 Place Georges Gaudet / 44140 GENESTON

02 40 04 77 88 / contact@restaurantlepelican.fr / www.restaurantlepelican.fr

Ce restaurant vous invite à découvrir une cuisine gourmande et raffinée entièrement élaborée sur place, à partir de produits frais. **Ouvert du mercredi au samedi midi et soir / dimanche midi/ fermé lundi et mardi. Fermeture du 30 Juillet au 21 Août. Peut accueillir des groupes (50 personnes maximum).**



CUISINE TRADITIONNELLE

FEJREST'O

4 rue Félix davy desnaurois

44310 LA LIMOUZINIÈRE

02 28 02 73 96 - 06 60 85 51 21

Accueil convivial tous les midis en semaine et propose une formule et un plat du jour. **Ouvert du lundi au vendredi midi, vendredi soir/ fermé samedi et dimanche. Sur réservation à partir de 15 personnes.**





RESTAURATION



BRASSERIE

BRASSERIE DU CENTRE

10 Place de l'Eglise / 44140 MONTBERT

02 51 77 10 69

brasserieducentre44140@gmail.com

Bar Brasserie

Ouvert du lundi au vendredi, le midi

Fermeture du 24 février au 4 mars et du 25 Août au 11 Septembre

Peut accueillir des groupes sur réservation (15 personnes minimum)



PIZZERIA

PIZZERIA DE LA PLACE

4 Rue du pays de retz

44860 PONT-SAINT-MARTIN

02 40 26 81 96 / 06 85 03 56 39

cirkovic-alex@wanadoo.fr

Bar brasserie

Ouvert du lundi au samedi midi et soir / fermé le dimanche

Du 15 Août 31 Août. Capacité groupe de 40 personnes sur réservation.



CUISINE TRADITIONNELLE

AU PLAISIR GOURMET

5 Rue du Square

44860 PONT-SAINT-MARTIN

02 40 26 86 76 / auplaisirgourmet@live.fr

Restaurant Traiteur

Mariages, repas de famille et évènement festifs.

Ouvert du lundi au vendredi midi en restauration sur formule.

Groupe sur réservation.



ROUTIER/CUISINE TRADITIONNELLE

LE RELAIS COTE OUEST

11 Rue de la Flamme Olympique

44860 PONT-SAINT-MARTIN

02 40 32 72 40 / www.relaiscoteouest.com

Au Relais Côté Ouest et sa salle des Saveurs de Vici vous pourrez goûter une cuisine à base de produits frais de saison, soigneusement sélectionnés et préparés par le chef. *Ouvert tous les jours sauf dimanche soir. Salle de réunion, pour déjeuners, dîners d'affaires, séminaires, réunions de travail.*



CRÊPERIE

CRÊPERIE ROZELLIANDE

10 rue du Pays de Retz

44860 PONT-SAINT-MARTIN

02 40 32 75 44 / nad.berrier@hotmail.fr

Des galettes et crêpes à base de produits de qualité.

Ouvert du lundi au vendredi le midi / vendredi soir / fermé le dimanche.





RESTAURATION



CUISINE TRADITIONNELLE

RESTAURANT LES VIGNES

8 Place de l'église

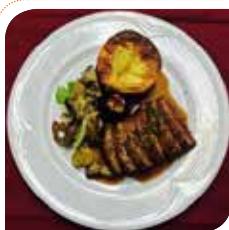
44310 SAINT-COLOMBAN

02 40 05 80 74 / ddamien2@wanadoo.fr

Une cuisine classique et un menu ouvrier tous les midis en semaine.

Ouvert du lundi au vendredi midi.

Accueil de groupes le weekend sur réservation (20 personne minimum).



CUISINE TRADITIONNELLE

RESTAURANT LA COLOMBIÈRE

3 bis les roulières / 44310 SAINT-COLOMBAN

02 40 31 96 93

contact@restaurant-lacolombiere.fr / www.restaurant-lacolombiere.fr

Ce restaurant vous propose le week-end une carte de saison et le midi en semaine un menu du jour à l'ardoise. *Ouvert le lundi, mardi, jeudi et vendredi midi, samedi soir et dimanche midi/ fermé le mercredi. Formules groupes à partir de 15 personnes.*



CUISINE TRADITIONNELLE

RESTAURANT LA BOSSELLE

8 Rue du Port

44310 SAINT-PHILBERT-DE-GRAND-LIEU

02 40 78 73 47 / contact@la-bosselle.fr / www.la-bosselle.fr

Ce restaurant vous propose ses spécialités: anguilles, sandre au beurre blanc, fruits de mer et grillades au feu de bois.

Ouvert tous les jours midi et soir. Fermé le dimanche soir. Séminaire.



CRÊPERIE

CRÊPERIE LE TOURMENTIN

40 Rue de l'hôtel de ville

44310 SAINT-PHILBERT-DE-GRAND-LIEU

02 40 78 73 93

Ce restaurant-crêperie vous accueille dans une ambiance sympathique et détendue. Crêpes sucrées ou salées.

Ouvert vendredi, samedi et dimanche midi et soir et le lundi midi.

Fermé mardi, mercredi, jeudi.



CUISINE TRADITIONNELLE

RESTAURANT BAR TABAC LES VOYAGEURS

6 place de l'église

44310 SAINT-PHILBERT-DE-GRAND-LIEU

02 40 78 89 29

Le restaurant Les Voyageurs vous propose chaque midi plusieurs formules de déjeuner.

Ouvert du lundi au vendredi le midi, le dimanche matin uniquement bar-tabac.





PIZZERIA

LE TEMPO

19 bis rue de l'hôtel de ville

44310 SAINT-PHILBERT-DE-GRAND-LIEU

02 40 78 80 89 / <http://le-tempo.business.site/>

Des pizzas artisanales réalisées par un professionnel diplômé de l'École Française de Pizzaiolo. Un plat du jour est disponible tous les midis.

Ouvert du lundi au vendredi midi et soir / samedi et dimanche le soir / fermé le mercredi. Fermé vacances Noël.



CUISINE TRADITIONNELLE

C'COM A LA MAISON

7 Rue Jules Verne ZA de Grand Lieu

44310 SAINT-PHILBERT-DE-GRAND-LIEU

02 28 27 05 45 / titia.thabard@orange.fr

Ce restaurant propose plusieurs formules déjeuner à base de spécialités maison. *Ouvert du lundi au vendredi midi. Fermé trois premières semaines en août et 1 semaine Noël. Sur réservation soir, weekend et jours fériés : repas de familles ou d'entreprises, banquets ou réunions de groupes à partir de 20 personnes.*



PIZZERIA

RESTAURANT LA CASAMANCE

3 RUE DE L'HOTEL DE VILLE

44310 SAINT-PHILBERT-DE-GRAND-LIEU

02 40 78 79 49 / resto.casamance@gmail.com / www.la-casamance.fr

En plus d'une cuisine traditionnelle, ce restaurant propose une large gamme de pizzas, pâtes et salades.

Ouvert le lundi midi, du mardi au samedi midi et soir, le dimanche soir. Ouvert le lundi soir en période estivale seulement.



CUISINE TRADITIONNELLE

LA FAIM DES HARICOTS

3 rue d'Herbauges

44310 SAINT-PHILBERT-DE-GRAND-LIEU

02 40 59 97 56

Cuisine traditionnelle de produits du marché

Ouvert, le mardi et le mercredi midi, le jeudi, le vendredi et le samedi midi et soir/fermé le lundi et le dimanche.

Sur réservation les soirs et semaine et le midi.





RECETTE

Anguilles

à la persillade

INGRÉDIENTS

Pour 4 personnes

- 800 g d'anguilles de taille moyenne
- 1 filet d'huile
- sel
- 50 g de beurre
- 4 c à s. de persil plat hâché
- 1 c. à s. d'ail hâché

Des anguilles du lac de Grand Lieu, bien sûr !



1. Dépecez, lavez les anguilles, coupez les têtes, videz-les. Découpez vos anguilles en tronçons de 3 à 4 centimètres.
2. Dans une poêle faites chauffer de l'huile d'olive
3. Saisissez les morceaux d'anguilles sur chaque côté pendant une dizaine de minutes à feu vif pour bien les colorer.
4. Ajoutez le beurre, le persil et l'ail finement hachés.
5. Faites revenir pendant 3 à 4 minutes en remuant régulièrement.
6. Servez et dégustez aussitôt !



Remarque : vous pouvez ajouter un petit peu de piment d'espelette pour relever légèrement le goût de votre plat.





TOMATE ET BASILIC

2 Place St Martin
44118 LA CHEVROLIERE
02 40 33 66 41

Pizzas à emporter

*Ouvert mardi, jeudi, vendredi et samedi midi.
Ouvert du mardi au dimanche soir.*

L'ETOILE D'ASIE

20 Place Georges Daudet
44140 GENESTON
09 84 56 56 37

Plats à emporter, restauration asiatique

Ouvert midi et soir, du mardi soir au samedi soir.

GENES KEBAB

3 Rue D'anjou
44140 GENESTON
06 32 51 43 90

Kebab

Ouvert midi et soir. Fermé le dimanche midi.

KIOSQUE A PIZZAS

22 Avenue De La Vendee
44140 GENESTON
02 40 31 76 79

Pizzas à emporter

Ouvert du mardi au samedi midi. Ouvert dimanche soir.

LE R&B

83 Avenue De Bretagne
44140 GENESTON

Pizzas à emporter, grillades, sandwiches

Ouvert du lundi au vendredi midi.

PAT A PIZZ'

2 Bis Rue De Nantes
44860 PONT-SAINT-MARTIN
02 40 32 75 32

Pizzas à emporter

Ouvert mardi, jeudi, vendredi et dimanche midi.

KIOSQUE A PIZZAS

91 Bis Rue De Nantes
44860 PONT-SAINT-MARTIN
02 40 26 24 84

Pizzas à emporter

Ouvert du mardi au samedi midi. Ouvert dimanche soir.



LA PETITE CASAMANCE

61 Avenue Du General De Gaulle
44310 SAINT COLOMBAN
02 40 58 97 60

Pizzas à emporter

Ouvert *jeudi et dimanche soir.*

LE GAME BAR

61 Avenue Du Général De Gaulle
44310 SAINT-COLOMBAN
09 51 12 44 67

Petite restauration snack

Ouvert *les midis. Fermé le lundi.*

LE PETIT NAPLES

9 Rue Félix Platel
44310 SAINT-PHILBERT-DE-GRAND-LIEU
09 84 53 34 35

Large choix de pizzas à emporter

Ouvert *les midis. Fermé le lundi.*

DOMINOS PIZZA

32 Avenue De Nantes
Le Moulin De La Chaussee
44310 SAINT-PHILBERT-DE-GRAND-LIEU
02 40 16 20 20

Pizzas à emporter

Ouvert *les midis.*

CHEZ TOTO

2 La Vannerie
44310 SAINT-PHILBERT-DE-GRAND-LIEU

Pizzas à emporter

Ouvert *les midis.*

LA CAROLINGIENNE

1 Rue Du Moulin
44310 SAINT-PHILBERT-DE-GRAND-LIEU
02 40 59 27 37

Formules du jour, plats chauds, sandwichs

Ouvert *les midis. Fermé le mercredi.*

LES FREROTS DU BOCAL

4, Rue De Plaisance
44310 SAINT-PHILBERT-DE-GRAND-LIEU
02 40 59 80 17

Plats à emporter, produits frais locaux cuisinés sur place

Ouvert *du mardi au samedi, midi et soir.*

Ouvert *le dimanche midi.*

MCDONALD'S

Espace Commercial Du Grand Lac
44310 SAINT-PHILBERT-DE-GRAND-LIEU
02 40 32 39 39

Burgers frites desserts milk-shakes

Ouvert *midi et soir.*

AUX MILLE DELICES

2 Rue Saint Francois D'assise
44310 SAINT-PHILBERT-DE-GRAND-LIEU
02 28 25 92 09

Kebab

Ouvert *midi et soir. Fermé le mercredi.*



Hébergements



Hôtels

p.55



Campings

p.55



Gîtes et meublés

p.56



Chambres d'hôtes

p.62



Hébergements
de groupe

p.64



Insolites

p.65



Aires de camping-cars

p.66

Légendes



WiFi



Table
d'hôtes



Capacité



Facebook



Accueil
de groupe



Nombre de
chambres



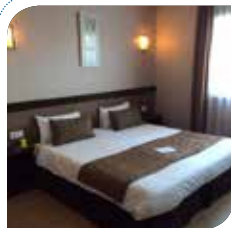
Animaux
admis



location
de vélos



HÉBERGEMENTS



HOTEL VILLA DES MARAIS ***



Parc d'activités de Tournebride
4, rue de la Guillauderie
44118 LA CHEVROLIERE

02 40 65 22 22 / villadesmarais@orange.fr / www.villa-des-marais.com

Hôtel particulier bénéficiant d'un cadre calme et reposant. Petit déjeuner sous forme de buffet. Parking privé.



6€/ nuit

TARIF FORMULE FAMILLE : 109€ à 119€
TARIF INDIVIDUEL ADULTE : 69€ à 99€

HÔTELS



HOTEL LA BOSSELLE **

8, Rue de Port
44310 SAINT-PHILBERT-DE-GRAND-LIEU

02.40.78.73.47 / info@restaurant-hotel-la-bosselle.fr / www.la-bosselle.fr

Hôtel agréé au coeur de la ville. Chambres tout confort situé dans un cadre agréable. Petit déjeuner sous forme de buffet. Parking privé.



TARIF FORMULE FAMILLE : 109€ à 119€
TARIF INDIVIDUEL ADULTE : 69€ à 99€



VILLAGE INSOLITE LES RIVES DE GRAND LIEU **

1 avenue de Nantes
44310 SAINT-PHILBERT-DE-GRAND-LIEU
02 40 78 88 79

accueil@lesrivesdegrandlieu.com / www.lesrivesdegrandlieu.com

Calme et détente dans un écrin de verdure de 3,8 hectares en bordure de rivière. Plan d'eau à 50 m ouvert à la baignade l'été.
A 200 m des commerces du centre bourg. Tente, Tipi, Yourte.
Ouvert d'avril à octobre.



NOMBRE D'EMPLACEMENTS : 180
DONT LOCATIFS : 44

CAMPINGS



CAMPING RURAL LE RELAIS DES GARENNES

La Bauche Coiffée
44140 MONTBERT
02 40 04 78 73

lerelaisdesgarennes@gmail.com / www.camping-lerelaisdesgarennes.com

Cadre apaisant, bordé par la rivière et les plans d'eau, emplacements spacieux dans l'esprit du camping à la ferme. Sanitaires, salle commune, coin enfants. Bourg, commerces et piscine de plein air à 800 m à pied.
Ouvert de Juin à septembre.



CAPACITE: 20



HÉBERGEMENTS



GITE HEGRON JEAN **



Le Champsetier
44140 LE BIGNON
02 51 72 95 65 / 02 40 78 13 11

info@gites-de-france-44.fr / www.gites-bretagne-sud.fr

Sur exploitation agricole, dans petit hameau fleuri, mitoyen à la maison du propriétaire. En RDC. Terrasse couverte sur terrain clos de 60 m² (portique, toboggan). Abri pour voiture. Etang privé pour la pêche.



TARIF WE : 180-230€
TARIF SEMAINE : 240-460€



GITE NEW-YORK CHAIS DE L'ÉPINAY

Chais de l'Épinay - L'Épinay
44140 LE BIGNON

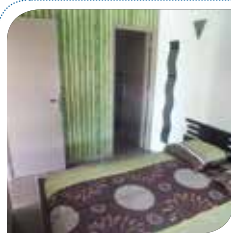
02 40 26 15 41 / 06 65 10 33 20

chaisdelepinay44@gmail.com / www.chaisdelepinay.com

Au calme dans un écrin de verdure, gîte situé sur le domaine de l'Épinay cuisine toute équipée, TV.



TARIF NUITÉE : 55€ / TARIF WE : 120€



GITE SERENITY CHAIS DE L'ÉPINAY

Chais de l'Épinay - L'Épinay
44140 LE BIGNON

02 40 26 15 41 / 06 65 10 33 20

chaisdelepinay44@gmail.com / www.chaisdelepinay.com

Au cœur d'une oasis de calme et de verdure. Chambre avec lit de 160, convertible 2 places dans le salon, cuisine équipée, salle d'eau avec douche et WC indépendant.



TARIF NUITÉE : 55€ / TARIF WE : 120€



GITE AMOUR CHAIS DE L'ÉPINAY

Chais de l'Épinay - L'Épinay
44140 LE BIGNON

02 40 26 15 41 / 06 65 10 33 20

chaisdelepinay44@gmail.com / www.chaisdelepinay.com

Au calme dans un écrin de verdure, gîte situé sur le domaine de l'Épinay espace cuisine équipée, TV.



TARIF NUITÉE : 55€ / TARIF WE : 120€



GITE BAROQUE CHAIS DE L'ÉPINAY

Chais de l'Épinay - L'Épinay
44140 LE BIGNON

02 40 26 15 41 / 06 65 10 33 20

chaisdelepinay44@gmail.com / www.chaisdelepinay.com

Au cœur d'une oasis de calme et de verdure. Chambre individuelle avec lit 160, convertible 2 places dans le salon, cuisine équipée avec vaisselle, salle d'eau avec douche et wc indépendant.



TARIF NUITÉE : 55€ / TARIF WE : 120€



HÉBERGEMENTS



GÎTES ET MEUBLÉS



RESIDENCE DE LOISIRS APHRODITE

Chais de l'Épinay - L'Épinay
44140 LE BIGNON

02 40 26 15 41 / 06 65 10 33 20

chaisdelepinay44@gmail.com / www.chaisdelepinay.com

A cœur d'une oasis de calme et de verdure. Convertible 2 places dans le salon, cuisine équipée avec vaisselle, salle d'eau avec douche et wc indépendant.



8



3



TARIF NUITÉE : 55€ / TARIF WE : 120€



RESIDENCE DE LOISIRS ISIS

Chais de l'Épinay - L'Épinay
44140 LE BIGNON

02 40 26 15 41 / 06 65 10 33 20

chaisdelepinay44@gmail.com / www.chaisdelepinay.com

Au cœur d'une oasis de calme et de verdure. Convertible 2 places dans le salon, cuisine équipée avec vaisselle, salle d'eau avec douche et wc indépendant.



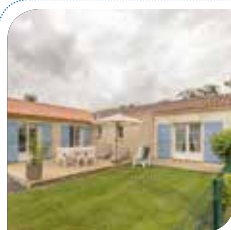
8



3



TARIF NUITÉE : 55€ / TARIF WE : 120€



GITE THUBERT



26 Thubert
44118 LA CHEVROLIERE

02 40 31 31 26 / 06 89 99 19 80

jord.chevalier@gmail.com / www.gites-bretagne-sud.fr

Gîte équipé, au calme en campagne. Visites et randonnées à proximité.



6



3



TARIF WE : 300-350€
TARIF SEMAINE : 345-620€



GITE DES COURTILS **



3 Impasse des Courtils
44140 GENESTON

02 51 72 95 65 / 06 71 63 04 54

info@gites-de-france-44.fr / www.gites-bretagne-sud.fr

Gîte situé dans le bourg, à l'étage de la maison des propriétaires (entrée indépendante). Petit balcon et espace privatif, avec terrasse sur jardin commun clos.



4



2



TARIF WE : 121-170€
TARIF SEMAINE : 236-431€



GITE LE GRAND ROCHER

9 Le Grand Rocher
44140 GENESTON

06 52 40 63 79

gitegrandrocher9@gmail.com

Ce gîte comprend une cuisine, un coin repas et une salle de bains privative, télévision à écran plat. Barbecue pour les belles soirées d'été.



2



1



TARIF SEMAINE : 440€

HÉBERGEMENTS



GITE AU FIL DES SAISONS



12 le Demi-Boeuf
44310 LA LIMOUZINIÈRE
06 25 33 47 37 / nelly.blin.44@gmail.com / www.gite-au-fil-des-saisons.com

Grande maison rénovée indépendante, confortable et au calme en campagne. Adaptée pour les enfants. 500m² d'espace clos, terrain de boules, barbecue, prêt de vélos. Producteur maraîcher sur place.



GITE DOUCE BOHÈME



13 le Demi-Boeuf
44310 LA LIMOUZINIÈRE
06 25 33 47 37 / nelly.blin.44@gmail.com

Gîte au calme en pleine campagne qui allie le charme de la rénovation et le confort du neuf. Accessible PMR. Vélos à disposition. Producteur maraîcher sur place.



GITE NANTES GRAND LIEU - LE PRESOIR ***



3 rue du Grand Moulin
44860 PONT-SAINT-MARTIN
02 40 32 70 26 / 06 16 61 05 41

contact@gitenantesgrandlieu.fr / www.gitesnantesgrandlieu.fr

Gîte indépendant de plain-pied, avec jardin privé, situé dans une rue calme de Pont St Martin, à 10 km de Nantes. Charme des pierres apparentes. Equipement de qualité.

TARIF WE : 300-330€
TARIF SEMAINE : 440-740€



GITE NANTES GRAND LIEU - LE GITE JARDIN**



Rue du Grand Moulin
44860 PONT-SAINT-MARTIN
02 40 32 70 26 / 06 16 61 05 41

contact@gitenantesgrandlieu.fr / www.gitesnantesgrandlieu.fr

Maison de village confortable et lumineuse, bien équipée, avec jardin clos exposé sud. Centre de Pont St Martin, au calme avec vue sur les jardins.

TARIF SEMAINE : 370-560€



GITE NANTES GRAND LIEU - LE PETIT GITE



6 rue du Grand Moulin
44860 PONT-SAINT-MARTIN
02 40 32 70 26 / 06 16 61 05 41

contact@gitenantesgrandlieu.fr / www.gitesnantesgrandlieu.fr

Charmante maison de ville meublée. Pratique et fonctionnelle. Décoration soignée. A 2 pas des commerces et transports en commun.

TARIF WE : 200-230€
TARIF SEMAINE : 290-370€



HÉBERGEMENTS



GITE PECHE ***

La Marionnière
44860 PONT-SAINT-MARTIN
06 74 24 46 96

regislebon44@gmail.com / www.gite-nantes.fr

Gîte au cœur d'une propriété du 17ème siècle. Terrasse individuelle avec salon de jardin. Piscine chauffée de mai à septembre, ping pong, pétanque, golf, calèche jusqu'au lac de grand lieu, jeux enfants.



GITE GOLF **

La Marionnière
44860 PONT-SAINT-MARTIN
06 74 24 46 96

regislebon44@gmail.com / www.gite-nantes.fr

Gîte au cœur d'une propriété du 17ème siècle. Terrasse individuelle avec salon de jardin. Piscine chauffée de mai à septembre, ping pong, pétanque, golf, calèche jusqu'au lac de grand lieu, jeux enfants.



GITE LE JULES VERNE

La Marionnière
44860 PONT-SAINT-MARTIN
06 74 24 46 96

regislebon44@gmail.com / www.gite-nantes.fr

Gîte au cœur d'une propriété du 17ème siècle. Terrasse individuelle avec salon de jardin. Piscine chauffée de mai à septembre, ping pong, pétanque, golf, calèche jusqu'au lac de grand lieu, jeux enfants.



GITE CAMPAGNE ***

La Marionnière
44860 PONT-SAINT-MARTIN
06 74 24 46 96

regislebon44@gmail.com / www.gite-nantes.fr

Gîte au cœur d'une propriété du 17ème siècle. Terrasse individuelle avec salon de jardin. Piscine chauffée de mai à septembre, ping pong, pétanque, golf, calèche jusqu'au lac de grand lieu, jeux enfants



TARIF WE : 400-450€
TARIF SEMAINE : 470-760€



GITE LA MOUCHETIÈRE ***

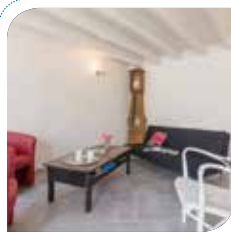

La Mouchetière
44310 SAINT-COLOMBAN
02 51 72 95 65

info@gites-de-france-44.fr / www.gites-bretagne-sud.fr

Gîte mitoyen à l'habitation du propriétaire, dans une maison de caractère du 18ème siècle. Jardin privatif de 500 m² avec terrasse, parc commun arboré de 3000 m². Portique et jeu de boules à disposition.



TARIF WE : 276-452€
TARIF SEMAINE : 394-744€



GITE CHEZ MARRAINE



15 Rue Alfred Lallié
44310 SAINT-COLOMBAN
02 51 72 95 65 ou 02 40 05 93 45

info@gites-de-france-44.fr / www.gites-bretagne-sud.fr

Au coeur du bourg, maison mitoyenne de 1850, récemment rénovée. Courette de 15 m² close de murs en pierre et stationnement privé. Jardin clos et fleuri.



TARIF WE : 216-285€
TARIF SEMAINE : 294-552€



GITE LE NICHOR **

8 Besson
44310 SAINT-COLOMBAN
06 50 58 37 57

gitelenichor@gmail.com / www.gite-lenichor.fr

Très beau gîte en campagne rénové en 2017, cadre apaisant. Décoration soignée. Jardin de 1200 m², poêle à bois. Prêt de vélos.



TARIF WE : 90 à 150€
TARIF SEMAINE : 200-300€



GITE LA PETITE GUIITIÈRE



La Petite Guitière
44310 SAINT-PHILBERT-DE-GRAND-LIEU
02 53 78 61 57 / 06 70 92 23 67

l.duflot@neuf.fr / www.gites-bretagne-sud.fr

Beau gîte au confort moderne situé non loin du bourg. Cadre reposant.



TARIF WE : 170-220€
TARIF SEMAINE : 235-530€



GITE LA MAISON NEUVE ***



Chemin de la maison neuve
44310 SAINT-PHILBERT-DE-GRAND-LIEU
02 40 26 27 91 / 06 60 61 91 82
44310-gite@orange.fr / www.gites-bretagne-sud.fr

Ancienne grange rénovée mitoyenne à la maison des propriétaires, située en pleine campagne, jardin clos de 300 m².



TARIF WE : 230-300€
TARIF SEMAINE : 330-650€



GITE L'AUJARDIERE ***



144 L'Aujardière
44310 SAINT-PHILBERT-DE-GRAND-LIEU
02 40 78 71 92 / 06 06 71 53 63

hcchevalier@free.fr / www.gites-bretagne-sud.fr

Belle maison rénovée de façon traditionnelle, mitoyenne à une location et située sur le domaine viticole. Jardin de 450 m² avec local à vélos. Calme et confort.



TARIF WE : 216-285€
TARIF SEMAINE : 294-552€



HÉBERGEMENTS



GÎTE PACIFIC **



2 bis rue des Marais
44310 SAINT-PHILBERT-DE-GRAND-LIEU
02 51 72 95 65

info@gites-de-france-44.fr / www.gites-bretagne-sud.fr

Gîte/appartement situé à l'étage de la maison. Coin détente extérieur clos avec barbecue. Cuisine aménagée. Gîte tout confort situé tout près des commerces.



3



1



TARIF WE : 135-250€
TARIF SEMAINE : 265-480€



GITE LES ROSEAUX DU LAC



159 Ste Rose
44310 SAINT-PHILBERT-DE-GRAND-LIEU
02 51 72 95 65 / 06 16 71 05 84

info@gites-de-france-44.fr / www.gites-bretagne-sud.fr

Gîte au calme dans un cadre verdoyant, à 3 km du bourg, à 1,5 km du lac de Grand Lieu. Jardin clos de 2500 m² avec terrasses. Pétanque, ping-pong, vélo adulte à disposition.



5



2



TARIF WE : 250-320€
TARIF SEMAINE : 350-660€



GÎTE LA SAMANDRINE

Route de St Colombran
44310 SAINT-PHILBERT-DE-GRAND-LIEU
06 89 09 79 44

amandine.vella@wanadoo.fr

Grande maison de plain pied avec jardin clos situé à 900 m du bourg. Jusqu'à 8 couchages.



8



2



TARIF SEMAINE : 320€



GÎTE LA TAMISERIE



1 La Tamiserie
44310 SAINT-PHILBERT-DE-GRAND-LIEU
06 60 50 49 84

bernadette.chocteau@free.fr / www.accueil-paysan.com

Gîte de caractère, à la ferme, élevage de chèvres angoras. RDC : cuisine équipée avec lave-vaisselle et lave-linge, salon/salle à manger de 35 m², salle d'eau, WC. Etage : 2 chambres.



4



2

TARIF WE : 150 €
TARIF SEMAINE : 420 à 470€



MEUBLE L'HOMMELAIS

1 L'Hommelais
44310 SAINT-PHILBERT-DE-GRAND-LIEU
06 13 26 78 64

isadelapree@orange.fr

Appartement atypique dans cadre plein de charme : chevaux, âne, étang privé... Mitoyen avec la maison des propriétaires. Cuisine aménagée, salon avec clic-clac, TV, salle d'eau avec WC et lave-linge.



4



1

TARIF SEMAINE : 300-350€



CHAMBRE D'HOTES L'ATELIER

6 bis rue des Sorinières - l'Atelier
44140 LE BIGNON
02 51 11 87 39 / 06 65 08 88 59
michel.boudy@laposte.net
www.gites-bretagne-sud.fr

Au coeur du bourg, suite de 2 chambres indépendantes et spacieuses. Petit-déjeuner copieux, servi dans la salle de séjour donnant sur un grand jardin ou sur la terrasse.



8



2



TARIF NUITÉE 2 PERSONNES: 70€



CHAMBRE D'HOTES LA COUR DE L'EPINAY



La Cour de l'Épinay / 44140 LE BIGNON
02 40 78 15 19 / 06 21 30 36 89
martin.durand@orange.fr / www.lacourdelepinay.fr

Propriété de caractère du 19^e avec arbres centenaires et rivière à proximité. Spacieux salon de détente à l'étage.



10



5



5



TARIF NUITÉE 2 PERSONNES: 63-65€



CHAMBRE D'HOTES COCON VOYAGEUR

1 rue des Marronniers
44310 LA LIMOUZINIÈRE
06 83 41 83 12
coconvoyageur@gmail.com
cocon-voyageur.com

Chambres spacieuses et confortables, dans un petit parc à la campagne. Entrée indép., sanitaires privés, coin salon. Un ancien pressoir a été restauré en salon de détente. Inscription Guide du Routard.



7



3



TARIF NUITÉE 2 PERSONNES: 68 - 80€



CHAMBRE D'HOTES DU ROCHER

CleVacances
4 chemin du Rocher
44860 PONT-SAINT-MARTIN
06 13 25 03 29
sylviefradin@yahoo.fr / chambredhotels-lerocher.fr

Suites spacieuses et agréables qui se déclinent en cinq thèmes uniques et séduisants selon vos goûts et inspirations du moment.



5



2



2



TARIF NUITÉE 2 PERSONNES: 97 à 117€



CHAMBRE D'HÔTES LES COURTILS

CleVacances
13 rue des Courtils
44310 SAINT-PHILBERT-DE-GRAND-LIEU
02 40 78 71 58 / 06 83 80 72 11 ou 07 70 69 80 15
bmt.hervouet@orange.fr / philbertchambre.monsite.orange.fr

Dans un cadre fleuri, entrée indép. et véranda privée. Possibilité de prendre le petit déjeuner sur la terrasse ou dans la véranda commune.



2



1

TARIF NUITÉE 2 PERSONNES: 49€



HÉBERGEMENTS



CHAMBRES D'HÔTES



CHAMBRE D'HÔTES MANOIR LE VERGER

1 le Verger
44310 SAINT-PHILBERT-DE-GRAND-LIEU
07 71 71 13 44

lemanoirduverger@gmail.com / www.leverger.info

Beau manoir du 15^e siècle, surplombant un magnifique parc avec piscine. A l'étage, suite familiale, mobilier de caractère, chambres, dressing, SDB, WC. Petit déjeuner au coin du feu ou dans le parc.



TARIF NUITÉE 2 PERSONNES: 75 à 85 €
SUITE FAMILIALE 4/5 PERSONNES: 115€
SUITE FAMILIALE 3 PERSONNES: 125€



CHAMBRE D'HÔTES LA GRENOUILLIÈRE

106 le Clos Papin
44310 SAINT-PHILBERT-DE-GRAND-LIEU
02 40 76 51 00 / 06 12 42 80 26
patrouault@yahoo.fr

Belle chambre d'hôtes - studio au confort moderne. Coin cuisine bien équipé.



TARIF NUITÉE 2 PERSONNES: 50 à 60€



CHAMBRE D'HÔTES LA BROSSÉ BARJOLLE

269 Chemin du Millet
La Brosse Barjole
44310 SAINT-PHILBERT-DE-GRAND-LIEU
06 60 08 10 27

quedec@orange.fr / labrossebarjolle.e-monsite.com

Belle chambre d'hôtes située au cœur d'un hameau. Possibilité de profiter de la piscine en été.



TARIF NUITÉE 2 PERSONNES: 59€



CHAMBRES DE COURCY

2 Grand Lieu
44310 SAINT-PHILBERT-DE-GRAND-LIEU
02 40 78 83 52 / 06 03 21 44 66
michele.decourcy@orange.fr

Chambres d'hôtes en pleine nature, près du lac de Grand Lieu. Calme et détente.



TARIF NUITÉE 2 PERSONNES: 50€
+ 5€ petit déjeuner





HÉBERGEMENTS



HÉBERGEMENT DE GROUPE



GITE DE GROUPES DURAND



20



5



La Cour de L' Epinay **TARIF NUITÉE : 21€/pers ou 400€ pour 20 personnes**

44140 LE BIGNON

02 40 78 15 19 / 06 21 30 36 89

martin.durand@orange.fr / www.lacourdelepinay.fr

Gîte de séjour situé dans 2 bâtiments de style italien du 19^{es}. Terrain dos de 400 m². Parking. RDC: 1 chambre, 4 WC, 3 SDB (accès PMR). Etage : 4 chambres. Située juste en face une salle de 60 m², WC, cuisine et salle à manger. **Ouvert toute l'année.**



GITE SAINT JOSEPH



12



5



Saint Joseph

44310 SAINT-PHILBERT-DE-GRAND-LIEU

02 40 78 80 38

gaecdeschartres@wanadoo.fr / www.clevacances.com

TARIF NUITÉE : A partir de 15€50
Gaec maison indép. de 250 m² dans ancienne ferme proche du Lac de Grand Lieu. 3 chambres RDC accessibles PMR. 2 chambres à l'étage. Bibliothèque, jeux, salon de jardin, barbecue, pétanque, ping pong.



MAISON FAMILIALE ET RURALE

44 rue de Joinville

44310 SAINT-PHILBERT-DE-GRAND-LIEU

02 40 78 70 69

mfr.stphilbert@mfr.asso.fr / www.mfr-stphilbert.fr

TARIF NUITÉE : 10€/nuît/pers + loc salles
La maison familiale met à votre disposition ses services en gestion libre pour 37 couchages, les week-ends ou lors des vacances d'été. **Week-end et vacances d'été.**



37



GITE DE GRAND LIEU



15



6



1 Le Bas Fief

44310 SAINT-LUMINE-DE-COUTAIS

02 40 02 93 40 / 07 87 32 23 66

contact@gite-de-grand-lieu.com / www.gite-de-grand-lieu.com

Situé au coeur de la nature, en rive des prés-marais lété et du lac de Grand-Lieu l'hiver, sur le circuit du Tour du Lac de Grand-Lieu. 4 salles d'eau, 5 wc, cuisine ouverte sur la pièce à vivre. **Ouvert tout l'année.**





HÉBERGEMENTS



ROULOTTE LA BOSELLERIE

5 La Sordais
44140 MONTBERT
06 47 57 04 18

jeanpaulchagneau@gmail.com / leshaltesdelasordais.wordpress.com

Pleine du charme de la magie d'antan, entièrement équipée en bois pour un confort cosy, la roulotte de la Bossellerie est posée dans un parc ombragé auprès d'un étang.



TARIF NUITÉE 2 PERSONNES: 80€



LA PENICHE LA SORDAIS

6 La Sordais
44140 MONTBERT
06 47 57 04 18

jeanpaulchagneau@gmail.com / leshaltesdelasordais.wordpress.com

Péniche posée au bord d'un petit étang.

Kitchenette, lit de 140cm, 2 couchettes de 90cm, douche, lavabo, WC, linge de toilette, chauffage. Petit déjeuner inclus.



TARIF NUITÉE 2 PERSONNES: 80€



ROULOTTE NOS DETOURS

5 Chotard
44310 SAINT-COLOMBAN
06 20 37 51 22

nosdetours44@gmail.com / nosdetours.wixsite.com/monsie

Dépaysement en roulotte, à la campagne. Coin cuisine, douche, toilette sèche et espace modulable (table ou couchage).



TARIF NUITÉE 2 PERSONNES: 40€





QUE VOUS VOYAGIEZ EN CAMPING-CAR, FOURGON AMÉNAGÉ OU VAN, VOUS DEVRIEZ TROUVER CE DONT VOUS AVEZ BESOIN SUR LES AIRES DE CAMPING-CAR SPÉCIALEMENT AMÉNAGÉES POUR VOUS ACCUEILLIR SUR NOTRE TERRITOIRE.



AIRE MUNICIPALE

AIRE DE LA PLACE DES PÊCHEURS

Place des pêcheurs
44118 LA CHEVROLIERE
02 40 31 36 46

Stationnement sur les berges de la réserve naturelle régionale de Grand lieu, dans le village de Passay. Maximum 24h. *Gratuit*



AIRE MUNICIPALE

AIRE DE BONNE FONTAINE

Rue bonne fontaine
44310 LA LIMOUZINIÈRE
02 40 05 82 82

5 emplacements, à proximité de la salle omnisports. Possibilité de stationnement illimité. *Gratuit*



AIRE PRIVÉE

AIRE DU DOMAINE DU GRAND POIRIER

2 le poirier
44310 LA LIMOUZINIÈRE
02 40 05 94 47 / 06 84 30 25 99
<http://christian-jaulin.com>

2 emplacements dans un jardin de 5000 m². Lieu paisible et sécurisé. Maximum 2 nuits. *Gratuit.*



AIRE PRIVÉE

AIRE DU RELAIS DES GARENNES

La Bauche Coiffée
44140 MONTBERT
02 40 04 78 73

Tous emplacements au sein du camping



AIRE PRIVÉE

AIRE DE LA SORDAIS

5 la sordais
44140 MONTBERT
06 47 57 04 18

5 emplacements. Aire de stationnement en pleine nature. *Gratuit.*



AIRE PRIVÉE

AIRE DU VILLAGE LES RIVES DE GRAND LIEU

1 Avenue de Nantes
44310 SAINT PHILBERT DE GRAND LIEU
02 40 78 88 79

Au sein du camping, 16 emplacements réservés pour les camping-caristes.



AIRE MUNICIPALE

AIRE DU CHEMIN DE LA PLAGE

Chemin de la Plage
44310 SAINT-PHILBERT-DE-GRAND-LIEU
02 40 78 73 88

25 emplacements. Possibilité de stationnement illimité. *Gratuit*



Quelques dates à ne pas manquer !

LA FÊTE DES PÊCHEURS du Lac de Grand Lieu

La fête des pêcheurs du lac de Grand Lieu se déroule au port d'été de Passay, sur la commune de La Chevrolière **au mois d'août (15 et 19 août 2018)**.

Cette manifestation attire chaque année près de 10 000 visiteurs, venus découvrir la réserve naturelle du lac de Grand Lieu et le métier de pêcheur professionnel.

Balades en barques, démonstration de pêche à l'ancienne, vente de poissons frais, dégustation d'anguilles grillées et d'écrevisses sont les atouts de cette fête traditionnelle.

Concerts, marché du terroir et de l'artisanat, expositions, balades en calèche, structures gonflables... sont autant d'animations qui ravissent petits et grands. A ne pas manquer: le feu d'artifice tiré sur le lac !

MÉGASCÈNE

Un festival de musique éclectique sans frontière

Se déroulant **chaque année, fin juin**, à Saint Colomban, Mégascène est un temps musical fort connu et reconnu. L'association a fait le choix depuis ses débuts de développer toutes les formes de musiques (Reggae, Rock, Rap, Ska, Electro, Chanson Française...) de renommées différentes (régionale, nationale, internationale). Il s'agit également de promouvoir la scène musicale locale pour permettre aux jeunes groupes de monter sur les planches par le biais d'une soirée tremplin.

LE FESTIVAL

de photographie

Cet événement photographique est organisé **chaque année** par le photo club de Pont saint Martin, **au mois de Novembre**. Il s'agit d'une dizaine d'expositions de photographes professionnels et d'une foire au photos, composée d'appareils argentiques et numériques d'occasions et de collections, livres, revues, etc. De nombreuses animations (tirage au collodion, prise de vue...) sont également proposées.

Comment venir ?

EN VOITURE

*DE NANTES (15 km)

Boulevard de Vendée > A 83 > D 178

*DE PORNIC (45 km)

D 13 > D 117

*DE BORDEAUX (350 km)

A 10 > A 83

*DE RENNES (140 km)

N 137 > D 178

*DE VANNES (130 km)

E 60 / N 165

*D'ANGERS (110 km)

A 11



EN TRAIN

GARE SNCF DE NANTES

27 Boulevard de Stalingrad,
44000 Nantes

Informations voyageurs :

www.voyages-sncf.com
Tél. 3635



EN BUS

TRANSPORTS LILA (Lignes 12 et 62)

Informations voyageurs :

<https://lila.paysdelaloire.fr/>
Tél. : 09 69 39 40 44



EN AVION

AÉROPORT INTERNATIONAL NANTES-ATLANTIQUE

44340 Bouguenais (15 km)

Informations voyageurs :

www.nantes.aeroport.fr
Tél. :02 40 84 80 00

