

n°24

CIRCUIT LA FOYE

Montbert

Grand Lieu
rando



3H



12 KM



DÉPART DU
PLAN D'EAU DE
CHANTEMERLE

Le circuit

Ce circuit enjambe la rivière l'Ognon, qui rejoint plus loin le lac de Grand Lieu - et la suit durant quelques kilomètres, en passant par le village de Montbert. Près de ce dernier, vous pouvez contempler le plan d'eau agréablement aménagé de tables de pique-nique et de jeux d'enfants.

À proximité de Geneston, sur la partie Ouest du circuit, vous traversez des zones sauvages et des petits villages.

Un patrimoine naturel et historique

Découvrez le plan d'eau de Chantemerle, au cœur du bourg, qui offre aux habitants et aux promeneurs un agréable lieu de détente et de loisirs.

En plus de son patrimoine naturel, Montbert est célèbre pour les vitraux de son église paroissiale Notre Dame de l'Assomption, véritable patrimoine historique. Ceux-ci illustrent des poilus originaires de la commune et morts aux champs d'honneur. Les vitraux furent mis en place et bénis en 1922.

Producteurs locaux

- 1 • La Ferme des Hautes Granges (viandes-conserves), située au 5 La Grande Lande.
Tél. : 02 40 26 11 31
- 2 • Le potager des ptits Billon (légumes), à La Sordais.
Tél. : 06 64 21 25 13
- 3 • Le comptoir du champ (magasin vente directe-circuit court), au 9 Belle Cour
Tél. : 02 40 04 71 77

À DÉCOUVRIR

- Le Jardin de Mélisse
- Les vitraux de l'église Notre Dame de l'Assomption

LA FOYE

- LE BIGNON
- LA CHEVROLIÈRE
- GENESTON
- LA LIMOUZINIÈRE
- MONTBERT**
- POINT SAINT MARTIN
- SAINT COLOMBAN
- SAINT LUMINE DE COUTAIS
- SAINT PHILBERT DE GRAND LIEU



Office de Tourisme
de Grand Lieu

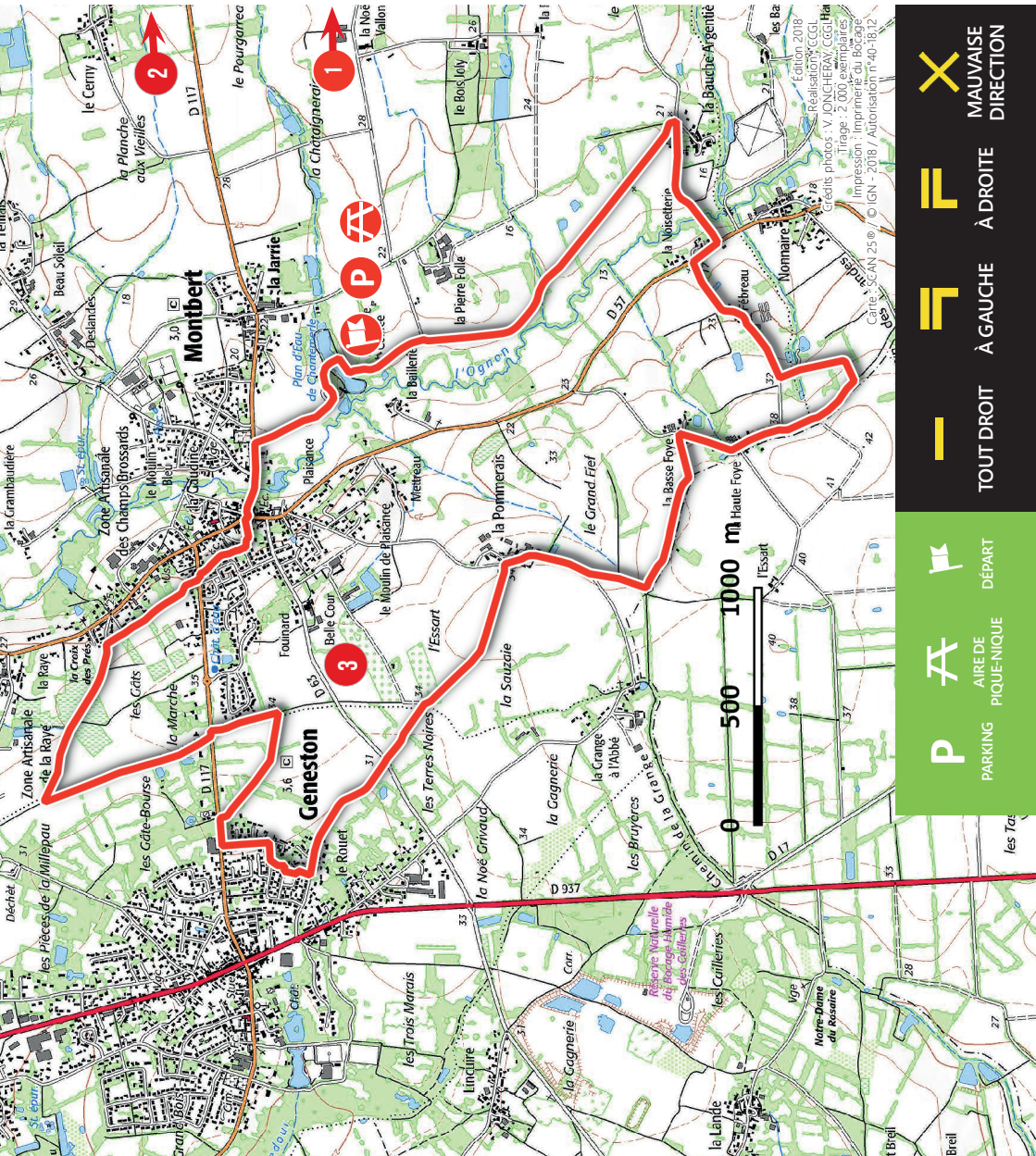
02 40 78 73 88

ot-grandlieu@cc-grandlieu.fr
www.grandlieu-tourisme.fr

2 bureaux d'information
touristique :

Maison des Pêcheurs
du Lac de Grand Lieu,
La Chevrolière
02 40 31 36 46

Site de l'abbatiale - Déas,
Saint Philbert de Grand Lieu
02 40 78 22 34



TOUT DROIT
 À GAUCHE
 À DROITE
 MAUVAISE DIRECTION
 PARKING
 AIRE DE PIQUE-NIQUE
 DÉPART